

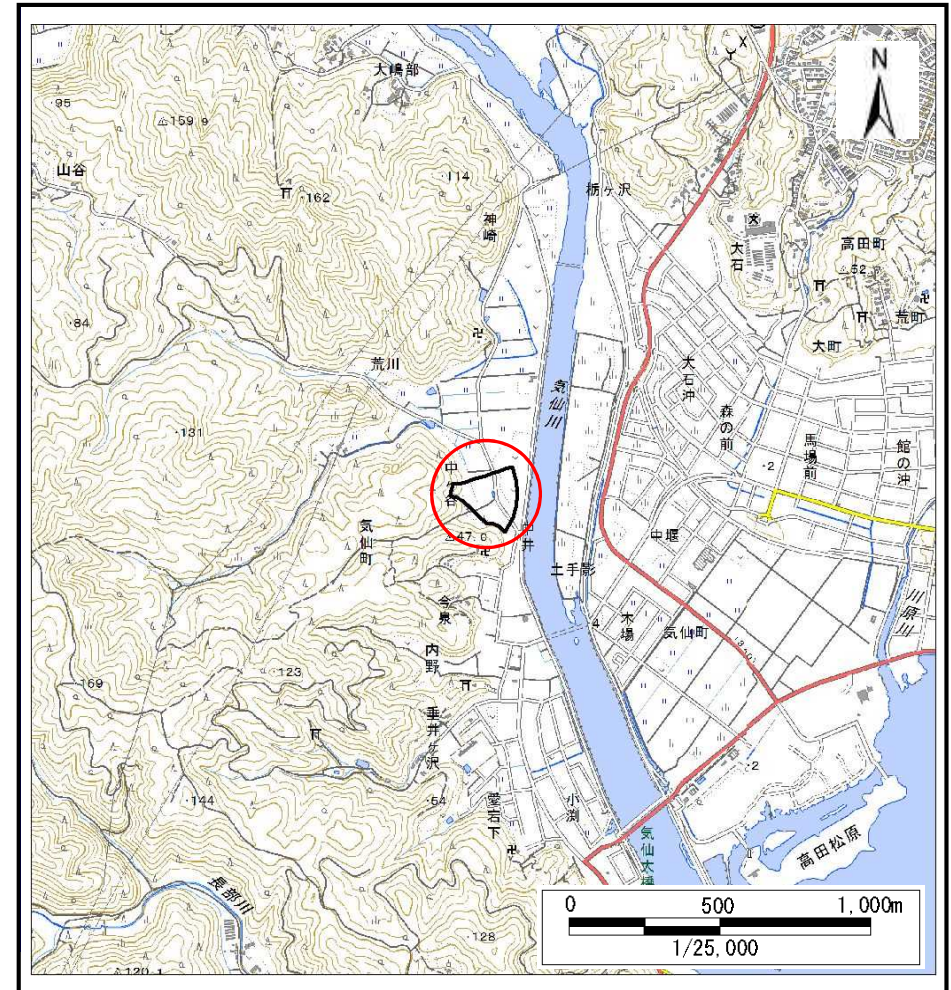
土砂災害防止に関する基礎調査(土石流)

表紙 概況、位置図

自然現象の種類	土石流
溪流番号	N210010
水系名	-
河川名	-
溪流名	中ヶ谷の沢
所在	陸前高田市気仙町字中ヶ谷
調査機関	岩手県沿岸広域振興局土木部大船渡土木センター



概況図(S=1:200,000)



位置図(S=1:25,000)

国土地理院の電子地形図200000『一関』及び電子地形図25000『大船渡、陸前広田、今泉、鹿折』を掲載

岩手県

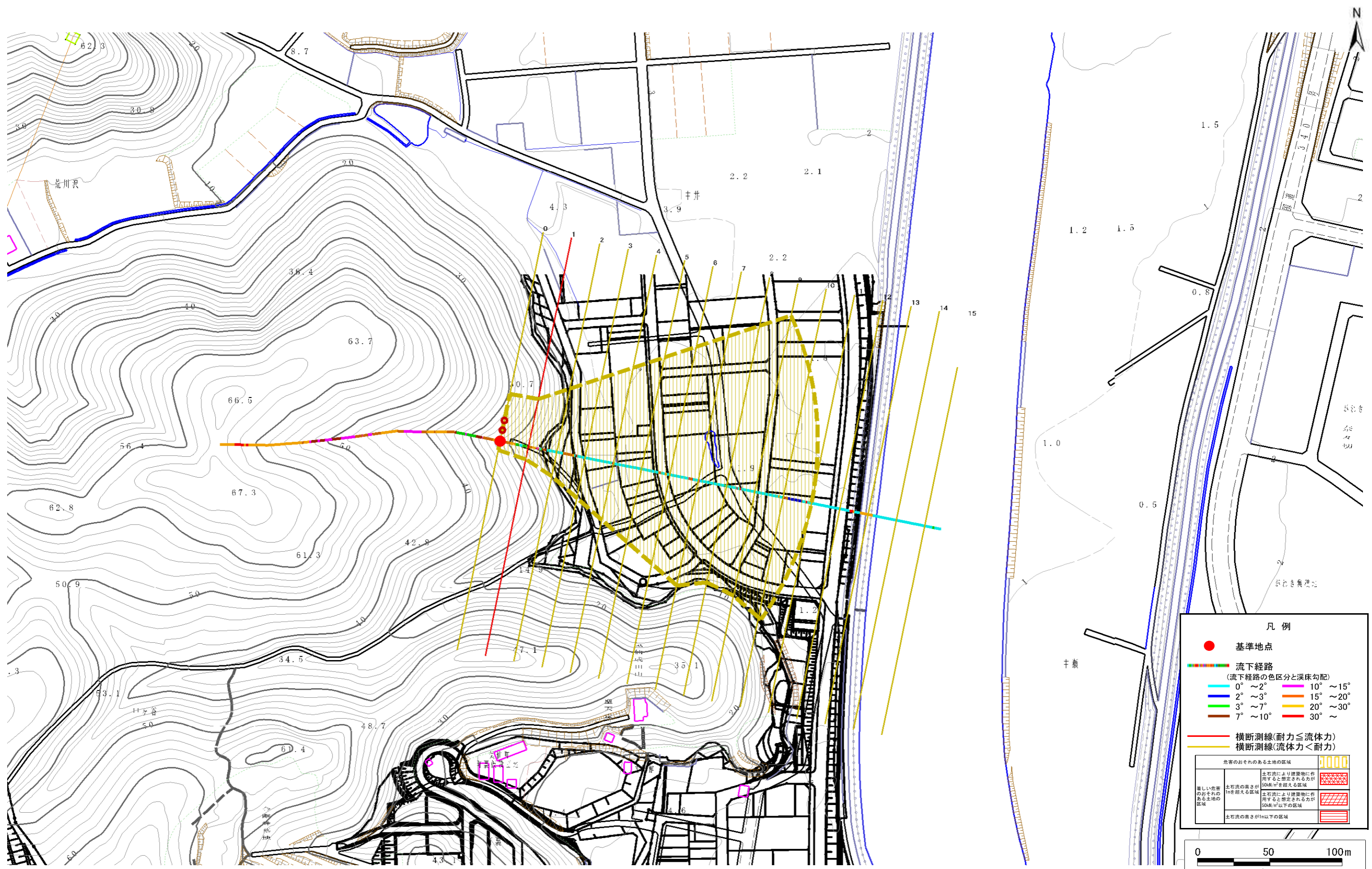
土石流区域調書

様式3-1 危害のおそれのある土地、著しい危害のおそれのある土地の設定図 (A3)

調査年度

平成29年度

溪流の位置 溪流番号 N210010 溪流名 中ヶ谷の沢 所在地 陸前高田市気仙町字中ヶ谷



凡例

- 基準地点
- 流下経路 (流下経路の色区分と床勾配)
 - 0° ~ 2°
 - 2° ~ 3°
 - 3° ~ 7°
 - 7° ~ 10°
 - 10° ~ 15°
 - 15° ~ 20°
 - 20° ~ 30°
 - 30° ~
- 横断測線(耐力 ≤ 流体力)
- 横断測線(流体力 < 耐力)

危険のおそれのある土地の区域	
土石流の高さが10mを超える区域	土石流により建築物に作用すると想定されるが500㎡を超える区域
土石流の高さが10m以下の区域	土石流により建築物に作用すると想定されるが500㎡以下の区域
土石流の高さが10m以下の区域	土石流の高さが10m以下の区域

0 50 100m
1/2,500

基図に災害復興計画基図(国土地理院)及び土地区画整理事業(陸前高田市)を使用

