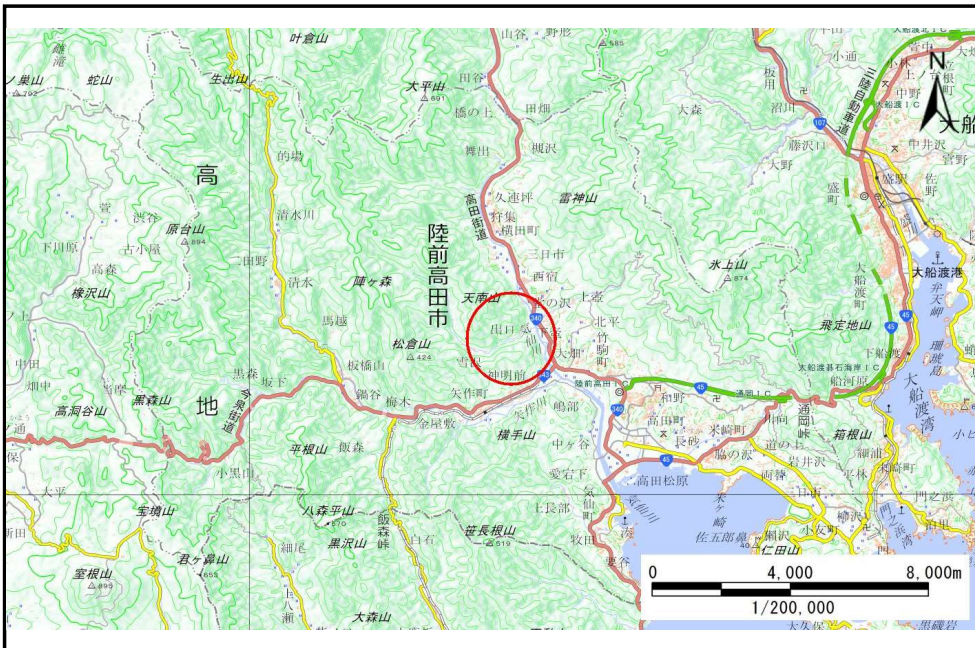


土砂災害防止に関する基礎調査(土石流)

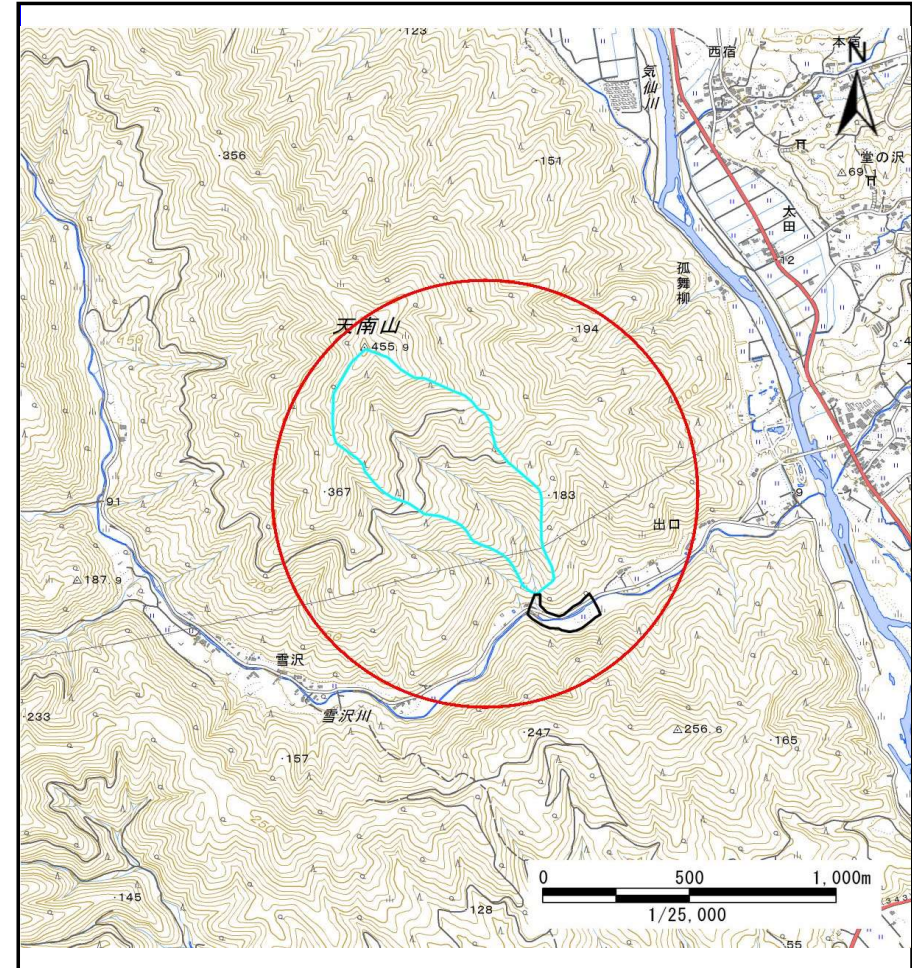
表紙 位置位置図

自然現象の種類	土石流
溪流番号	J167101
水系名	気仙川
河川名	雪沢川
溪流名	出口
所在地	陸前高田市矢作町字出口
調査機関	沿岸広域振興局土木部大船渡土木センター



位置図(S=1:200,000)

国土地理院の電子地形図20000『一関』及び電子地形図25000『今泉』を掲載



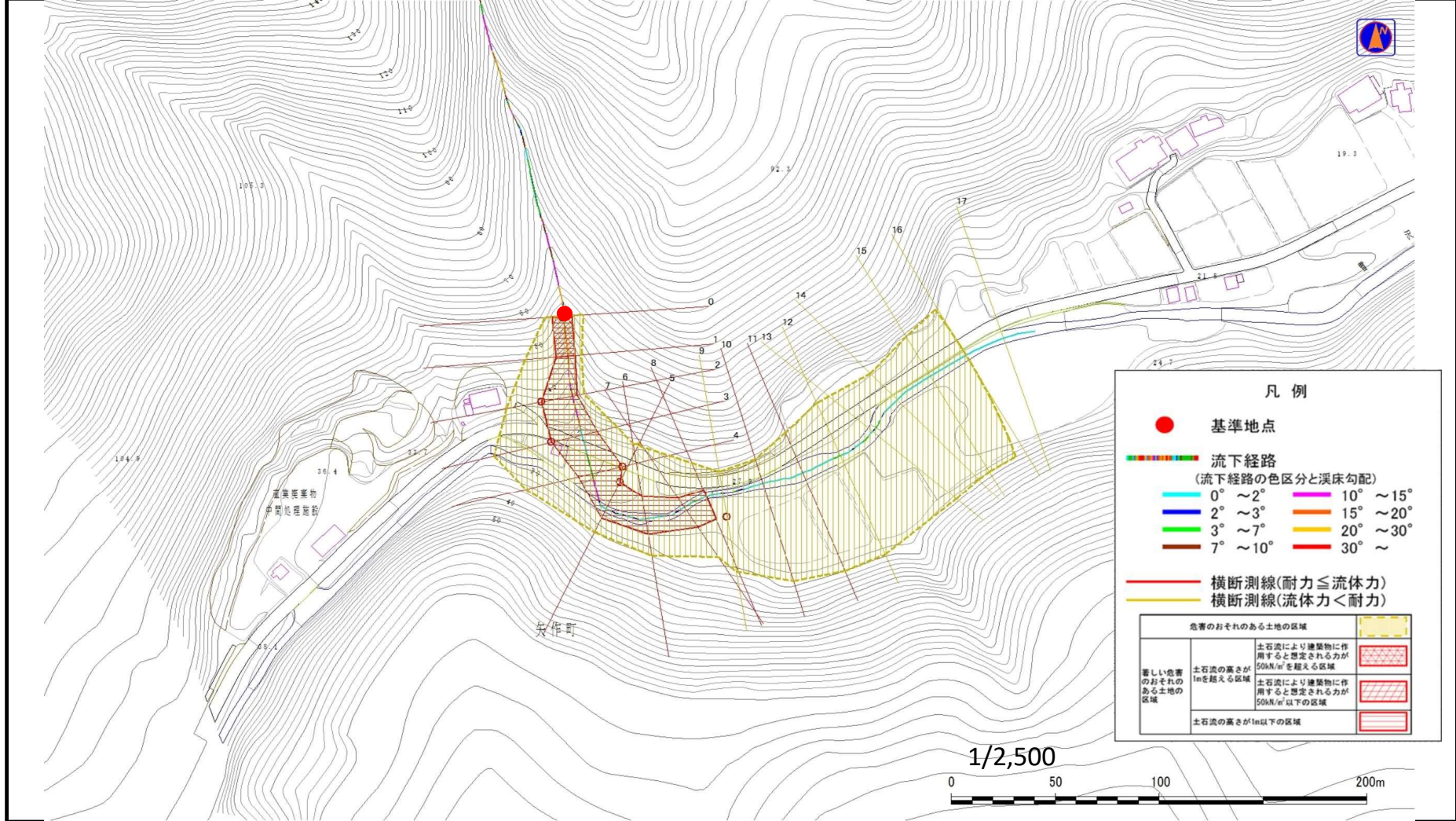
概況図(S=1:25,000)

土石流区域調査書

様式3-1 危害のおそれのある土地、著しい危害のおそれのある土地の設定図

調査年度 平成28年度

溪流の位置 溪流番号 J167101 溪流名 出口 所在地 陸前高田市矢作町字出口



土石流区域調書

様式3-2 建築物に作用すると想定される衝撃に関する事項

調査年度	平成28年度
------	--------

溪流の位置	溪流番号	J167101	溪流名	出口	所在地	陸前高田市矢作町字出口
-------	------	---------	-----	----	-----	-------------

横断測線番号	土石流の高さh(m)	土石流の流体力Fd(kN/m ²)	建築物の耐力P2(kN/m ²)	横断測線番号	土石流の高さh(m)	土石流の流体力Fd(kN/m ²)	建築物の耐力P2(kN/m ²)
No.0	1.18	48.42	6.76				
No.1	1.20	49.72	6.65				
No.2	0.57	19.57	12.23				
No.3	0.57	19.68	12.26				
No.4	0.54	16.25	12.73				
No.5	0.51	13.62	13.50				
No.6	0.66	18.41	10.76				
No.7	0.68	18.23	10.48				
No.8	0.71	18.40	10.11				
No.9	0.54	12.28	12.82				
No.10	0.71	15.52	10.16				
No.11	0.72	11.42	9.99				
No.12	0.79	8.92	9.21				
No.13	0.64	4.37	11.08				
No.14	0.69	3.28	10.33				
No.15	0.71	2.97	10.05				
No.16	0.79	2.24	9.21				
No.17	0.80	2.16	9.11				