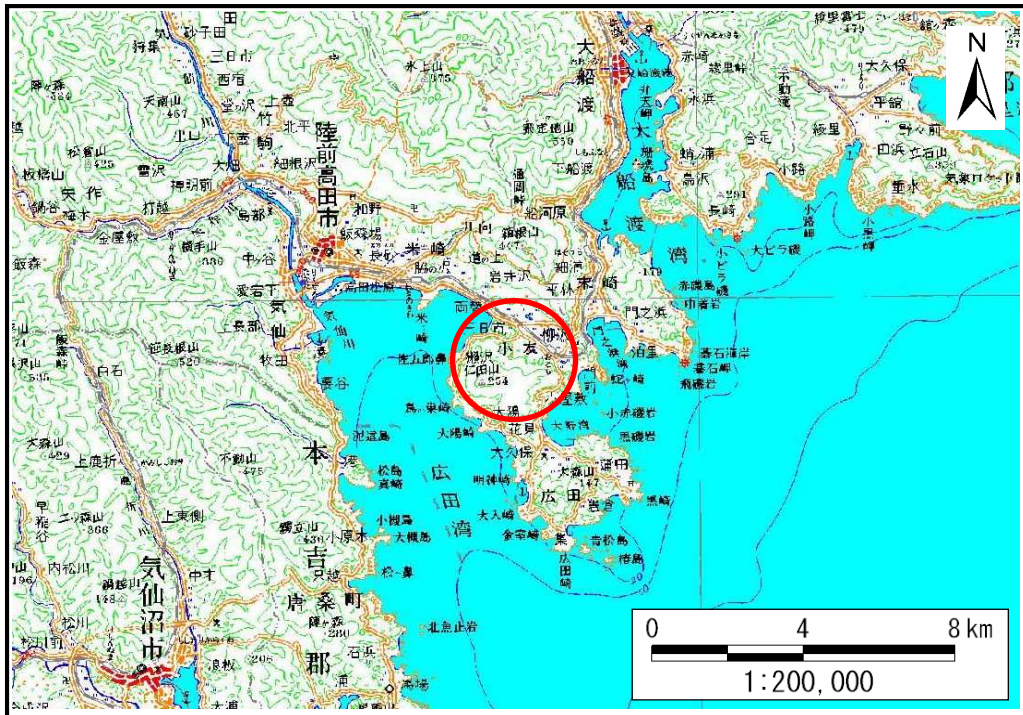


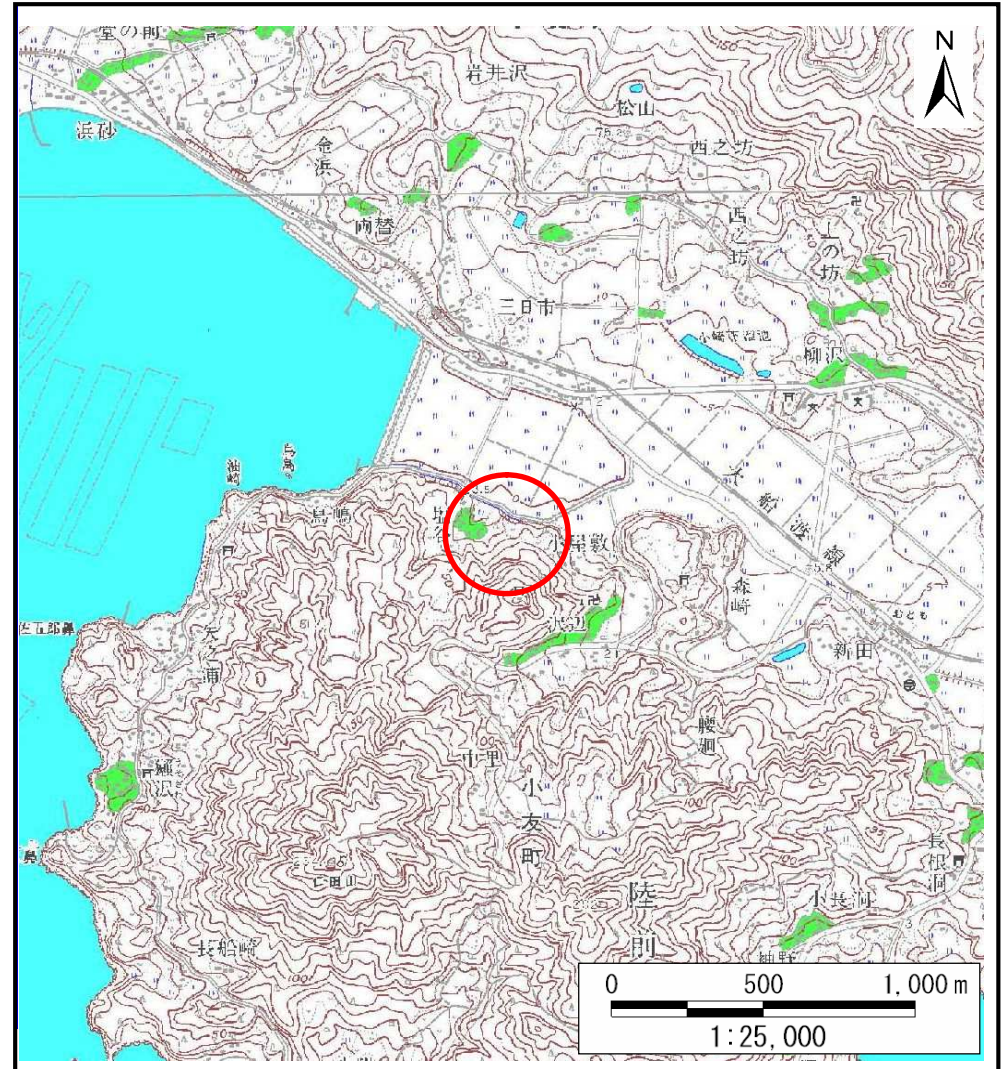
# 土砂災害防止に関する基礎調査(土石流)

表紙 位置,位置図

自然現象の種類	土石流
溪流番号	B177107
水系名	—
河川名	—
溪流名	塩谷の沢(2)
所在地	陸前高田市小友町字塩谷
調査機関	大船渡地方振興局



位置図(S=1:200,000)

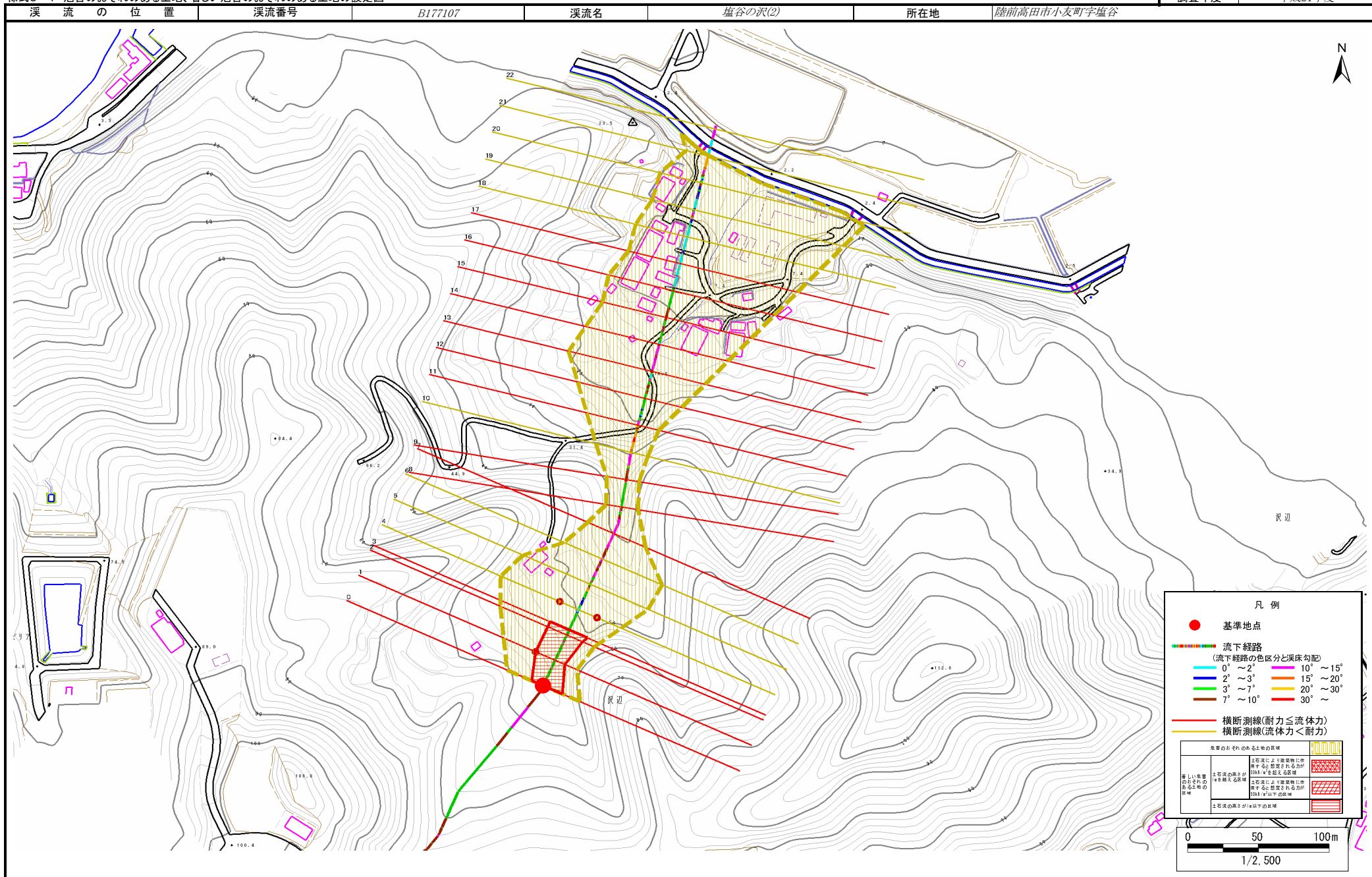


概況図(S=1:25,000)

# 土石流区域調書

様式3-1 危害のおそれのある土地、著しい危害のおそれのある土地の設定図

調査年度 平成21年度



# 土石流区域調査書

様式3-2 建築物に作用すると想定される衝撃に関する事項

						調査年度	平成21年度
溪流の位置	溪流番号	B177107	溪流名	塩谷の沢(2)	所在地	陸前高田市小友町字塩谷	
横断測線番号	土石流の高さh(m)	土石流の流体力Fd(kN/m <sup>2</sup> )	建築物の耐力P2(kN/m <sup>2</sup> )	横断測線番号	土石流の高さh(m)	土石流の流体力Fd(kN/m <sup>2</sup> )	建築物の耐力P2(kN/m <sup>2</sup> )
No.0	0.78	17.08	9.36				
No.1	0.66	11.45	10.76				
No.2	0.77	12.96	9.41				
No.3	0.76	12.44	9.55				
No.4	0.67	9.85	10.58				
No.5	0.67	9.64	10.58				
No.6	0.66	10.01	10.75				
No.7	0.83	15.06	8.83				
No.8	1.17	25.43	6.80				
No.9	1.13	23.56	6.98				
No.10	0.63	11.11	11.21				
No.11	0.76	17.32	9.56				
No.12	0.59	12.56	11.83				
No.13	0.59	12.62	11.85				
No.14	0.58	13.25	12.11				
No.15	0.59	12.83	11.94				
No.16	0.59	12.48	11.79				
No.17	0.61	11.65	11.44				
No.18	0.63	11.05	11.18				
No.19	0.64	10.58	10.97				
No.20	0.69	7.58	10.41				
No.21	0.68	7.68	10.47				
No.22	0.72	8.32	9.97				