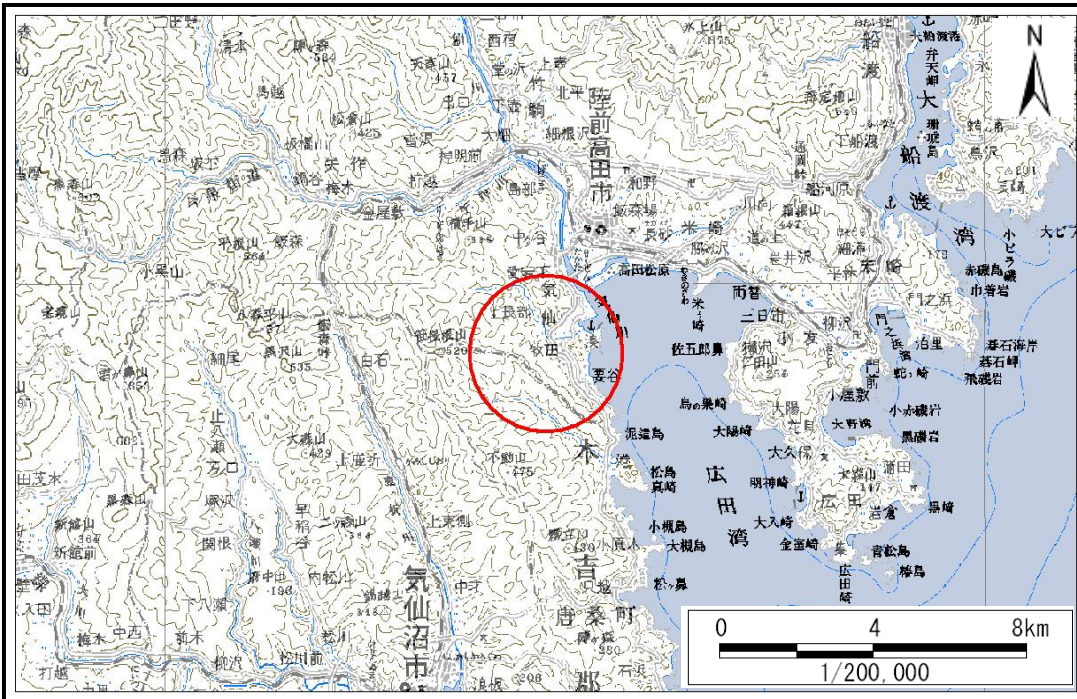


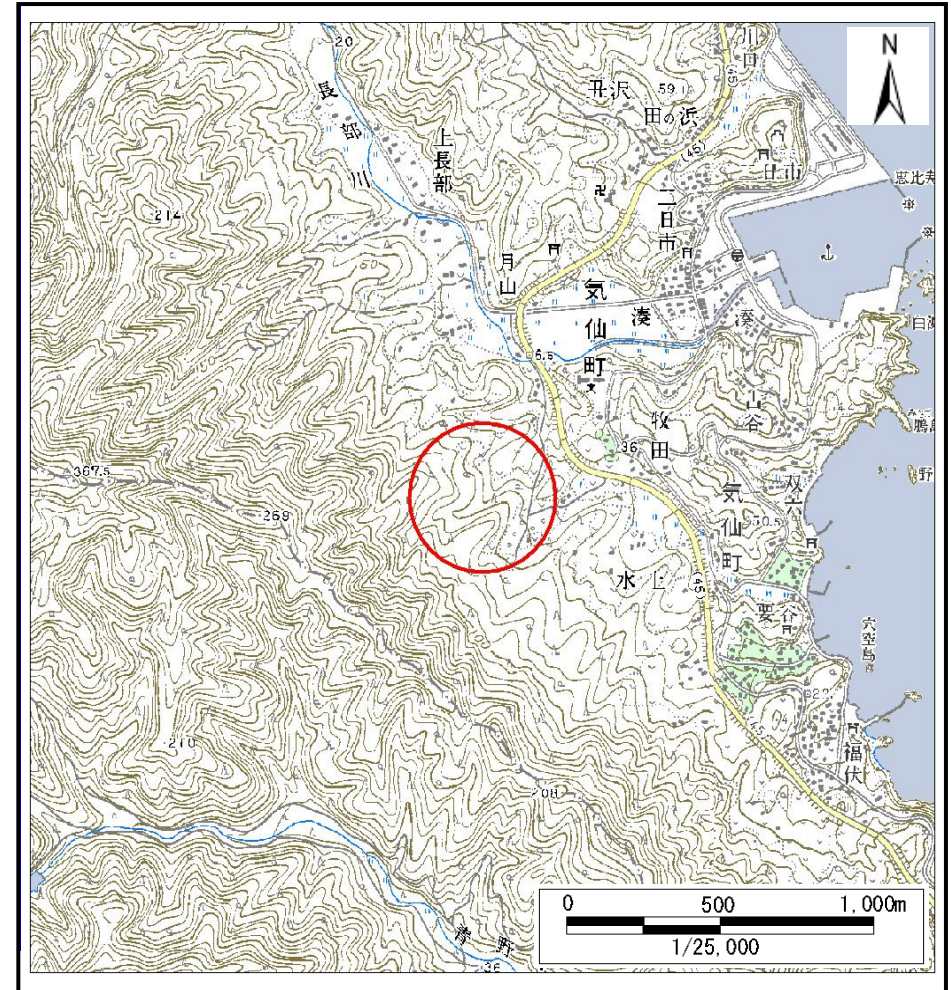
土砂災害防止に関する基礎調査(土石流)

表紙 位置,位置図

自然現象の種類	土石流
溪流番号	B176106
水系名	長部川
河川名	長部川
溪流名	牧田の沢(2)
所在	陸前高田市気仙町牧田
調査機関	大船渡地方振興局



位置図(S=1:200,000)



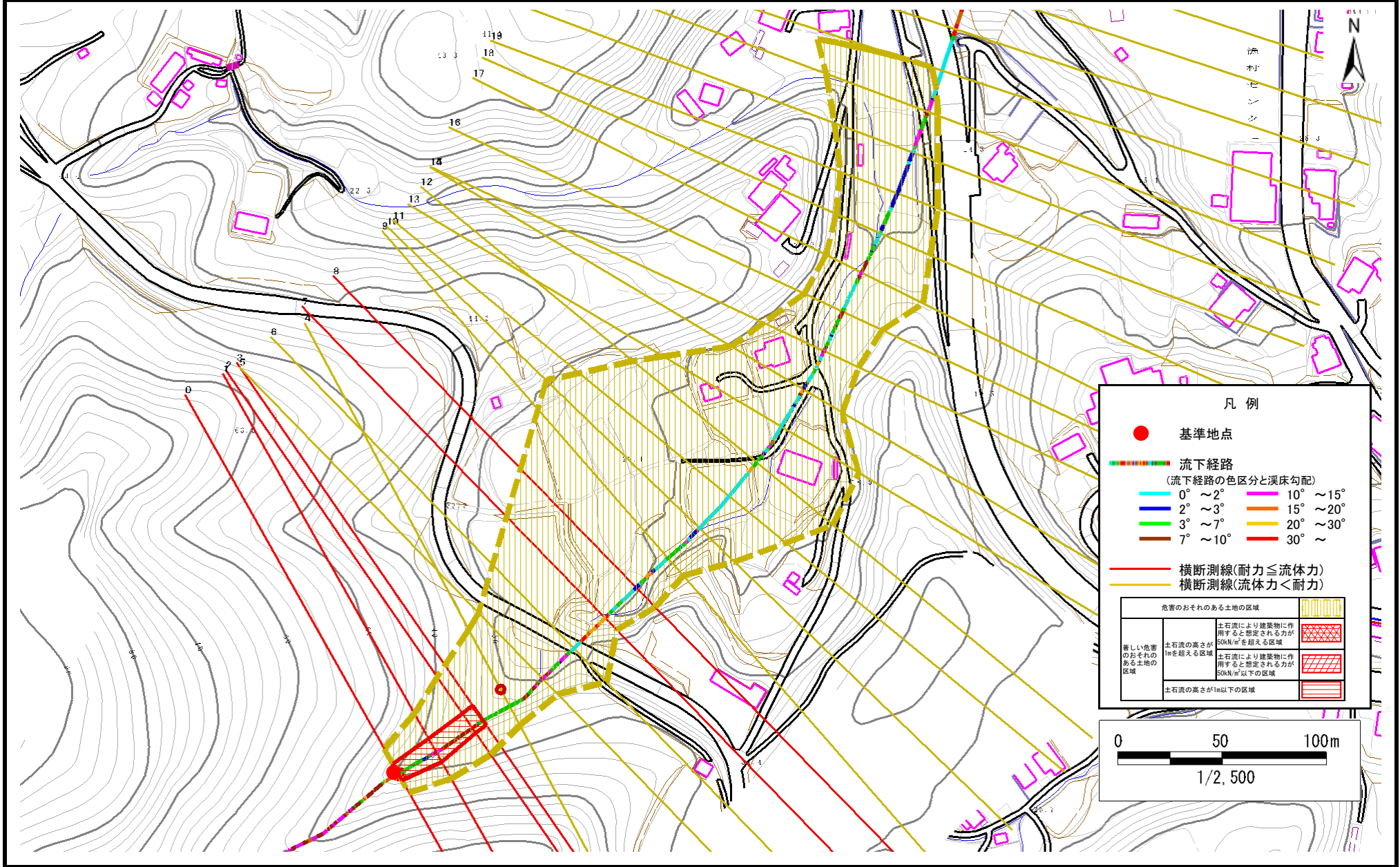
概況図(S=1:25,000)

土石流区域調査

様式3-1 危害のおそれのある土地、著しい危害のおそれのある土地の設定図

調査年度 平成20年度

溪流の位置 溪流番号 B176106 溪流名 牧田の沢(2) 所在地 陸前高田市気仙町牧田



土石流区域調書

様式3-2 建築物に作用すると想定される衝撃に関する事項

調査年度	平成20年度
------	--------

溪流の位置	溪流番号	B176106	溪流名	牧田の沢(2)	所在地	陸前高田市気仙町牧田
-------	------	---------	-----	---------	-----	------------

横断測線番号	土石流の高さh(m)	土石流の流体力Fd(kN/m ²)	建築物の耐力P2(kN/m ²)	横断測線番号	土石流の高さh(m)	土石流の流体力Fd(kN/m ²)	建築物の耐力P2(kN/m ²)
No.0	0.71	17.95	10.13				
No.1	0.56	12.82	12.31				
No.2	0.61	13.79	11.52				
No.3	0.60	13.03	11.75				
No.4	0.45	8.48	15.08				
No.5	0.44	7.86	15.24				
No.6	0.44	6.81	15.44				
No.7	0.72	15.46	10.03				
No.8	0.68	13.93	10.51				
No.9	0.44	7.47	15.28				
No.10	0.56	9.39	12.37				
No.11	0.47	5.89	14.63				
No.12	0.47	5.78	14.63				
No.13	0.47	5.08	14.54				
No.14	0.47	4.85	14.48				
No.15	0.48	4.39	14.33				
No.16	0.47	4.44	14.41				
No.17	0.52	2.87	13.25				
No.18	0.51	2.92	13.37				
No.19	0.53	2.73	13.09				
No.20	0.53	2.63	12.96				
No.21	0.55	2.32	12.53				
No.22	0.62	1.67	11.30				
No.23	0.69	1.29	10.31				
No.24	0.00	0.00	0.00				
No.25	0.00	0.00	0.00				