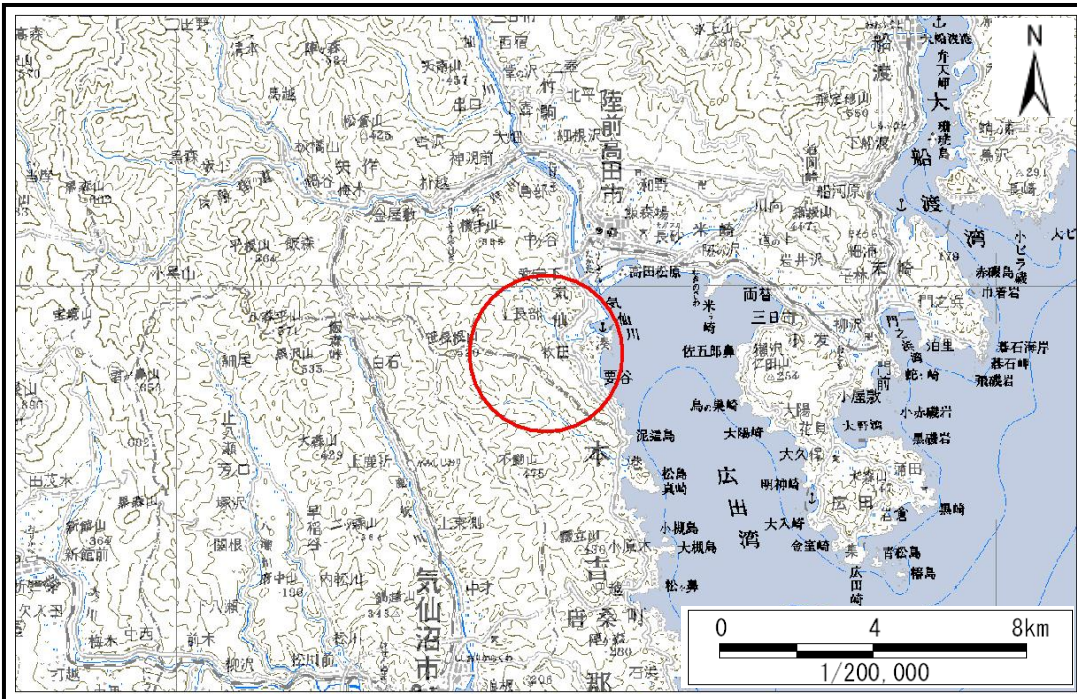


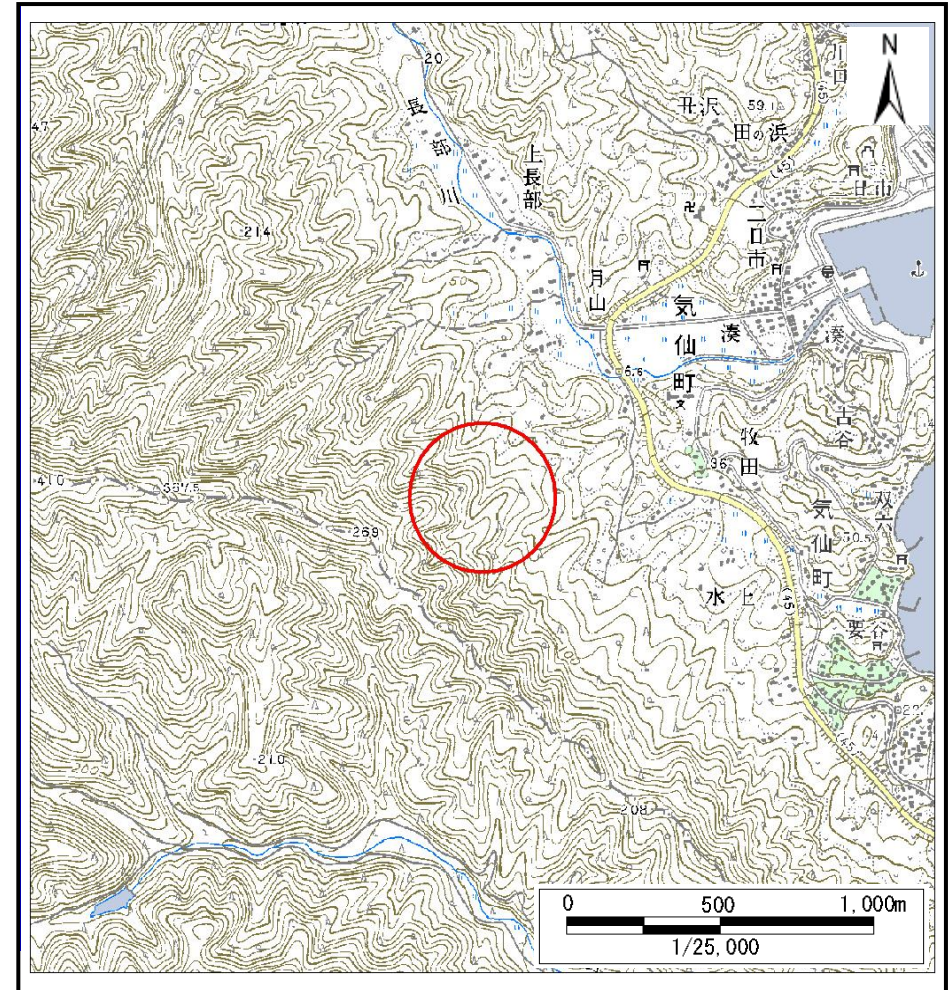
土砂災害防止に関する基礎調査(土石流)

表紙 位置,位置図

自然現象の種類	土石流
溪流番号	B176105
水系名	長部川
河川名	長部川
溪流名	牧田の沢
所在	陸前高田市気仙町牧田
調査機関	大船渡地方振興局



位置図(S=1:200,000)



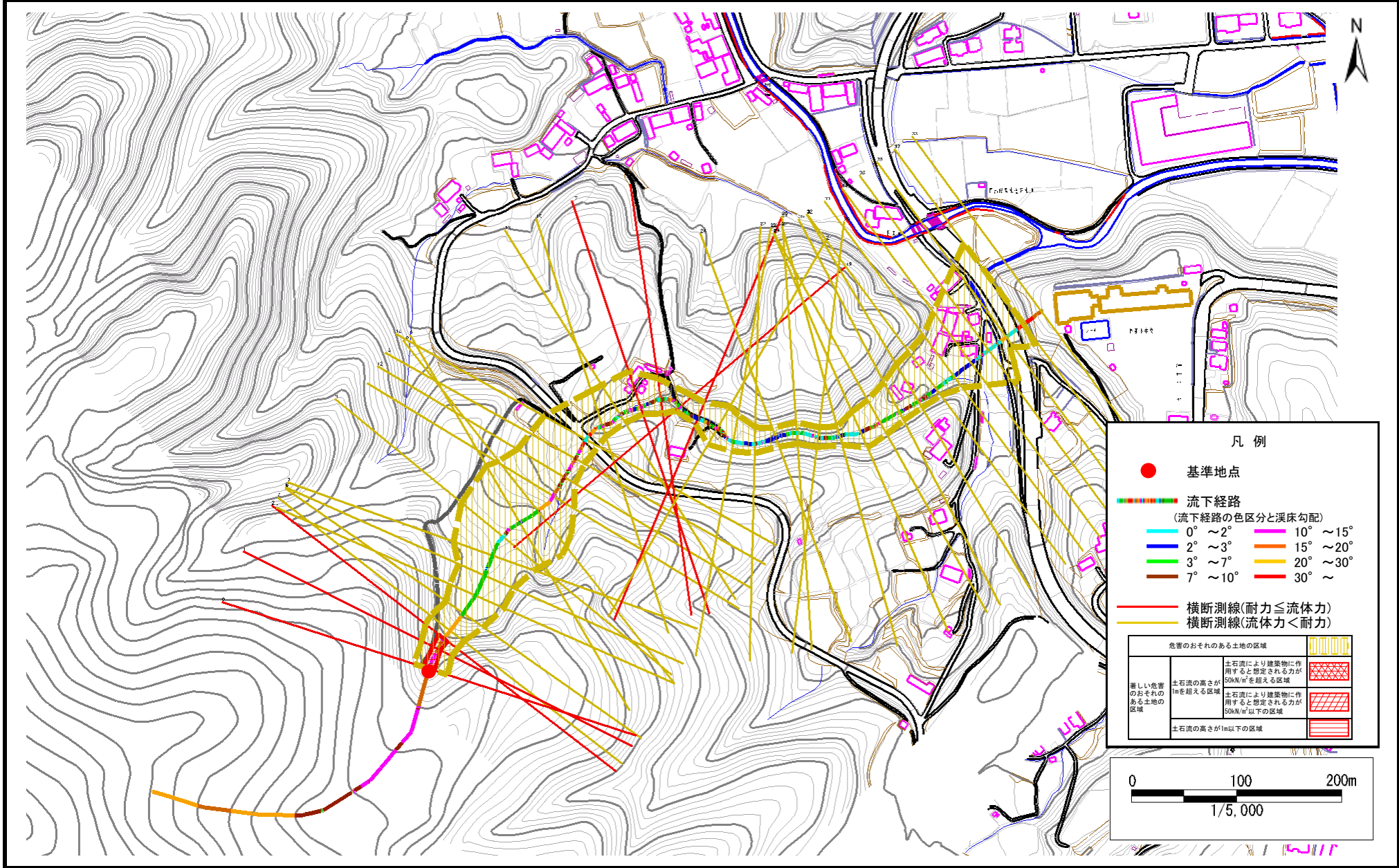
概況図(S=1:25,000)

土石流区域調査

様式3-1 危害のおそれのある土地、著しい危害のおそれのある土地の設定図(1/3)

調査年度 平成20年度

溪流の位置 溪流番号 B176105 溪流名 牧田の沢 所在地 陸前高田市気仙町牧田

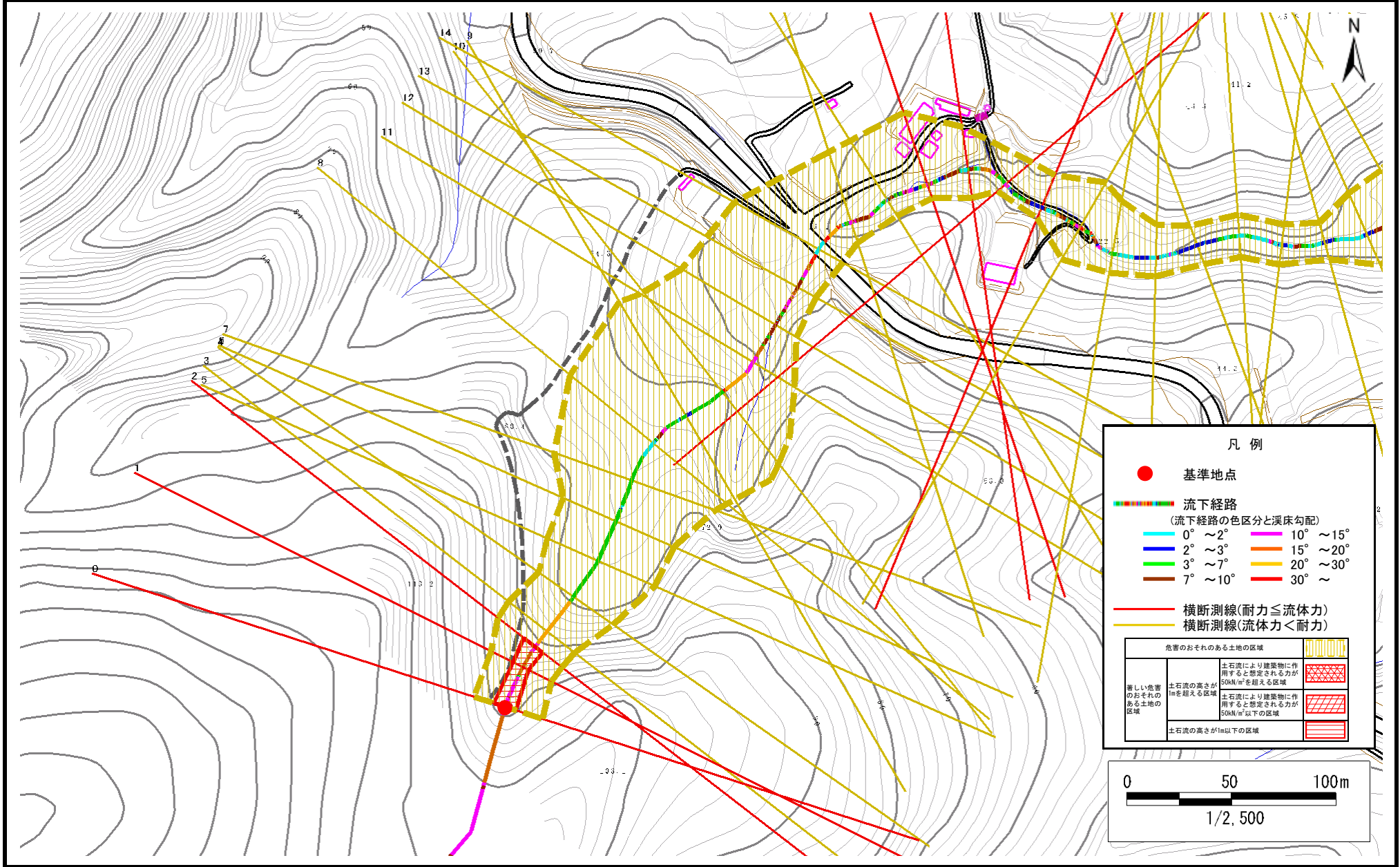


土石流区域調査

様式3-1 危害のおそれのある土地、著しい危害のおそれのある土地の設定図(2/3)

調査年度 平成20年度

溪流の位置 溪流番号 B176105 溪流名 牧田の沢 所在地 陸前高田市気仙町牧田

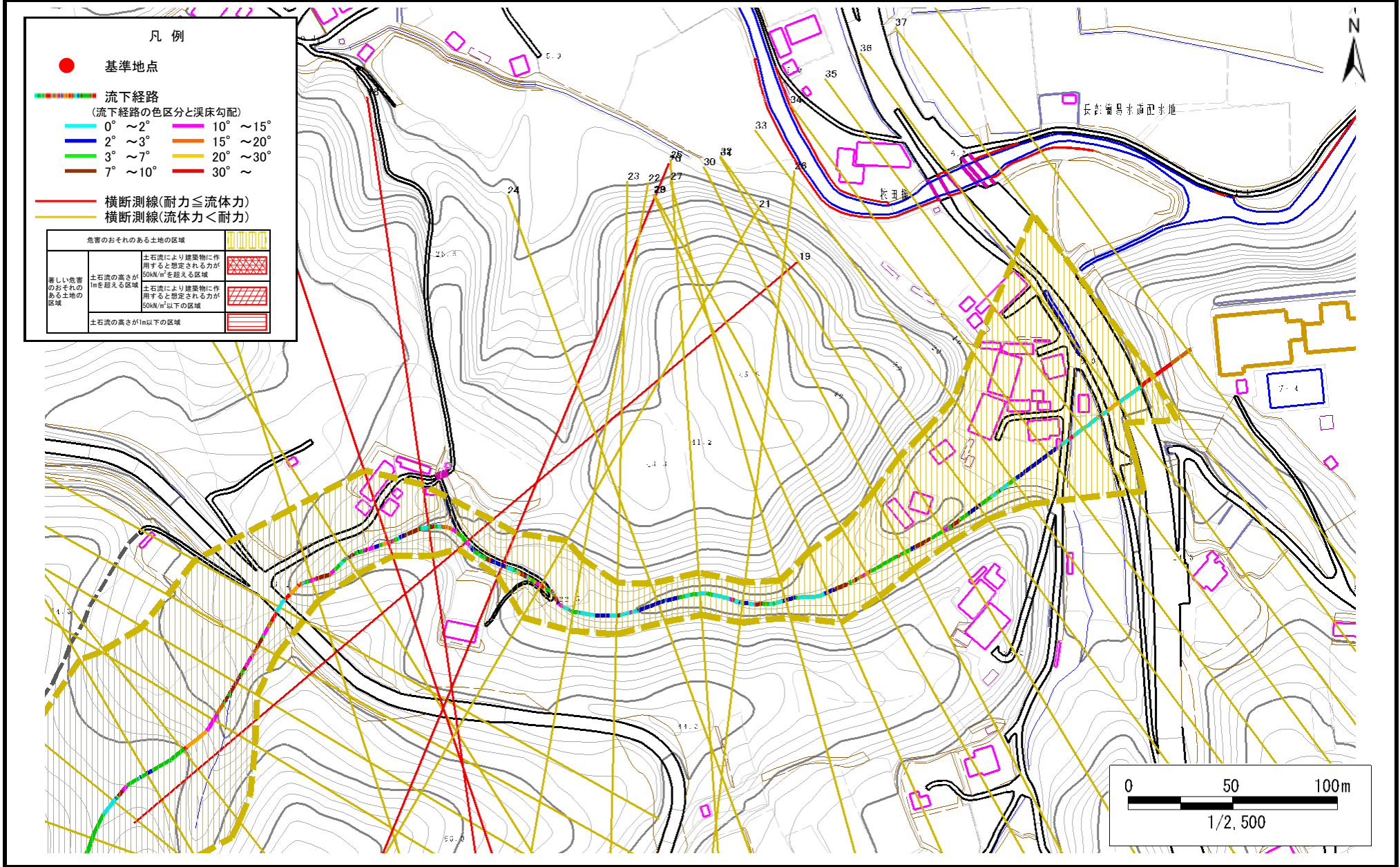


土石流区域調査

様式3-1 危害のおそれのある土地、著しい危害のおそれのある土地の設定図(3/3)

調査年度 平成20年度

溪流の位置 溪流番号 B176105 溪流名 牧田の沢 所在地 陸前高田市気仙町牧田



土石流区域調書

様式3-2 建築物に作用すると想定される衝撃に関する事項

調査年度	平成20年度
------	--------

溪流の位置	溪流番号	B176105	溪流名	牧田の沢	所在地	陸前高田市気仙町牧田
-------	------	---------	-----	------	-----	------------

横断測線番号	土石流の高さh(m)	土石流の流体力Fd(kN/m ²)	建築物の耐力P2(kN/m ²)	横断測線番号	土石流の高さh(m)	土石流の流体力Fd(kN/m ²)	建築物の耐力P2(kN/m ²)
No.0	0.50	14.81	13.63	No.27	0.60	5.07	11.64
No.1	0.60	18.85	11.66	No.28	0.44	2.73	15.32
No.2	0.49	14.68	14.03	No.29	0.62	4.34	11.43
No.3	0.45	13.61	15.19	No.30	0.44	2.81	15.52
No.4	0.38	11.79	17.78	No.31	0.42	2.96	15.91
No.5	0.38	11.51	17.58	No.32	0.43	2.85	15.64
No.6	0.38	11.23	17.39	No.33	0.43	2.83	15.59
No.7	0.39	10.95	17.18	No.34	0.43	2.82	15.57
No.8	0.39	10.25	17.29	No.35	0.44	2.70	15.29
No.9	0.36	8.44	18.44	No.36	0.48	2.09	14.35
No.10	0.34	6.60	19.67	No.37	0.79	0.61	9.22
No.11	0.33	6.94	20.14	No.38	0.00	0.00	0.00
No.12	0.33	6.85	20.02				
No.13	0.52	11.62	13.26				
No.14	0.38	5.36	17.63				
No.15	0.56	10.92	12.33				
No.16	0.57	11.37	12.13				
No.17	0.64	13.37	10.99				
No.18	0.60	12.42	11.69				
No.19	0.62	13.43	11.41				
No.20	0.61	13.39	11.55				
No.21	0.38	5.42	17.70				
No.22	0.38	5.10	17.66				
No.23	0.56	7.33	12.41				
No.24	0.47	6.28	14.49				
No.25	0.53	5.29	12.92				
No.26	0.55	4.94	12.58				