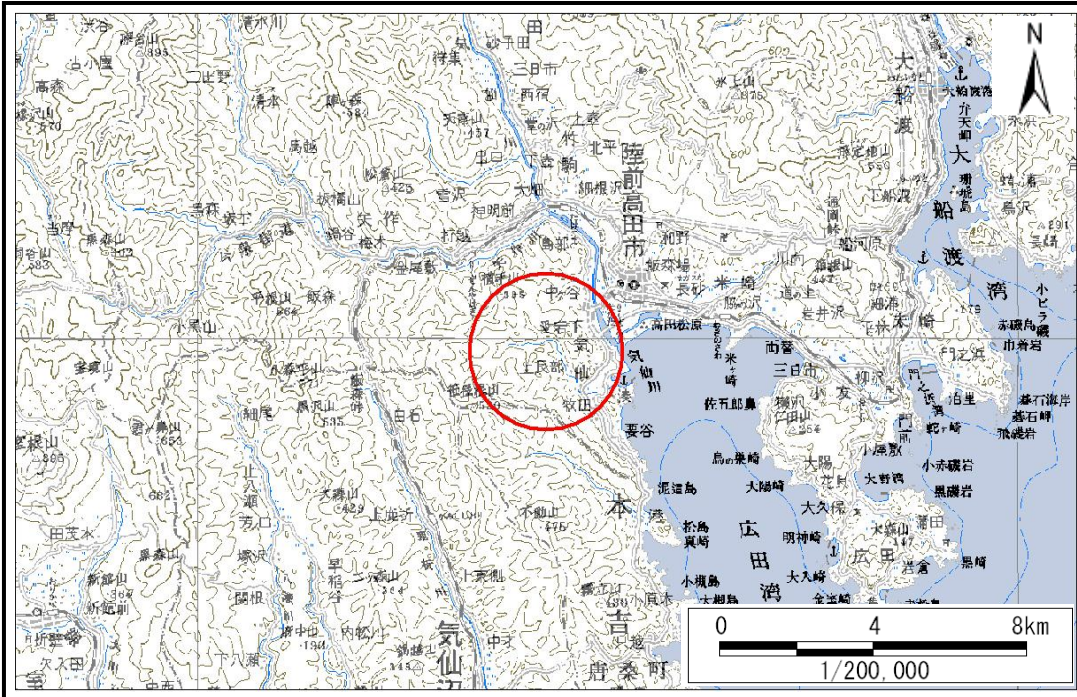


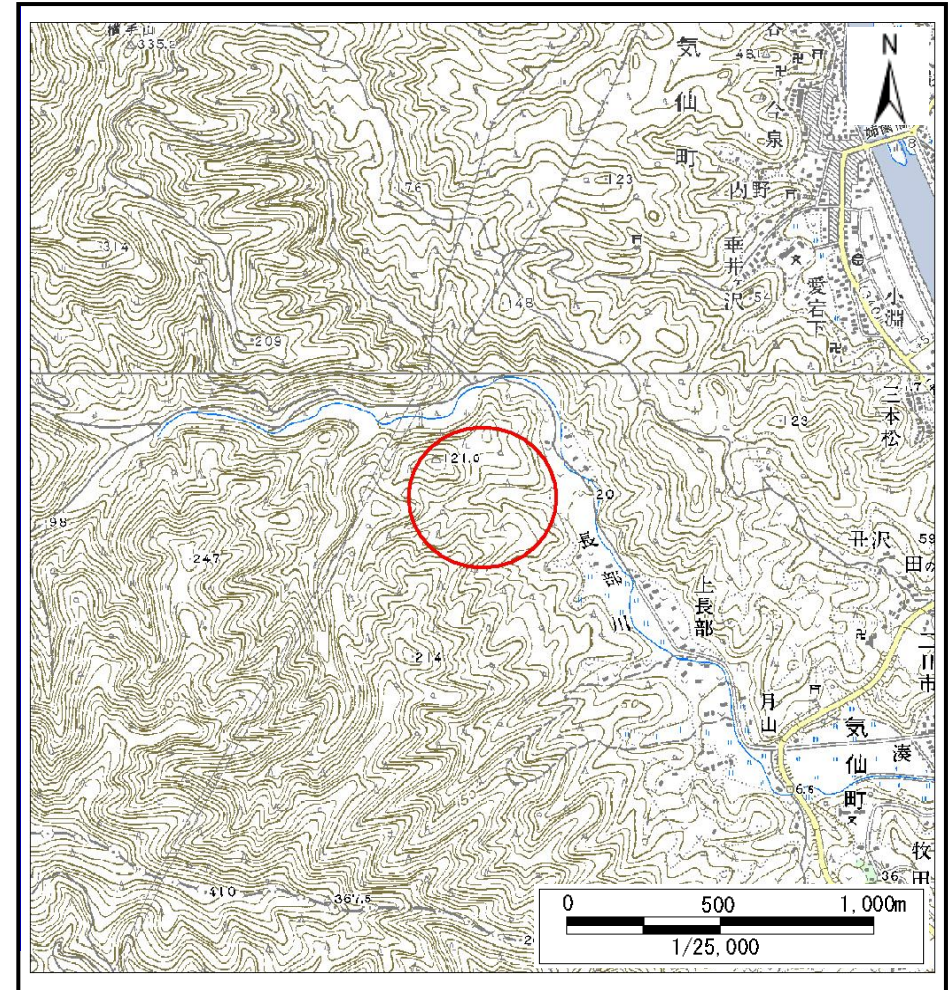
土砂災害防止に関する基礎調査(土石流)

表紙 位置,位置図

自然現象の種類	土石流
溪流番号	B176103
水系名	長部川
河川名	長部川
溪流名	観音堂の沢
所在	陸前高田市気仙町上長部
調査機関	大船渡地方振興局



位置図(S=1:200,000)



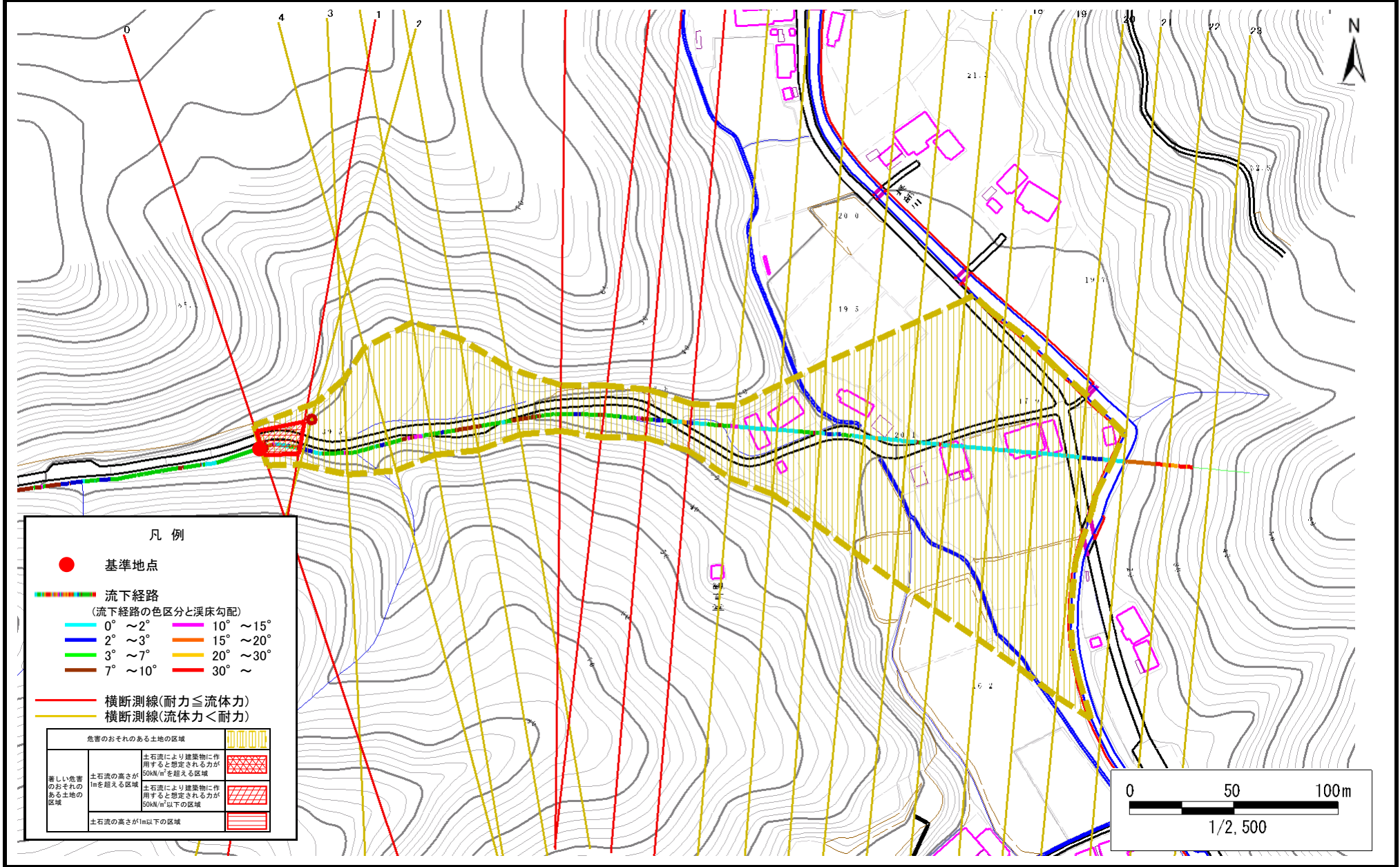
概況図(S=1:25,000)

土石流区域調査

様式3-1 危害のおそれのある土地、著しい危害のおそれのある土地の設定図

調査年度 平成20年度

溪流の位置 溪流番号 B176103 溪流名 観音堂の沢 所在地 陸前高田市気仙町上長部



土石流区域調書

様式3-2 建築物に作用すると想定される衝撃に関する事項

調査年度	平成20年度
------	--------

溪流の位置	溪流番号	B176103	溪流名	観音堂の沢	所在地	陸前高田市気仙町上長部
-------	------	---------	-----	-------	-----	-------------

横断測線番号	土石流の高さh(m)	土石流の流体力Fd(kN/m ²)	建築物の耐力P2(kN/m ²)	横断測線番号	土石流の高さh(m)	土石流の流体力Fd(kN/m ²)	建築物の耐力P2(kN/m ²)
No.0	1.18	18.36	6.73				
No.1	1.01	14.16	7.59				
No.2	0.70	8.67	10.26				
No.3	0.70	8.46	10.24				
No.4	0.70	7.77	10.16				
No.5	0.71	7.44	10.12				
No.6	0.71	7.14	10.07				
No.7	0.71	7.29	10.16				
No.8	1.11	14.19	7.06				
No.9	1.05	13.17	7.34				
No.10	1.01	12.96	7.57				
No.11	1.04	13.56	7.43				
No.12	0.71	7.71	10.14				
No.13	0.72	7.50	10.02				
No.14	0.72	7.46	9.99				
No.15	0.74	6.73	9.80				
No.16	0.75	6.23	9.68				
No.17	0.76	5.84	9.56				
No.18	0.78	5.17	9.33				
No.19	0.81	4.49	9.03				
No.20	0.85	3.84	8.67				
No.21	0.85	3.84	8.67				
No.22	0.00	0.00	0.00				
No.23	0.00	0.00	0.00				