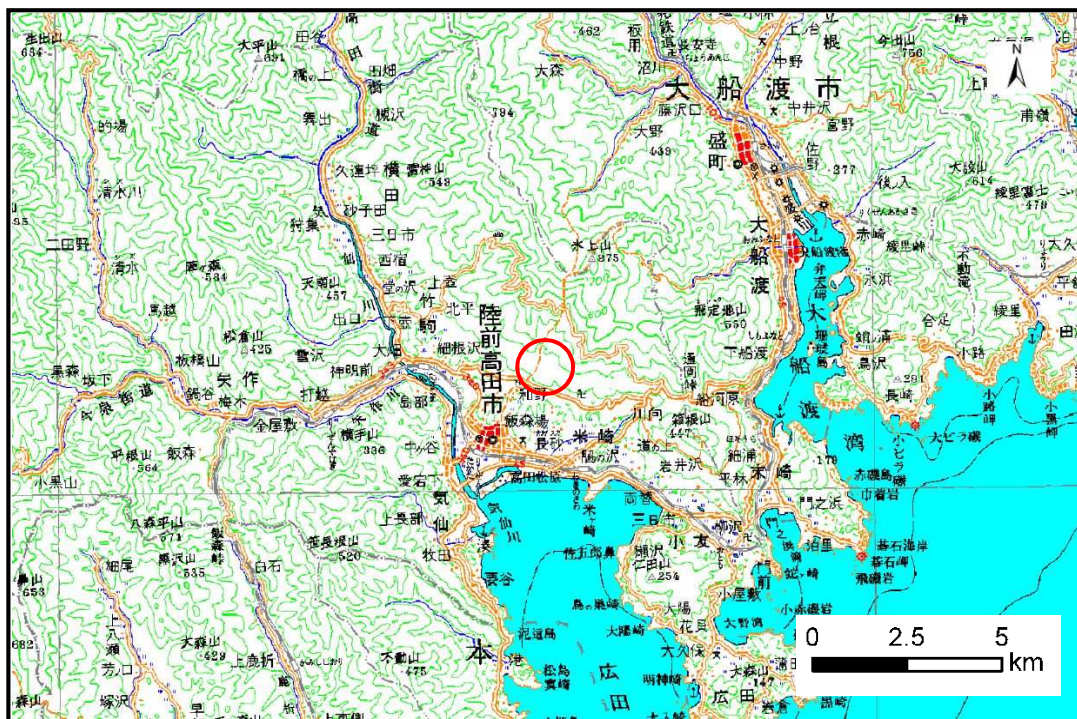


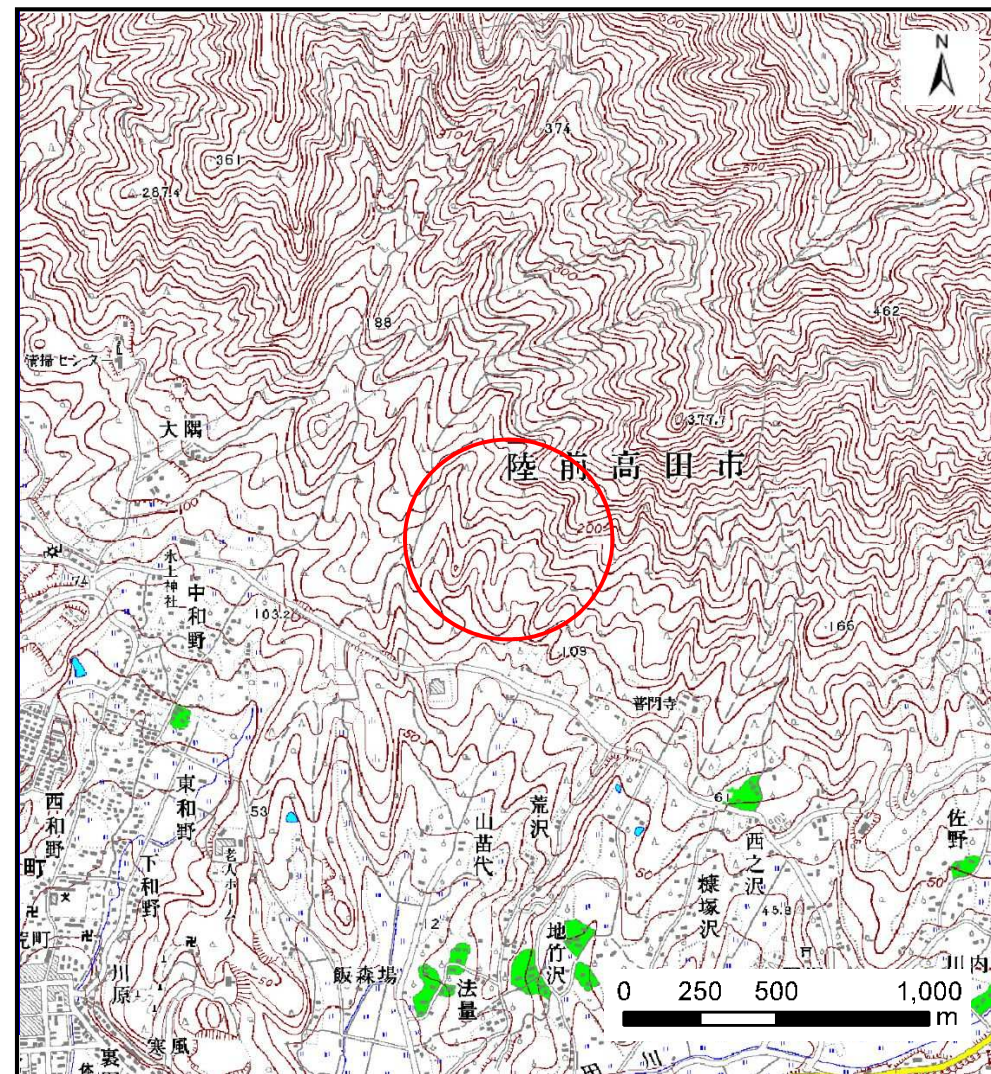
土砂災害防止に関する基礎調査(土石流)

表紙 位置,位置図

自然現象の種類	土石流
溪流番号	B168112-2
水系名	-
河川名	小泉川
溪流名	山苗代の沢-2
所在	陸前高田市高田町字山苗代
調査機関	沿岸広域振興局土木部 大船渡土木センター



位置図(S=1:200,000)



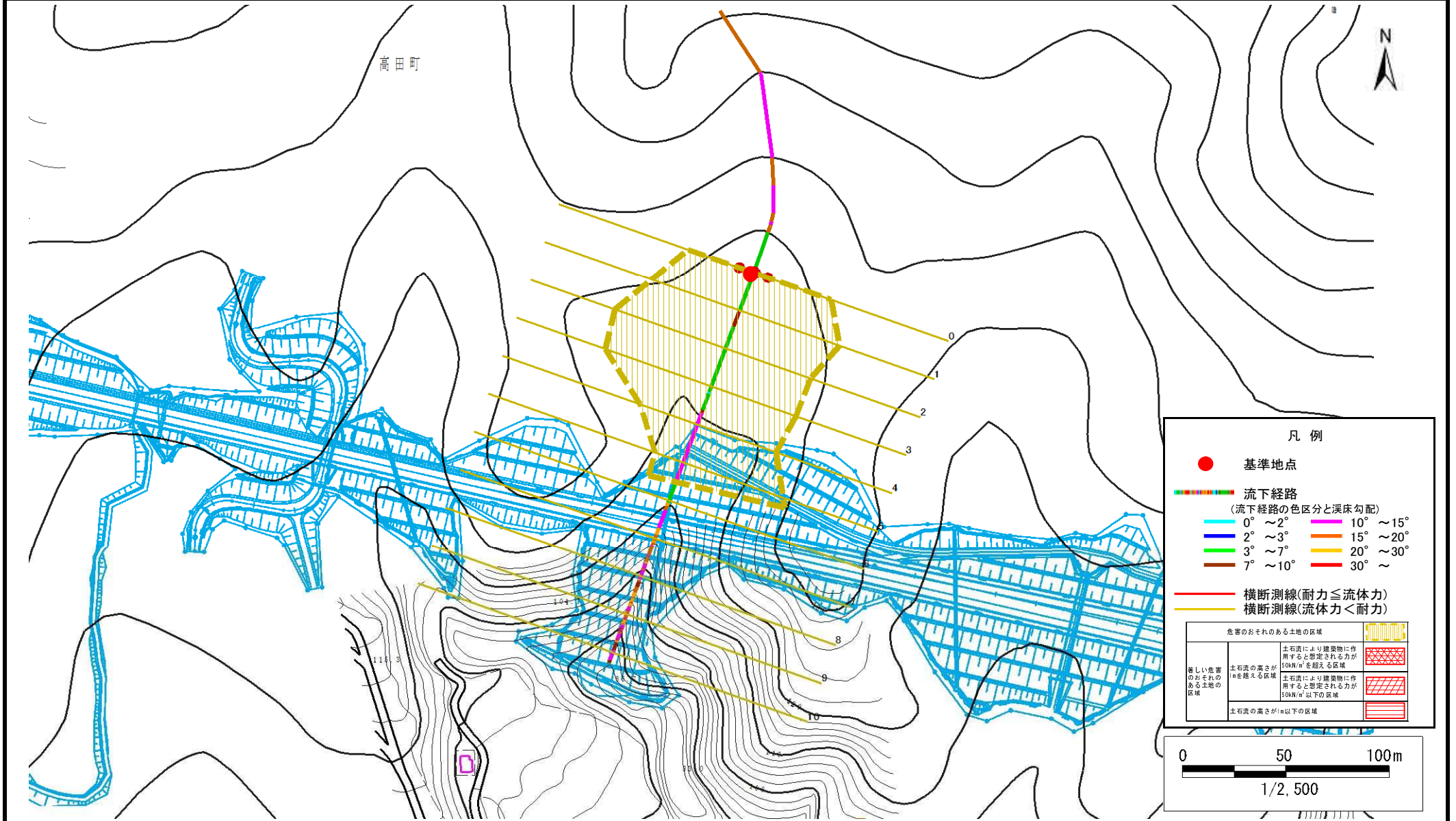
概況図(S=1:25,000)

土石流区域調査

様式3-1 危害のおそれのある土地、著しい危害のおそれのある土地の設定図

調査年度 平成26年度

溪流の位置	溪流番号	溪流名	所在地
	B168112-2	山苗代の沢-2	陸前高田市高田町字山苗代



土石流区域調査書

様式3-2 建築物に作用すると想定される衝撃に関する事項

調査年度 平成26年度

溪流の位置
溪流番号 B168112-2
溪流名 山苗代の沢-2
所在地 陸前高田市高田町字山苗代

横断測線番号	土石流の高さh(m)	土石流の流体力Fd(kN/m ²)	建築物の耐力P2(kN/m ²)	横断測線番号	土石流の高さh(m)	土石流の流体力Fd(kN/m ²)	建築物の耐力P2(kN/m ²)
No.0	0.36	11.29	18.36				
No.1	0.29	6.89	22.65				
No.2	0.26	4.96	25.07				
No.3	0.25	3.93	26.34				
No.4	0.24	3.33	26.94				
No.5	0.31	4.36	21.52				
No.6	0.32	4.48	20.63				
No.7	0.41	7.55	16.25				
No.8	0.37	7.56	18.13				
No.9	0.45	11.54	15.11				
No.10	0.26	6.48	24.55				