

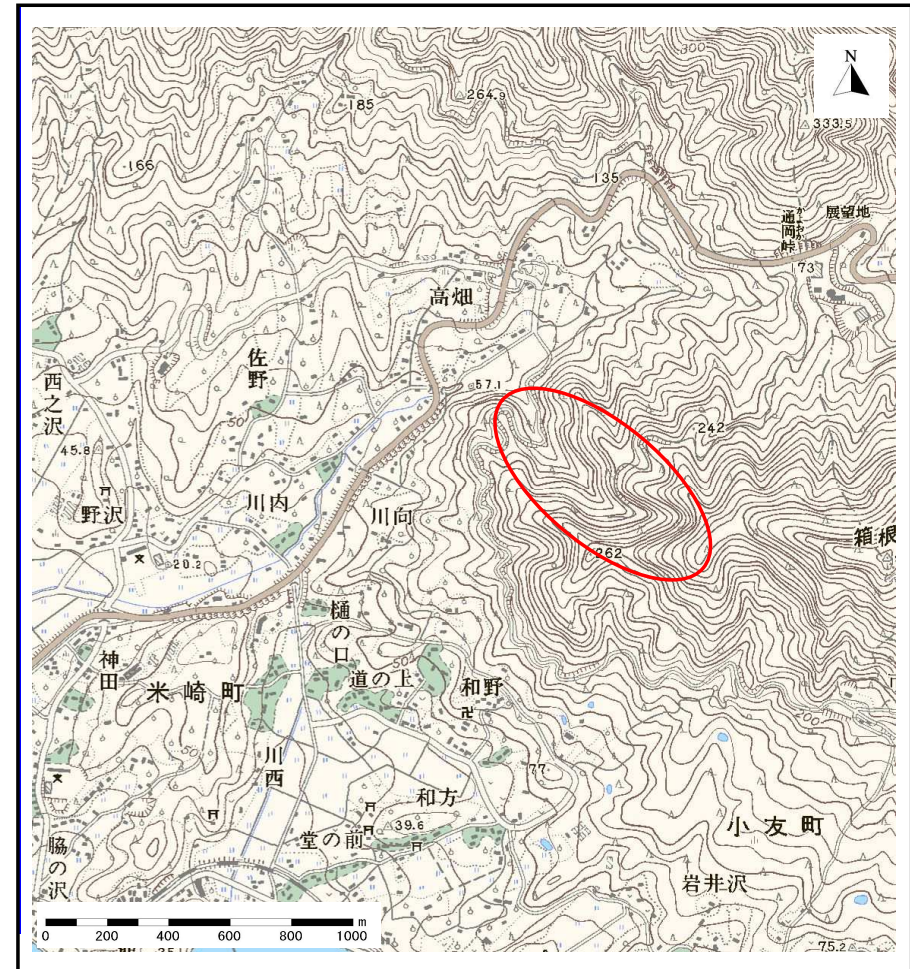
# 土砂災害防止に関する基礎調査(土石流)

表紙 位置位置図

|         |                     |
|---------|---------------------|
| 自然現象の種類 | 土石流                 |
| 溪流番号    | B168111             |
| 水系名     | 浜田川                 |
| 河川名     | 浜田川                 |
| 溪流名     | 高畑の沢(3)             |
| 所在地     | 陸前高田市米崎町字高畑         |
| 調査機関    | 沿岸広域振興局土木部大船渡土木センター |



位置図(S=1:200,000)



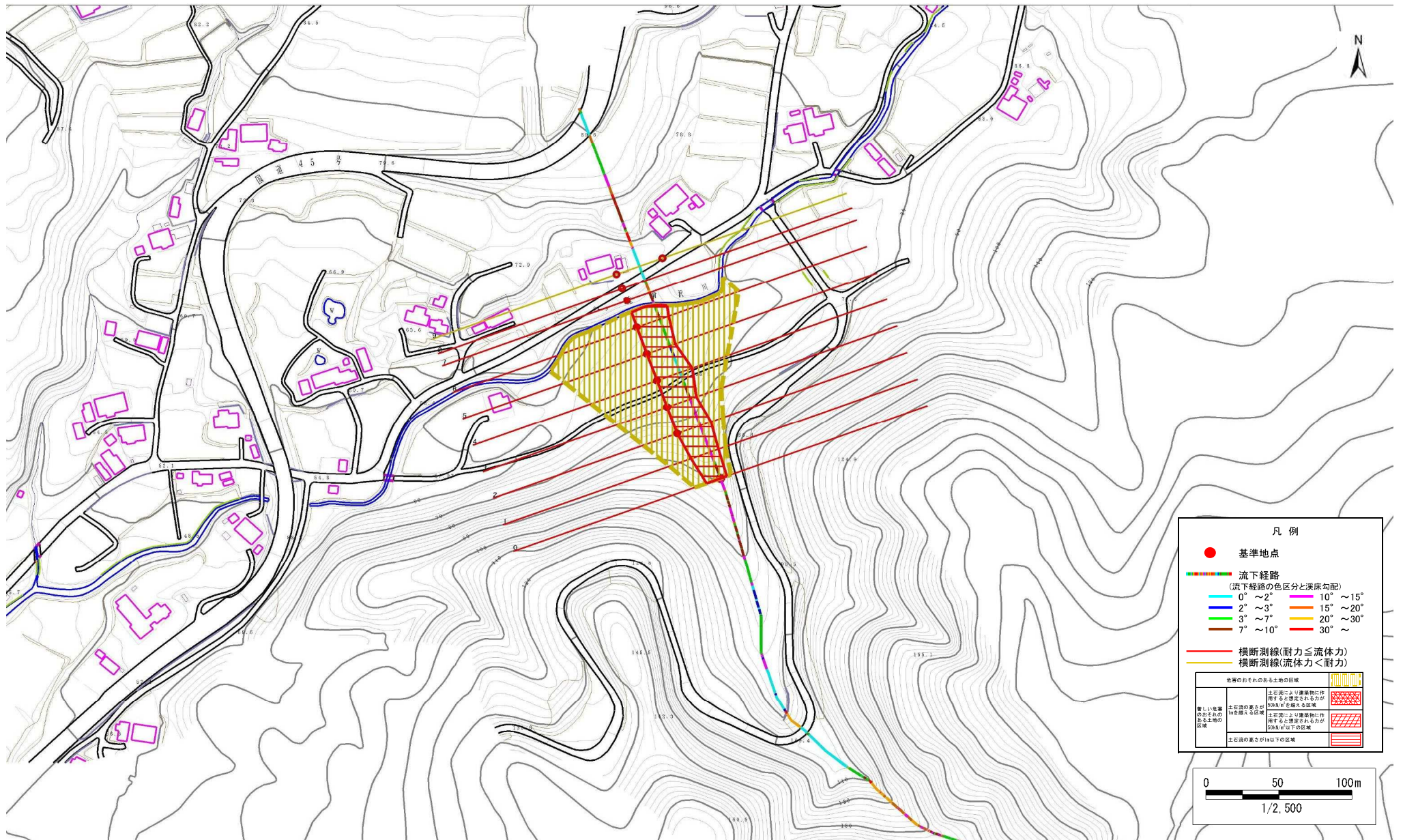
概況図(S=1:25,000)

# 土石流区域調査

様式3-1 危害のおそれのある土地、著しい危害のおそれのある土地の設定図(全体図)

調査年度 平成23年度

|       |      |         |     |         |     |             |
|-------|------|---------|-----|---------|-----|-------------|
| 溪流の位置 | 溪流番号 | B168111 | 溪流名 | 高畑の沢(3) | 所在地 | 陸前高田市米崎町字高畑 |
|-------|------|---------|-----|---------|-----|-------------|



土石流区域調査書

様式3-2 建築物に作用すると想定される衝撃に関する事項

調査年度 平成23年度

| 渓流の位置  | 渓流番号       | 渓流名                           | 所在地             |        |            |                               |                 |
|--------|------------|-------------------------------|-----------------|--------|------------|-------------------------------|-----------------|
|        | B168111    | 高畑の沢(3)                       | 陸前高田市米崎町字高畑     |        |            |                               |                 |
| 横断測線番号 | 土石流の高さh(m) | 土石流の流体力Fd(kN/m <sup>2</sup> ) | 建築物の耐力P2(kN/m2) | 横断測線番号 | 土石流の高さh(m) | 土石流の流体力Fd(kN/m <sup>2</sup> ) | 建築物の耐力P2(kN/m2) |
| Na.0   | 1.18       | 25.84                         | 6.74            |        |            |                               |                 |
| Na.1   | 0.98       | 19.54                         | 7.75            |        |            |                               |                 |
| Na.2   | 0.72       | 12.10                         | 10.01           |        |            |                               |                 |
| Na.3   | 0.69       | 13.25                         | 10.40           |        |            |                               |                 |
| Na.4   | 0.69       | 12.96                         | 10.30           |        |            |                               |                 |
| Na.5   | 0.70       | 12.60                         | 10.18           |        |            |                               |                 |
| Na.6   | 0.70       | 12.91                         | 10.29           |        |            |                               |                 |
| Na.7   | 0.71       | 12.39                         | 10.11           |        |            |                               |                 |
| Na.8   | 0.72       | 10.08                         | 10.01           |        |            |                               |                 |
| Na.9   | 0.72       | 9.07                          | 9.96            |        |            |                               |                 |
|        |            |                               |                 |        |            |                               |                 |
|        |            |                               |                 |        |            |                               |                 |
|        |            |                               |                 |        |            |                               |                 |
|        |            |                               |                 |        |            |                               |                 |
|        |            |                               |                 |        |            |                               |                 |
|        |            |                               |                 |        |            |                               |                 |
|        |            |                               |                 |        |            |                               |                 |
|        |            |                               |                 |        |            |                               |                 |
|        |            |                               |                 |        |            |                               |                 |
|        |            |                               |                 |        |            |                               |                 |
|        |            |                               |                 |        |            |                               |                 |
|        |            |                               |                 |        |            |                               |                 |
|        |            |                               |                 |        |            |                               |                 |
|        |            |                               |                 |        |            |                               |                 |
|        |            |                               |                 |        |            |                               |                 |
|        |            |                               |                 |        |            |                               |                 |
|        |            |                               |                 |        |            |                               |                 |
|        |            |                               |                 |        |            |                               |                 |
|        |            |                               |                 |        |            |                               |                 |