

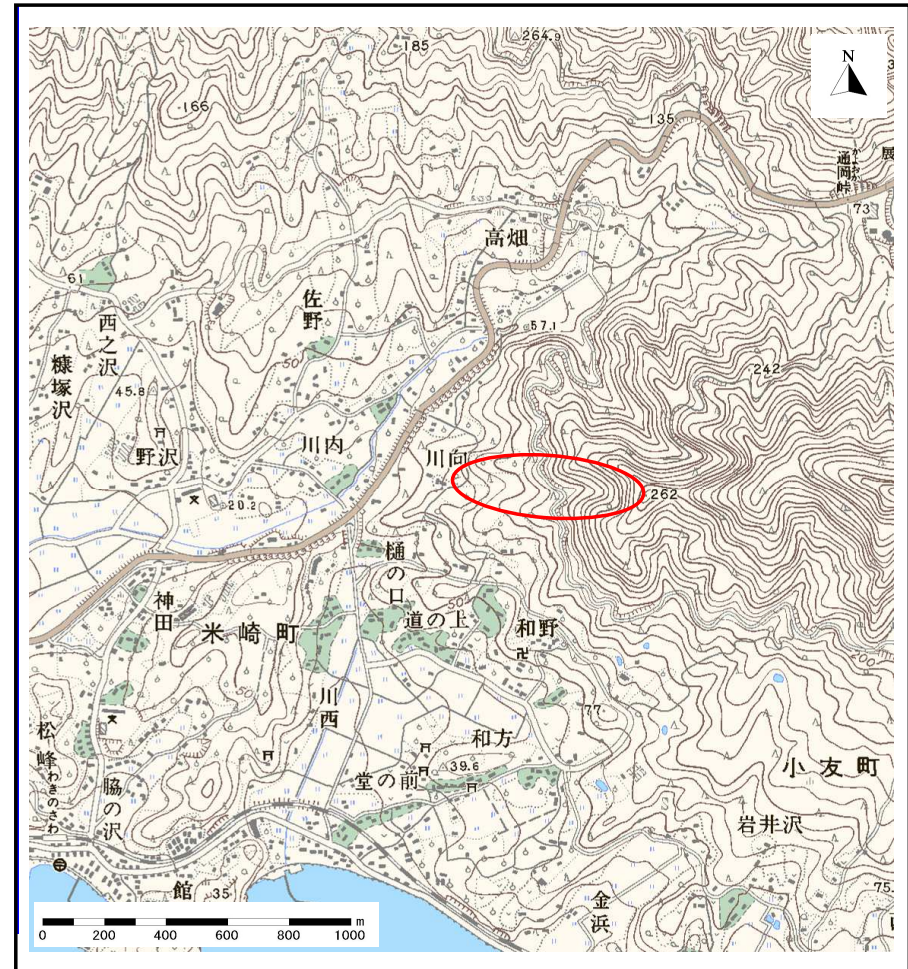
土砂災害防止に関する基礎調査(土石流)

表紙 位置位置図

自然現象の種類	土石流
溪流番号	B168110
水系名	気仙川
河川名	気仙川
溪流名	川向の沢
所在地	陸前高田市米崎町字川向
調査機関	沿岸広域振興局土木部大船渡土木センター



位置図(S=1:200,000)

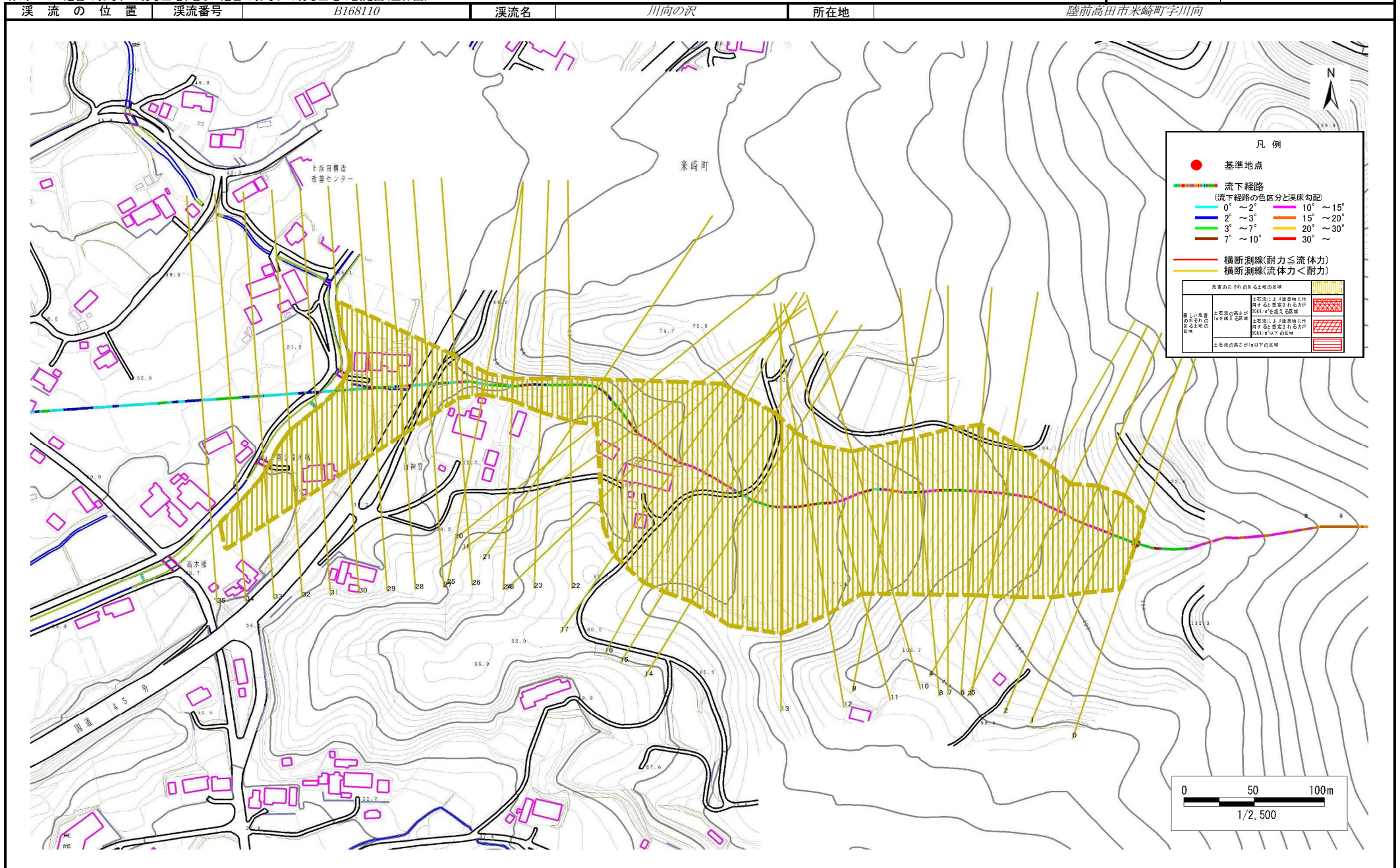


概況図(S=1:25,000)

土石流区域調査

様式3-1 危害のおそれのある土地、著しい危害のおそれのある土地の設定図(全体図)

調査年度 平成23年度



土石流区域調査

様式3-2 建築物に作用すると想定される衝撃に関する事項

調査年度 平成23年度

溪流の位置	溪流番号	B168110	溪流名	川向の沢	所在地		
						陸前高田市米崎町字川向	
横断測線番号	土石流の高さh(m)	土石流の流体力Fd(kN/m ²)	建築物の耐力P2(kN/m ²)	横断測線番号	土石流の高さh(m)	土石流の流体力Fd(kN/m ²)	建築物の耐力P2(kN/m ²)
No.0	0.37	14.07	17.97	No.27	0.24	2.16	27.02
No.1	0.26	7.39	24.88	No.28	0.24	2.05	26.91
No.2	0.23	5.50	28.55	No.29	0.24	1.76	26.47
No.3	0.22	5.31	28.97	No.30	0.25	1.59	26.05
No.4	0.21	4.86	30.02	No.31	0.26	1.37	25.33
No.5	0.21	4.62	30.62	No.32	0.26	1.27	24.87
No.6	0.20	4.19	31.73	No.33	0.27	1.16	24.34
No.7	0.19	3.64	33.24	No.34	0.28	1.05	23.67
No.8	0.18	3.21	34.44	No.35	0.30	0.84	22.11
No.9	0.18	3.32	34.98				
No.10	0.18	3.32	34.99				
No.11	0.18	3.50	34.63				
No.12	0.22	4.39	28.64				
No.13	0.22	4.00	28.60				
No.14	0.22	3.45	29.49				
No.15	0.21	3.14	29.96				
No.16	0.21	3.20	30.21				
No.17	0.29	4.95	22.79				
No.18	0.22	3.68	29.56				
No.19	0.22	3.68	29.53				
No.20	0.28	5.08	23.40				
No.21	0.22	3.53	28.97				
No.22	0.37	6.73	17.95				
No.23	0.23	3.32	28.37				
No.24	0.39	6.54	17.36				
No.25	0.37	6.10	17.91				
No.26	0.26	3.34	24.87				