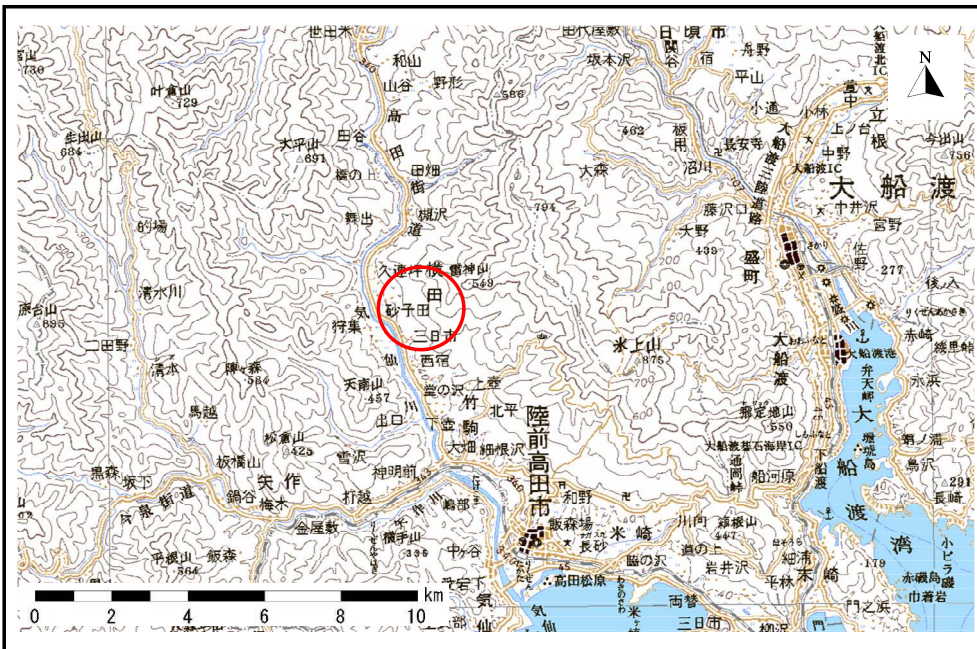


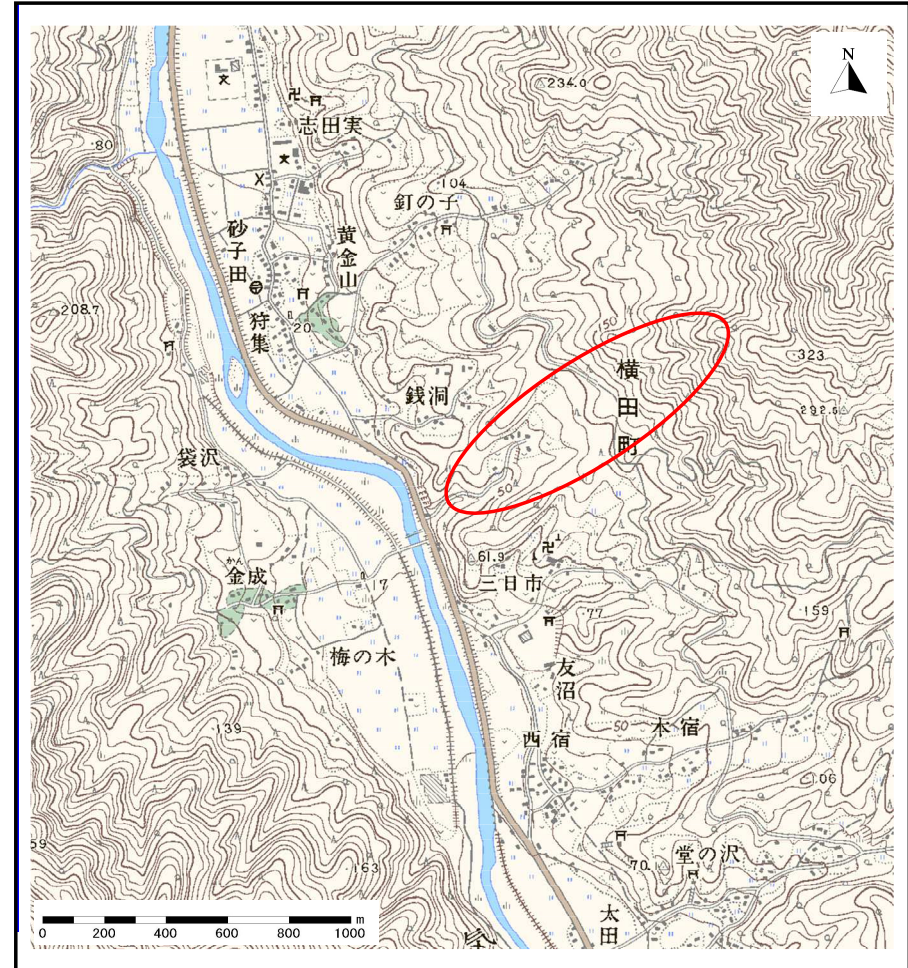
# 土砂災害防止に関する基礎調査(土石流)

表紙 位置位置図

自然現象の種類	土石流
溪流番号	B167166-2
水系名	気仙川
河川名	気仙川
溪流名	金成口の沢
所在地	陸前高田市横田町字銭洞
調査機関	沿岸広域振興局土木部大船渡土木センター



位置図(S=1:200,000)



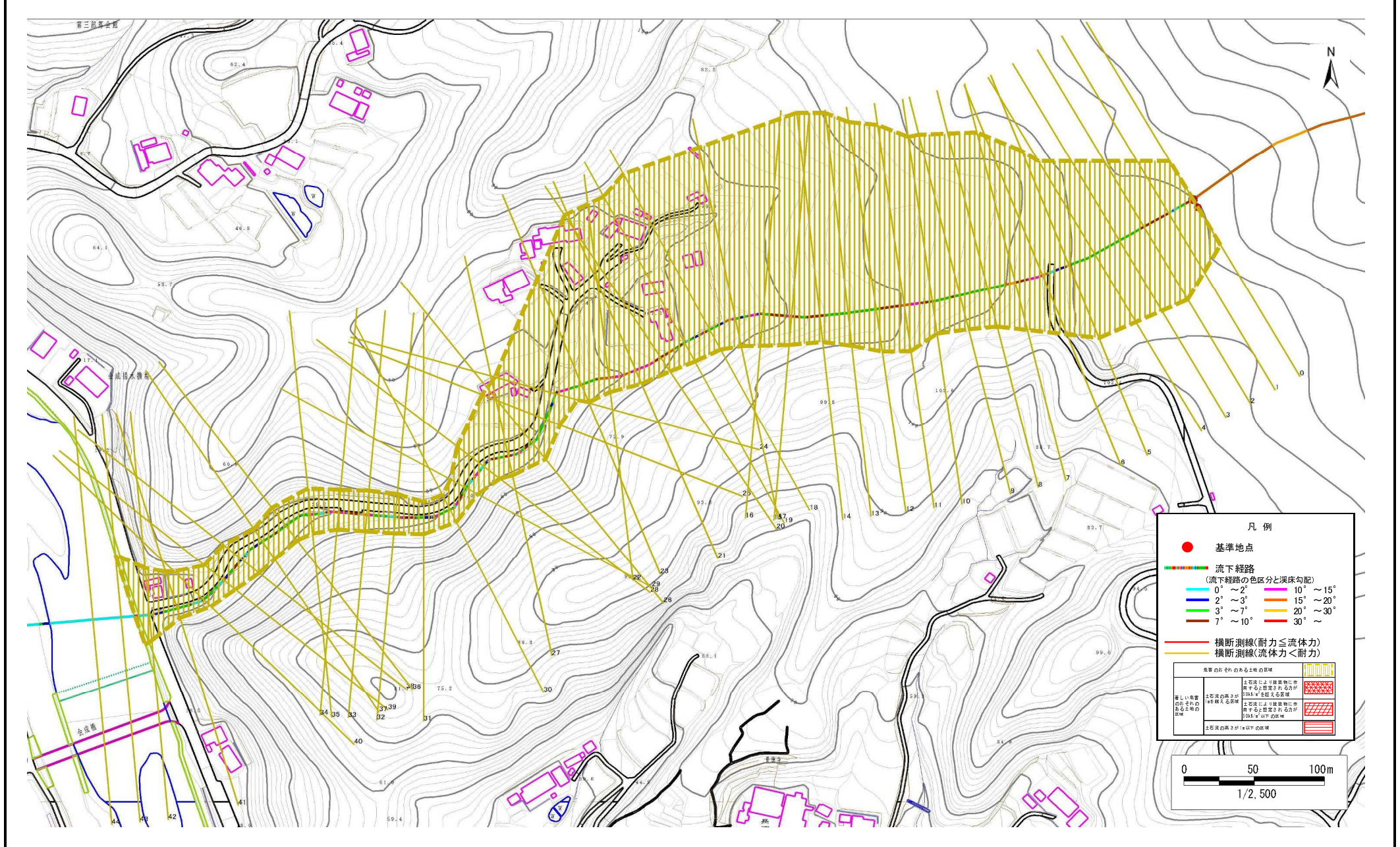
概況図(S=1:25,000)

# 土石流区域調査

様式3-1 危害のおそれのある土地、著しい危害のおそれのある土地の設定図(全体図)

調査年度 平成23年度

溪流の位置	溪流番号	B167166-2	溪流名	金成口の沢	所在地	陸前高田市横田町字銭洞
-------	------	-----------	-----	-------	-----	-------------



# 土石流区域調書

様式3-2 建築物に作用すると想定される衝撃に関する事項

調査年度	平成23年度
所在地	陸前高田市横田町字銭洞

溪流の位置	溪流番号	B167166-2	溪流名	金成口の沢	所在地	陸前高田市横田町字銭洞
-------	------	-----------	-----	-------	-----	-------------

横断測線番号	土石流の高さh(m)	土石流の流体力Fd(kN/m <sup>2</sup> )	建築物の耐力P2(kN/m <sup>2</sup> )	横断測線番号	土石流の高さh(m)	土石流の流体力Fd(kN/m <sup>2</sup> )	建築物の耐力P2(kN/m <sup>2</sup> )
No.0	0.32	13.18	20.45	No.27	0.25	3.32	25.80
No.1	0.33	12.59	20.01	No.28	0.34	4.62	19.53
No.2	0.33	12.32	19.81	No.29	0.31	4.13	21.20
No.3	0.23	6.82	27.68	No.30	0.33	4.36	20.08
No.4	0.18	4.15	35.55	No.31	0.24	2.53	27.37
No.5	0.16	3.21	39.55	No.32	0.24	2.08	27.17
No.6	0.14	2.46	43.22	No.33	0.24	1.98	27.05
No.7	0.14	2.09	45.07	No.34	0.23	2.06	27.55
No.8	0.13	1.87	46.18	No.35	0.23	2.18	28.32
No.9	0.13	1.52	47.60	No.36	0.26	2.62	25.23
No.10	0.13	1.23	48.27	No.37	0.33	3.52	20.26
No.11	0.12	1.32	49.93	No.38	0.23	2.24	27.45
No.12	0.12	1.32	49.77	No.39	0.31	3.34	20.89
No.13	0.12	1.32	49.79	No.40	0.29	2.91	22.55
No.14	0.13	1.45	47.06	No.41	0.24	2.18	27.15
No.15	0.23	2.88	28.52	No.42	0.24	2.07	26.46
No.16	0.23	2.87	28.51	No.43	0.23	2.23	27.45
No.17	0.23	2.79	28.12	No.44	0.25	1.92	26.17
No.18	0.23	2.78	28.05				
No.19	0.23	2.78	28.05				
No.20	0.23	2.85	28.42				
No.21	0.23	2.85	28.38				
No.22	0.22	2.98	28.99				
No.23	0.22	3.05	29.34				
No.24	0.22	3.08	29.49				
No.25	0.22	3.00	29.10				
No.26	0.22	2.90	28.62				