

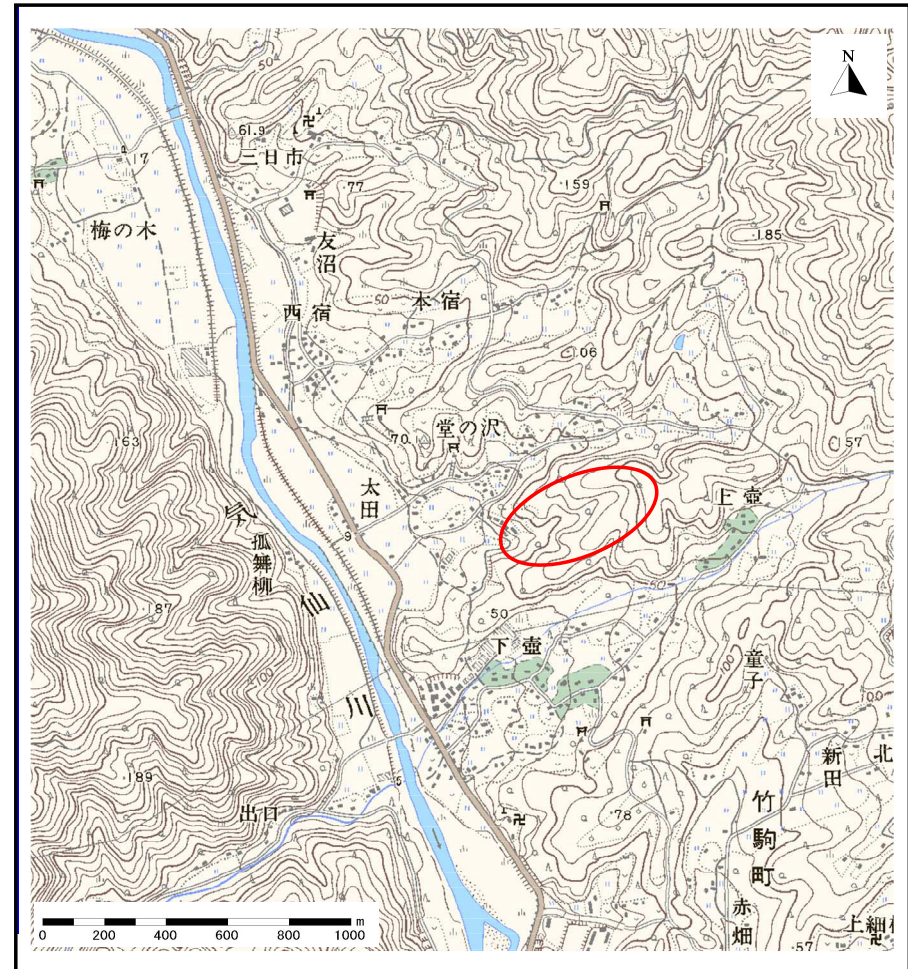
# 土砂災害防止に関する基礎調査(土石流)

表紙 位置位置図

自然現象の種類	土石流
溪流番号	B167163
水系名	気仙川
河川名	気仙川
溪流名	堂の沢(4)
所在地	陸前高田市横田町字堂の沢
調査機関	沿岸広域振興局土木部大船渡土木センター



位置図(S=1:200,000)



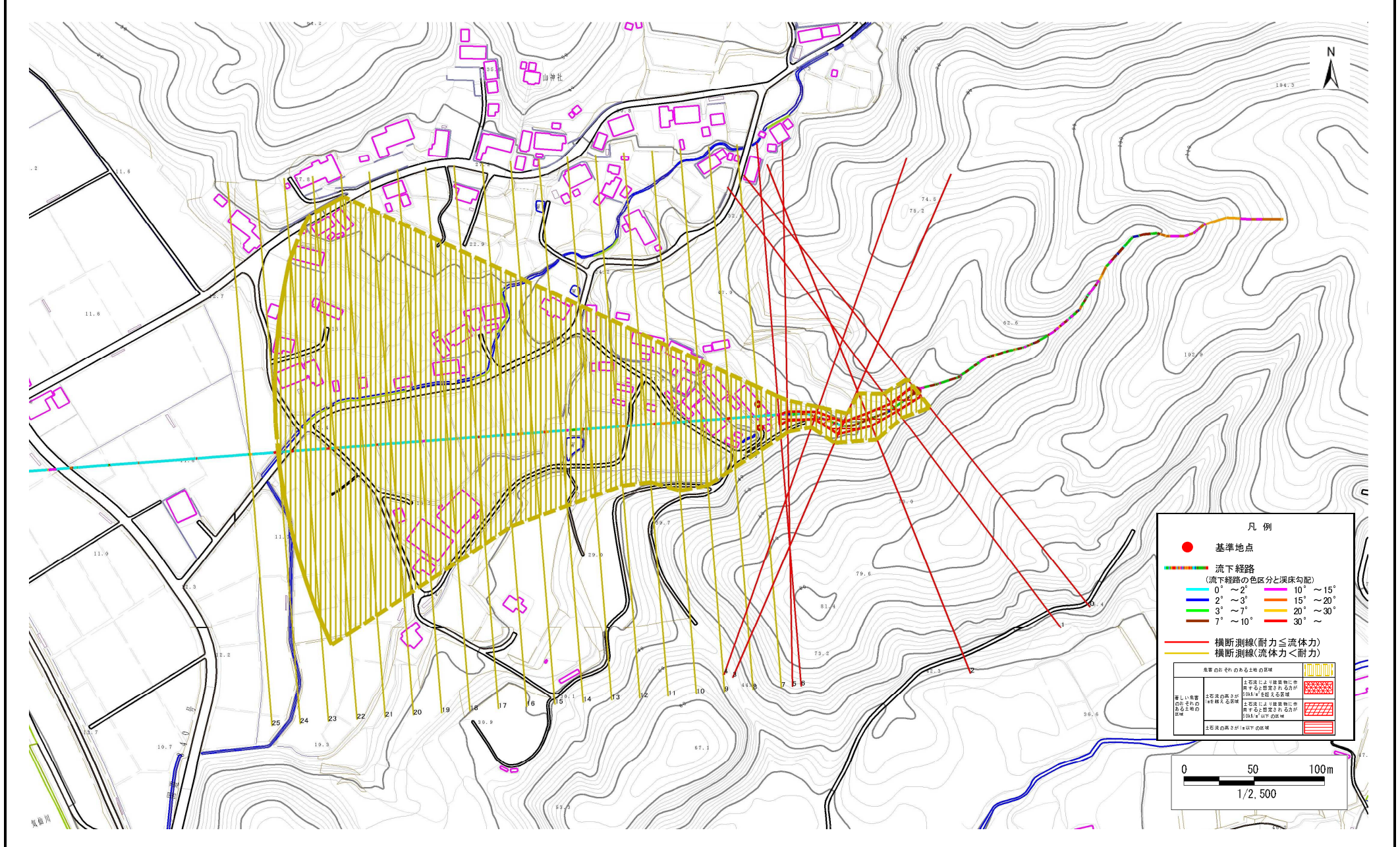
概況図(S=1:25,000)

# 土石流区域調査

様式3-1 危害のおそれのある土地、著しい危害のおそれのある土地の設定図(全体図)

調査年度 平成23年度

渓流の位置	渓流番号	B167163	渓流名	堂の沢(4)	所在地	陸前高田市横田町宇堂の沢
-------	------	---------	-----	--------	-----	--------------



## 土石流区域調査

様式3-2 建築物に作用すると想定される衝撃に関する事項

調査年度 平成23年度

溪流の位置	溪流番号	B167163	溪流名	堂の沢(4)	所在地	陸前高田市横田町字堂の沢	
横断測線番号	土石流の高さh(m)	土石流の流体力Fd(kN/m <sup>2</sup> )	建築物の耐力P2(kN/m <sup>2</sup> )	横断測線番号	土石流の高さh(m)	土石流の流体力Fd(kN/m <sup>2</sup> )	建築物の耐力P2(kN/m <sup>2</sup> )
No.0	0.76	17.29	9.58				
No.1	0.88	21.40	8.47				
No.2	0.73	15.13	9.91				
No.3	0.71	13.89	10.16				
No.4	1.01	23.10	7.57				
No.5	0.90	18.07	8.28				
No.6	0.81	14.62	9.05				
No.7	0.50	6.80	13.78				
No.8	0.50	6.20	13.76				
No.9	0.50	6.07	13.75				
No.10	0.50	5.68	13.70				
No.11	0.49	6.03	14.07				
No.12	0.49	5.90	13.94				
No.13	0.50	5.38	13.65				
No.14	0.50	5.26	13.62				
No.15	0.52	4.43	13.35				
No.16	0.51	4.57	13.54				
No.17	0.49	4.98	14.07				
No.18	0.49	4.84	13.88				
No.19	0.51	4.49	13.43				
No.20	0.52	4.22	13.25				
No.21	0.55	3.29	12.63				
No.22	0.58	2.76	12.08				
No.23	0.55	3.00	12.55				
No.24	0.63	2.13	11.20				
No.25	0.60	2.36	11.72				