

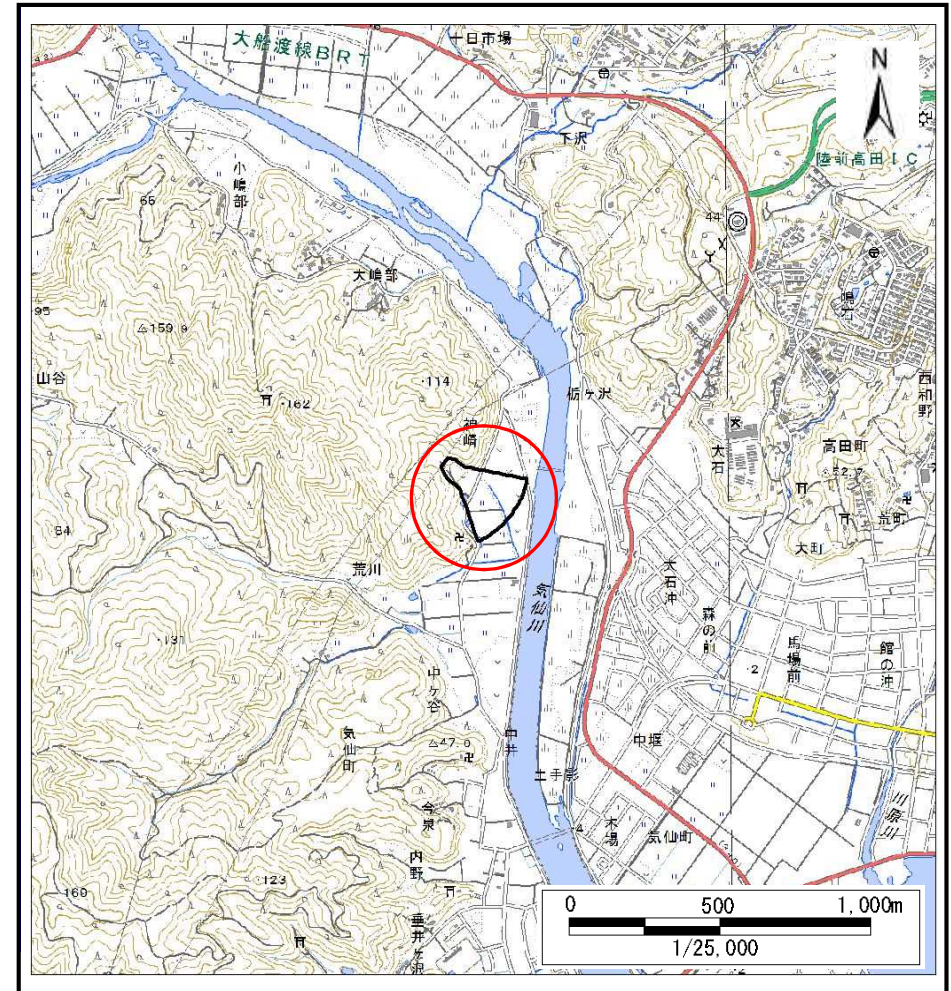
# 土砂災害防止に関する基礎調査(土石流)

表紙 概況、位置図

自然現象の種類	土石流
溪流番号	B167158
水系名	気仙川
河川名	気仙川
溪流名	神崎の沢
所在	陸前高田市気仙町字神崎
調査機関	岩手県沿岸広域振興局土木部大船渡土木センター



概況図(S=1:200,000)



位置図(S=1:25,000)

国土地理院の電子地形図200000『一関』及び電子地形図25000『大船渡、陸前広田、今泉、鹿折』を掲載

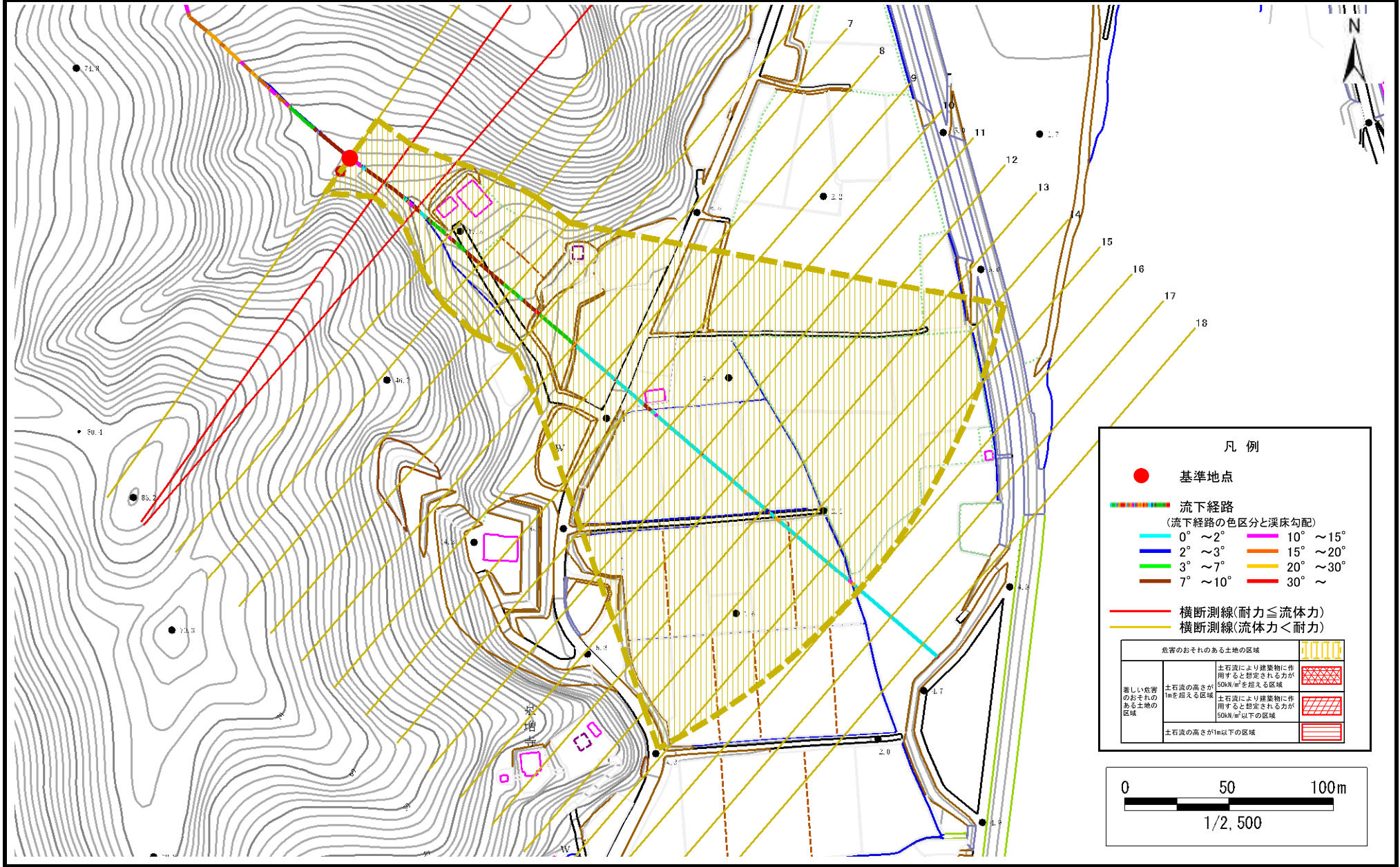
岩手県

# 土石流区域調査

様式3-1 危害のおそれのある土地、著しい危害のおそれのある土地の設定図

調査年度 平成30年度

溪流の位置 溪流番号 B167158 溪流名 神崎の沢 所在地 陸前高田市気仙町字神崎



## 土 石 流 区 域 調 書

様式3-2 建築物に作用すると想定される衝撃に関する事項

調査年度	平成30年度
------	--------

渓流の位置	渓流番号	B167158	渓流名	神崎の沢	所在地	陸前高田市気仙町字神崎
-------	------	---------	-----	------	-----	-------------

横断測線番号	土石流の高さh(m)	土石流の流体力Fd(kN/m <sup>2</sup> )	建築物の耐力P2(kN/m <sup>2</sup> )	横断測線番号	土石流の高さh(m)	土石流の流体力Fd(kN/m <sup>2</sup> )	建築物の耐力P2(kN/m <sup>2</sup> )
No.0	0.38	10.95	17.56				
No.1	0.54	17.45	12.82				
No.2	0.57	19.11	12.15				
No.3	0.37	10.14	17.89				
No.4	0.36	9.64	18.24				
No.5	0.34	8.04	19.41				
No.6	0.32	6.45	20.66				
No.7	0.30	4.68	21.92				
No.8	0.29	3.59	22.37				
No.9	0.29	3.10	22.36				
No.10	0.29	3.09	22.36				
No.11	0.30	2.63	22.13				
No.12	0.30	2.26	21.75				
No.13	0.31	2.11	21.51				
No.14	0.31	1.92	21.15				
No.15	0.32	1.63	20.42				
No.16	0.36	1.14	18.42				
No.17	0.40	0.86	16.75				
No.18	0.42	0.78	16.16				