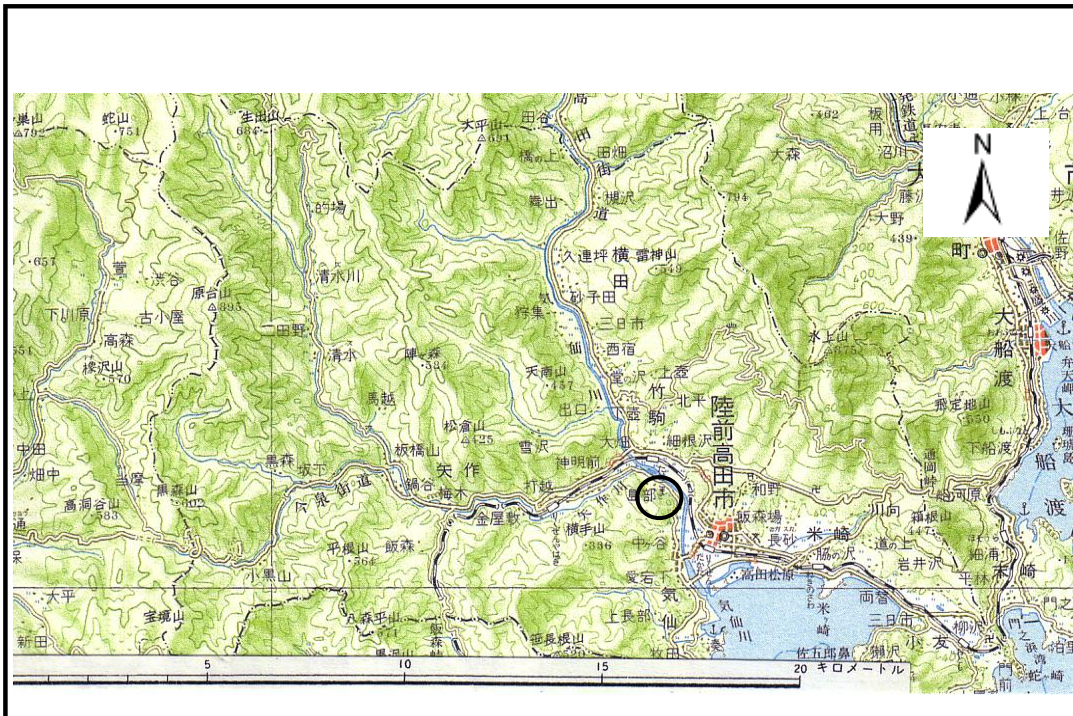


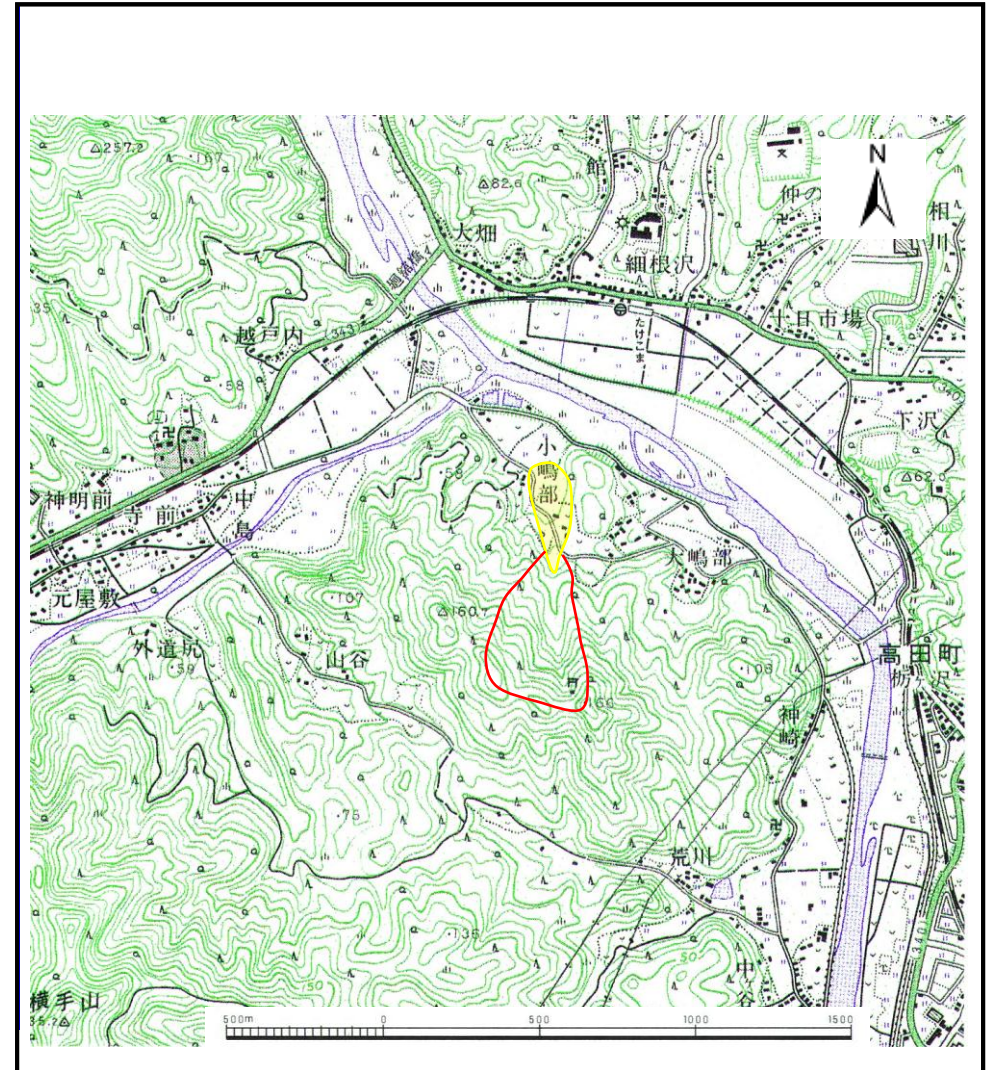
# 土砂災害防止に関する基礎調査(土石流)

表紙 位置,位置図

自然現象の種類	土石流
溪流番号	B167157
水系名	気仙川
河川名	気仙川
溪流名	小島部の沢
所在地	陸前高田市矢作町小島部
調査機関	岩手県大船渡地方振興局



位置図(S=1:200,000)



位置図(S=1:25,000)

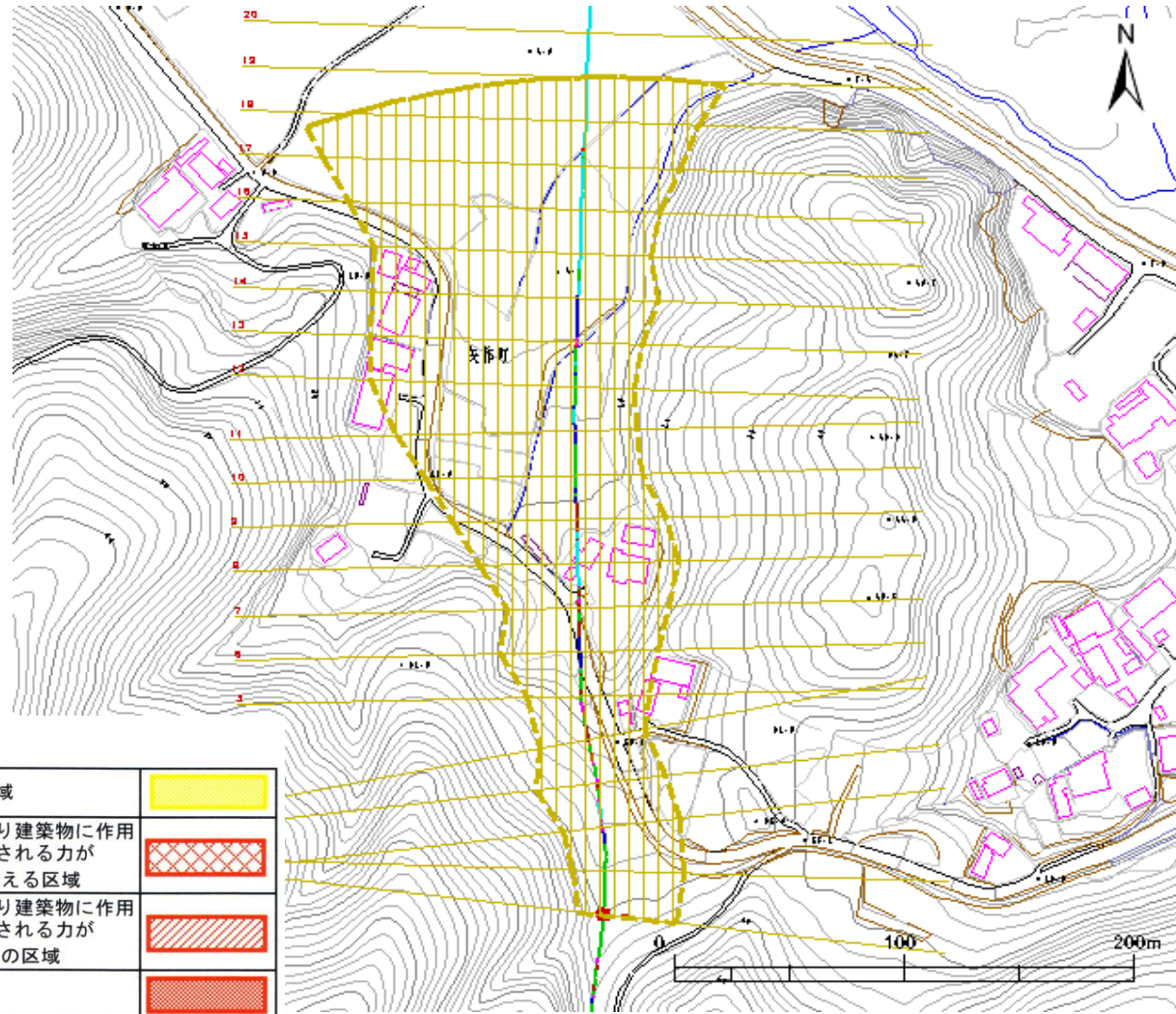


# 土石流区域調査

様式3-1 危害のおそれのある土地、著しい危害のおそれのある土地の設定図

調査年度 平成15年度

溪流の位置	溪流番号	B167157	溪流名	小島部の沢	所在地	陸前高田市矢作町小島部
-------	------	---------	-----	-------	-----	-------------



凡例

危害のおそれのある土地の区域		
著しい危害のおそれのある土地の区域	土石流の高さが1mを超える区域	土石流により建築物に作用すると想定される力が50kN/m <sup>2</sup> を超える区域
	土石流の高さが1m以下の区域	土石流により建築物に作用すると想定される力が50kN/m <sup>2</sup> 以下の区域
	土石流の高さが1m以下の区域	

# 土石流区域調査書

様式3-2 建築物に作用すると想定される衝撃に関する事項

調査年度 平成15年度

渓流の位置	渓流番号	B167157	渓流名	小島部の沢	所在地	陸前高田市矢作町小島部	
横断測線番号	土石流の高さh(m)	土石流の流体力 $F_d$ (kN/m <sup>2</sup> )	建築物の耐力 $P_2$ (kN/m <sup>2</sup> )	横断測線番号	土石流の高さh(m)	土石流の流体力 $F_d$ (kN/m <sup>2</sup> )	建築物の耐力 $P_2$ (kN/m <sup>2</sup> )
No. 0	0.515481545	8.157315339	13.46826818				
No. 1	0.512968226	6.795733088	13.52757				
No. 2	0.513224793	6.590630031	13.52148938				
No. 3	0.512909986	6.598722743	13.52895116				
No. 4	0.50554002	6.792522819	13.70632447				
No. 5	0.50609316	6.777683017	13.69283073				
No. 6	0.5090625	6.698845739	13.62090092				
No. 7	0.513587611	6.423749666	13.5129011				
No. 8	0.513925502	6.308261734	13.50491389				
No. 9	0.51524595	5.992432011	13.47380222				
No. 10	0.514490838	6.010034945	13.49157397				
No. 11	0.516610634	5.762600863	13.44181729				
No. 12	0.51914635	5.444096949	13.38283782				
No. 13	0.52190548	5.179368452	13.31932047				
No. 14	0.531415267	4.549665735	13.10551124				
No. 15	0.547688855	3.880282917	12.75706338				
No. 16	0.557821961	3.580916696	12.55049689				
No. 17	0.579471945	3.096210787	12.13368994				
No. 18	0.609116006	2.626477784	11.61173773				
No. 19	0.635581438	2.315268879	11.18755309				
No. 20	0.695317766	1.819745844	10.35095699				
No. 21	0.749607887	1.512523501	9.708758741				
No. 22	0.799942942	1.299143862	9.193254748				