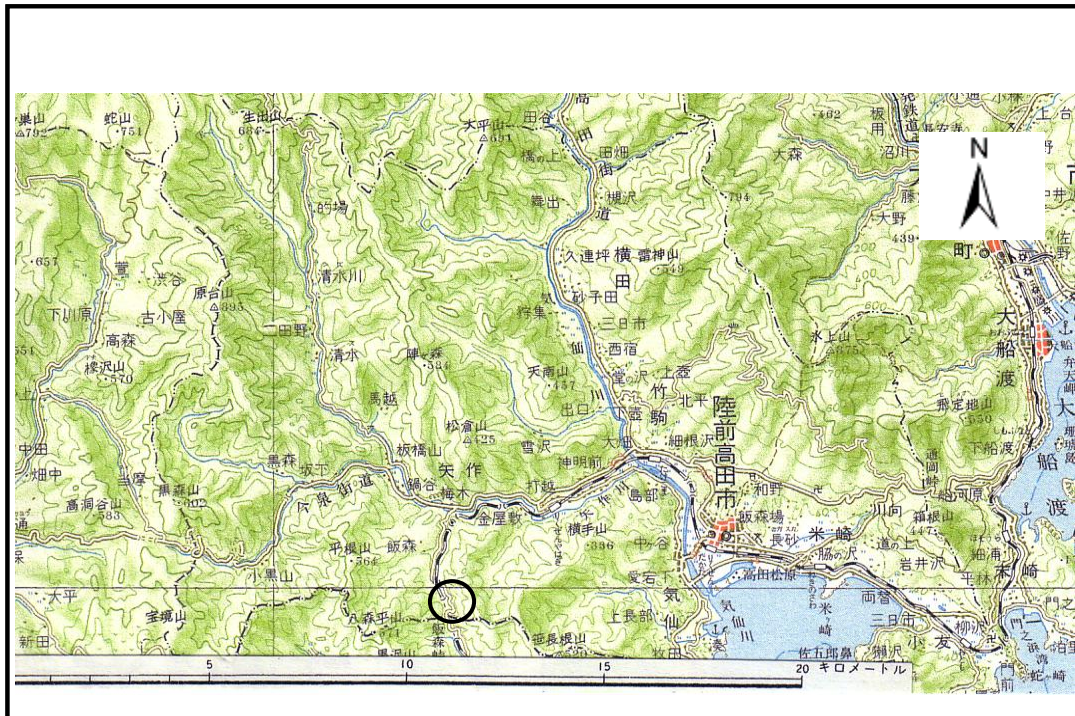


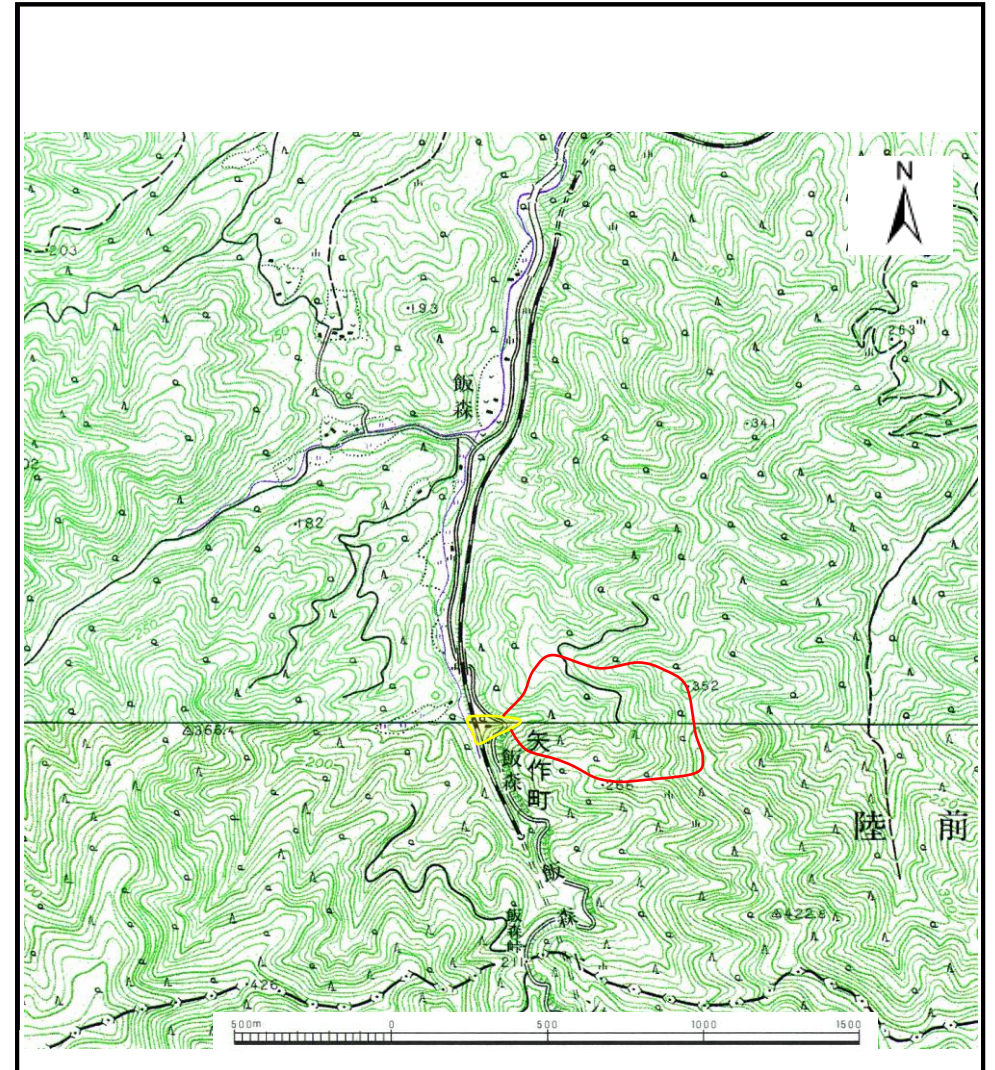
土砂災害防止に関する基礎調査(土石流)

表紙 位置,位置図

自然現象の種類	土石流
溪流番号	B167153
水系名	気仙川
河川名	矢作川
溪流名	ニタノ沢
所在地	陸前高田市矢作町飯森
調査機関	岩手県大船渡地方振興局



位置図(S=1:200,000)



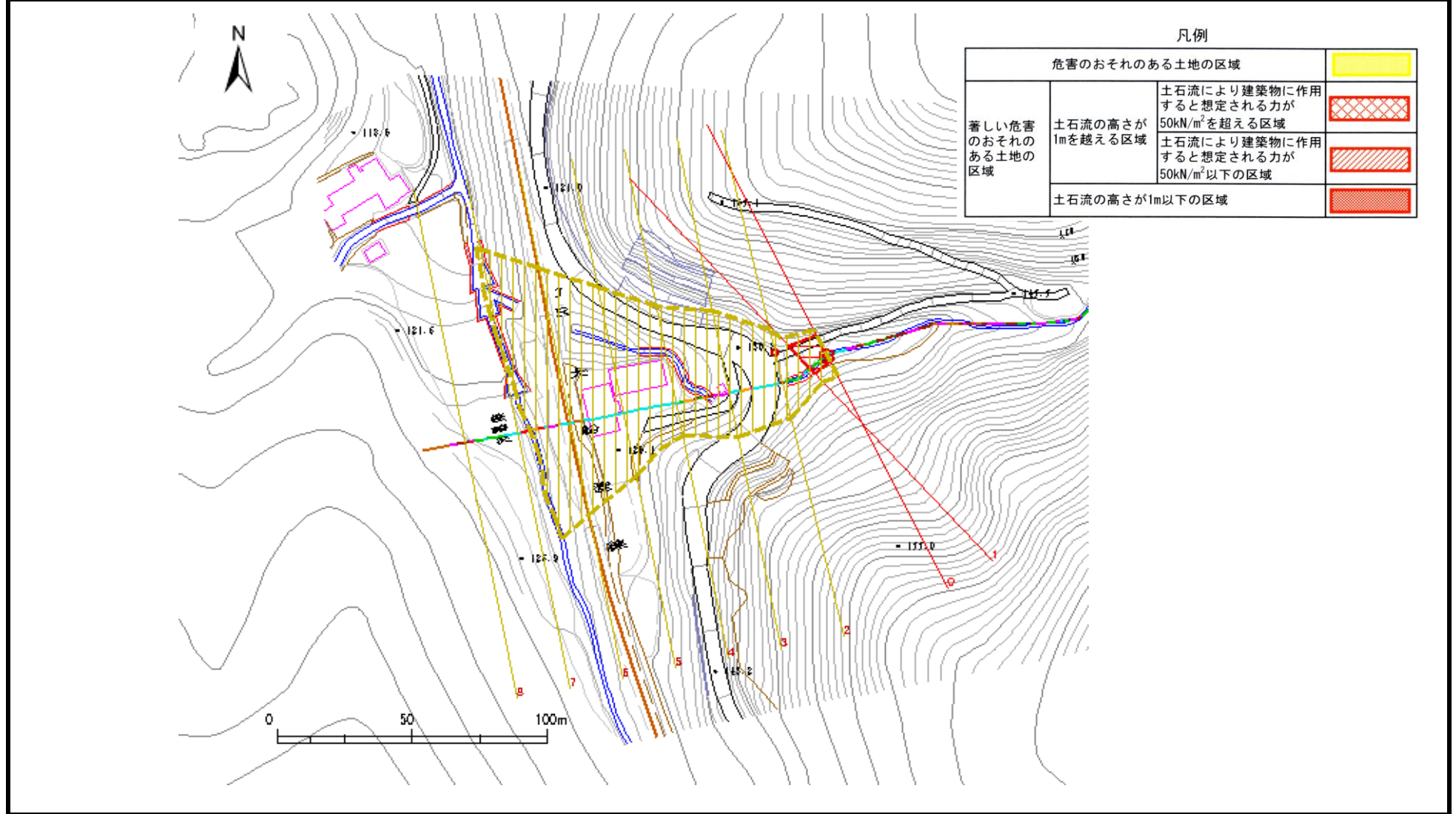
位置図(S=1:25,000)

土石流区域調査

様式3-1 危害のおそれのある土地、著しい危害のおそれのある土地の設定図

調査年度 平成15年度

溪流の位置 溪流番号 B167153 溪流名 ニタノ沢 所在地 陸前高田市矢作町飯森



土石流区域調書

様式3-2 建築物に作用すると想定される衝撃に関する事項

調査年度 平成15年度

溪流の位置	溪流番号	B167153	溪流名	ニタノ沢	所在地	陸前高田市矢作町飯森	
横断測線番号	土石流の高さ $h(m)$	土石流の流体力 $F_d (kN/m^2)$	建築物の耐力 $P_2 (kN/m^2)$	横断測線番号	土石流の高さ $h(m)$	土石流の流体力 $F_d (kN/m^2)$	建築物の耐力 $P_2 (kN/m^2)$
No. 0	0. 874326278	21. 56832544	8. 543531817				
No. 1	0. 756326196	16. 55594566	9. 635864281				
No. 2	0. 560569394	9. 921647587	12. 4957939				
No. 3	0. 556745428	9. 16505332	12. 57208057				
No. 4	0. 544984254	9. 564899342	12. 8135137				
No. 5	0. 55443399	8. 491924794	12. 61871018				
No. 6	0. 553397296	7. 725230602	12. 63975211				
No. 7	0. 55362923	7. 368658382	12. 63503756				
No. 8	0. 561752531	5. 857045491	12. 47240406				