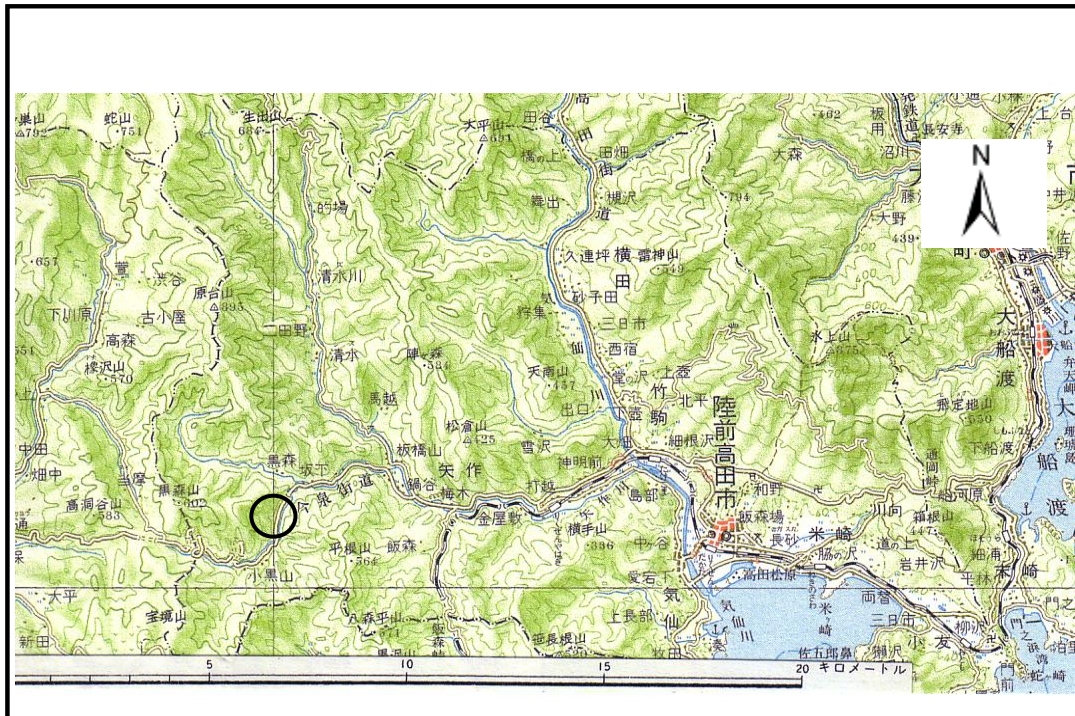


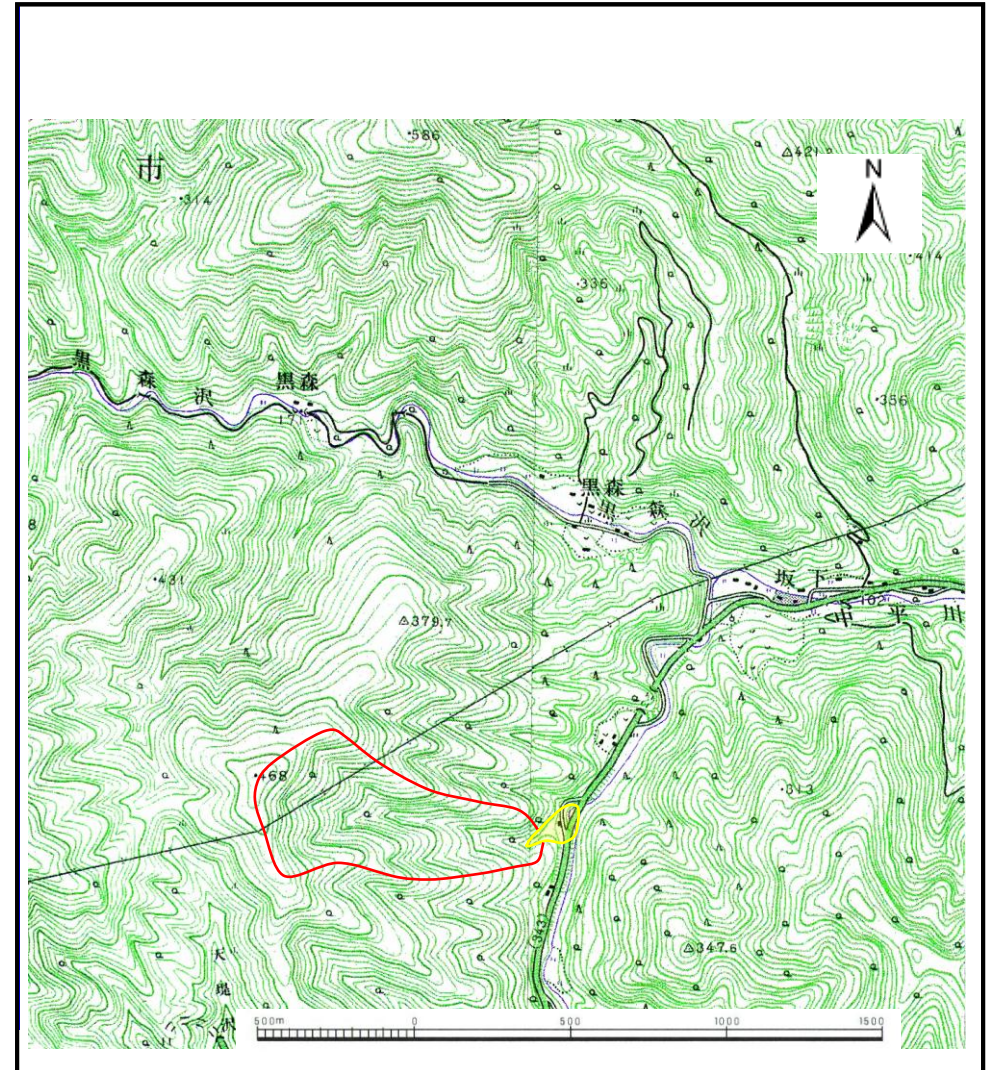
土砂災害防止に関する基礎調査(土石流)

表紙 位置,位置図

自然現象の種類	土石流
溪流番号	B167146
水系名	気仙川
河川名	中平川
溪流名	下黒の沢(2)
所在地	陸前高田市矢作町下黒森山
調査機関	岩手県大船渡地方振興局



位置図(S=1:200,000)



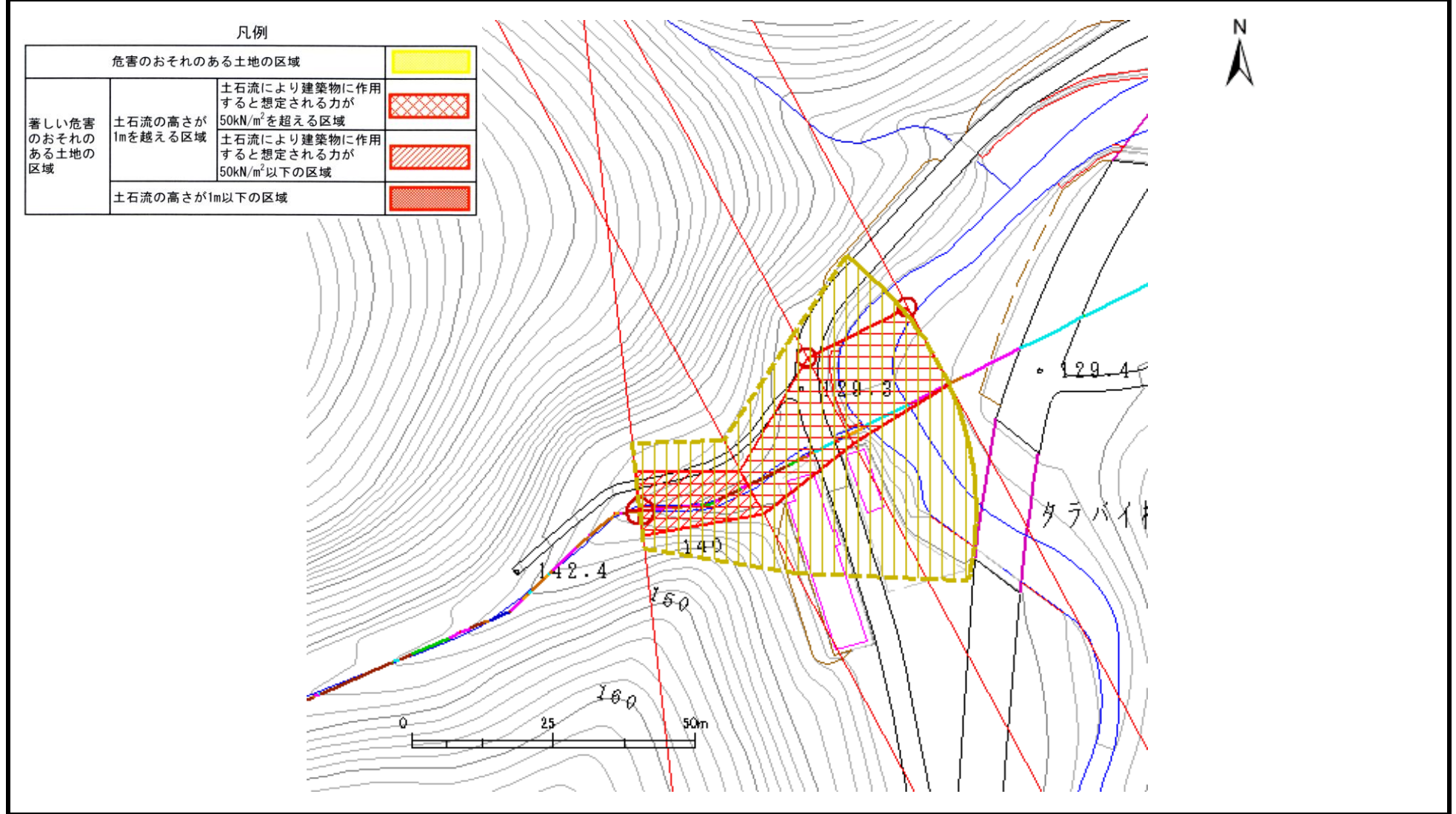
位置図(S=1:25,000)

土石流区域調査

様式3-1 危害のおそれのある土地、著しい危害のおそれのある土地の設定図

調査年度 平成15年度

溪流の位置 溪流番号 B167146 溪流名 下小黒の沢(2) 所在地 陸前高田市矢作町下黒森山



土 石 流 区 域 調 査 書

様式3-2 建築物に作用すると想定される衝撃に関する事項

調査年度 平成15年度

渓流の位置	渓流番号 <u>B167146</u>	渓流名 <u>下小黒の沢(2)</u>	所在地 <u>陸前高田市矢作町下黒森山</u>
-------	---------------------	---------------------	-------------------------

横断測線番号	土石流の高さh(m)	土石流の流体力F _d (kN/m ²)	建築物の耐力P ₂ (kN/m ²)	横断測線番号	土石流の高さh(m)	土石流の流体力F _d (kN/m ²)	建築物の耐力P ₂ (kN/m ²)
No. 0	1. 154256877	35. 34943739	6. 879040546				
No. 1	1. 332162553	44. 25009751	6. 208827788				
No. 2	0. 625140175	16. 17618826	11. 350538				
No. 3	0. 620357793	14. 70305803	11. 42705516				