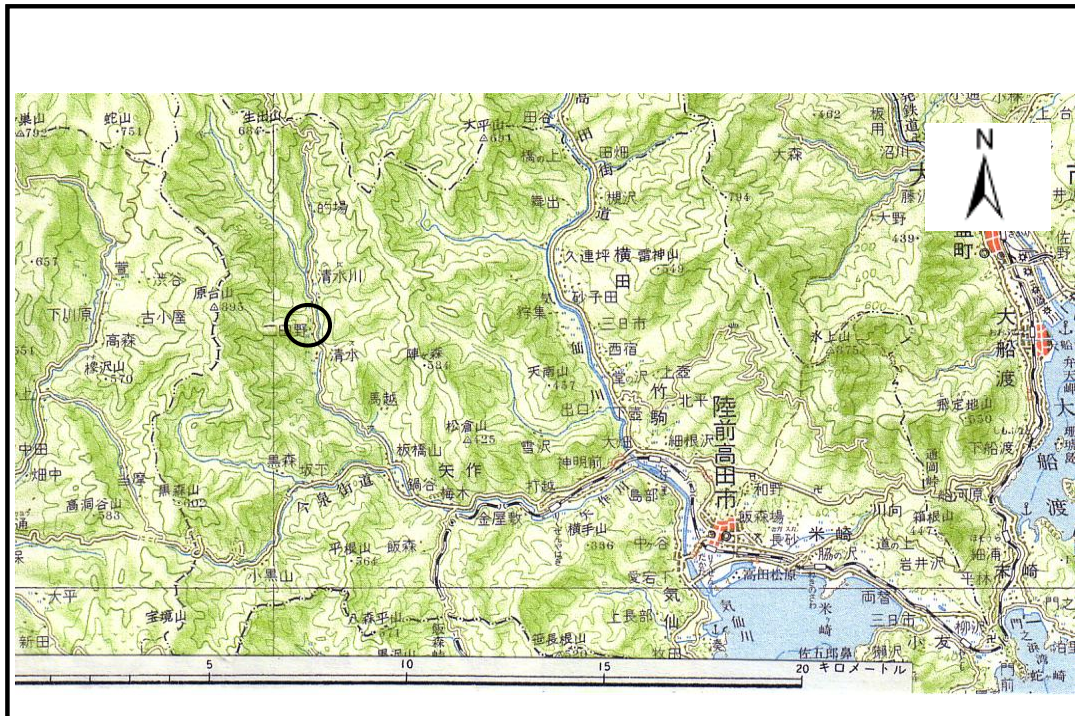


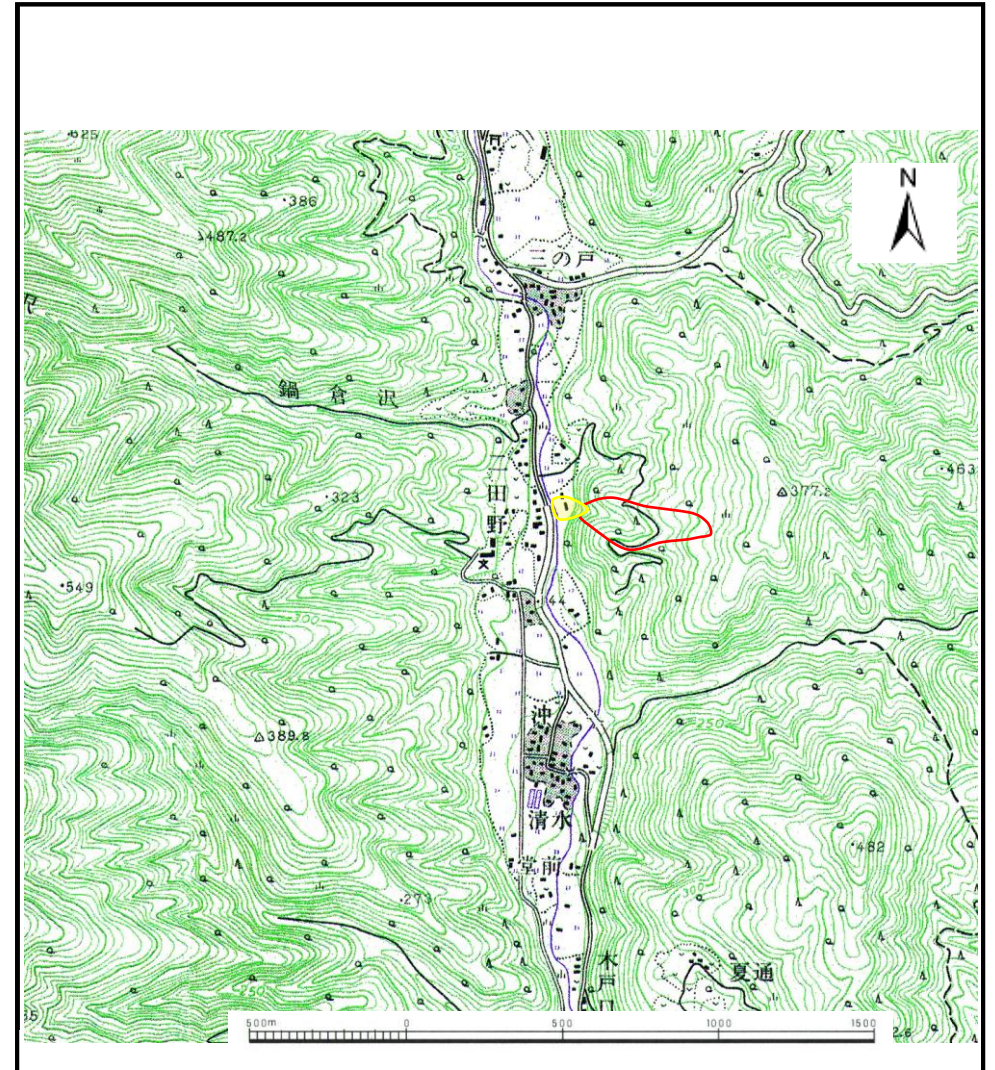
土砂災害防止に関する基礎調査(土石流)

表紙 位置,位置図

自然現象の種類	土石流
溪流番号	B167125
水系名	気仙川
河川名	生出川
溪流名	日枝館沢
所在地	陸前高田市矢作町二田野
調査機関	岩手県大船渡地方振興局



位置図(S=1:200,000)



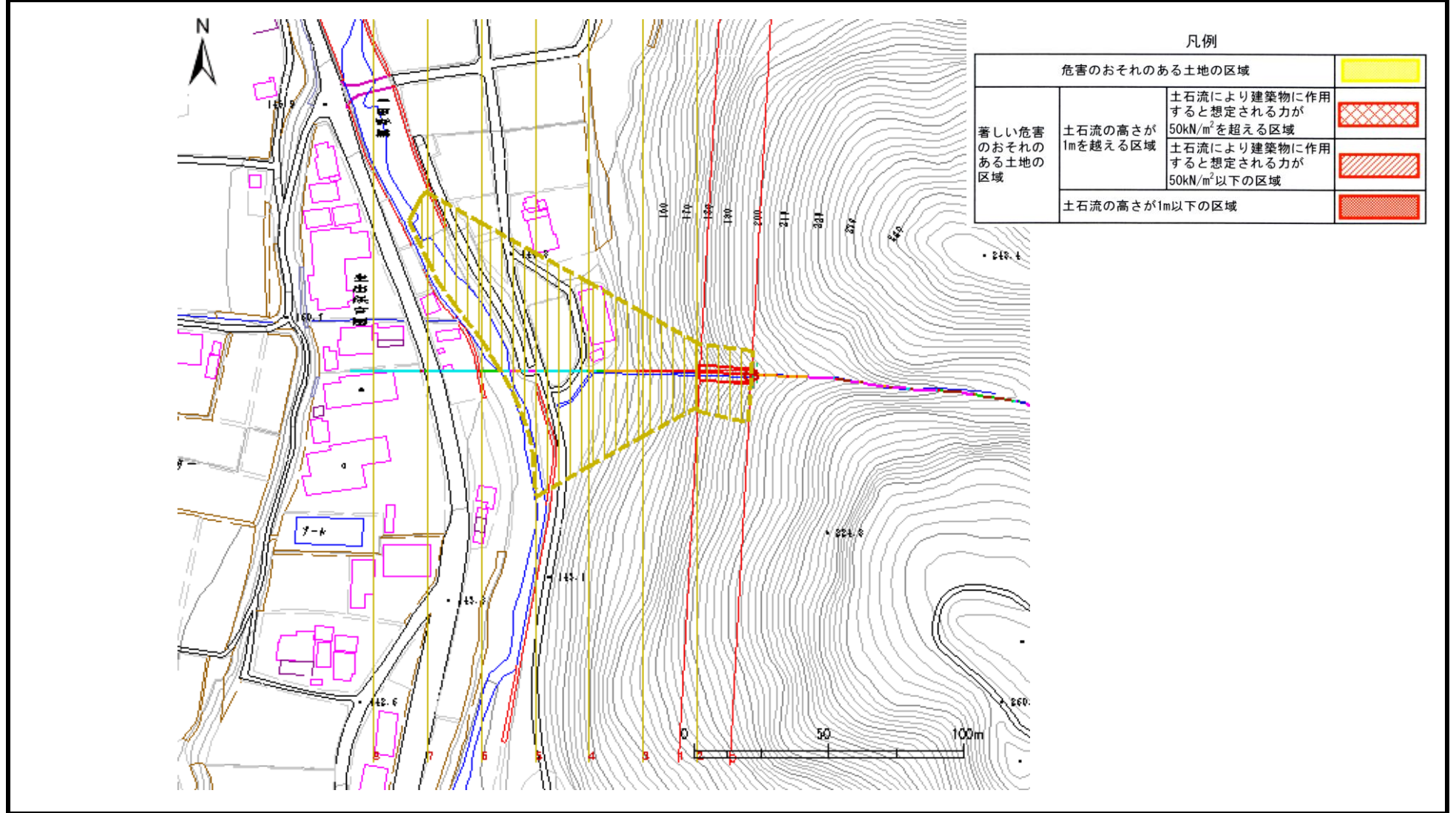
位置図(S=1:25,000)

土石流区域調査

様式3-1 危害のおそれのある土地、著しい危害のおそれのある土地の設定図

調査年度 平成15年度

溪流の位置	溪流番号	B167125	溪流名	日枝館沢	所在地	陸前高田市矢作町二田野
-------	------	---------	-----	------	-----	-------------



土石流区域調査

様式3-2 建築物に作用すると想定される衝撃に関する事項

調査年度	平成15年度
------	--------

渓流の位置		渓流番号	溪流名		日枝館沢	所在地	
		B167125				陸前高田市矢作町二田野	
横断測線番号	土石流の高さh(m)	土石流の流体力 F_d (kN/m ²)	建築物の耐力 P_2 (kN/m ²)	横断測線番号	土石流の高さh(m)	土石流の流体力 F_d (kN/m ²)	建築物の耐力 P_2 (kN/m ²)
No. 0	0.469222655	16.17762707	14.66265326				
No. 1	0.418047179	17.79711332	16.29505961				
No. 2	0.394371361	16.54655066	17.19476138				
No. 3	0.279356592	11.76355258	23.74934455				
No. 4	0.27718501	11.94859563	23.92564162				
No. 5	0.279092696	11.78580912	23.77062172				
No. 6	0.280920528	11.63293744	23.62407157				
No. 7	0.286394081	11.19253009	23.19643934				
No. 8	0.291121296	10.83199359	22.8400961				