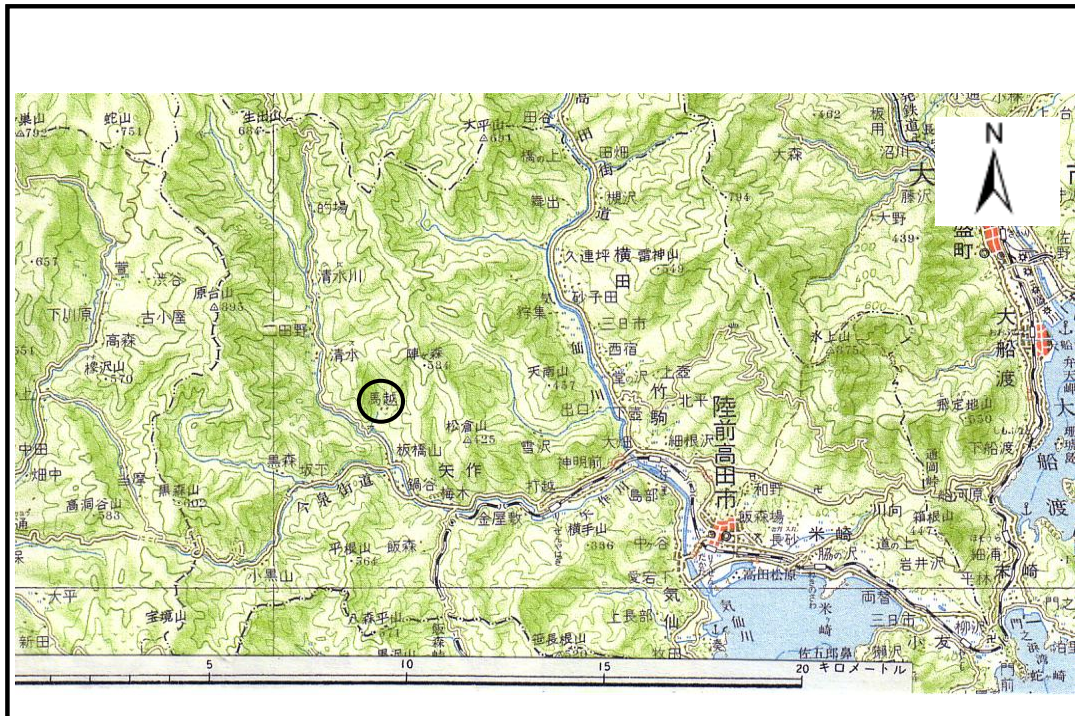


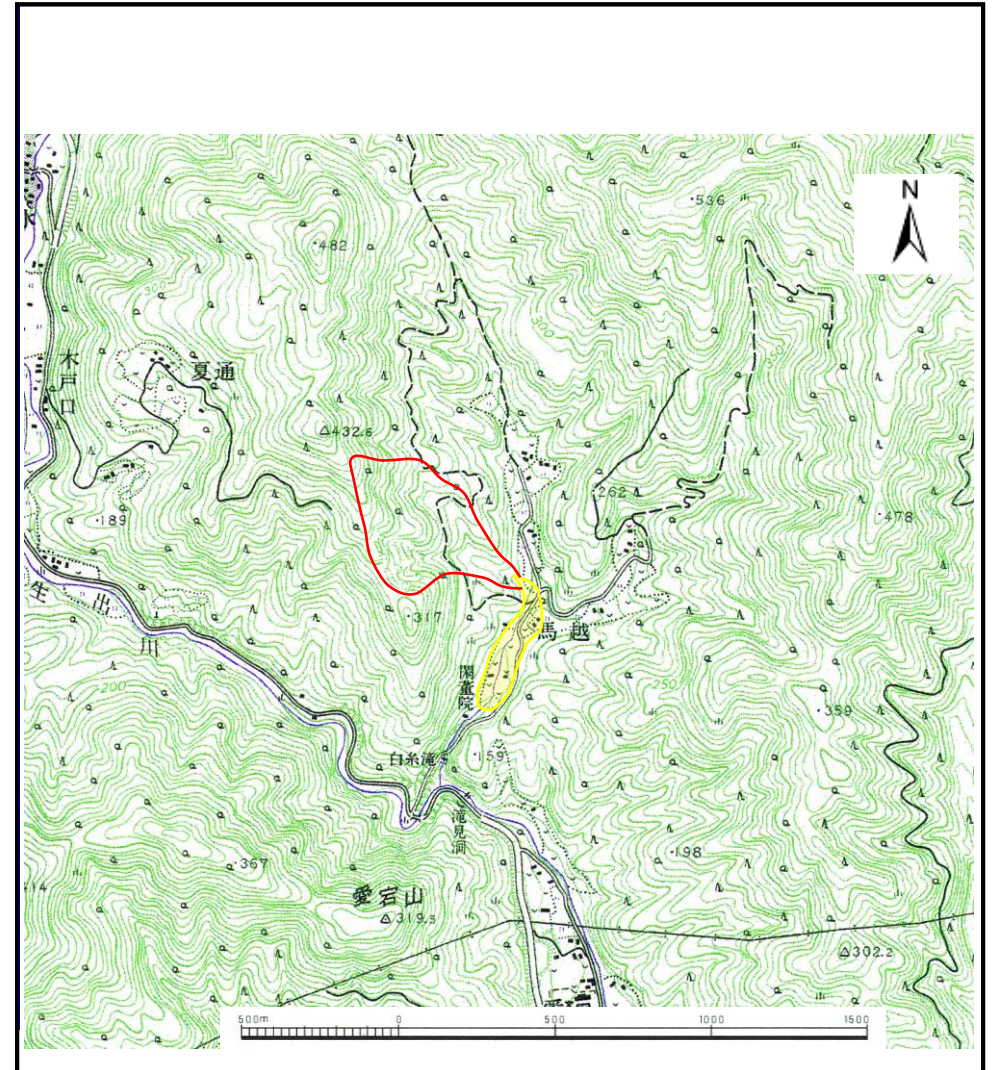
# 土砂災害防止に関する基礎調査(土石流)

表紙 位置,位置図

自然現象の種類	土石流
溪流番号	B167124
水系名	気仙川
河川名	生出川
溪流名	馬越の沢(7)
所在地	陸前高田市矢作町馬越
調査機関	岩手県大船渡地方振興局



位置図(S=1:200,000)



位置図(S=1:25,000)

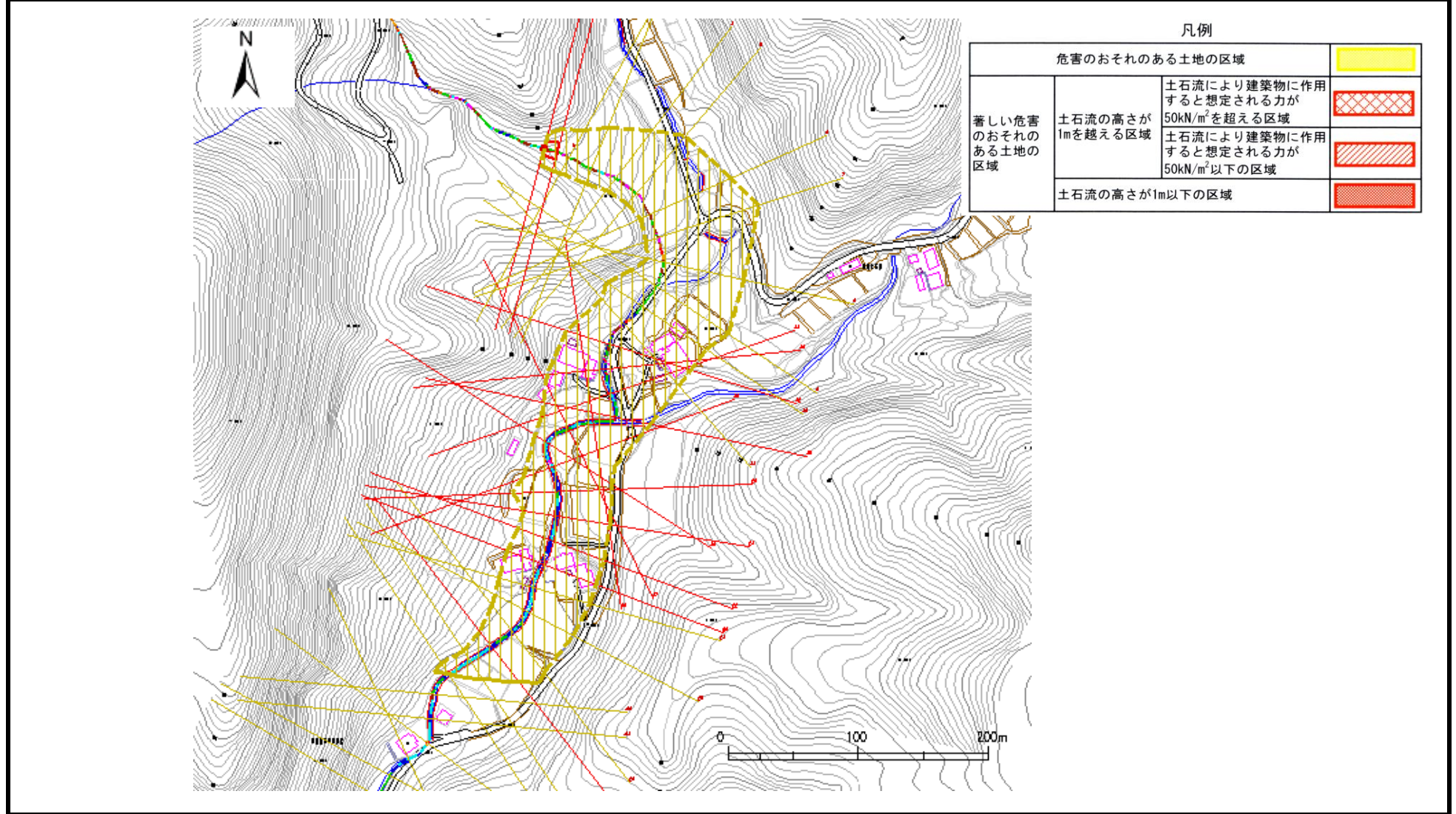


# 土石流区域調査

様式3-1 危害のおそれのある土地、著しい危害のおそれのある土地の設定図

調査年度 平成15年度

溪流の位置 溪流番号 B167124 溪流名 馬越の沢(7) 所在地 陸前高田市矢作町馬越



# 土石流区域調査書

様式3-2 建築物に作用すると想定される衝撃に関する事項

調査年度 平成15年度

渓流の位置	渓流番号	B167124	渓流名	馬越の沢(7)	所在地	陸前高田市矢作町馬越
-------	------	---------	-----	---------	-----	------------

横断測線番号	土石流の高さh(m)	土石流の流体力F <sub>d</sub> (kN/m <sup>2</sup> )	建築物の耐力P <sub>2</sub> (kN/m <sup>2</sup> )	横断測線番号	土石流の高さh(m)	土石流の流体力F <sub>d</sub> (kN/m <sup>2</sup> )	建築物の耐力P <sub>2</sub> (kN/m <sup>2</sup> )
No. 0	0.756121323	14.52599097	9.63806748	No. 27	1.423840357	7.721744743	5.936579868
No. 1	0.632952785	11.36072984	11.22806975	No. 28	0.689851383	2.746868992	10.42136313
No. 2	0.510955132	8.621852568	13.57549455	No. 29	0.706849537	2.561851437	10.20608444
No. 3	0.50653278	7.53264604	13.68212753	No. 30	0.693769275	2.65936392	10.37078606
No. 4	0.505578402	6.786404289	13.7053872	No. 31	0.689834955	2.689784598	10.42157643
No. 5	0.503125842	6.852728167	13.76556906	No. 32	0.783212823	1.955961478	9.357017853
No. 6	0.497187334	7.017406618	13.91377655	No. 33	0.656973887	2.779864705	10.87010383
No. 7	0.491716347	7.174430966	14.05351799	No. 34	0.646069999	2.874489499	11.02923182
No. 8	0.470518626	7.835435035	14.62596158	No. 35	0.830341556	4.380508379	8.913138429
No. 9	0.470291596	7.843001846	14.63237452				
No. 10	0.471467367	7.80393203	14.59922978				
No. 11	0.4643781	8.044022802	14.80164325				
No. 12	0.728794997	13.95432203	9.943354326				
No. 13	1.006261572	19.02768542	7.636556254				
No. 14	1.094057817	22.51302028	7.160590156				
No. 15	1.022556526	18.94505995	7.54161557				
No. 16	1.331220162	25.80608852	6.211851459				
No. 17	1.322513875	23.74087491	6.240018235				
No. 18	1.361030517	15.99288253	6.118522372				
No. 19	1.372818954	15.12473474	6.082898783				
No. 20	1.358041344	14.17576004	6.12766878				
No. 21	1.411981979	12.12291523	5.969486984				
No. 22	1.37790839	11.18665332	6.067736443				
No. 23	1.271474965	11.43326227	6.413970501				
No. 24	0.644701781	3.27755791	11.04958683				
No. 25	0.651544938	3.165183158	10.9486532				
No. 26	1.190652439	6.174327015	6.723808977				