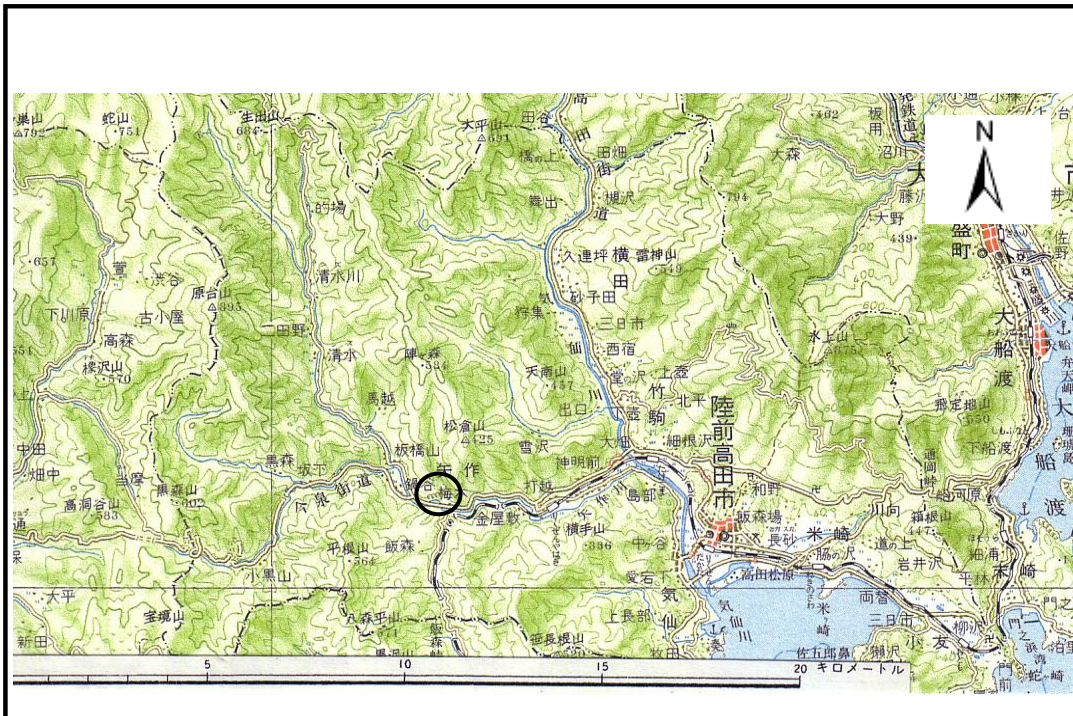


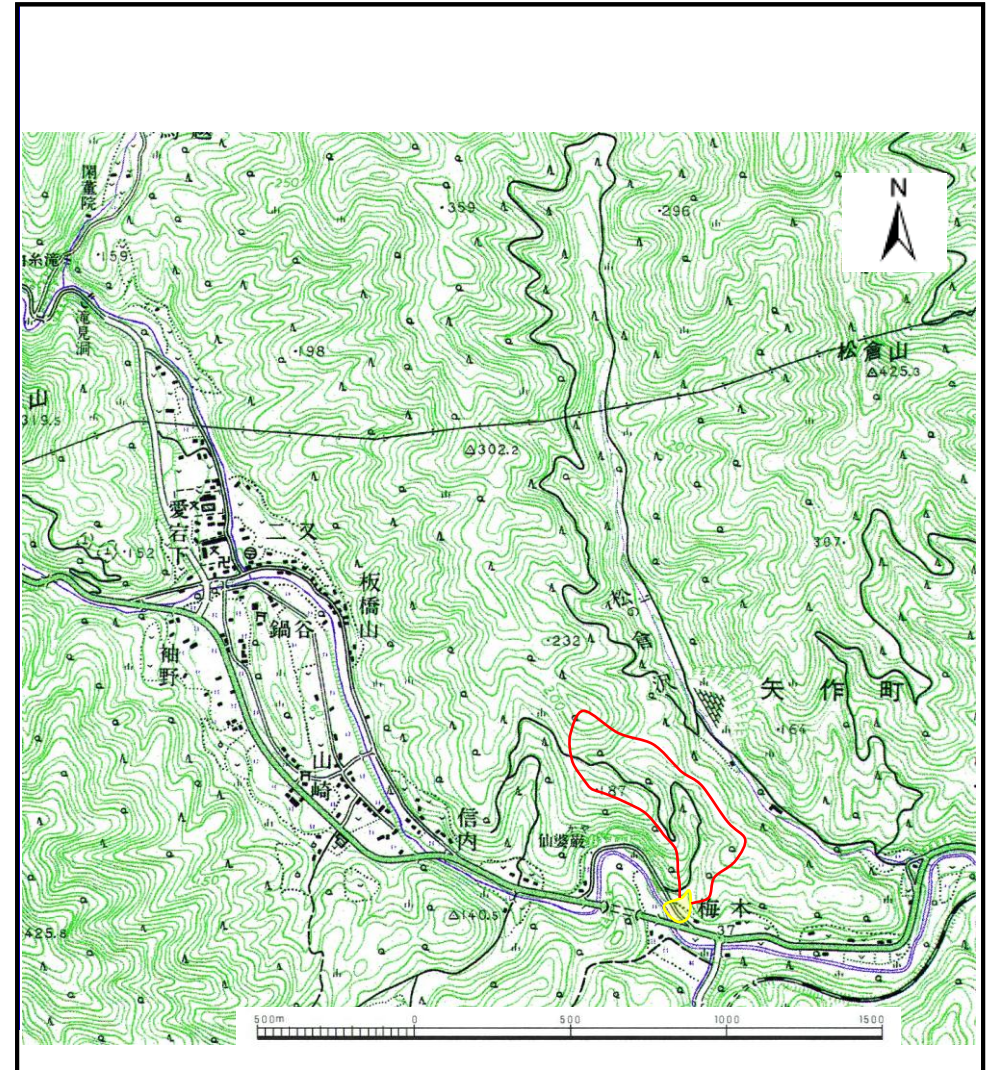
土砂災害防止に関する基礎調査(土石流)

表紙 位置,位置図

自然現象の種類	土石流
溪流番号	B167117
水系名	気仙川
河川名	矢作川
溪流名	梅木の沢
所在地	陸前高田市矢作町信内
調査機関	岩手県大船渡地方振興局



位置図(S=1:200,000)



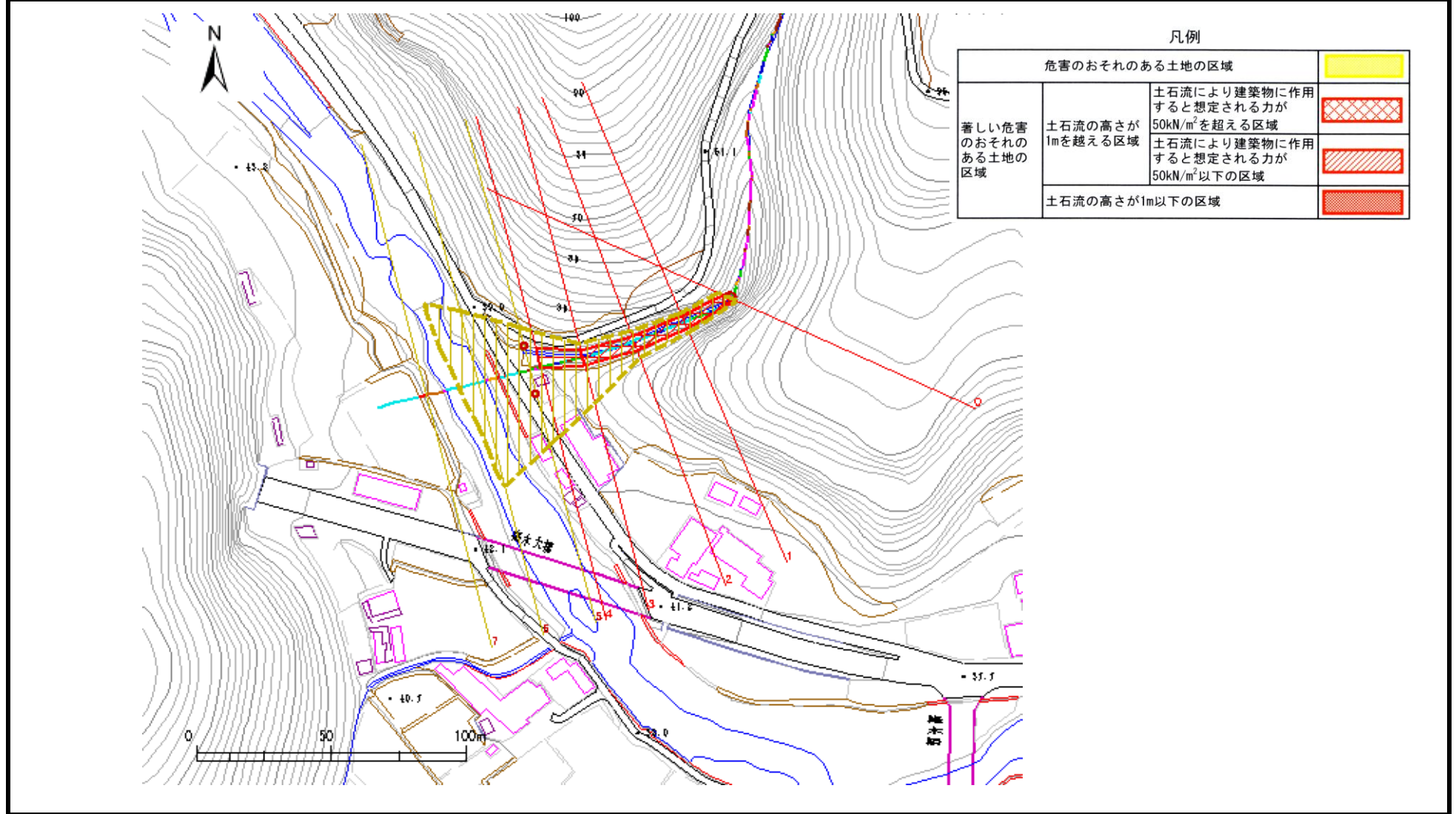
位置図(S=1:25,000)

土石流区域調査

様式3-1 危害のおそれのある土地、著しい危害のおそれのある土地の設定図

調査年度 平成15年度

溪流の位置 溪流番号 B167117 溪流名 梅木の沢 所在地 陸前高田市矢作町信内



土 石 流 区 域 調 査

様式3-2 建築物に作用すると想定される衝撃に関する事項

調査年度 平成15年度

渓流の位置	渓流番号 <i>B167117</i>	渓流名 <i>梅木の沢</i>	所在地 <i>陸前高田市矢作町信内</i>
-------	---------------------	-----------------	-----------------------

横断測線番号	土石流の高さh(m)	土石流の流体力F _d (kN/m ²)	建築物の耐力P ₂ (kN/m ²)	横断測線番号	土石流の高さh(m)	土石流の流体力F _d (kN/m ²)	建築物の耐力P ₂ (kN/m ²)
No. 0	1. 295948857	37. 97950962	6. 328625827				
No. 1	1. 221852262	27. 1334385	6. 598809571				
No. 2	1. 093708807	21. 87826053	7. 162320387				
No. 3	1. 104789917	18. 20872967	7. 107960572				
No. 4	0. 916229783	12. 77901042	8. 225735104				
No. 5	0. 547935007	6. 604845255	12. 75195374				
No. 6	0. 527591672	7. 124015895	13. 19053975				
No. 7	0. 553671397	5. 796184211	12. 63418088				