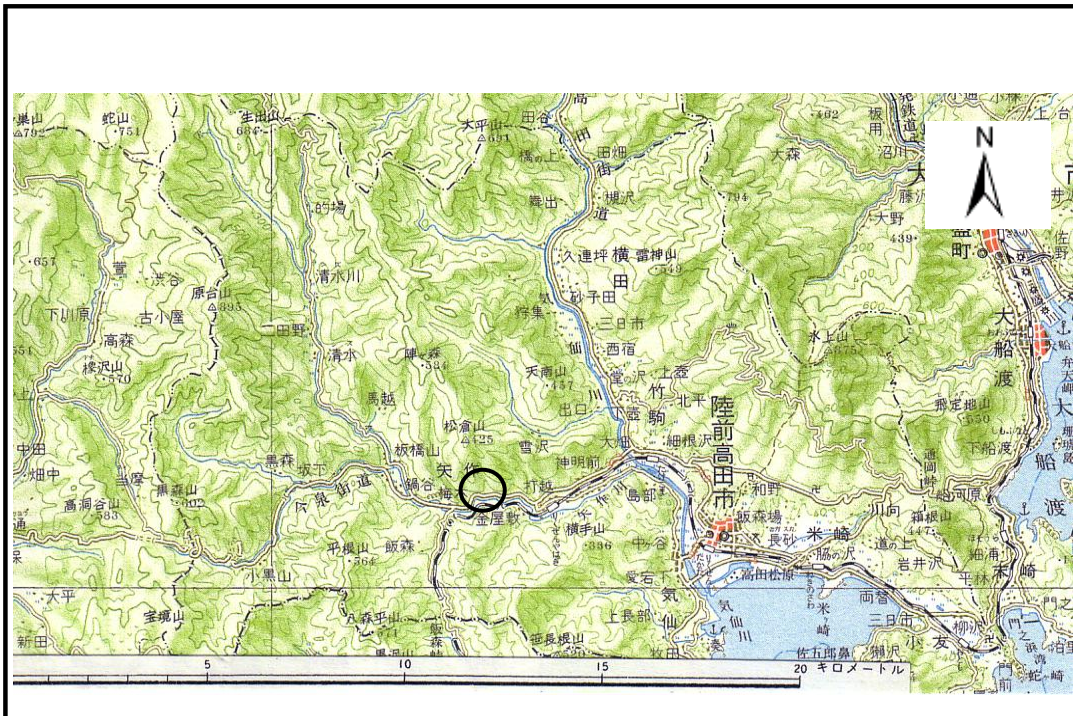


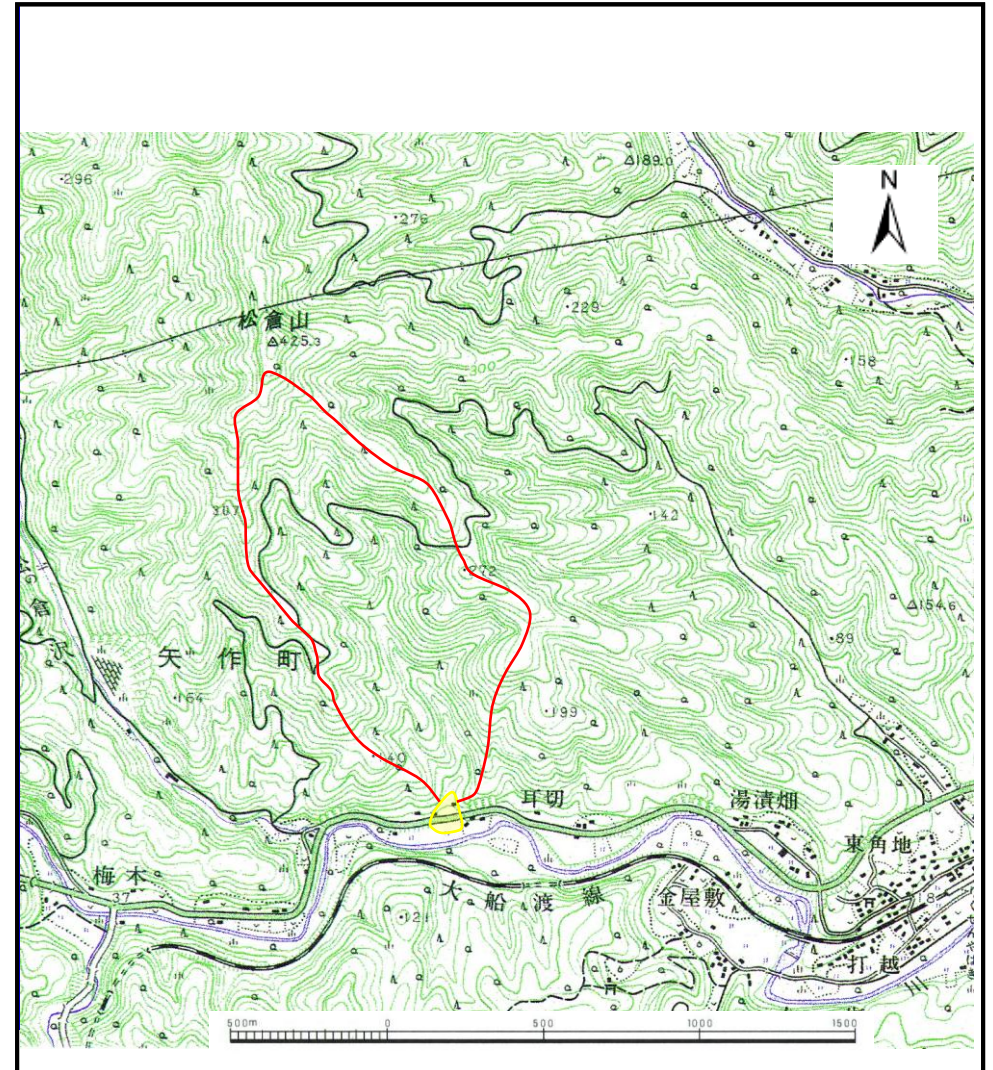
土砂災害防止に関する基礎調査(土石流)

表紙 位置,位置図

| | |
|---------|-------------|
| 自然現象の種類 | 土石流 |
| 溪流番号 | B167116 |
| 水系名 | 気仙川 |
| 河川名 | 矢作川 |
| 溪流名 | 大梨沢 |
| 所在地 | 陸前高田市矢作町梅木 |
| 調査機関 | 岩手県大船渡地方振興局 |



位置図(S=1:200,000)



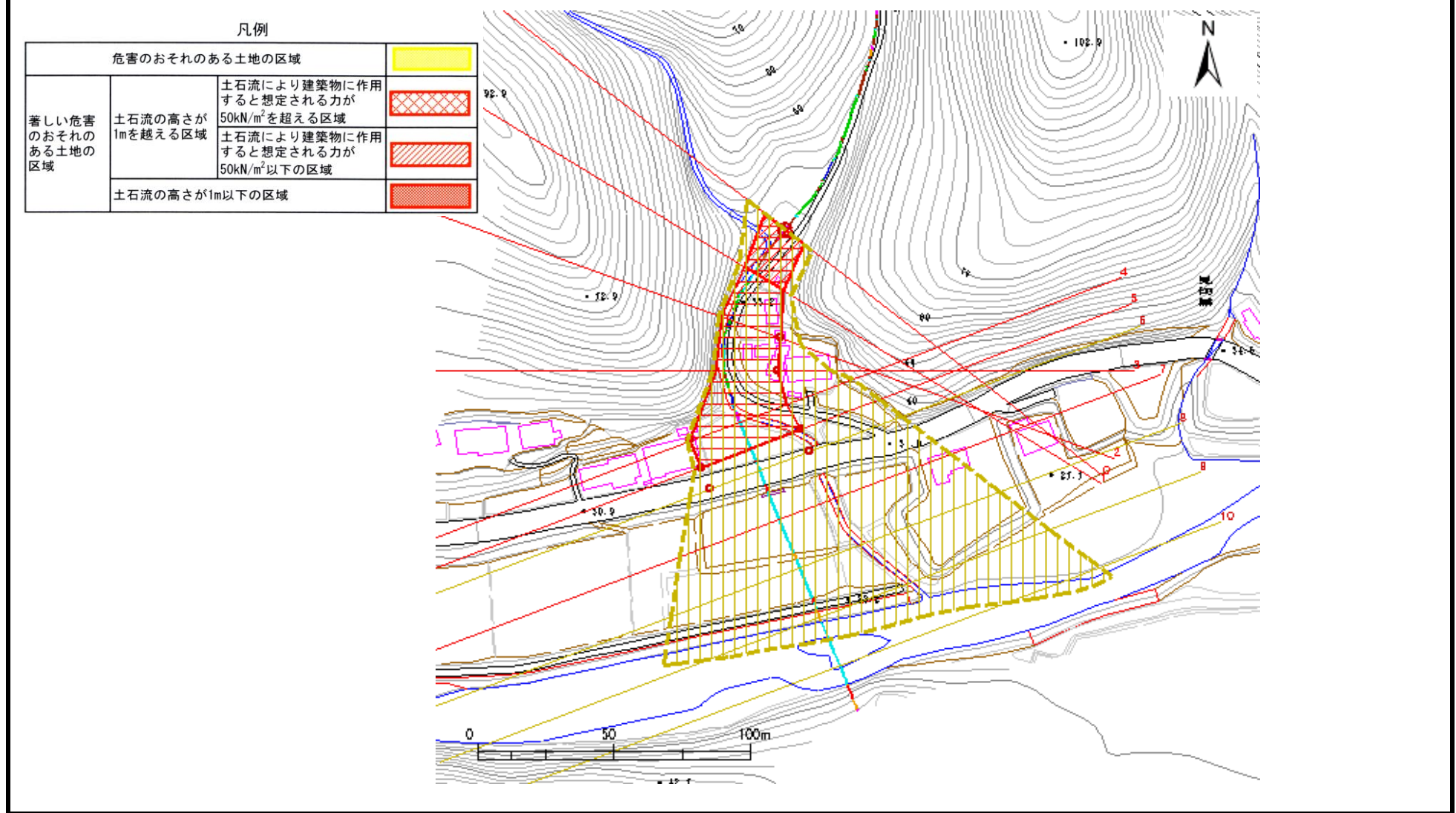
位置図(S=1:25,000)

土石流区域調査書

様式3-1 危害のおそれのある土地、著しい危害のおそれのある土地の設定図

調査年度 平成15年度

| | | | | | | |
|-------|------|---------|-----|-----|-----|------------|
| 溪流の位置 | 溪流番号 | B167116 | 溪流名 | 大梨沢 | 所在地 | 陸前高田市矢作町梅木 |
|-------|------|---------|-----|-----|-----|------------|



土石流区域調査書

様式3-2 建築物に作用すると想定される衝撃に関する事項

調査年度 平成15年度

| 溪流の位置 | 溪流番号 | <u>B167116</u> | 溪流名 | <u>大梨沢</u> | 所在地 | <u>陸前高田市矢作町梅木</u> | |
|--------|--------------|------------------------------------|-----------------------------------|------------|------------|------------------------------------|-----------------------------------|
| 横断測線番号 | 土石流の高さh(m) | 土石流の流体力 F_d (kN/m ²) | 建築物の耐力 P_2 (kN/m ²) | 横断測線番号 | 土石流の高さh(m) | 土石流の流体力 F_d (kN/m ²) | 建築物の耐力 P_2 (kN/m ²) |
| No. 0 | 1. 2489578 | 26. 32636463 | 6. 495814964 | | | | |
| No. 1 | 1. 327512811 | 29. 51446701 | 6. 223794082 | | | | |
| No. 2 | 0. 797840452 | 13. 77728899 | 9. 213445439 | | | | |
| No. 3 | 0. 798295642 | 11. 23588373 | 9. 20906482 | | | | |
| No. 4 | 0. 807278562 | 9. 64479413 | 9. 123660117 | | | | |
| No. 5 | 0. 812477299 | 9. 112848661 | 9. 075125167 | | | | |
| No. 6 | 0. 814289642 | 8. 954239559 | 9. 058355991 | | | | |
| No. 7 | 0. 805393293 | 9. 153148596 | 9. 141420953 | | | | |
| No. 8 | 0. 826173997 | 8. 117932699 | 8. 950279504 | | | | |
| No. 9 | 0. 844697162 | 7. 203516188 | 8. 788110128 | | | | |
| No. 10 | 0. 848689678 | 7. 042895013 | 8. 754117851 | | | | |
| | | | | | | | |
| | | | | | | | |
| | | | | | | | |
| | | | | | | | |
| | | | | | | | |
| | | | | | | | |
| | | | | | | | |
| | | | | | | | |
| | | | | | | | |
| | | | | | | | |
| | | | | | | | |
| | | | | | | | |
| | | | | | | | |