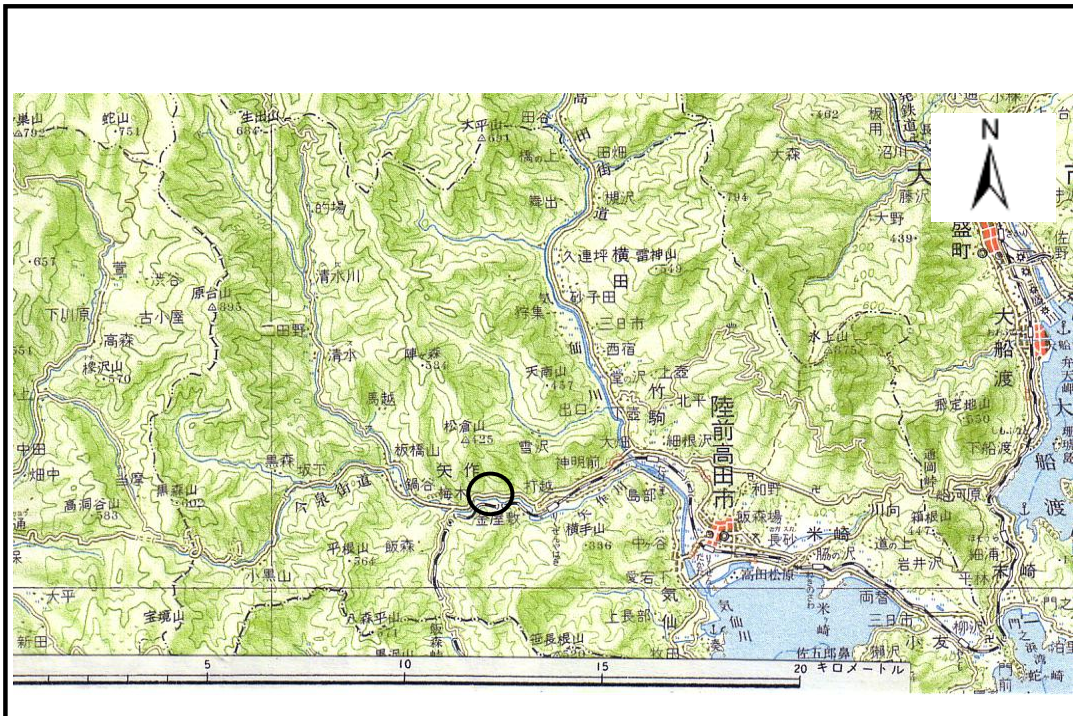


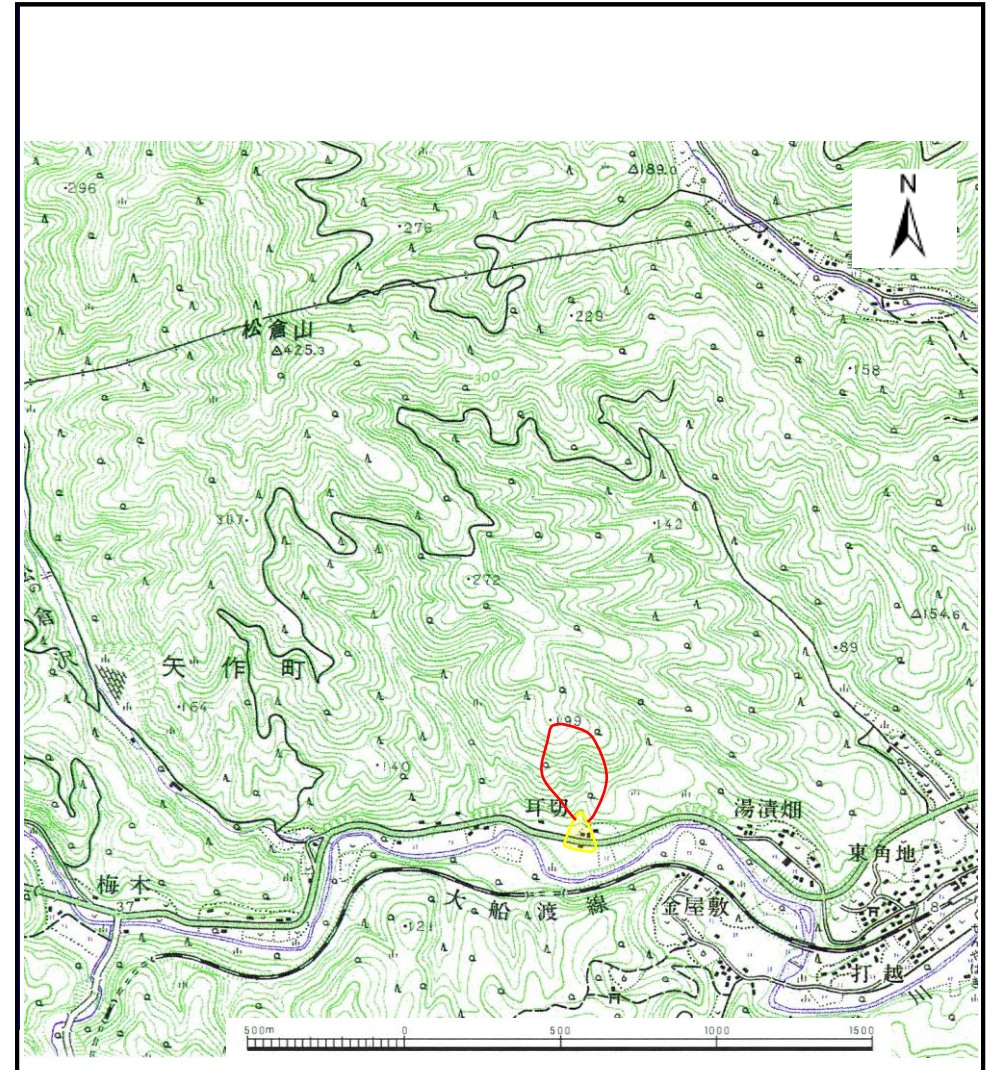
# 土砂災害防止に関する基礎調査(土石流)

表紙 位置,位置図

自然現象の種類	土石流
溪流番号	B167114
水系名	気仙川
河川名	矢作川
溪流名	耳切の沢
所在地	陸前高田市矢作町耳切
調査機関	岩手県大船渡地方振興局



位置図(S=1:200,000)



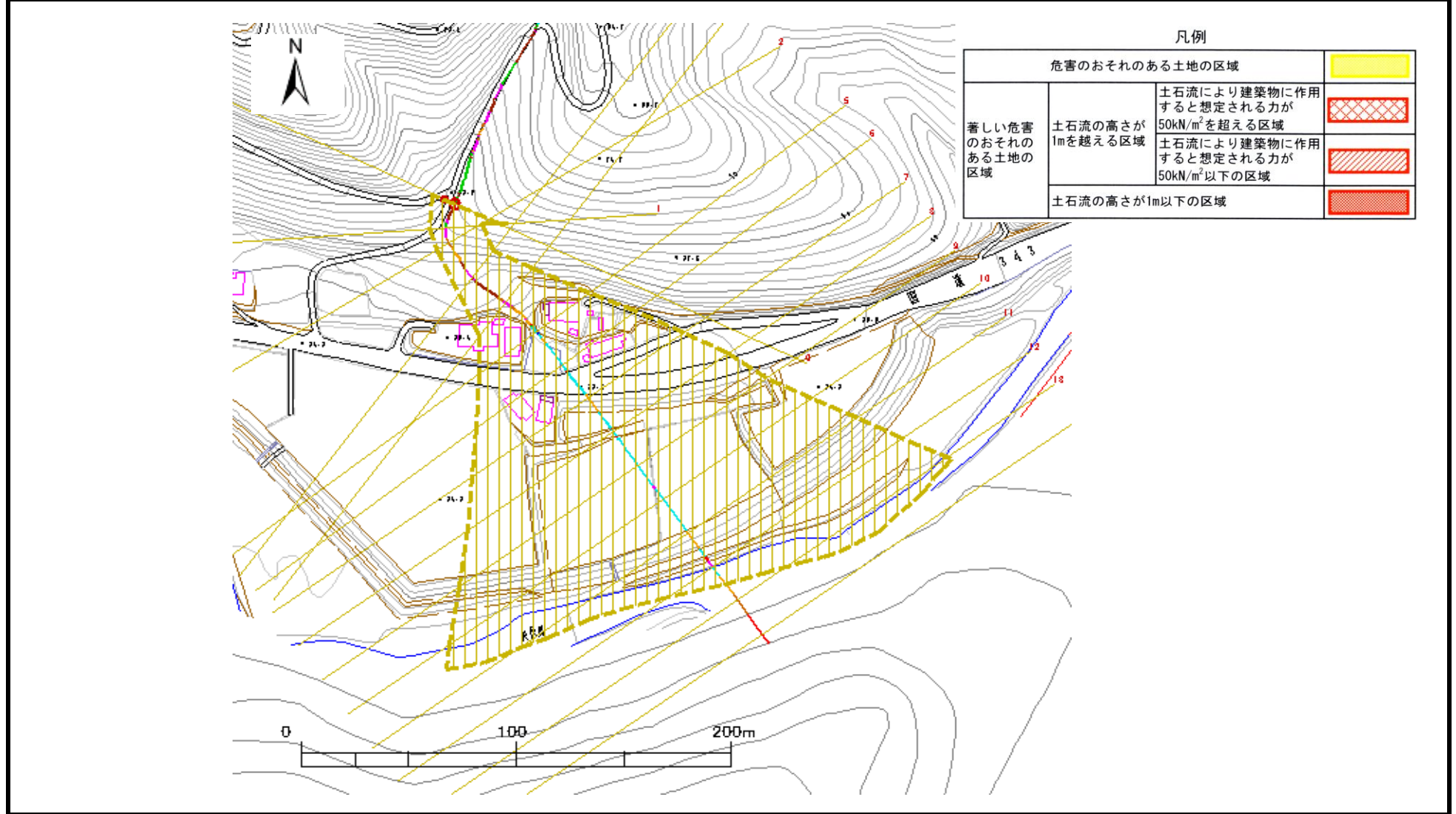
位置図(S=1:25,000)

# 土石流区域調査書

様式3-1 危害のおそれのある土地、著しい危害のおそれのある土地の設定図

調査年度 平成15年度

溪流の位置 溪流番号 B167114 溪流名 耳切の沢 所在地 陸前高田市矢作町耳切



# 土石流区域調査書

様式3-2 建築物に作用すると想定される衝撃に関する事項

調査年度 平成15年度

渓流の位置
渓流番号 B167114
渓流名
耳切の沢
所在地
陸前高田市矢作町耳切

横断測線番号	土石流の高さh(m)	土石流の流体力F <sub>d</sub> (kN/m <sup>2</sup> )	建築物の耐力P <sub>2</sub> (kN/m <sup>2</sup> )	横断測線番号	土石流の高さh(m)	土石流の流体力F <sub>d</sub> (kN/m <sup>2</sup> )	建築物の耐力P <sub>2</sub> (kN/m <sup>2</sup> )
No. 0	0.296931565	10.05612094	22.41770274				
No. 1	0.206757236	5.575958153	31.65658172				
No. 2	0.178636802	4.246913643	36.44980979				
No. 3	0.160608168	3.398795018	40.40701157				
No. 4	0.150864766	2.934329407	42.93972868				
No. 5	0.266047883	6.068986195	24.87515441				
No. 6	0.209814126	3.778844477	31.21305233				
No. 7	0.201246218	3.208524148	32.49028015				
No. 8	0.200308133	3.238646899	32.63676798				
No. 9	0.19490522	2.712468558	33.50795473				
No. 10	0.190375251	2.215742063	34.27654786				
No. 11	0.189778202	2.111606396	34.38058854				
No. 12	0.182332014	2.287598324	35.73546114				
No. 13	0.191525418	1.426668753	34.07795257				
No. 14	0.246514246	0.532110999	26.74829059				