

# 土砂災害防止に関する基礎調査(土石流)

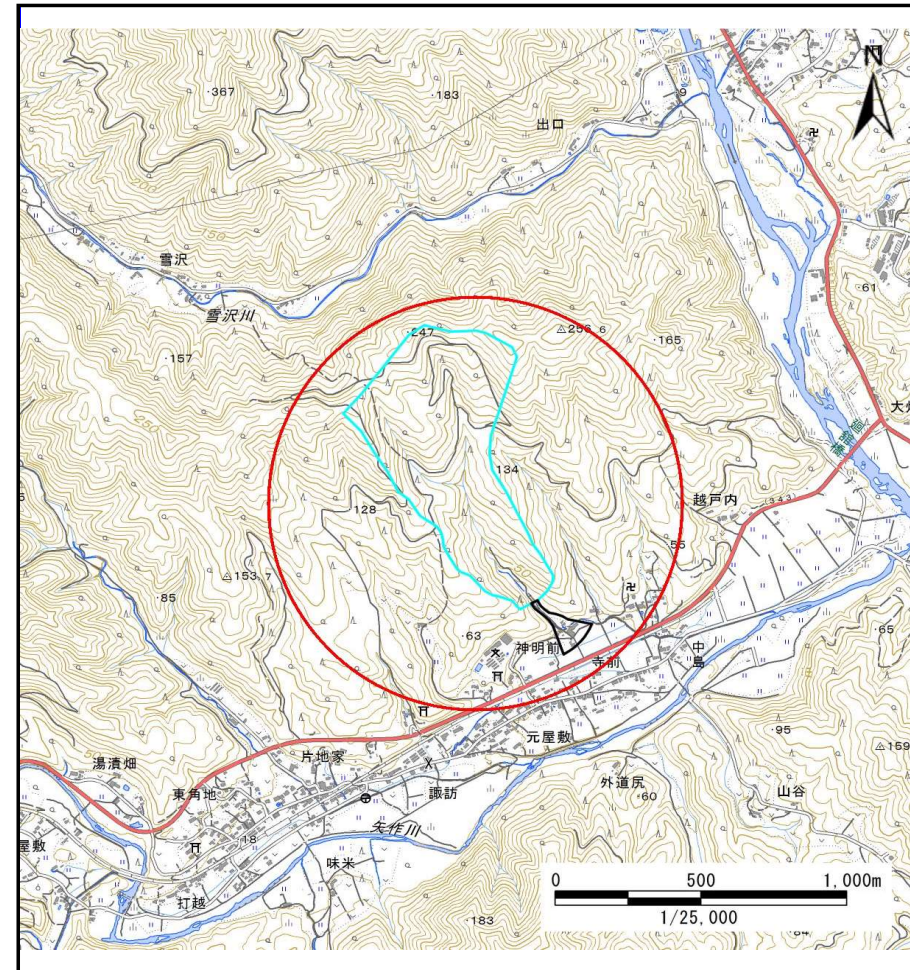
表紙 位置位置図

自然現象の種類	土石流
溪流番号	B167112
水系名	気仙川
河川名	矢作川
溪流名	元屋敷の沢(2)
所在地	陸前高田市矢作町字寺前
調査機関	沿岸広域振興局土木部大船渡土木センター



位置図(S=1:200,000)

国土地理院の電子地形図20000『一関』及び電子地形図25000『今泉』を掲載



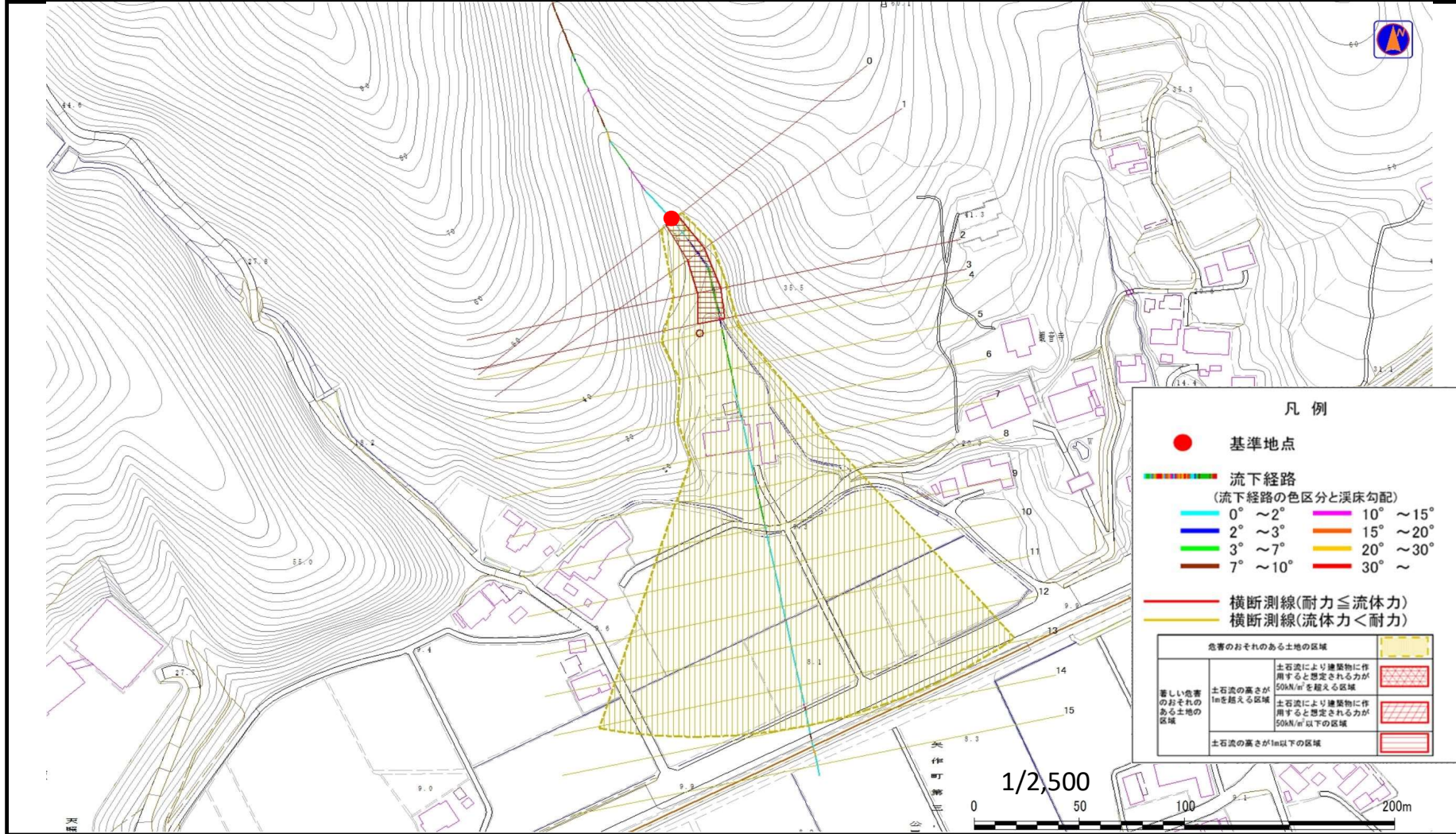
概況図(S=1:25,000)

# 土石流区域調査書

様式3-1 危害のおそれのある土地、著しい危害のおそれのある土地の設定図

調査年度 平成28年度

渓流の位置 渓流番号 B167112 渓流名 元屋敷の沢(2) 所在地 陸前高田市矢作町字寺前



凡例

- 基準地点
- — — — — — — 流下経路  
(流下経路の色区分と渓床勾配)
- 0° ~ 2°      — 10° ~ 15°
- 2° ~ 3°      — 15° ~ 20°
- 3° ~ 7°      — 20° ~ 30°
- 7° ~ 10°      — 30° ~
- 横断測線(耐力 ≤ 流体力)
- 横断測線(流体力 < 耐力)

危害のおそれのある土地の区域		
著しい危害のおそれのある土地の区域	土石流の浸透が50N/m <sup>2</sup> を超える区域	[Red diagonal hatched pattern]
	土石流により建築物に作用すると想定される力が50N/m <sup>2</sup> 以下の区域	[Red horizontal hatched pattern]
	土石流の浸透が1m以下の区域	[Red vertical hatched pattern]

# 土石流区域調書

様式3-2 建築物に作用すると想定される衝撃に関する事項

調査年度 平成28年度

溪流の位置 溪流番号 B167112 溪流名 元屋敷の沢(2) 所在地 陸前高田市矢作町字寺前

横断測線番号	土石流の高さh(m)	土石流の流体力Fd(kN/m <sup>2</sup> )	建築物の耐力P2(kN/m <sup>2</sup> )	横断測線番号	土石流の高さh(m)	土石流の流体力Fd(kN/m <sup>2</sup> )	建築物の耐力P2(kN/m <sup>2</sup> )
No.0	1.04	24.01	7.41				
No.1	0.87	18.20	8.55				
No.2	0.79	16.04	9.20				
No.3	0.74	13.57	9.72				
No.4	0.54	8.67	12.72				
No.5	0.54	8.39	12.74				
No.6	0.54	7.59	12.76				
No.7	0.54	7.16	12.75				
No.8	0.55	6.39	12.69				
No.9	0.55	5.56	12.54				
No.10	0.57	4.75	12.28				
No.11	0.61	3.42	11.49				
No.12	0.62	3.20	11.30				
No.13	0.65	2.85	10.95				
No.14	0.69	2.38	10.38				
No.15	0.71	2.18	10.10				