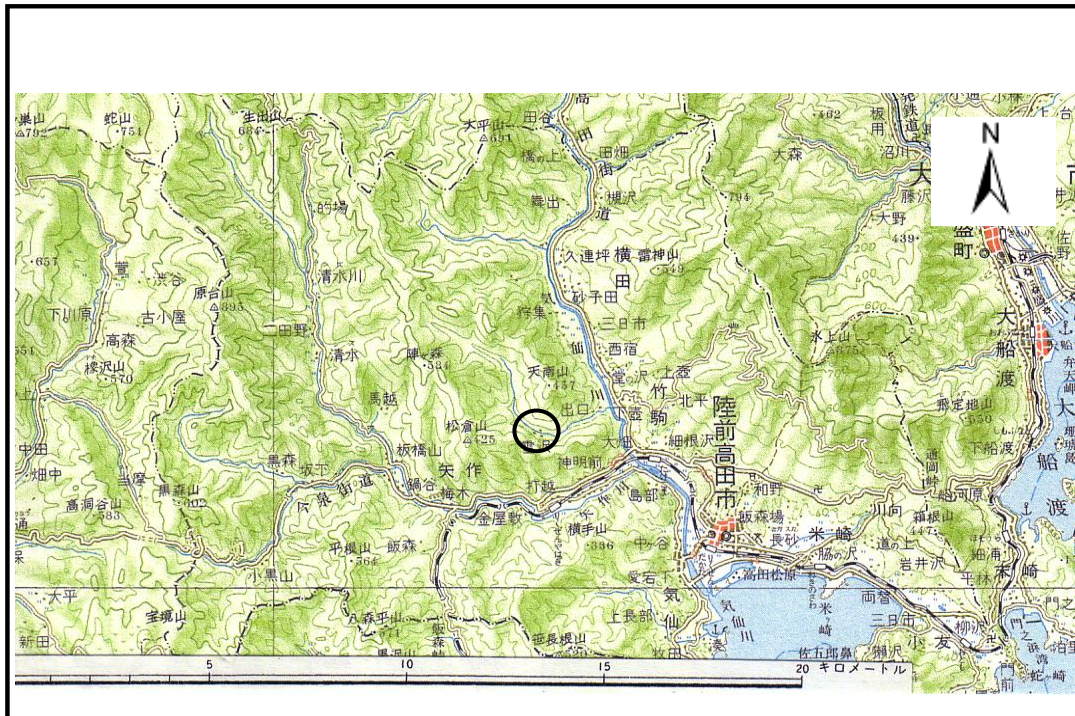


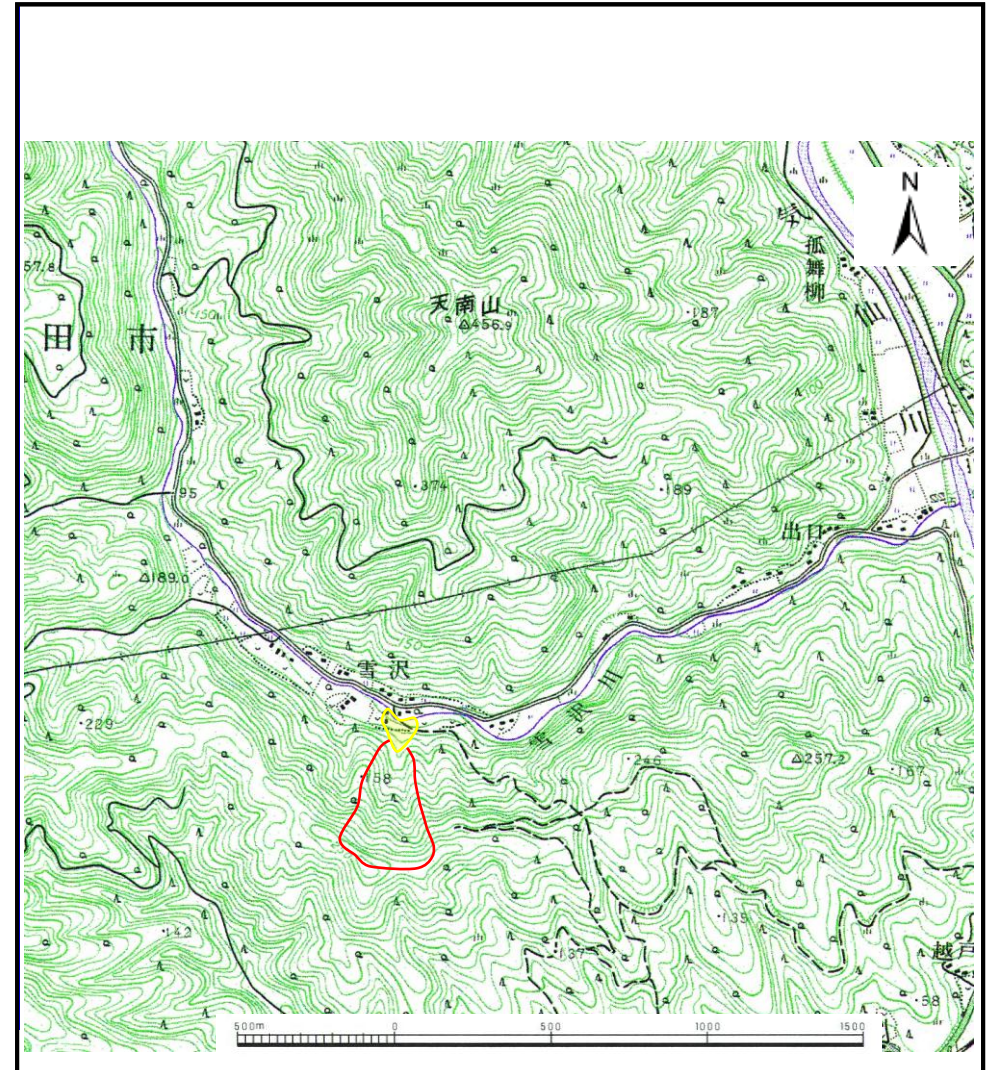
土砂災害防止に関する基礎調査(土石流)

表紙 位置,位置図

自然現象の種類	土石流
溪流番号	B167109
水系名	気仙川
河川名	雪沢川
溪流名	雪沢の沢(4)
所在地	陸前高田市矢作町雪沢
調査機関	岩手県大船渡地方振興局



位置図(S=1:200,000)



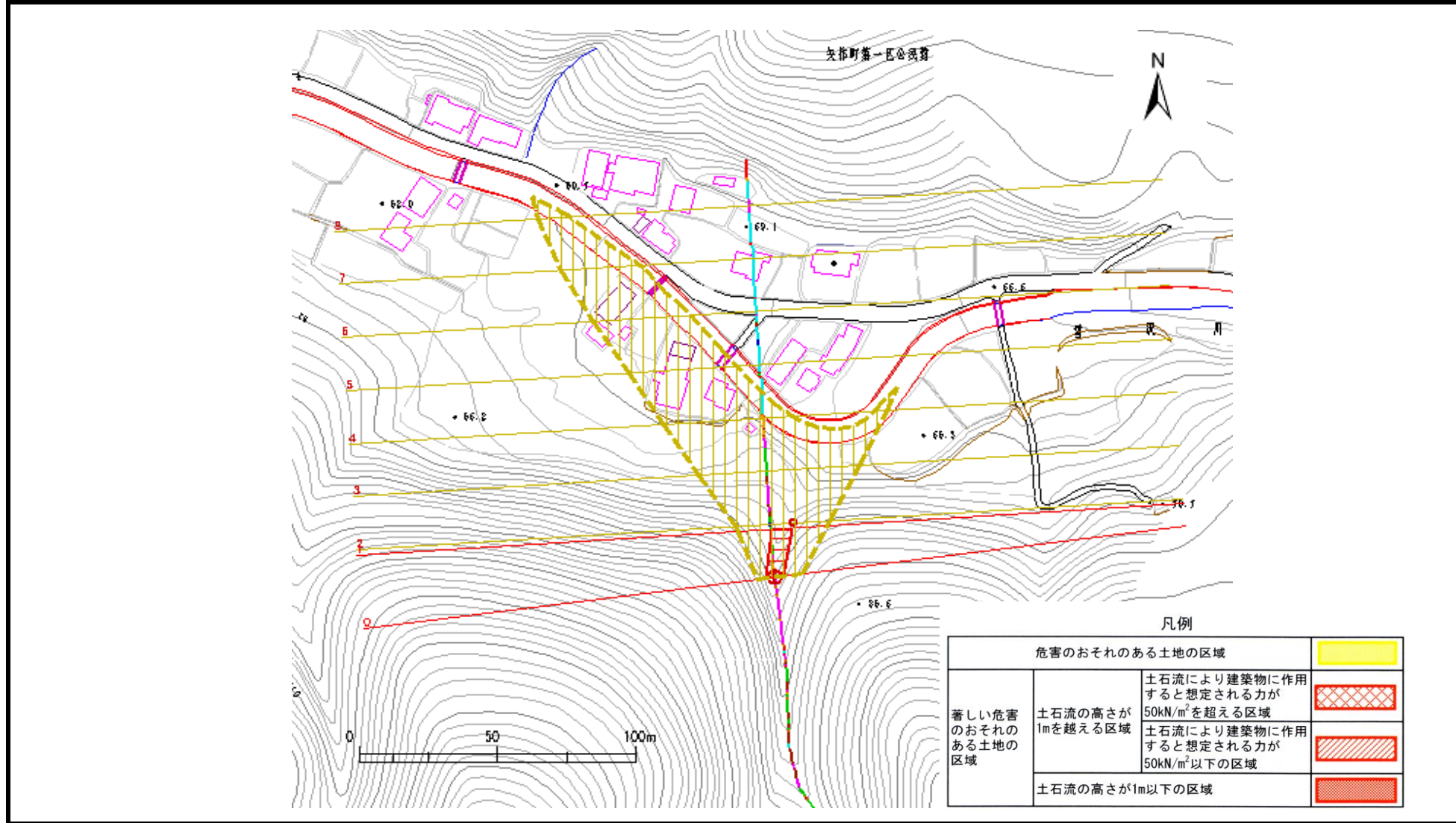
位置図(S=1:25,000)

土石流区域調査書

様式3-1 危害のおそれのある土地、著しい危害のおそれのある土地の設定図

調査年度 平成15年度

溪流の位置	溪流番号	溪流名	雪沢の沢(4)	所在地	陸前高田市矢作町雪沢
-------	------	-----	---------	-----	------------



凡例

危害のおそれのある土地の区域		
著しい危害のおそれのある土地の区域	土石流の高さが1mを超える区域 土石流により建築物に作用すると想定される力が50kN/m ² を超える区域	
	土石流の高さが1m以下の区域 土石流により建築物に作用すると想定される力が50kN/m ² 以下の区域	
	土石流の高さが1m以下の区域	

土石流区域調査書

様式3-2 建築物に作用すると想定される衝撃に関する事項

調査年度 平成15年度

渓流の位置 溪流番号 B167109 溪流名 雪沢の沢(4) 所在地 陸前高田市矢作町雪沢

横断測線番号	土石流の高さh(m)	土石流の流体力 F_d (kN/m ²)	建築物の耐力 P_2 (kN/m ²)	横断測線番号	土石流の高さh(m)	土石流の流体力 F_d (kN/m ²)	建築物の耐力 P_2 (kN/m ²)
No. 0	0. 711146475	20. 35230114	10. 15333273				
No. 1	0. 66045321	18. 52674871	10. 82045557				
No. 2	0. 417363204	9. 962540681	16. 31960991				
No. 3	0. 411351714	9. 50527202	16. 53892055				
No. 4	0. 407247806	9. 697809891	16. 69238351				
No. 5	0. 393862528	8. 09583203	17. 21529265				
No. 6	0. 375587124	6. 322243156	17. 98980761				
No. 7	0. 368700773	5. 328164663	18. 30168579				
No. 8	0. 366442144	4. 243115836	18. 4065443				