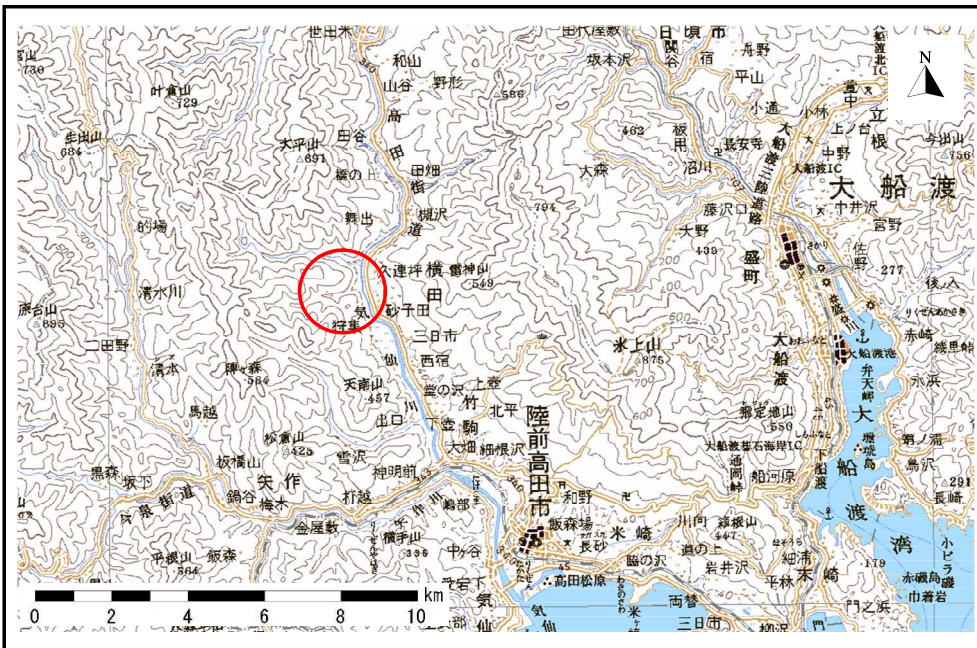


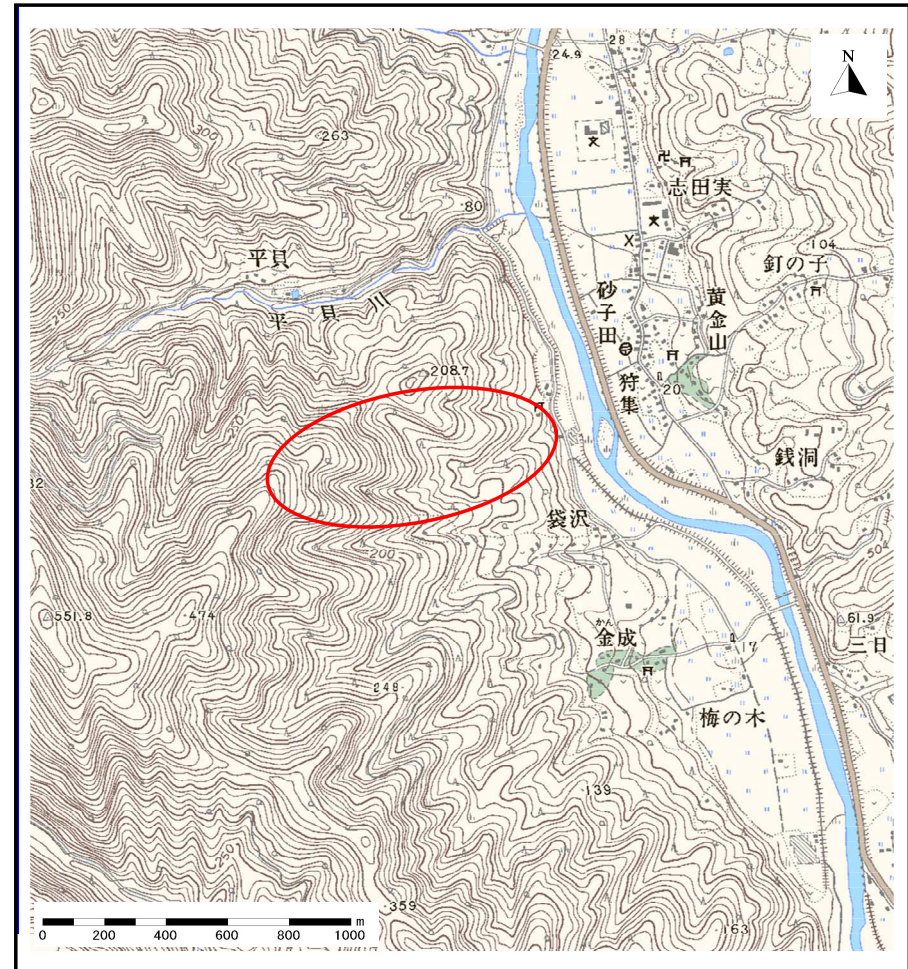
土砂災害防止に関する基礎調査(土石流)

表紙 位置位置図

自然現象の種類	土石流
溪流番号	B167101
水系名	気仙川
河川名	気仙川
溪流名	袋沢(2)
所在地	陸前高田市横田町字袋沢
調査機関	沿岸広域振興局土木部大船渡土木センター



位置図(S=1:200,000)



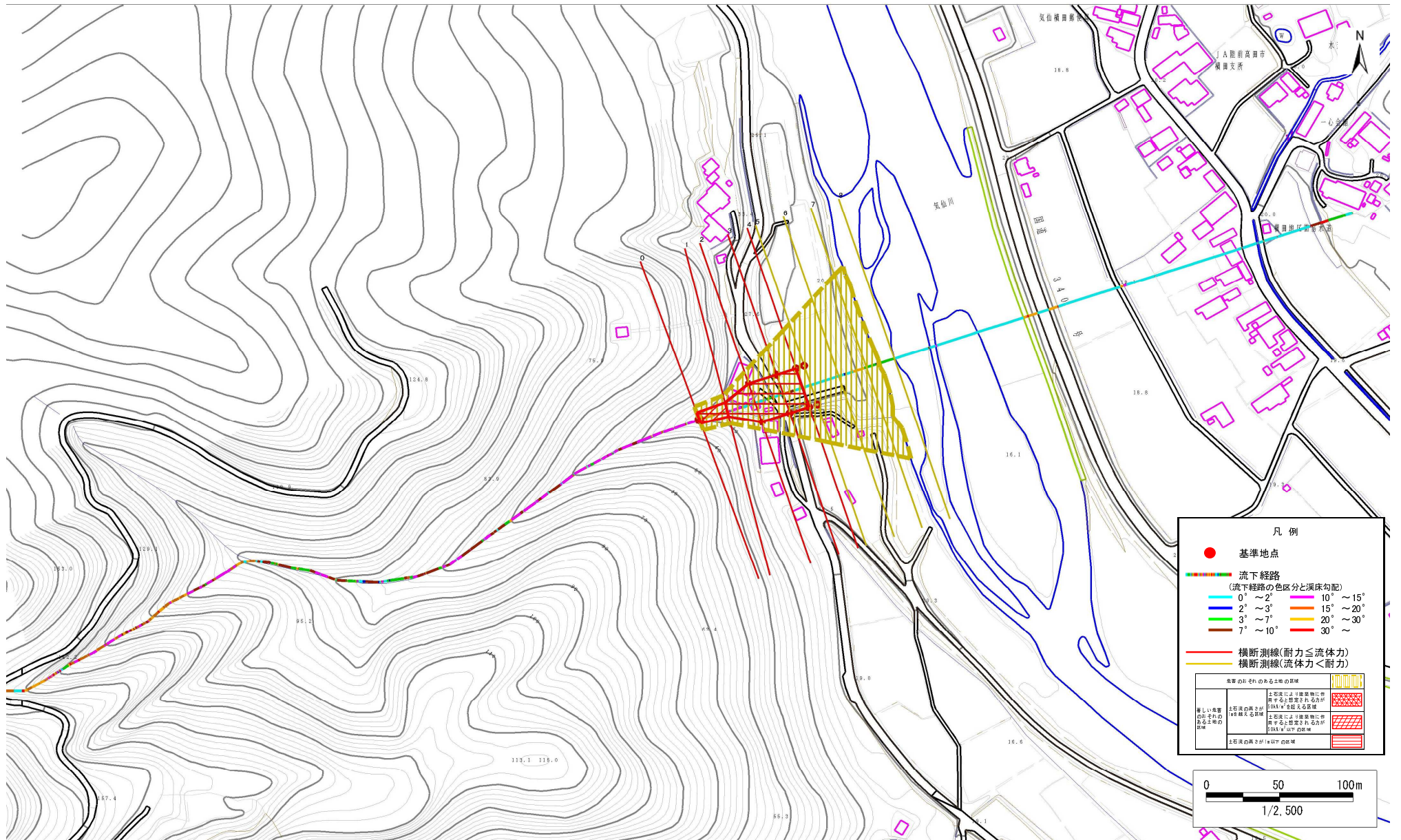
概況図(S=1:25,000)

土石流区域調査

様式3-1 危害のおそれのある土地、著しい危害のおそれのある土地の設定図(全体図)

調査年度 平成23年度

溪流の位置	溪流番号	B167101	溪流名	袋沢(2)	所在地	陸前高田市横田町字袋沢
-------	------	---------	-----	-------	-----	-------------



土石流区域調査

様式3-2 建築物に作用すると想定される衝撃に関する事項

調査年度 平成23年度

溪流の位置	溪流番号	B167101	溪流名	袋沢(2)	所在地	陸前高田市横田町字袋沢	
-------	------	---------	-----	-------	-----	-------------	--

横断測線番号	土石流の高さh(m)	土石流の流体力Fd(kN/m ²)	建築物の耐力P2(kN/m ²)	横断測線番号	土石流の高さh(m)	土石流の流体力Fd(kN/m ²)	建築物の耐力P2(kN/m ²)
No.0	1.27	44.28	6.39				
No.1	1.08	38.44	7.19				
No.2	0.58	15.44	11.95				
No.3	0.56	13.24	12.40				
No.4	0.55	12.58	12.53				
No.5	0.55	11.84	12.68				
No.6	0.53	9.92	13.02				
No.7	0.53	9.99	13.06				
No.8	0.52	8.69	13.19				