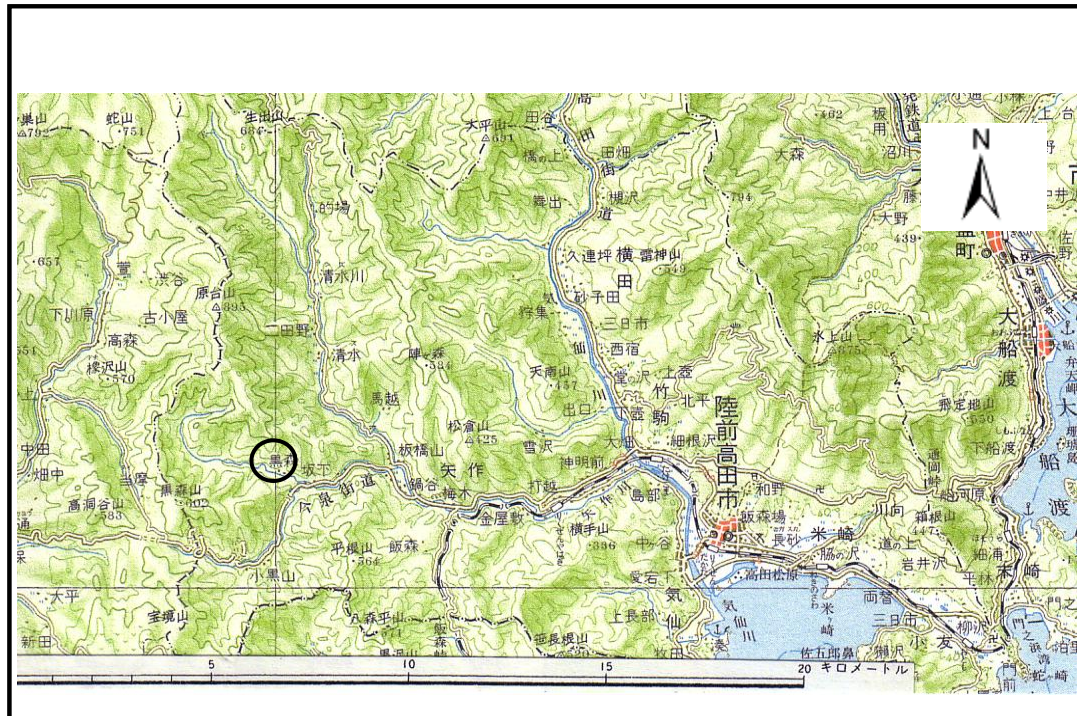


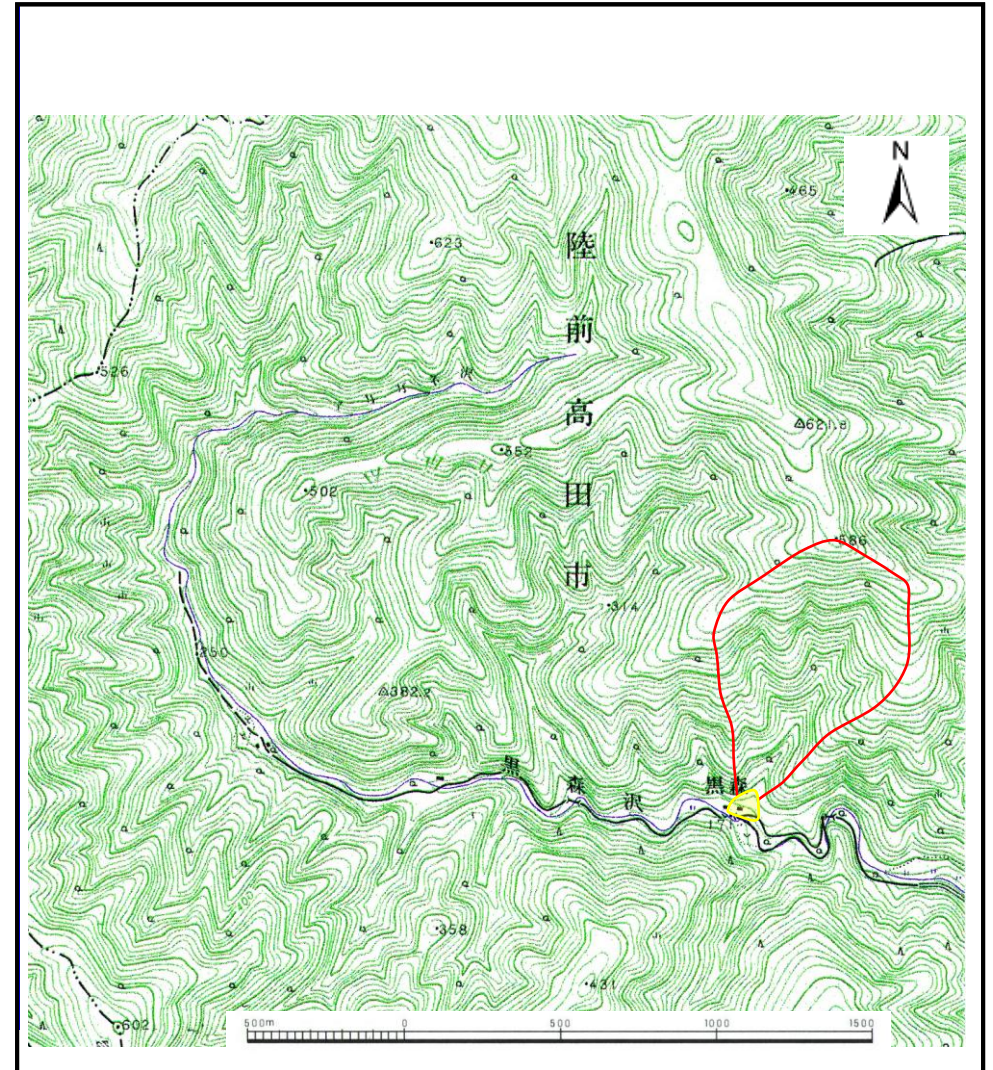
土砂災害防止に関する基礎調査(土石流)

表紙 位置,位置図

自然現象の種類	土石流
溪流番号	B166204
水系名	気仙川
河川名	生出川
溪流名	大黒森沢
所在地	陸前高田市矢作町坂下
調査機関	岩手県大船渡地方振興局



位置図(S=1:200,000)



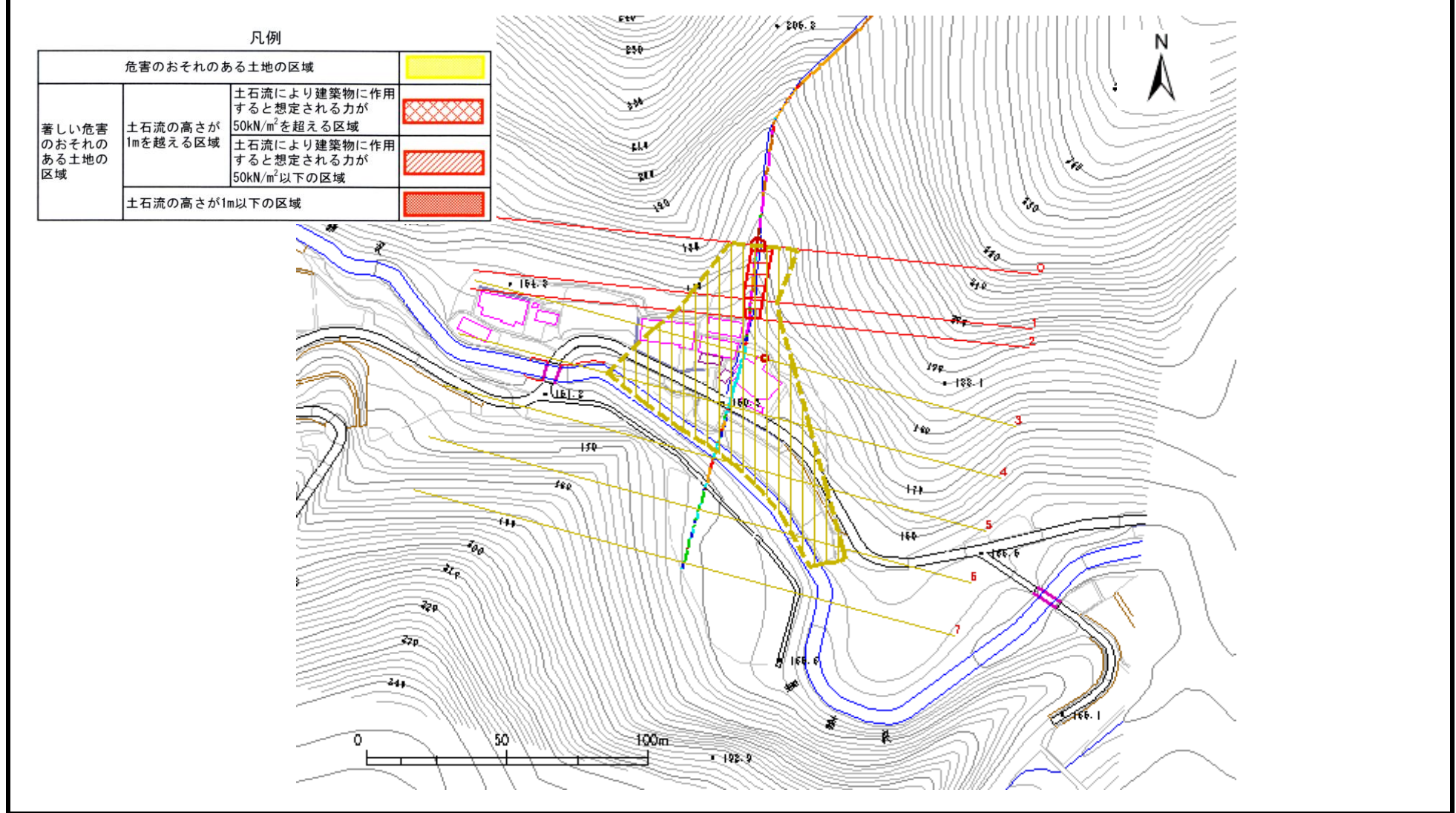
位置図(S=1:25,000)

土石流区域調査

様式3-1 危害のおそれのある土地、著しい危害のおそれのある土地の設定図

調査年度 平成15年度

溪流の位置 溪流番号 B166204 溪流名 大黒森沢 所在地 陸前高田市矢作町坂下



土石流区域調査

様式3-2 建築物に作用すると想定される衝撃に関する事項

調査年度	平成15年度
------	--------

渓流の位置	渓流番号	B166204	渓流名	大黒森沢	所在地	陸前高田市矢作町坂下	
横断測線番号	土石流の高さh(m)	土石流の流体力 F_d (kN/m ²)	建築物の耐力 P_2 (kN/m ²)	横断測線番号	土石流の高さh(m)	土石流の流体力 F_d (kN/m ²)	建築物の耐力 P_2 (kN/m ²)
No. 0	0. 587106232	26. 8077982	11. 99415105				
No. 1	0. 606494332	29. 04525118	11. 65580873				
No. 2	0. 762657323	39. 94024527	9. 568379832				
No. 3	0. 360322663	14. 9400279	18. 69728651				
No. 4	0. 367064073	14. 39629731	18. 37754136				
No. 5	0. 370603052	14. 12266254	18. 2143679				
No. 6	0. 188528293	4. 056449473	34. 60053206				
No. 7	0. 158882397	2. 447317727	40. 83295502				