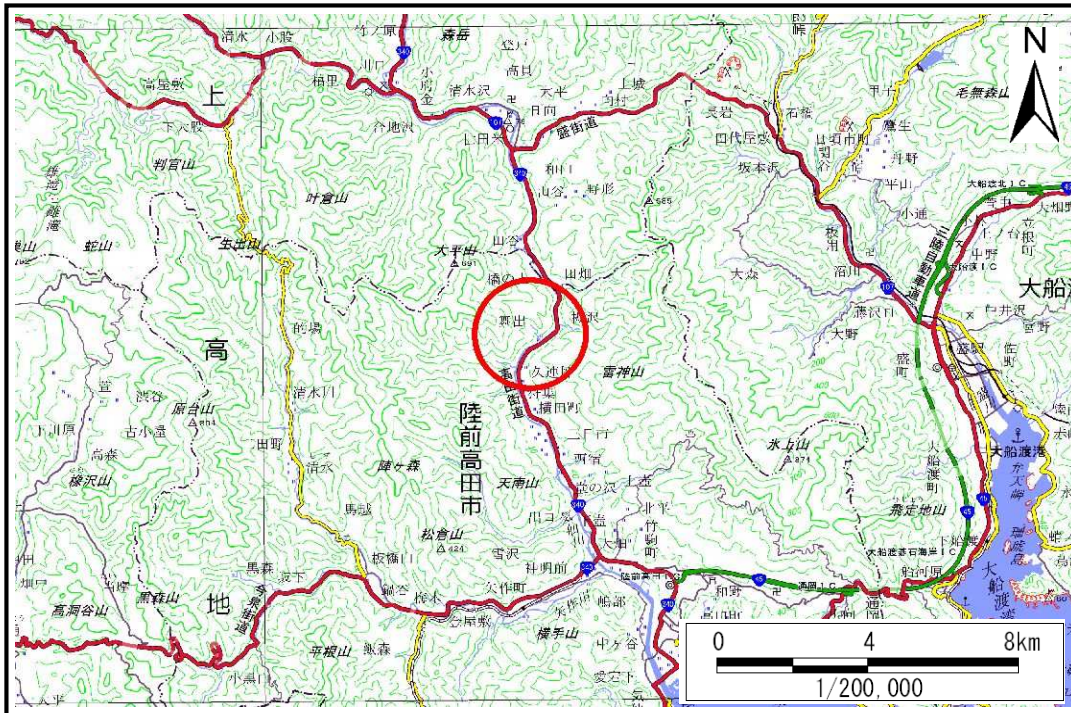


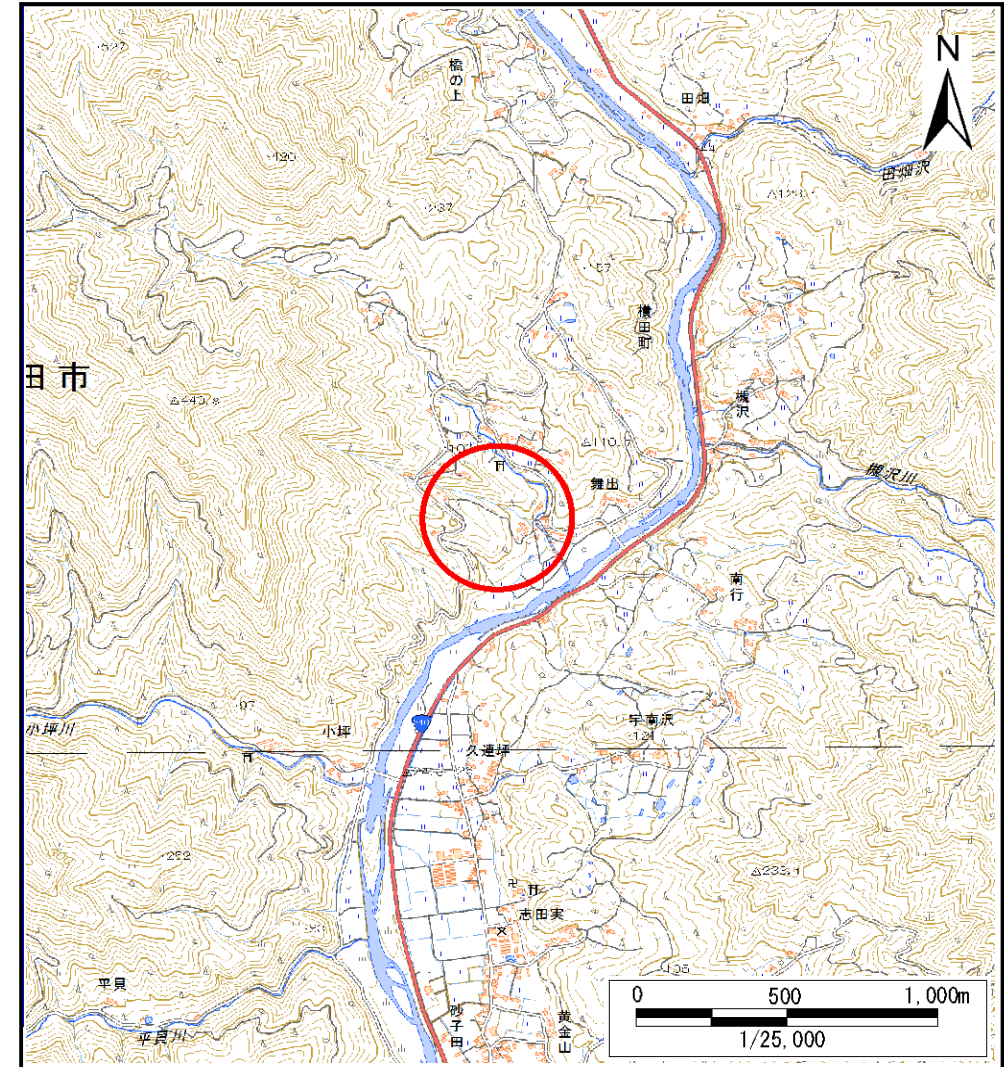
# 土砂災害防止に関する基礎調査(土石流)

表紙 位置,位置図

自然現象の種類	土石流
溪流番号	B157136
水系名	気仙川
河川名	気仙川
溪流名	滝沢
所在地	陸前高田市横田町字舞出
調査機関	沿岸広域振興局土木部大船渡土木センター



概況図(S=1:200,000)



位置図(S=1:25,000)

# 土石流区域調査

様式3-1 危害のおそれのある土地、著しい危害のおそれのある土地の設定図(全体図)

調査年度

平成28年度

溪流の位置

溪流番号

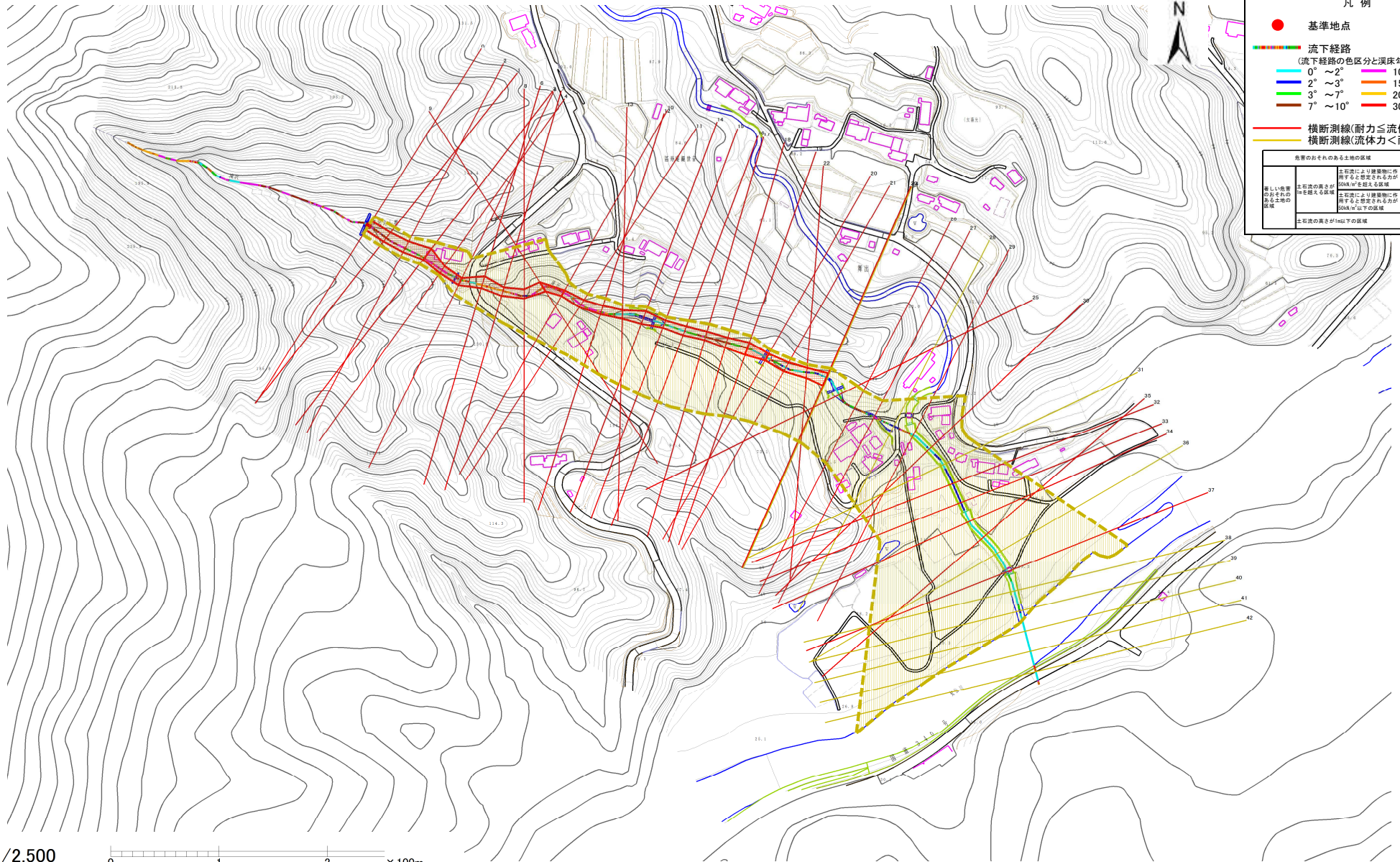
B157136

溪流名

滝沢

所在地

陸前高田市横田町字舞出



凡例

- 基準地点
- 流下経路 (流下経路の色区分と床勾配)
  - 0° ~ 2°
  - 2° ~ 3°
  - 3° ~ 7°
  - 7° ~ 10°
  - 10° ~ 15°
  - 15° ~ 20°
  - 20° ~ 30°
  - 30° ~
- 横断測線(耐力 ≧ 流体力)
- 横断測線(流体力 < 耐力)

危害のおそれのある土地の区域	
著しい危害のおそれのある土地の区域	土石流の深さが10m以上の区域 土石流により建築物に作用する想定される力が50kN/m <sup>2</sup> を超える区域
危害のおそれのある土地の区域	土石流の深さが10m以下の区域 土石流により建築物に作用する想定される力が50kN/m <sup>2</sup> 以下の区域

1/2,500



## 土石流区域調査

様式3-2 建築物に作用すると想定される衝撃に関する事項

調査年度 平成28年度

溪流の位置	溪流番号	B157136	溪流名	滝沢	所在地	陸前高田市横田町字舞出	
横断測線番号	土石流の高さh(m)	土石流の流体力Fd(kN/m <sup>2</sup> )	建築物の耐力P2(kN/m2)	横断測線番号	土石流の高さh(m)	土石流の流体力Fd(kN/m <sup>2</sup> )	建築物の耐力P2(kN/m2)
No.0	1.01	35.66	7.57	No.27	0.97	15.55	7.84
No.1	0.90	26.15	8.32	No.28	0.54	7.54	12.70
No.2	0.85	22.70	8.72	No.29	0.92	16.07	8.15
No.3	0.78	20.49	9.31	No.30	1.03	17.45	7.44
No.4	1.04	31.40	7.39	No.31	0.57	6.25	12.13
No.5	1.09	33.18	7.14	No.32	0.97	11.70	7.83
No.6	0.80	18.72	9.13	No.33	0.89	10.37	8.41
No.7	0.95	26.67	7.98	No.34	1.03	13.80	7.44
No.8	0.91	25.91	8.21	No.35	0.99	10.69	7.67
No.9	0.83	22.57	8.88	No.36	0.91	8.14	8.23
No.10	1.13	34.88	6.97	No.37	1.01	9.05	7.59
No.11	0.95	28.26	7.93	No.38	0.86	6.35	8.63
No.12	0.91	27.86	8.21	No.39	0.71	3.15	10.04
No.13	0.92	28.02	8.17	No.40	0.71	3.16	10.06
No.14	0.72	18.73	9.97	No.41	0.73	3.01	9.91
No.15	1.00	29.46	7.65	No.42	0.00	0.00	0.00
No.16	0.88	26.00	8.45				
No.17	0.96	24.91	7.90				
No.18	0.88	20.80	8.42				
No.19	0.77	15.99	9.48				
No.20	1.05	25.08	7.36				
No.21	0.89	18.46	8.41				
No.22	0.86	14.37	8.61				
No.23	0.74	10.39	9.81				
No.24	0.69	9.53	10.34				
No.25	0.88	14.97	8.43				
No.26	0.86	13.26	8.58				