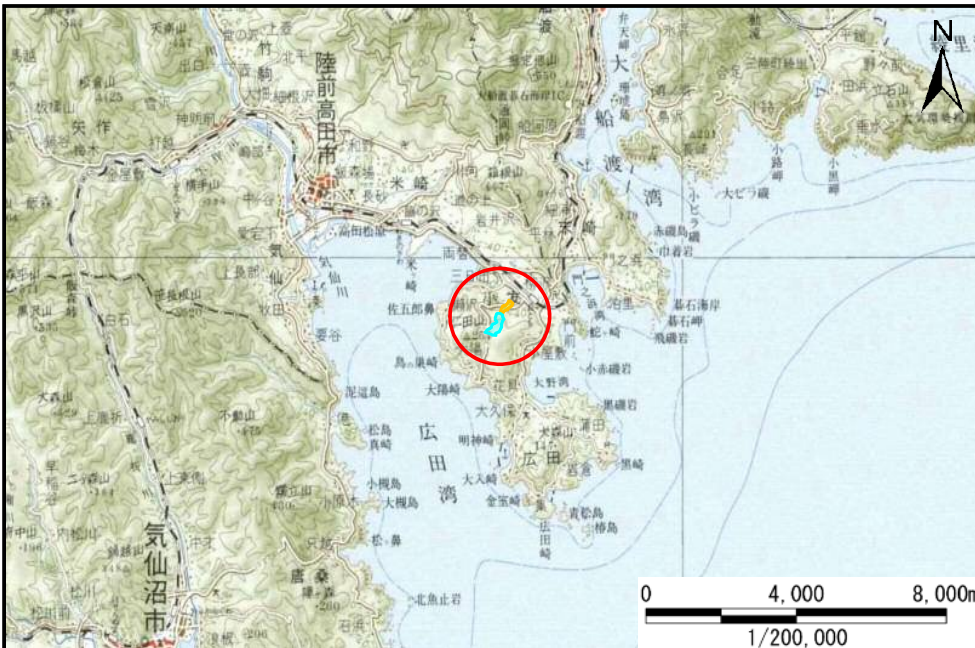


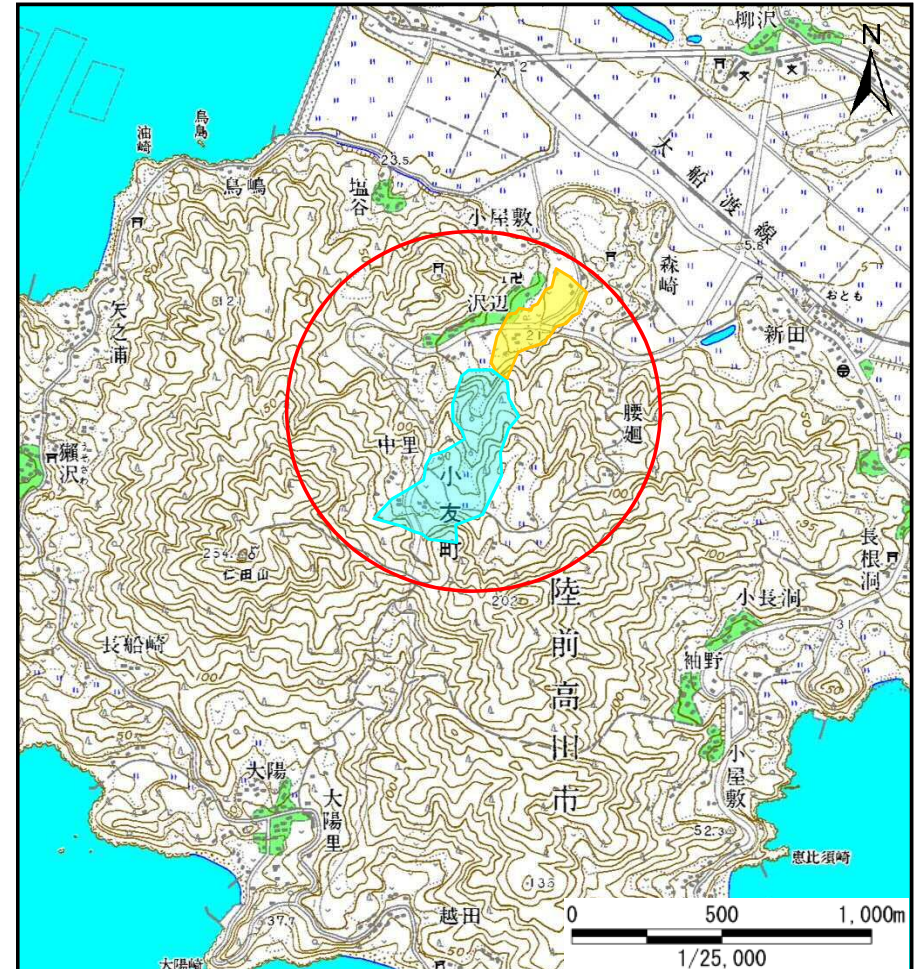
土砂災害防止に関する基礎調査(土石流)

表紙 位置位置図

自然現象の種類	土石流
溪流番号	A177104
水系名	
河川名	
溪流名	菖蒲の沢
所在地	岩手県陸前高田市小友町字菖蒲
調査機関	沿岸広域振興局土木部大船渡土木センター



位置図(S=1/200,000)



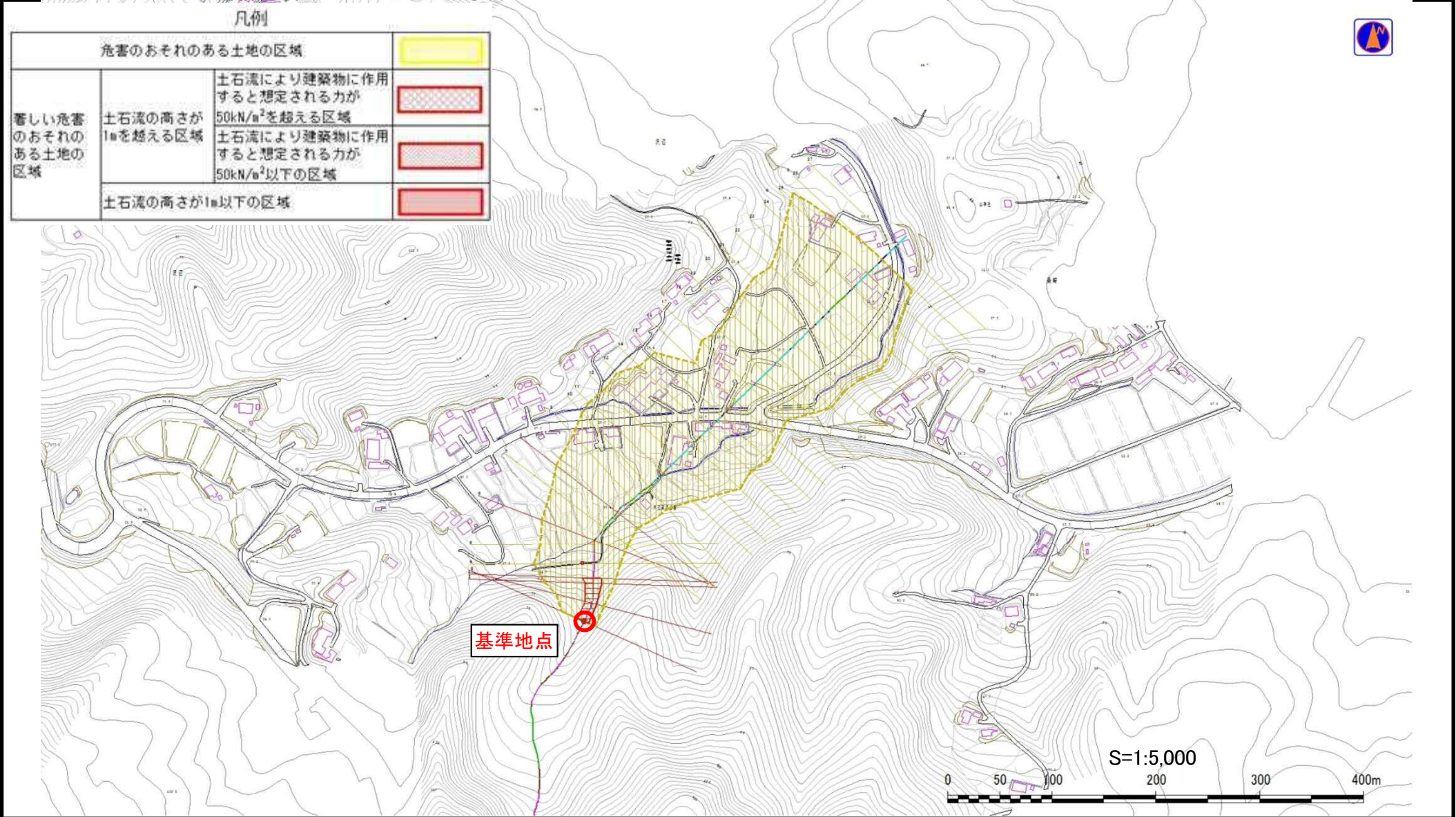
概況図(S=1/25,000)

土石流区域調査書

様式3-1 危害のおそれのある土地、著しい危害のおそれのある土地の設定図

調査年度	平成27年度
所在地	岩手県陸前高田市小友町字菖蒲

溪流の位置	溪流番号	A177104	溪流名	菖蒲の沢	所在地	岩手県陸前高田市小友町字菖蒲
-------	------	---------	-----	------	-----	----------------

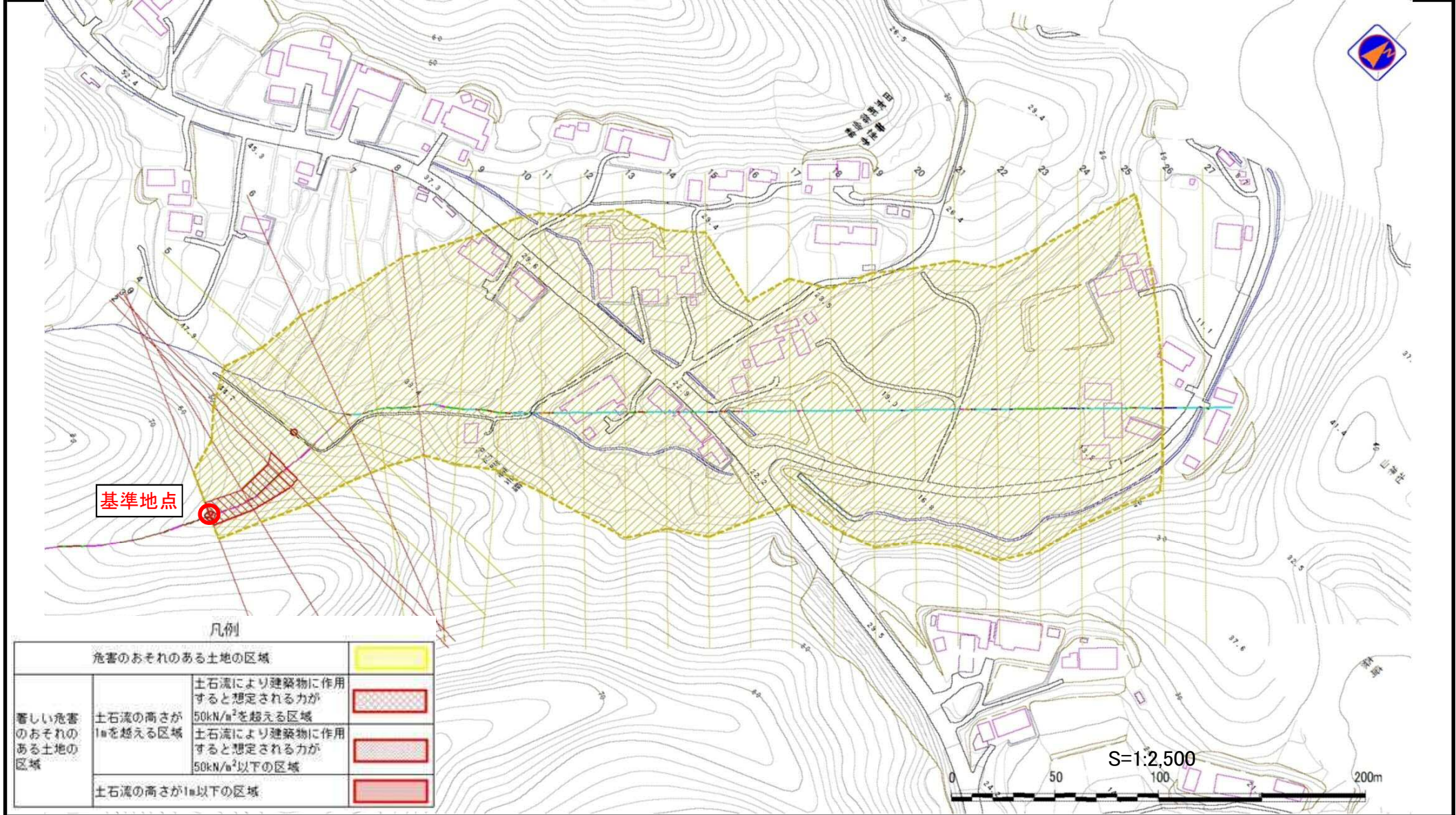


土石流区域調査書

様式3-1 危害のおそれのある土地、著しい危害のおそれのある土地の設定図

調査年度	平成27年度
所在地	岩手県陸前高田市小友町字菖蒲

溪流の位置	溪流番号	A177104	溪流名	菖蒲の沢	所在地	岩手県陸前高田市小友町字菖蒲
-------	------	---------	-----	------	-----	----------------



凡例

危害のおそれのある土地の区域		
著しい危害のおそれのある土地の区域	土石流の高さが1mを超える区域	
	土石流の高さが1m以下の区域	
	土石流の高さが1m以下の区域	

土石流区域調査

様式3-2 建築物に作用すると想定される衝撃に関する事項

調査年度 平成27年度

溪流の位置	溪流番号	A177104	溪流名	菅蒲の沢	所在地	岩手県陸前高田市小友町字菅蒲	
横断測線番号	土石流の高さh(m)	土石流の流体力Fd(kN/m ²)	建築物の耐力P2(kN/m ²)	横断測線番号	土石流の高さh(m)	土石流の流体力Fd(kN/m ²)	建築物の耐力P2(kN/m ²)
No.0	0.81	16.04	9.08	No.27	0.67	2.49	10.55
No.1	0.83	17.02	8.84				
No.2	0.67	13.02	10.67				
No.3	0.61	11.65	11.57				
No.4	0.53	10.40	12.99				
No.5	0.52	10.86	13.24				
No.6	0.69	16.13	10.33				
No.7	0.52	10.98	13.30				
No.8	0.76	17.40	9.58				
No.9	0.53	10.59	13.09				
No.10	0.54	10.25	12.90				
No.11	0.54	10.02	12.77				
No.12	0.55	9.69	12.58				
No.13	0.54	7.91	12.71				
No.14	0.54	7.33	12.71				
No.15	0.55	6.45	12.65				
No.16	0.55	5.96	12.57				
No.17	0.56	5.12	12.36				
No.18	0.57	4.75	12.23				
No.19	0.59	3.97	11.83				
No.20	0.60	3.63	11.60				
No.21	0.63	3.18	11.23				
No.22	0.62	3.23	11.30				
No.23	0.60	3.44	11.62				
No.24	0.62	3.30	11.40				
No.25	0.65	2.90	10.96				
No.26	0.69	2.35	10.29				