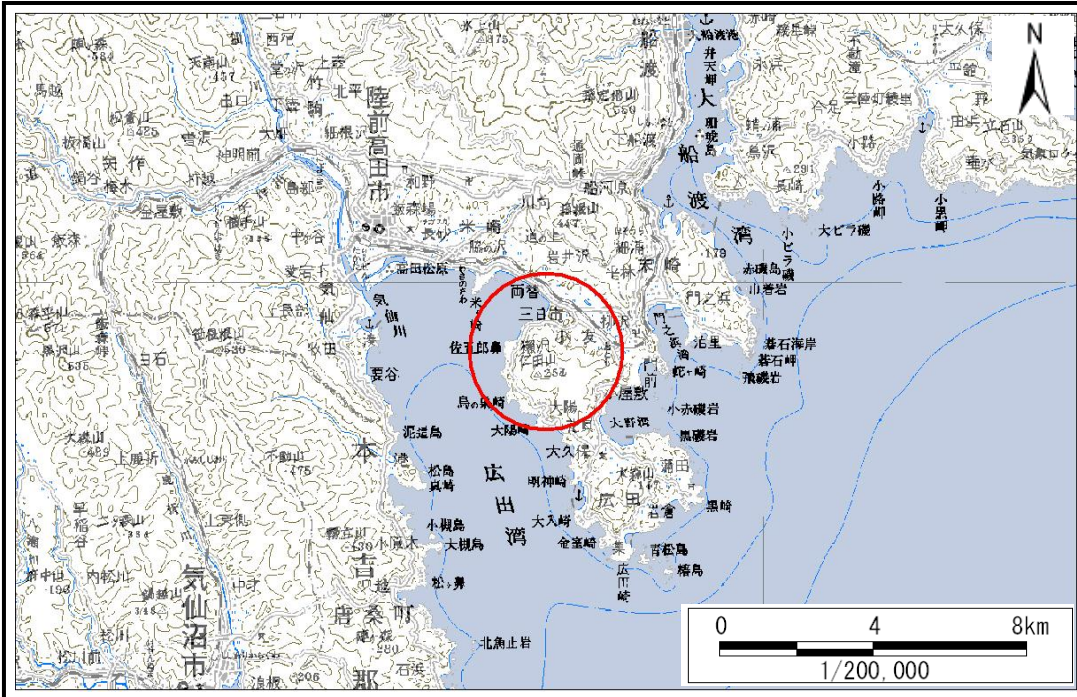


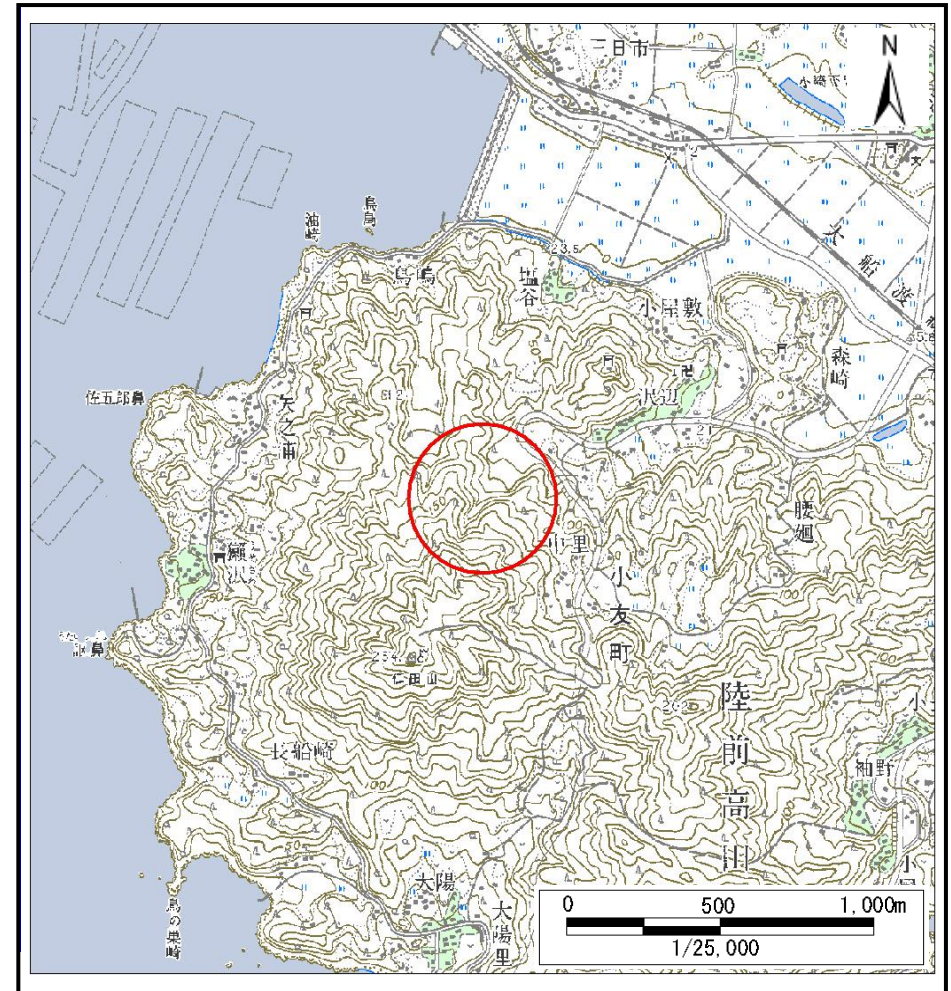
# 土砂災害防止に関する基礎調査(土石流)

表紙 位置,位置図

自然現象の種類	土石流
溪流番号	A177011
水系名	-
河川名	-
溪流名	沢辺の沢
所在	陸前高田市小友町沢辺
調査機関	大船渡地方振興局



位置図(S=1:200,000)



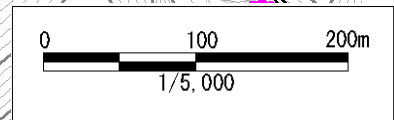
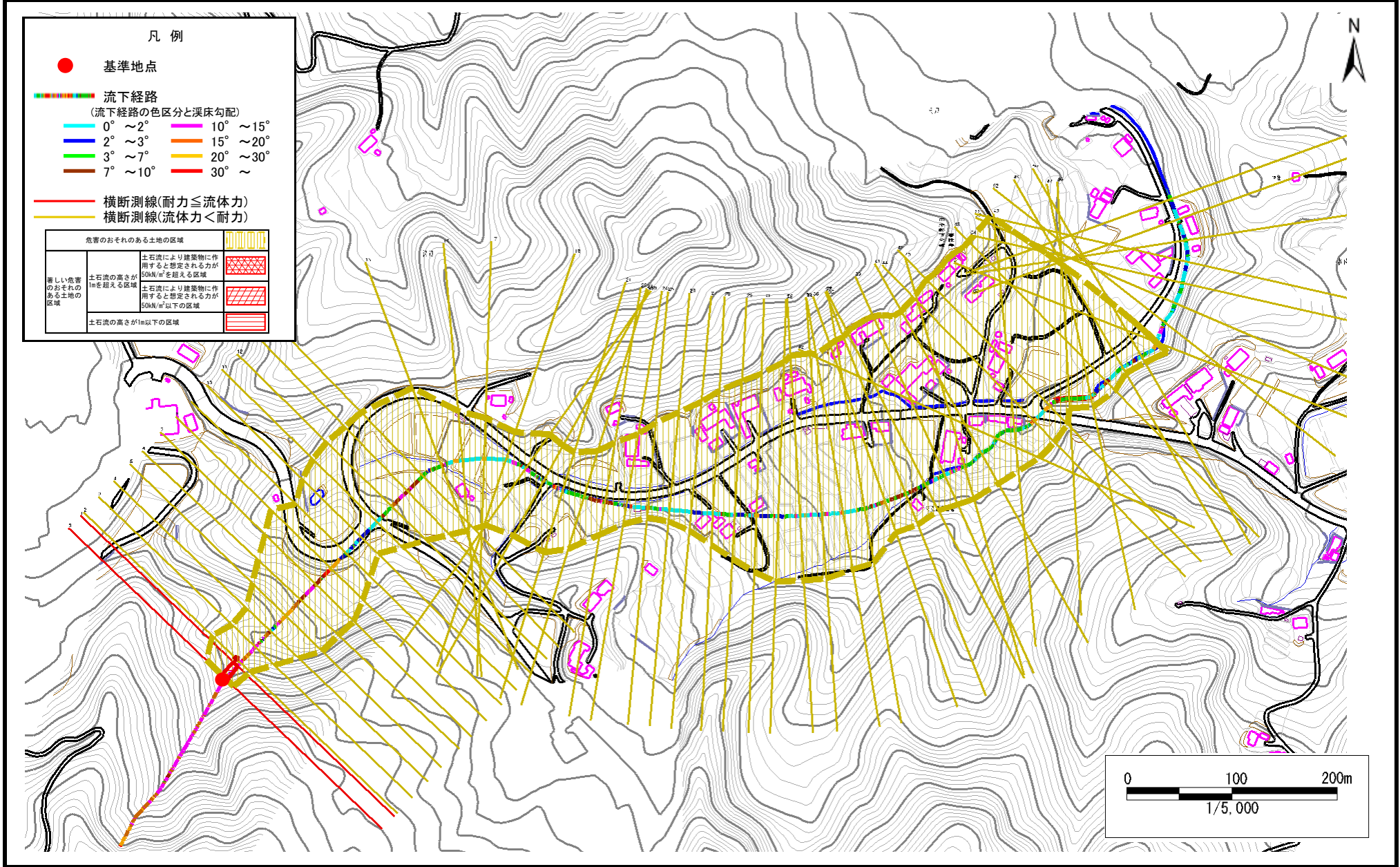
概況図(S=1:25,000)

# 土石流区域調査

様式3-1 危害のおそれのある土地、著しい危害のおそれのある土地の設定図(1/3)

調査年度 平成20年度

溪流の位置 溪流番号 A177011 溪流名 沢辺の沢 所在地 陸前高田市小友町沢辺

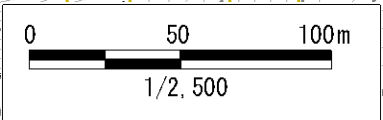
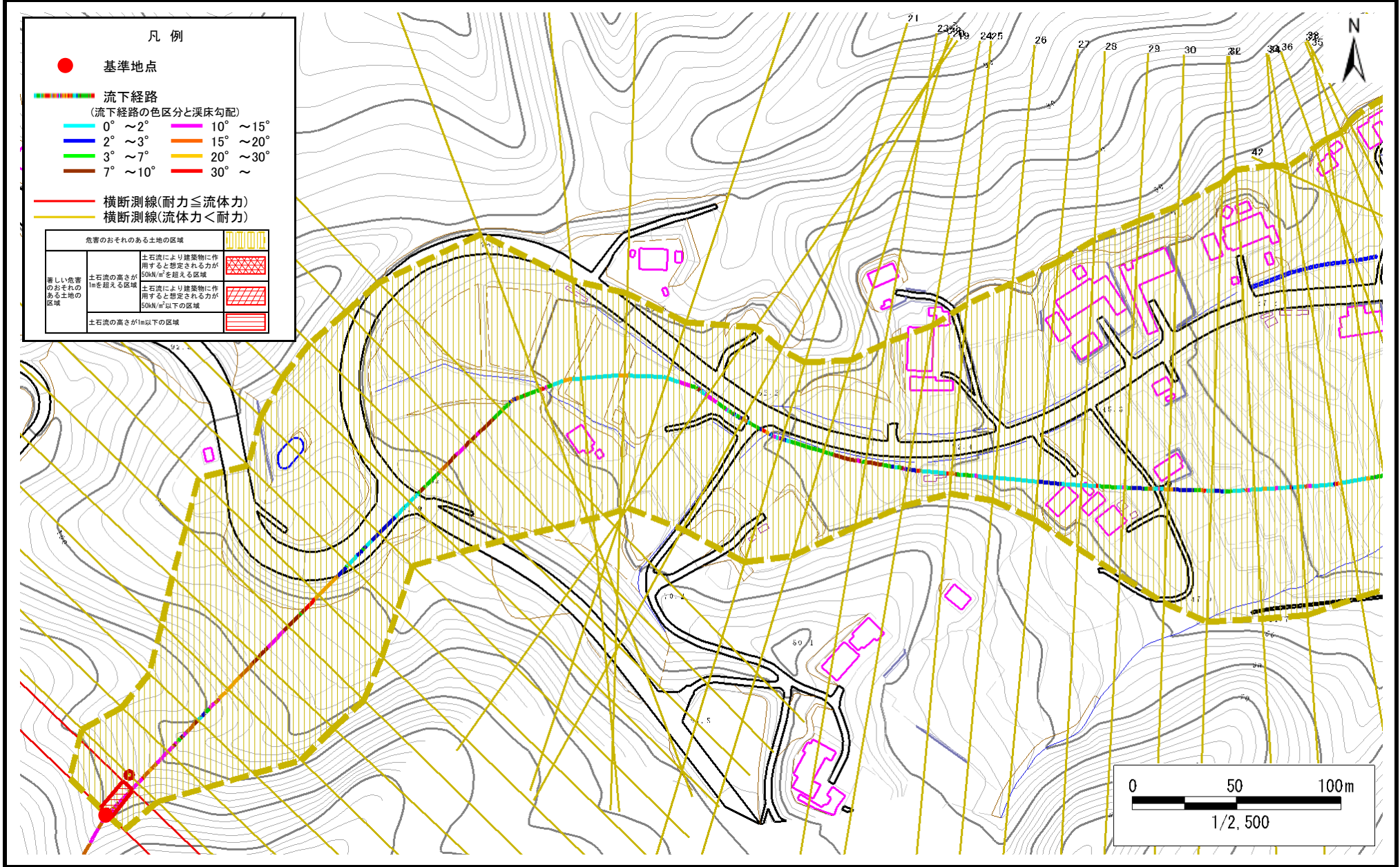


# 土石流区域調査

様式3-1 危害のおそれのある土地、著しい危害のおそれのある土地の設定図(2/3)

調査年度 平成20年度

溪流の位置 溪流番号 A177011 溪流名 沢辺の沢 所在地 陸前高田市小友町沢辺

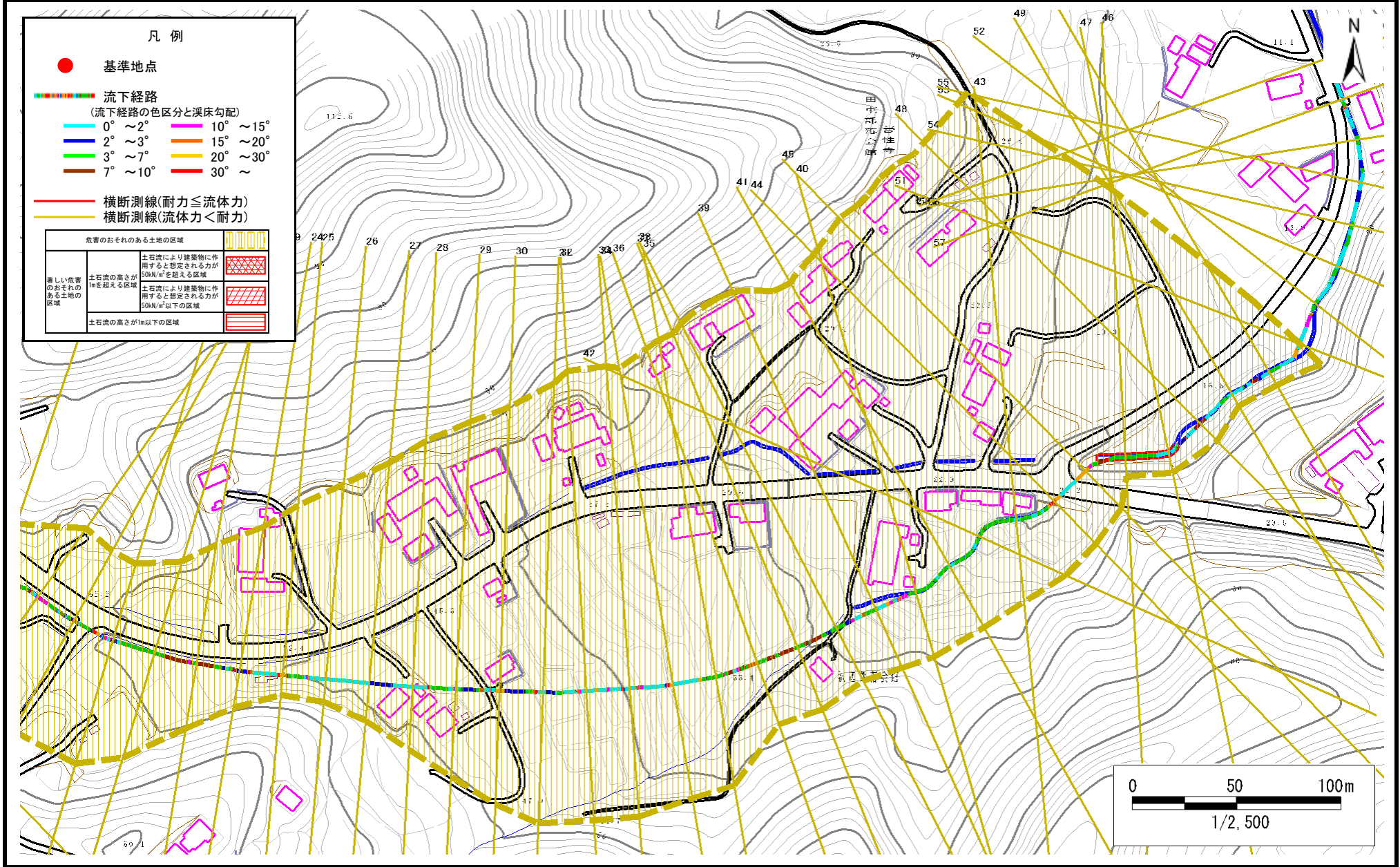


# 土石流区域調査

様式3-1 危害のおそれのある土地、著しい危害のおそれのある土地の設定図(3/3)

調査年度 平成20年度

溪流の位置 溪流番号 A177011 溪流名 沢辺の沢 所在地 陸前高田市小友町沢辺



# 土石流区域調書

様式3-2 建築物に作用すると想定される衝撃に関する事項

							調査年度	平成20年度
溪流の位置	溪流番号	A177011	溪流名	沢辺の沢	所在地	陸前高田市小友町沢辺		
横断測線番号	土石流の高さh(m)	土石流の流体力Fd(kN/m <sup>2</sup> )	建築物の耐力P2(kN/m <sup>2</sup> )	横断測線番号	土石流の高さh(m)	土石流の流体力Fd(kN/m <sup>2</sup> )	建築物の耐力P2(kN/m <sup>2</sup> )	
No.0	0.50	20.71	13.81	No.27	0.24	1.92	26.53	
No.1	0.44	16.60	15.38	No.28	0.25	1.76	26.24	
No.2	0.29	9.46	22.45	No.29	0.25	1.72	26.15	
No.3	0.29	9.14	22.89	No.30	0.25	1.68	26.06	
No.4	0.19	4.50	32.69	No.31	0.24	1.79	26.86	
No.5	0.19	4.39	33.01	No.32	0.25	1.69	26.10	
No.6	0.19	4.49	33.35	No.33	0.25	1.65	25.99	
No.7	0.19	4.41	33.06	No.34	0.25	1.66	26.06	
No.8	0.19	4.50	33.40	No.35	0.25	1.59	25.81	
No.9	0.19	4.56	33.58	No.36	0.24	1.79	27.32	
No.10	0.18	3.62	35.59	No.37	0.23	1.93	28.33	
No.11	0.16	2.73	38.89	No.38	0.23	1.92	28.25	
No.12	0.15	1.97	41.56	No.39	0.23	1.93	28.33	
No.13	0.15	2.13	43.11	No.40	0.23	1.89	28.04	
No.14	0.15	2.12	43.04	No.41	0.33	3.13	20.15	
No.15	0.15	1.86	41.89	No.42	0.29	2.59	22.79	
No.16	0.15	1.89	42.27	No.43	0.42	4.32	16.10	
No.17	0.15	1.49	42.60	No.44	0.24	1.79	26.43	
No.18	0.15	1.07	42.17	No.45	0.25	1.67	25.55	
No.19	0.15	1.12	43.10	No.46	0.37	2.90	17.98	
No.20	0.22	2.01	29.73	No.47	0.38	2.79	17.65	
No.21	0.22	2.38	28.83	No.48	0.26	1.54	24.87	
No.22	0.23	2.18	27.62	No.49	0.36	1.96	18.29	
No.23	0.23	2.15	27.44	No.50	0.29	1.17	22.85	
No.24	0.24	2.09	27.10	No.51	0.31	0.89	20.98	
No.25	0.24	2.04	26.74	No.52	0.36	1.11	18.34	
No.26	0.24	2.09	27.08	No.53	0.31	0.93	21.04	

