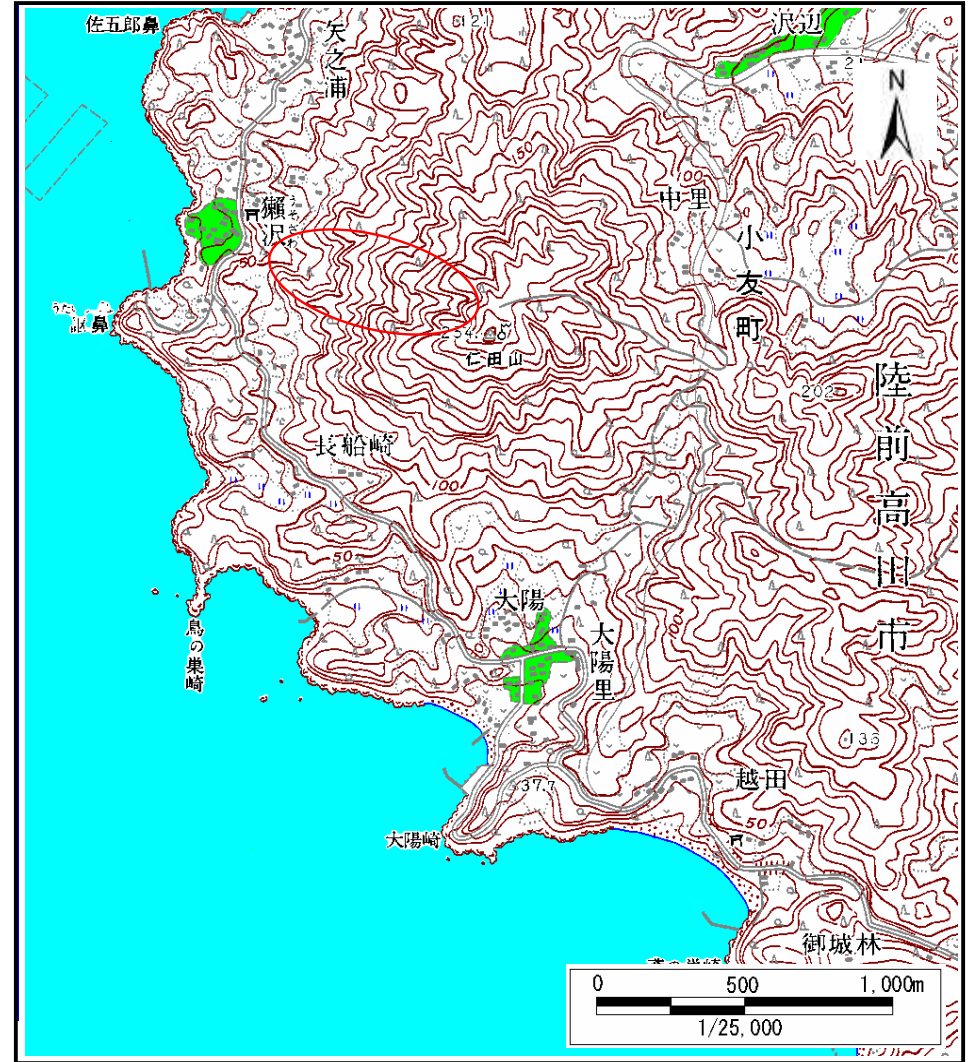
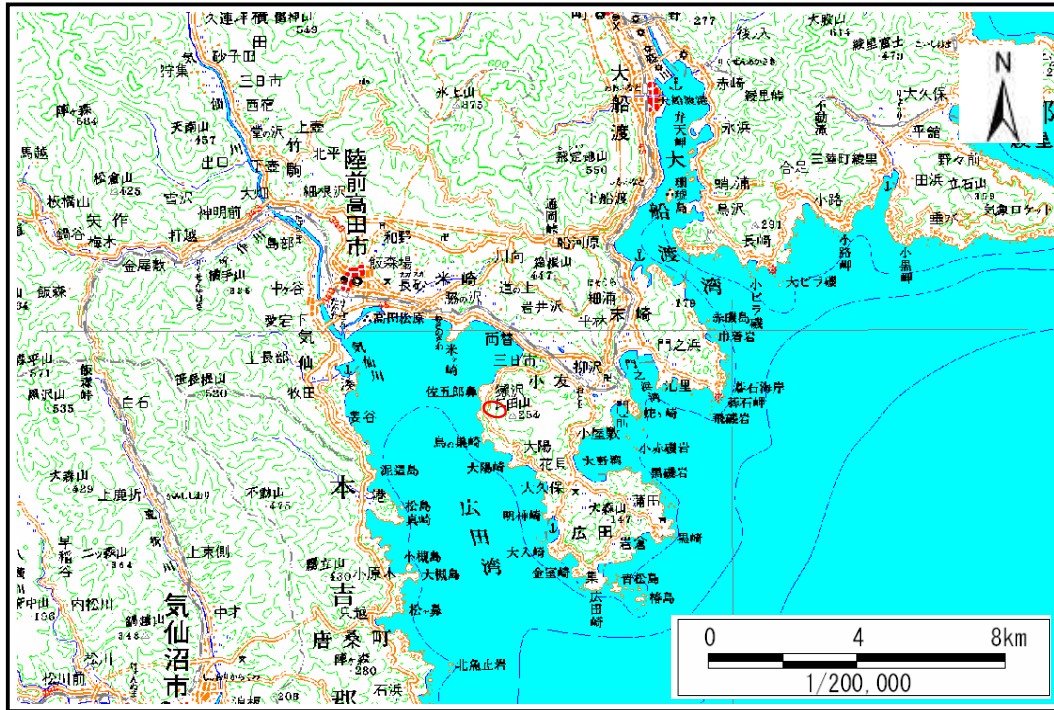


土砂災害防止に関する基礎調査(土石流)

表紙 位置,位置図

自然現象の種類	土石流
溪流番号	A177010
水系名	-
河川名	-
溪流名	瀬沢
所在地	岩手県陸前高田市字瀬沢
調査機関	岩手県大船渡地方振興局

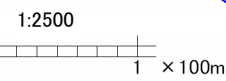
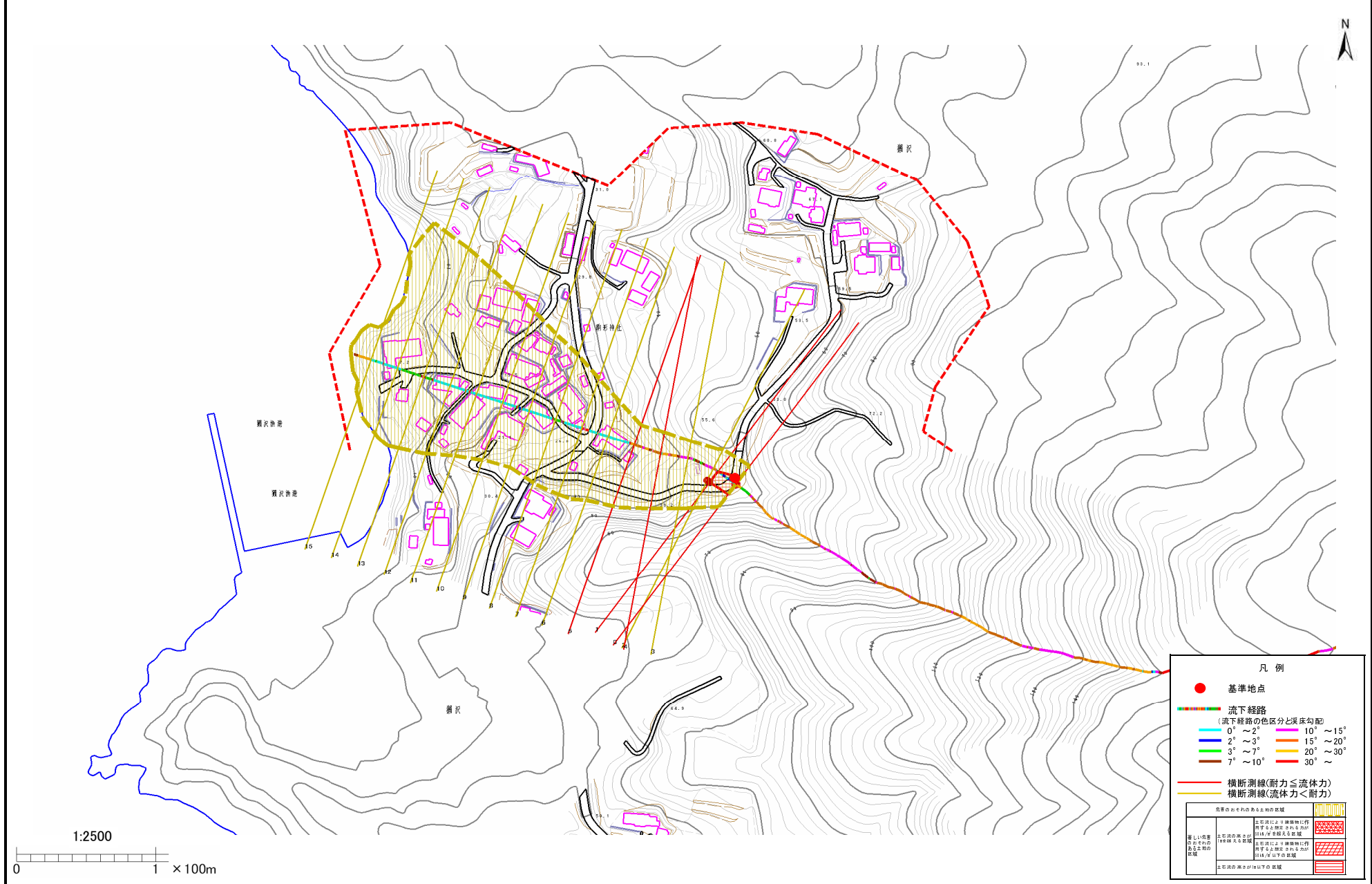


土石流区域調査

様式3-1 危害のおそれのある土地、著しい危害のおそれのある土地の設定図(1/2)

調査年度 平成19年度

溪流の位置	溪流番号	A177010	溪流名	瀬沢	所在地	岩手県陸前高田市宇瀬沢
-------	------	---------	-----	----	-----	-------------



凡例

- 基準地点
- 流下経路 (流下経路の色区分と床勾配)
 - 0° ~ 2°
 - 2° ~ 3°
 - 3° ~ 7°
 - 7° ~ 10°
 - 10° ~ 15°
 - 15° ~ 20°
 - 20° ~ 30°
 - 30° ~
- 横断測線(耐力 ≤ 流体力)
- 横断測線(流体力 < 耐力)

危害のおそれのある土地の区域	
著しい危害のおそれのある土地の区域	土砂流により建築物に作用する土砂流が、被害を及ぼすおそれのある土地の区域
危害のおそれのある土地の区域	土砂流により建築物に作用する土砂流が、被害を及ぼすおそれのある土地の区域
土砂流の源が河川下の区域	土砂流の源が河川下の区域

