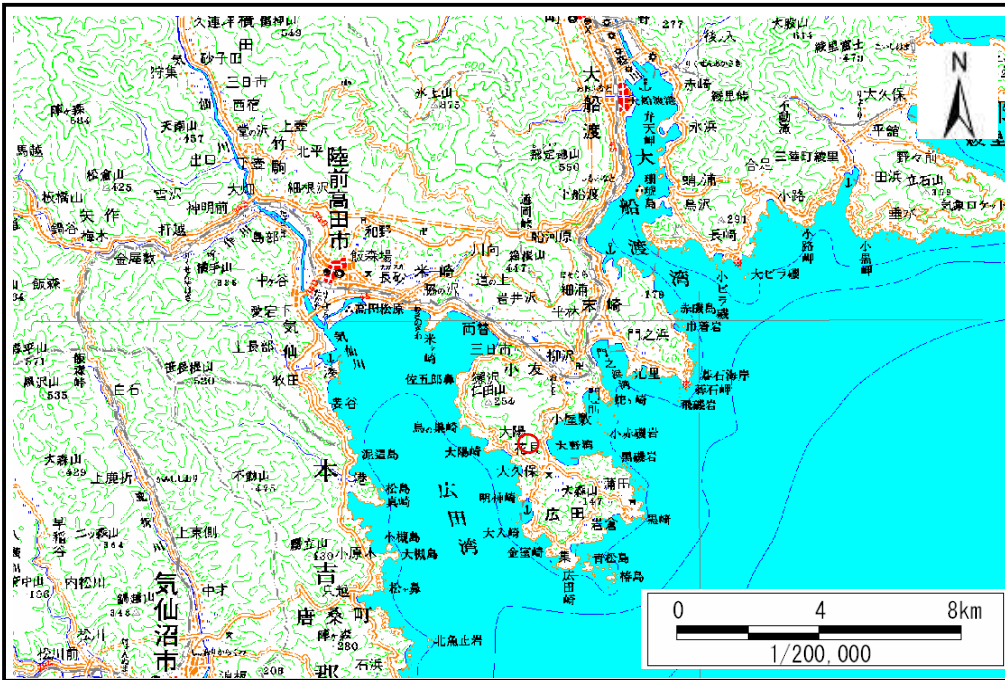


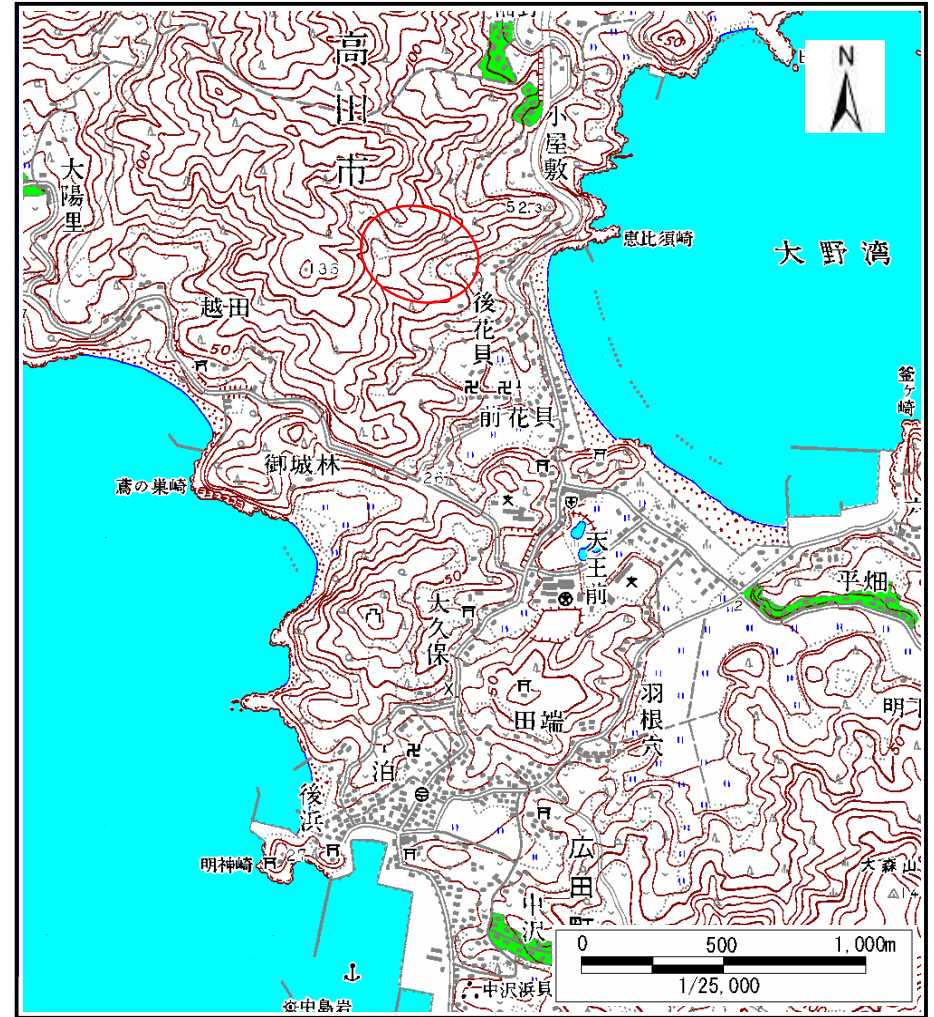
土砂災害防止に関する基礎調査(土石流)

表紙 位置,位置図

自然現象の種類	土石流
溪流番号	A177004
水系名	-
河川名	-
溪流名	後花貝の沢
所在地	岩手県陸前高田市大字後花貝
調査機関	岩手県大船渡地方振興局



位置図(S=1:200,000)



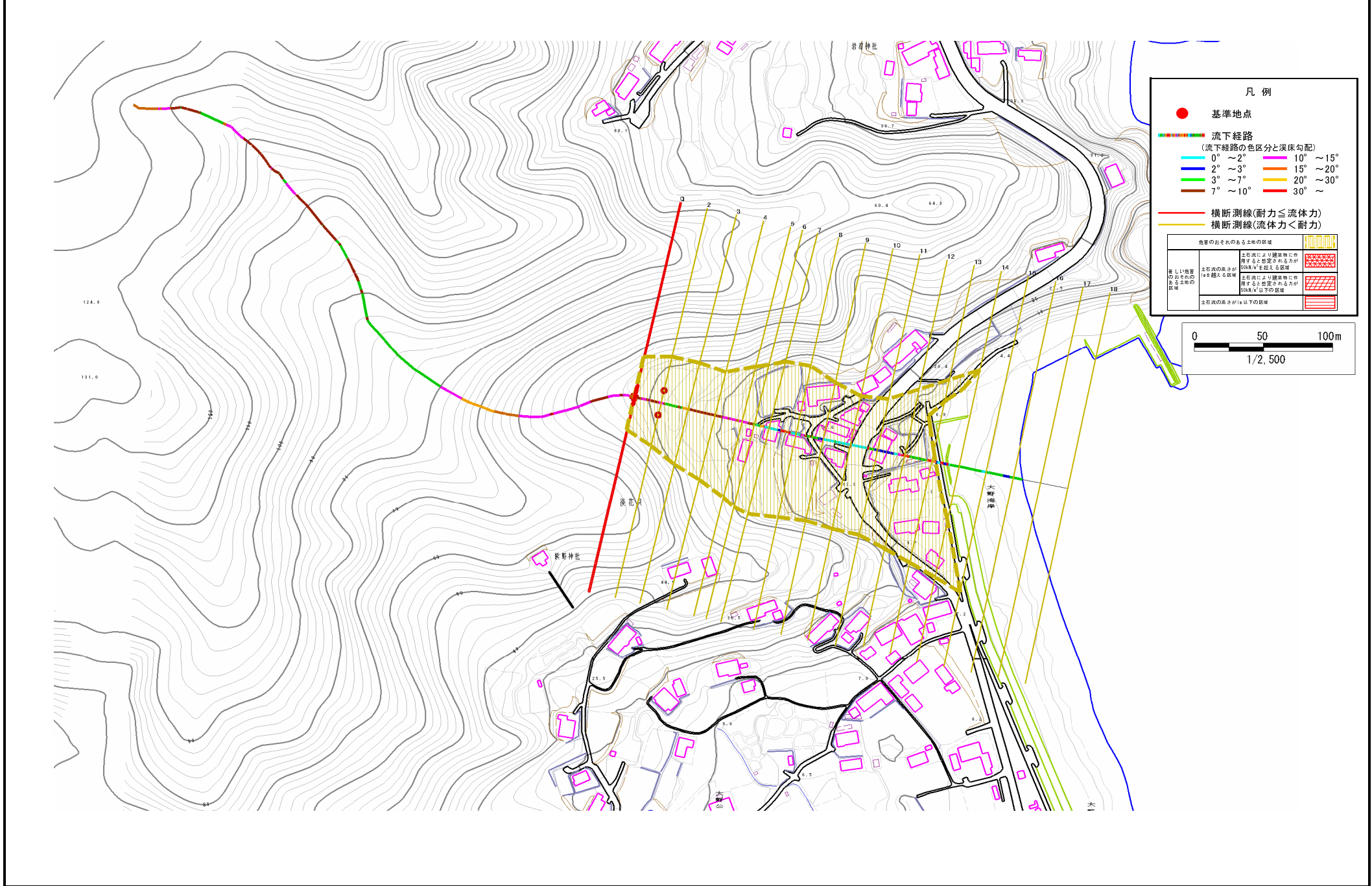
位置図(S=1:25,000)

土石流区域調書

様式3-1 危害のおそれのある土地、著しい危害のおそれのある土地の設定図(全体図)

調査年度 平成19年度

溪流の位置 溪流番号 A177004 溪流名 後花貝の沢 所在地 岩手県陸前高田市大字後花貝



土石流区域調書

様式3-2 建築物に作用すると想定される衝撃に関する事項

調査年度 平成19年度

溪流の位置
溪流番号 A177004
溪流名 後花貝の沢
所在地 岩手県陸前高田市大字後花貝

横断測線番号	土石流の高さh(m)	土石流の流体力Fd(kN/m ²)	建築物の耐力P2(kN/m ²)	横断測線番号	土石流の高さh(m)	土石流の流体力Fd(kN/m ²)	建築物の耐力P2(kN/m ²)
No.0	0.485886000	15.98092000	14.205940000				
No.1	0.486199000	15.99441000	14.197660000				
No.2	0.429230000	13.54246000	15.904830000				
No.3	0.424893000	13.82037000	16.053730000				
No.4	0.428885000	13.56428000	15.916580000				
No.5	0.392964000	11.24652000	17.251670000				
No.6	0.369500000	9.74332300	18.264890000				
No.7	0.351011000	8.53164500	19.159250000				
No.8	0.339939000	7.78413600	19.741610000				
No.9	0.324403000	6.68309100	20.626130000				
No.10	0.308607000	5.42628800	21.617180000				
No.11	0.308015000	5.37375800	21.656320000				
No.12	0.303473000	4.94587200	21.961600000				
No.13	0.493049000	10.06635000	14.019200000				
No.14	0.382038000	6.75339600	17.707890000				
No.15	0.376184000	5.96287300	17.963300000				
No.16	0.371780000	5.19143100	18.160800000				
No.17	0.370347000	4.41757700	18.226060000				
No.18	0.375240000	3.48656300	18.005240000				