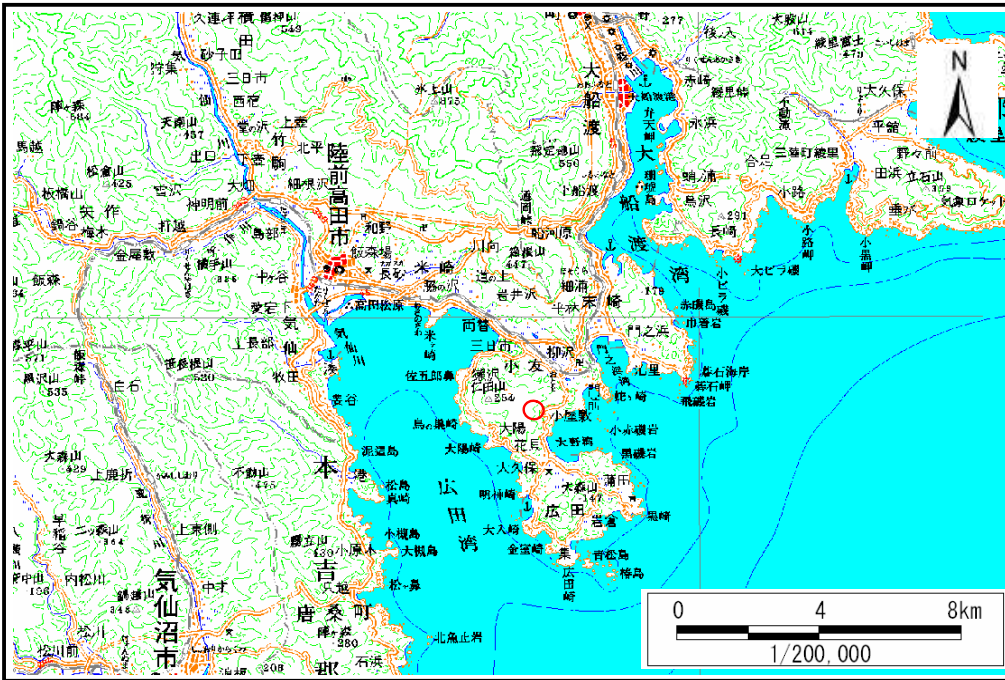


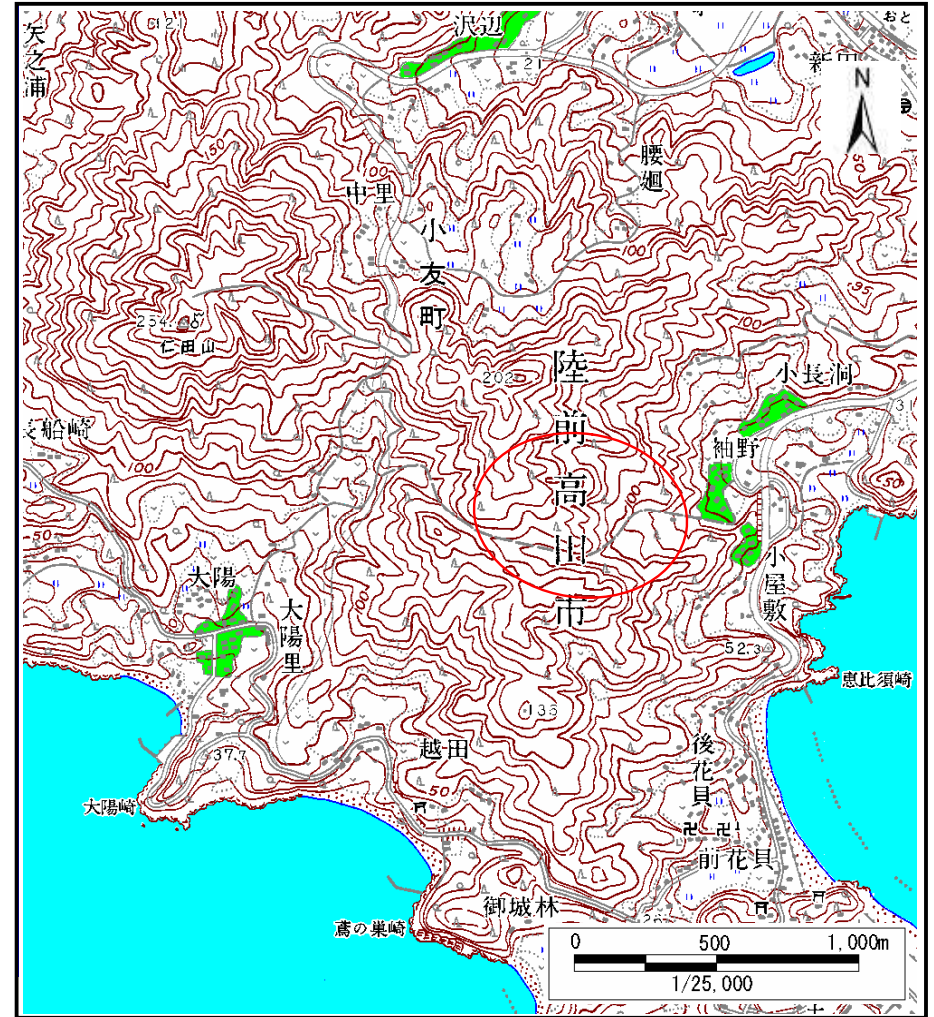
土砂災害防止に関する基礎調査(土石流)

表紙 位置,位置図

自然現象の種類	土石流
溪流番号	A177003
水系名	
河川名	
溪流名	袖野の沢(3)
所在地	岩手県陸前高田市大字袖野
調査機関	岩手県大船渡地方振興局



位置図(S=1:200,000)



位置図(S=1:25,000)

土石流区域調書

様式3-1 危害のおそれのある土地、著しい危害のおそれのある土地の設定図(全体図)

調査年度 平成19年度

溪流の位置 溪流番号 A177003 溪流名 袖野の沢(3) 所在地 岩手県陸前高田市大字袖野



土石流区域調書

様式3-2 建築物に作用すると想定される衝撃に関する事項

調査年度	平成19年度
所在地	岩手県陸前高田市大字袖野

溪流の位置	溪流番号	A177003	溪流名	袖野の沢(3)	所在地	岩手県陸前高田市大字袖野
-------	------	---------	-----	---------	-----	--------------

横断測線番号	土石流の高さh(m)	土石流の流体力Fd(kN/m ²)	建築物の耐力P2(kN/m ²)	横断測線番号	土石流の高さh(m)	土石流の流体力Fd(kN/m ²)	建築物の耐力P2(kN/m ²)
No.0	0.544414000	10.86227000	12.825490000				
No.1	0.537083000	9.91095700	12.981720000				
No.2	0.531730000	9.05632300	13.098560000				
No.3	0.528821000	8.44436900	13.163070000				
No.4	0.517159000	8.82949200	13.429010000				
No.5	0.509857000	9.08422400	13.601800000				
No.6	0.502036000	9.36944000	13.792490000				
No.7	0.498546000	9.50108400	13.879550000				
No.8	0.500285000	9.43516400	13.836030000				
No.9	0.502113000	9.36659900	13.790610000				
No.10	0.511135000	9.03883400	13.571190000				
No.11	0.513667000	8.94994700	13.511020000				
No.12	0.512488000	8.99118800	13.538970000				
No.13	0.523217000	8.62621900	13.289370000				
No.14	0.526555000	7.66684900	13.213810000				
No.15	0.526403000	7.56730900	13.217240000				
No.16	0.529377000	6.05346500	13.150690000				
No.17	0.556277000	4.21125500	12.581500000				
No.18	0.527534000	4.68266100	13.191830000				
No.19	0.506540000	5.07886300	13.681960000				
No.20	0.517001000	4.87540500	13.432700000				
No.21	0.542390000	4.42966500	12.868210000				
No.22	0.575739000	3.61345500	12.203290000				
No.23	0.615324000	2.85211000	11.508900000				
No.24	0.732570000	1.76076400	9.899782000				
No.25	0.000000000	0.00000000	0.000000000				
No.26	0.000000000	0.00000000	0.000000000				