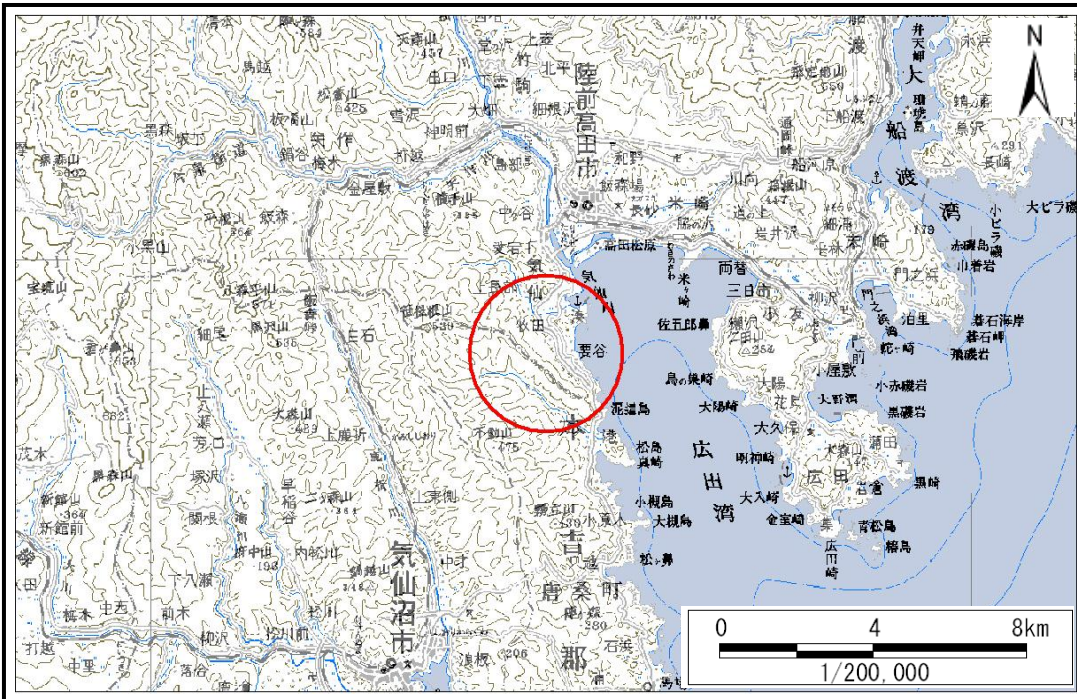


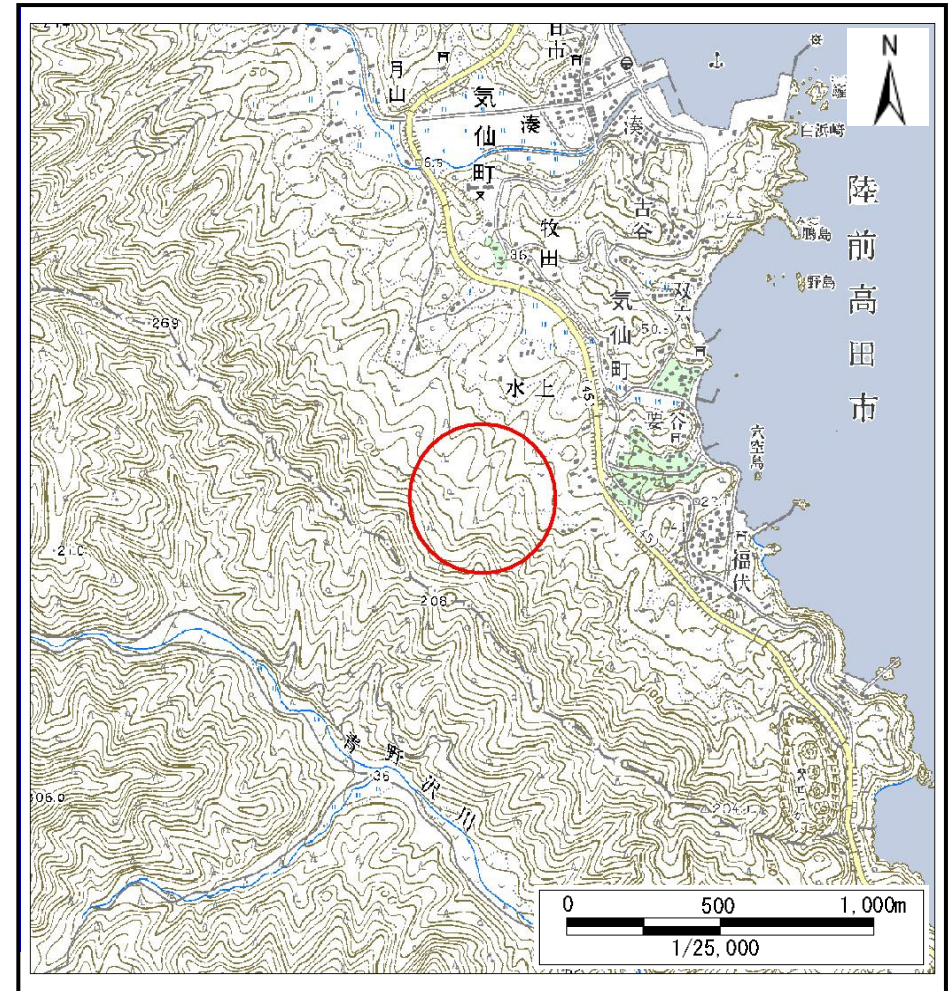
土砂災害防止に関する基礎調査(土石流)

表紙 位置,位置図

自然現象の種類	土石流
溪流番号	A176104
水系名	-
河川名	-
溪流名	双六の沢
所在	陸前高田市気仙町要谷
調査機関	大船渡地方振興局



位置図(S=1:200,000)



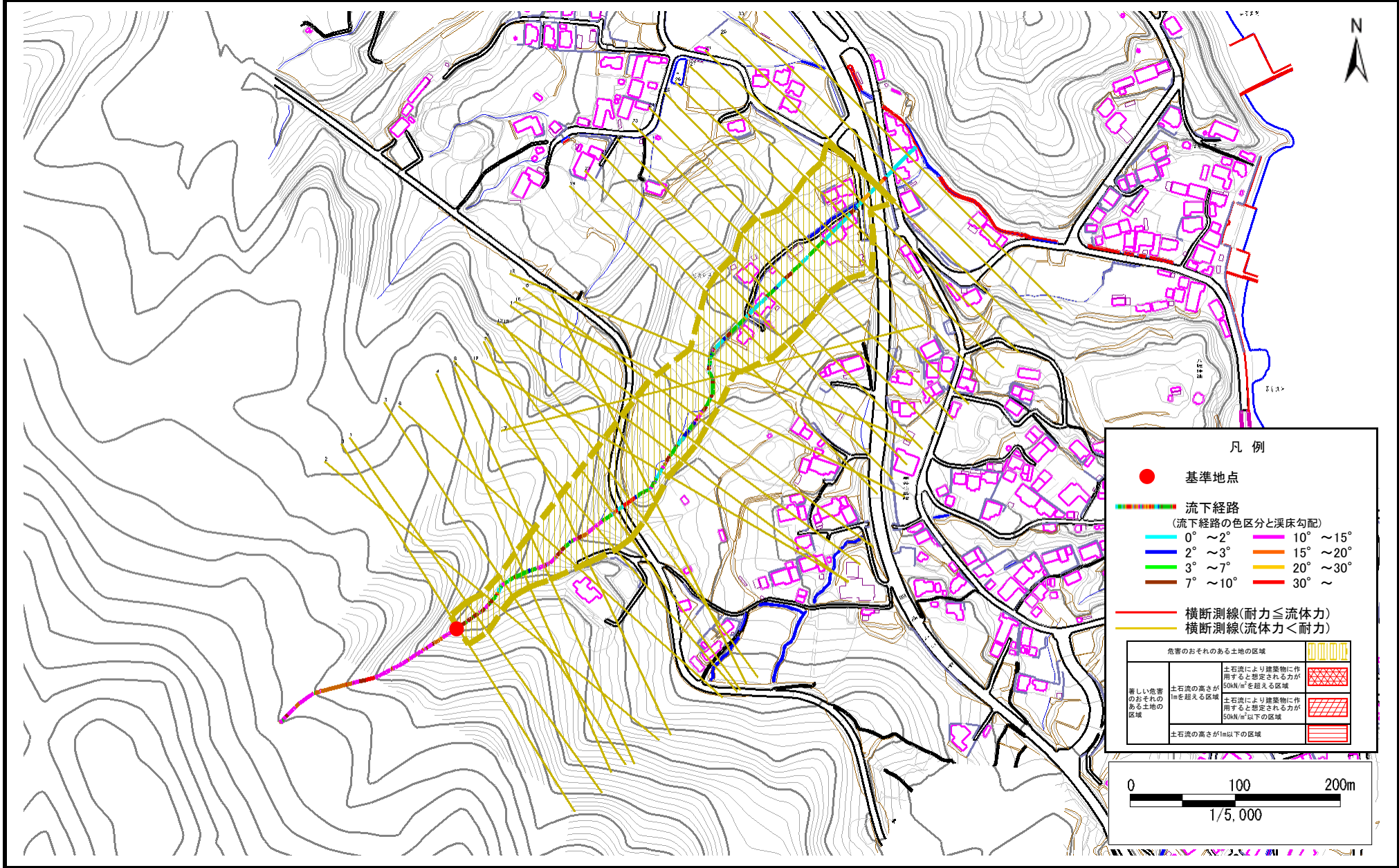
概況図(S=1:25,000)

土石流区域調査

様式3-1 危害のおそれのある土地、著しい危害のおそれのある土地の設定図(1/3)

調査年度 平成20年度

溪流の位置 溪流番号 A176104 溪流名 双六の沢 所在地 陸前高田市気仙町要谷

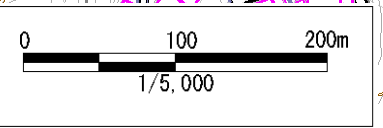


凡例

- 基準地点
- 流下経路
(流下経路の色区分と溪床勾配)

0° ~ 2°	10° ~ 15°
2° ~ 3°	15° ~ 20°
3° ~ 7°	20° ~ 30°
7° ~ 10°	30° ~
- 横断測線(耐力 ≤ 流体力)
- 横断測線(流体力 < 耐力)

危害のおそれのある土地の区域	土石流により建築物に作用すると想定される力が 50N/m ² を超える区域	[Pattern]
著しい危害のおそれのある土地の区域	土石流の高さが 1m を超える区域	[Pattern]
	土石流により建築物に作用すると想定される力が 50N/m ² 以下の区域	[Pattern]
土石流の高さが 1m 以下の区域		[Pattern]

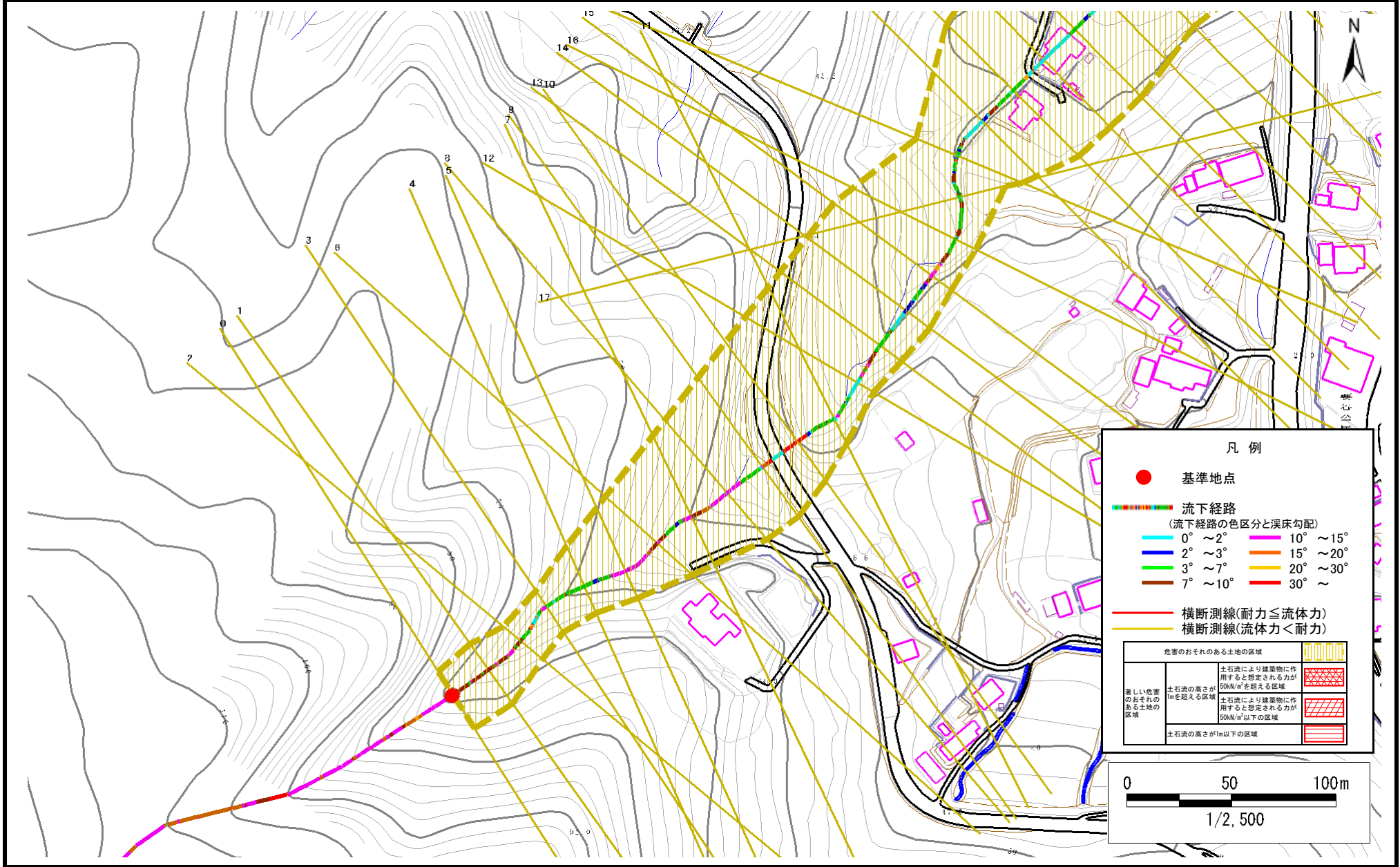


土石流区域調査

様式3-1 危害のおそれのある土地、著しい危害のおそれのある土地の設定図(2/3)

調査年度 平成20年度

溪流の位置 溪流番号 A176104 溪流名 双六の沢 所在地 陸前高田市気仙町要谷

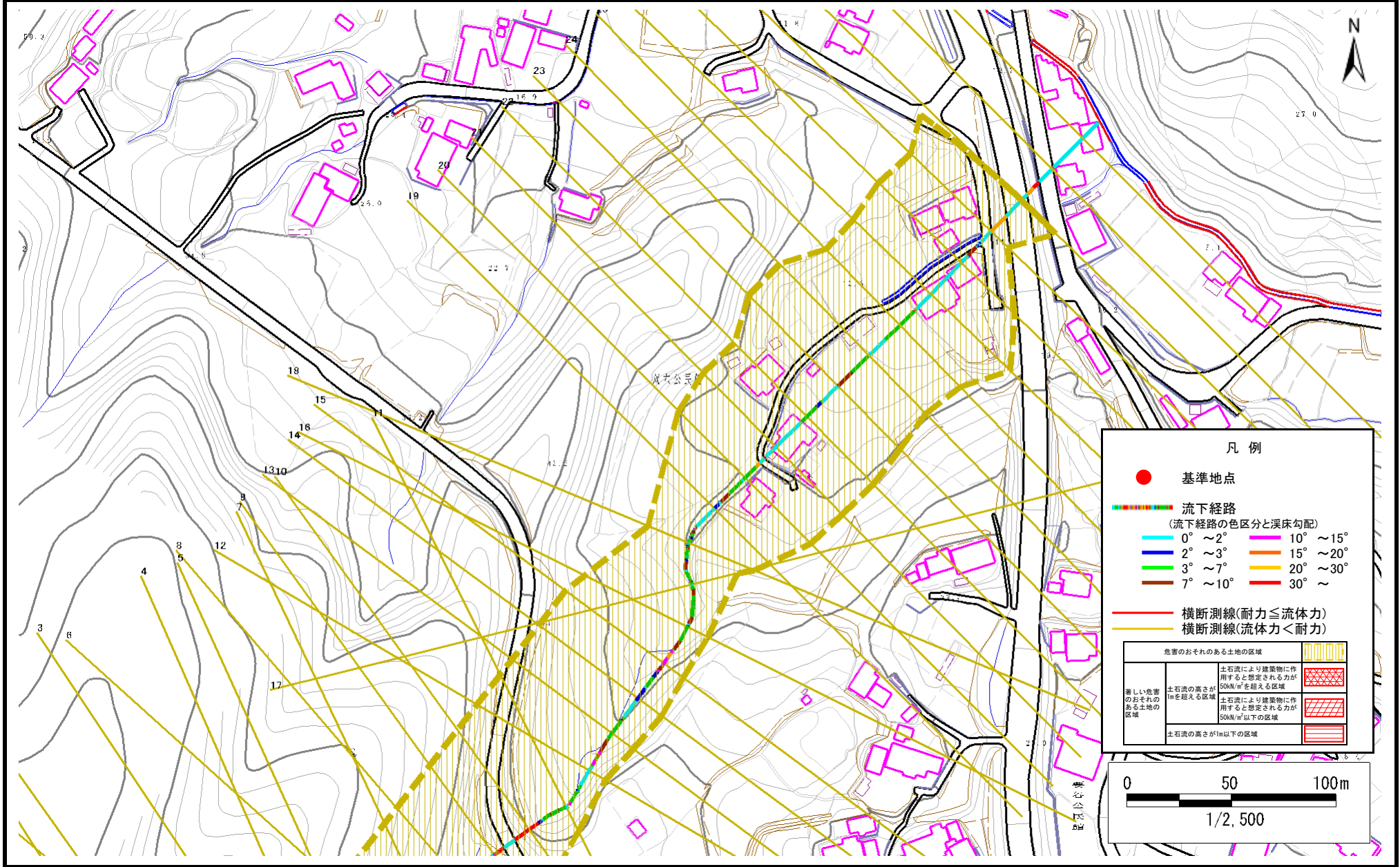


土石流区域調査

様式3-1 危害のおそれのある土地、著しい危害のおそれのある土地の設定図(3/3)

調査年度 平成20年度

溪流の位置 溪流番号 A176104 溪流名 双六の沢 所在地 陸前高田市気仙町要谷



土石流区域調書

様式3-2 建築物に作用すると想定される衝撃に関する事項

調査年度	平成20年度
------	--------

溪流の位置	溪流番号	A176104	溪流名	双六の沢	所在地	陸前高田市気仙町要谷
-------	------	---------	-----	------	-----	------------

横断測線番号	土石流の高さh(m)	土石流の流体力Fd(kN/m ²)	建築物の耐力P2(kN/m ²)	横断測線番号	土石流の高さh(m)	土石流の流体力Fd(kN/m ²)	建築物の耐力P2(kN/m ²)
No.0	0.41	15.44	16.52	No.27	0.29	1.17	22.68
No.1	0.40	14.30	16.94	No.28	0.30	1.08	22.19
No.2	0.38	12.91	17.40	No.29	0.40	0.48	16.61
No.3	0.40	12.09	16.66	No.30	0.27	1.04	23.70
No.4	0.24	5.36	26.50	No.31	0.28	0.97	22.98
No.5	0.22	3.81	29.24				
No.6	0.22	3.65	29.52				
No.7	0.21	3.28	30.14				
No.8	0.21	3.28	30.14				
No.9	0.21	2.74	30.90				
No.10	0.26	3.75	24.94				
No.11	0.23	3.45	28.00				
No.12	0.23	3.32	27.45				
No.13	0.23	3.42	27.85				
No.14	0.23	3.36	27.64				
No.15	0.24	3.12	27.36				
No.16	0.27	3.84	24.05				
No.17	0.30	4.18	21.56				
No.18	0.24	2.79	26.87				
No.19	0.35	5.24	18.93				
No.20	0.33	3.06	19.78				
No.21	0.26	1.98	25.27				
No.22	0.26	1.80	24.94				
No.23	0.26	1.70	24.69				
No.24	0.26	1.76	25.14				
No.25	0.27	1.46	23.99				
No.26	0.27	1.39	23.70				