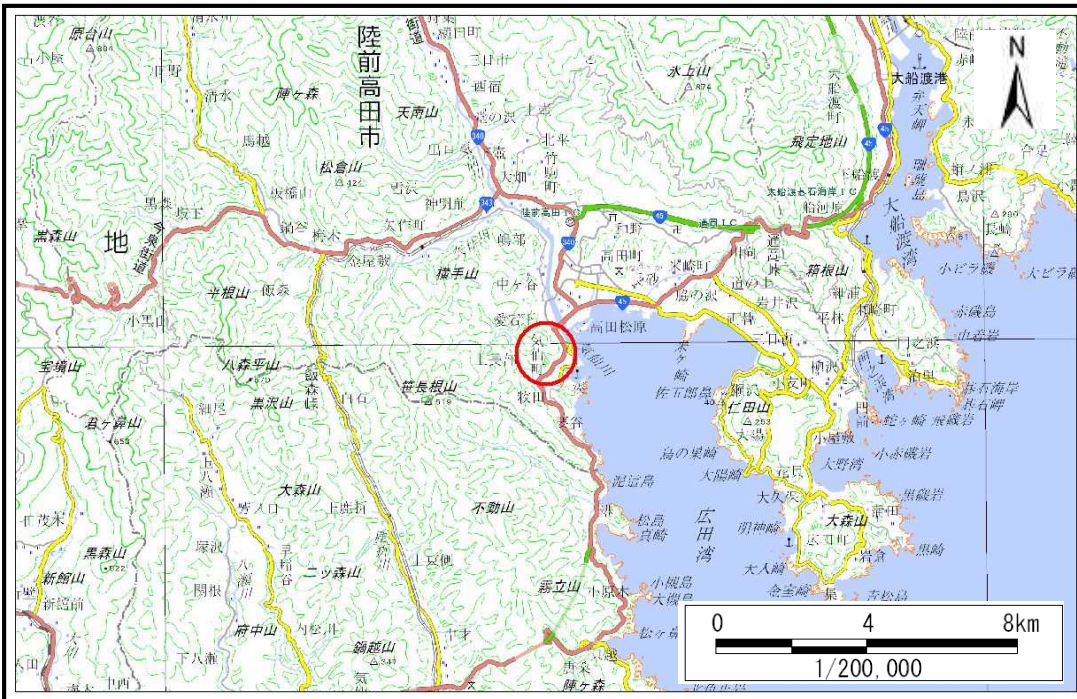


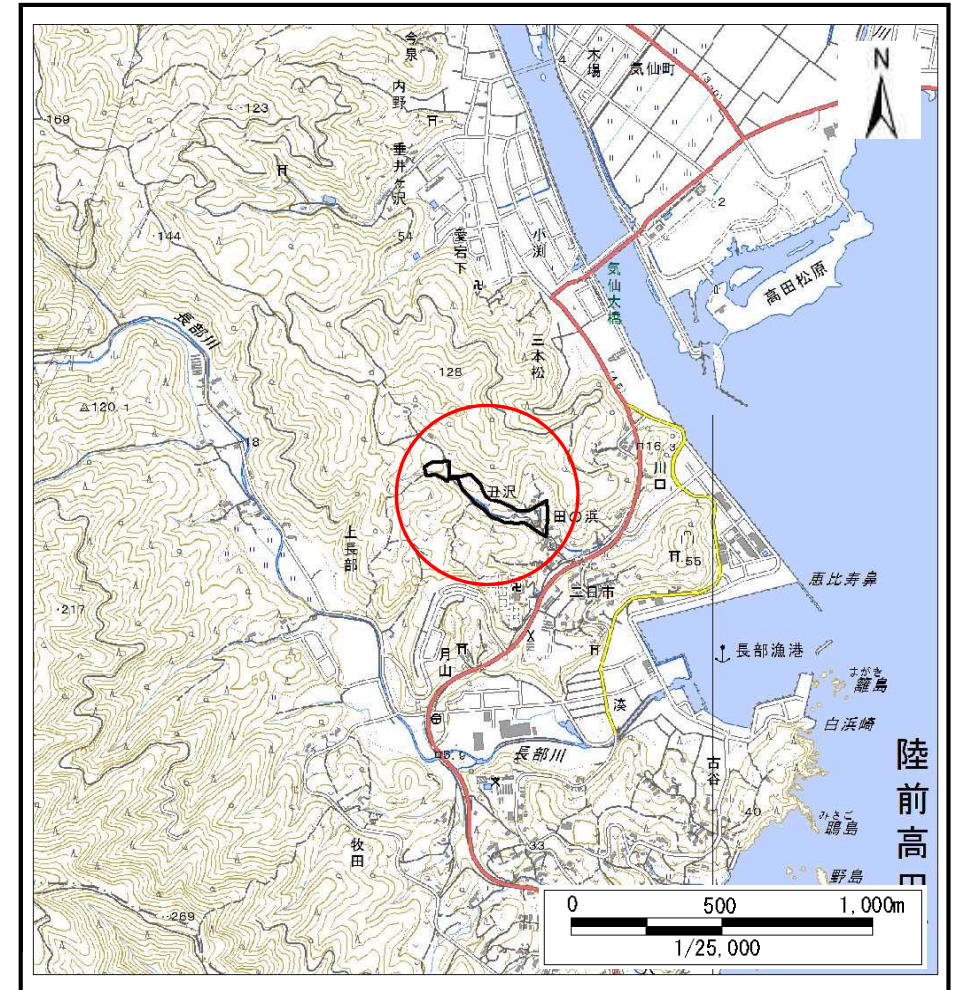
土砂災害防止に関する基礎調査(土石流)

表紙 概況、位置図

自然現象の種類	土石流
溪流番号	A176101
水系名	-
河川名	-
溪流名	丑沢
所在	陸前高田市気仙町字丑沢
調査機関	岩手県沿岸広域振興局土木部大船渡土木センター



概況図(S=1:200,000)



位置図(S=1:25,000)

国土地理院の電子地形図200000『一関』及び電子地形図25000『大船渡、陸前広田、今泉、鹿折』を掲載

岩手県

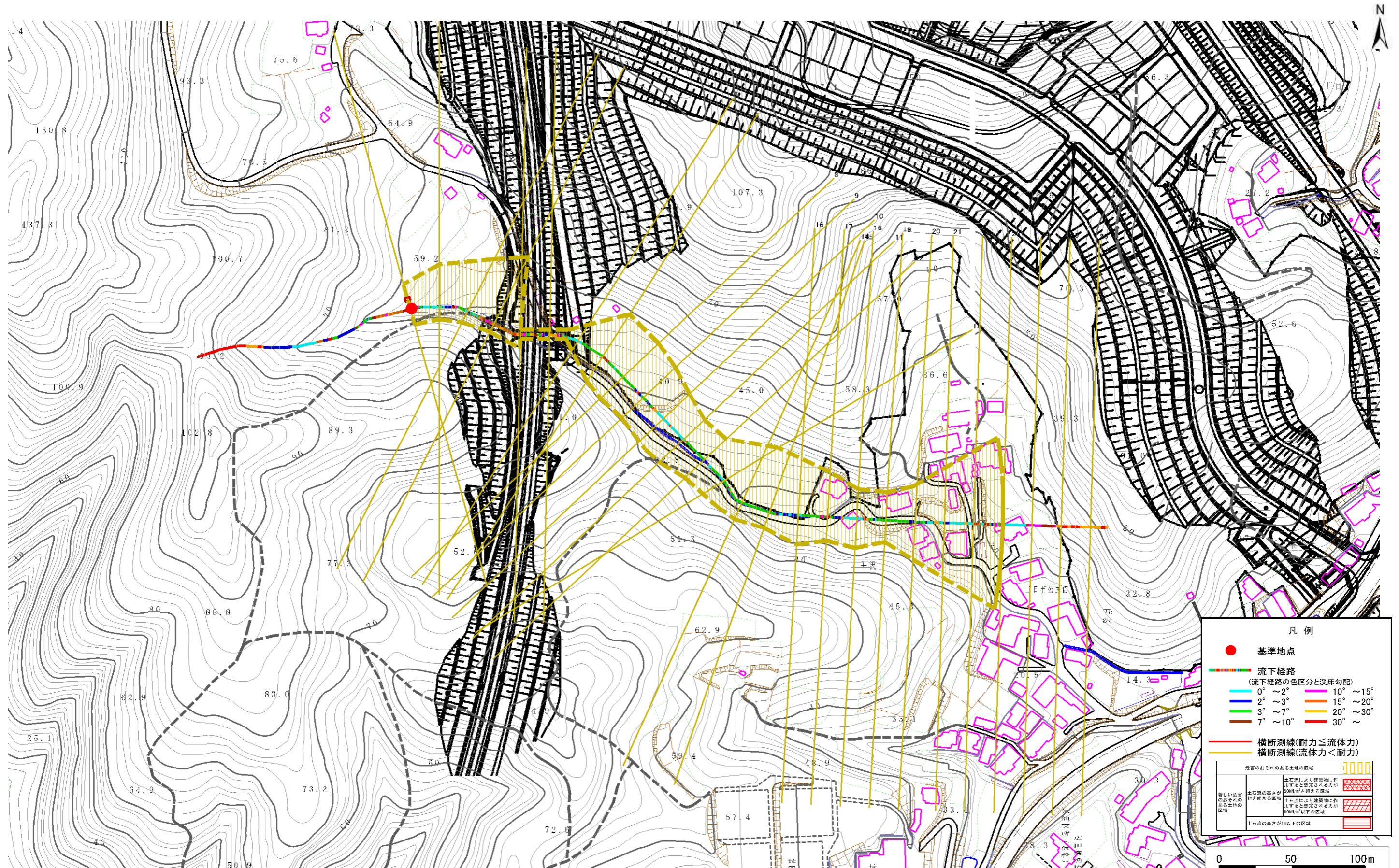
土石流区域調査

様式3-1 危害のおそれのある土地、著しい危害のおそれのある土地の設定図 (A3)

調査年度

平成29年度

渓流の位置 溪流番号 A176101 溪流名 丑沢 所在地 陸前高田市気仙町字丑沢



凡例

- 基準地点
- 流下経路 (流下経路の色区分と溪床勾配)
 - 0° ~ 2°
 - 2° ~ 3°
 - 3° ~ 7°
 - 7° ~ 10°
 - 10° ~ 15°
 - 15° ~ 20°
 - 20° ~ 30°
 - 30° ~
- 横断測線(耐力 ≤ 流体力)
- 横断測線(流体力 < 耐力)

危害のおそれのある土地の区域	
土石流の力が 50㎡以上を超過する区域	土石流により建築物に作用すると想定されるが 50㎡以下を超過する区域
土石流の力が 50㎡以下を超過する区域	土石流により建築物に作用すると想定されるが 50㎡以下を超過する区域
土石流の高さが1m以下の区域	

0 50 100m
1/2,500

基図に災害復興計画基図(国土地理院)及び土地区画整理事業(陸前高田市)を使用

土石流区域調書

様式3-2 建築物に作用すると想定される衝撃に関する事項

調査年度 平成29年度

溪流の位置	溪流番号	A176101	溪流名	丑沢	所在地	陸前高田市気仙町字丑沢	
横断測線番号	土石流の高さh(m)	土石流の流体力Fd(kN/m ²)	建築物の耐力P2(kN/m ²)	横断測線番号	土石流の高さh(m)	土石流の流体力Fd(kN/m ²)	建築物の耐力P2(kN/m ²)
No.0	0.36	11.40	18.61				
No.1	0.27	6.39	24.01				
No.2	0.23	4.03	27.45				
No.3	0.23	3.86	27.69				
No.4	0.55	12.02	12.51				
No.5	0.31	4.69	21.50				
No.6	0.30	3.85	21.83				
No.7	0.30	2.96	21.77				
No.8	0.30	2.67	21.59				
No.9	0.31	2.55	21.49				
No.10	0.30	2.72	22.13				
No.11	0.32	1.83	20.33				
No.12	0.31	1.98	21.09				
No.13	0.32	1.88	20.59				
No.14	0.31	1.99	21.12				
No.15	0.29	2.33	22.77				
No.16	0.29	2.29	22.56				
No.17	0.30	2.13	21.80				
No.18	0.31	1.99	21.15				
No.19	0.32	1.89	20.64				
No.20	0.32	1.88	20.61				
No.21	0.34	1.61	19.72				
No.22	0.34	1.58	19.64				
No.23	0.38	1.08	17.52				
No.24	0.41	0.90	16.43				
No.25	0.00	0.00	0.00				
No.26	0.00	0.00	0.00				