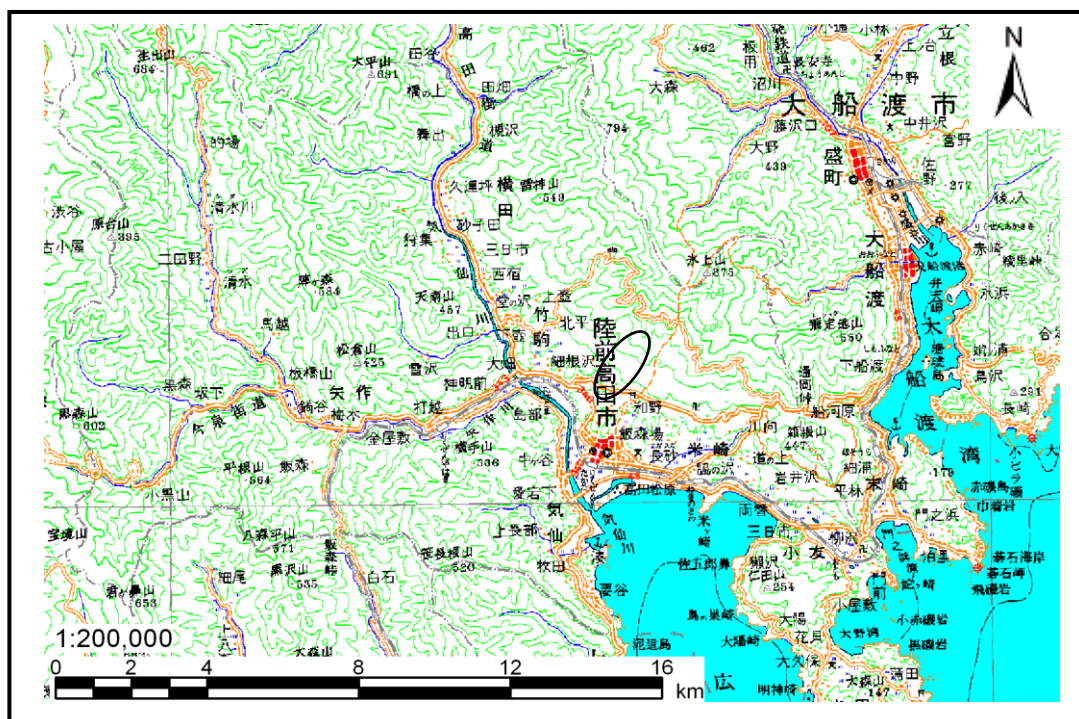


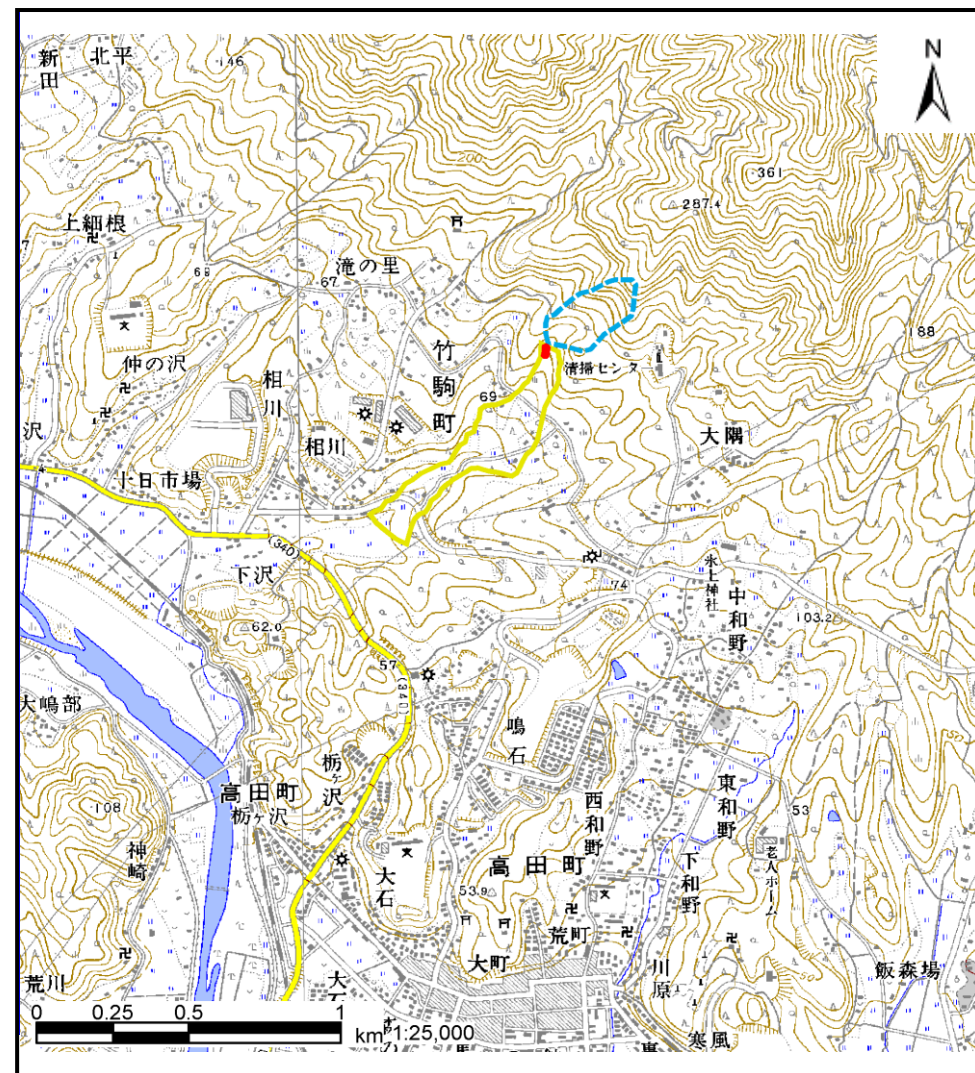
# 土砂災害防止に関する基礎調査(土石流)

表紙 位置,位置図

自然現象の種類	土石流
溪流番号	A168117
水系名	気仙川
河川名	気仙川
溪流名	相川の沢(3)
所在地	陸前高田市竹駒町字相川
調査機関	岩手県大船渡地方振興局



位置図(S=1:200,000)



位置図(S=1:25,000)

# 土石流区域調書

様式3-1 危害のおそれのある土地、著しい危害のおそれのある土地の設定図(全体図)

調査年度

平成17年度

溪流の位置

溪流番号

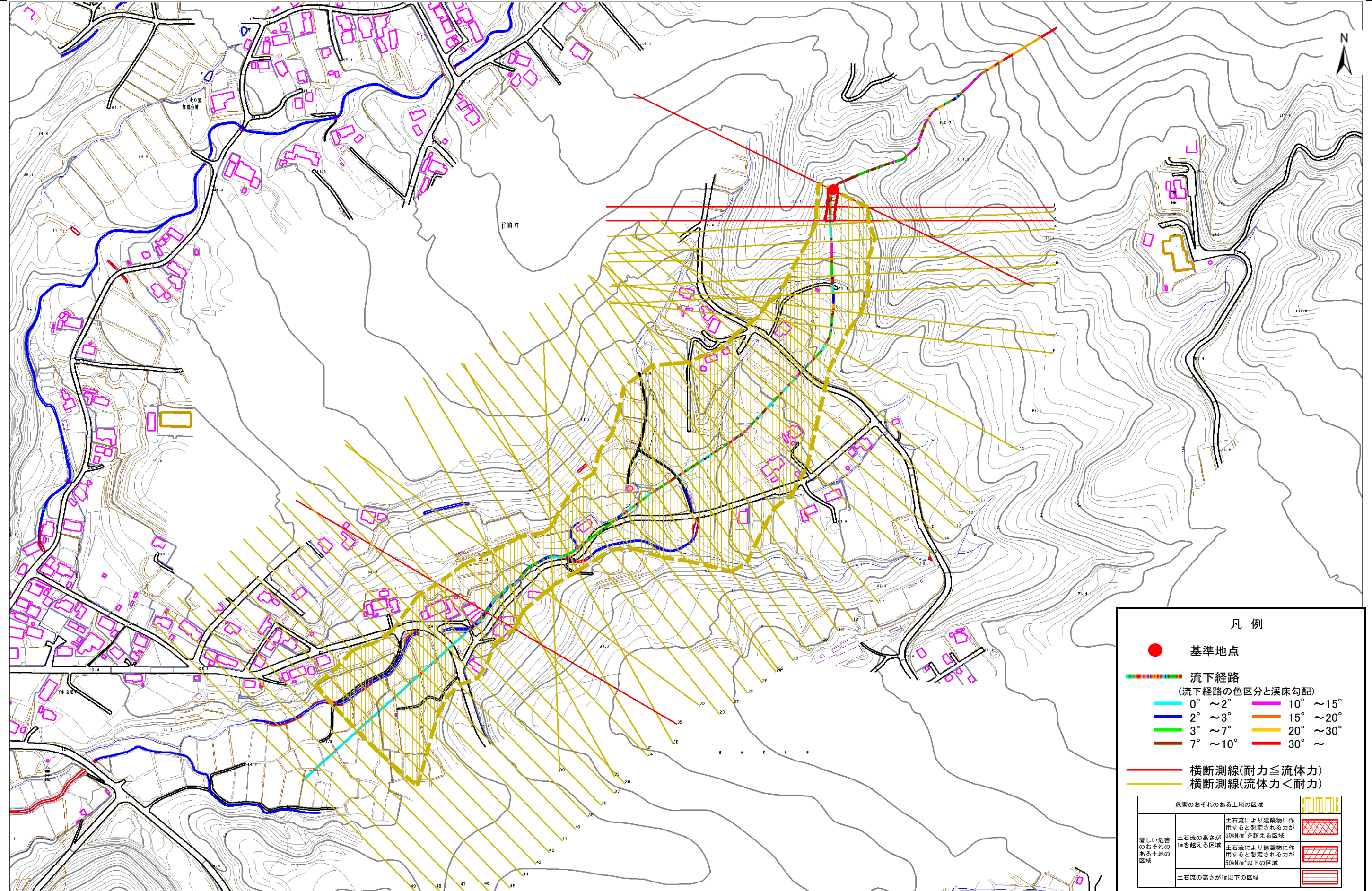
A168117

溪流名

相川の沢(3)

所在地

陸前高田市竹駒町字相川



## 凡例

- 基準地点
- 流下経路  
(流下経路の色区分と渓床勾配)
  - 0° ~ 2°
  - 2° ~ 3°
  - 3° ~ 7°
  - 7° ~ 10°
  - 10° ~ 15°
  - 15° ~ 20°
  - 20° ~ 30°
  - 30° ~
- 横断測線(耐力 ≤ 流体力)
- 横断測線(流体力 < 耐力)

危害のおそれのある土地の区域		
著しい危害のおそれのある土地の区域	土石流により建築物に作用すると想定される力が50kN/m <sup>2</sup> を超える区域	
	土石流により建築物に作用すると想定される力が50kN/m <sup>2</sup> 以下の区域	
	土石流の高さが1m以下の区域	

1/4,000 0 1 2 x100m

# 土石流区域調書

様式3-1 危害のおそれのある土地、著しい危害のおそれのある土地の設定図(1/2)

調査年度

平成17年度

溪流の位置

溪流番号

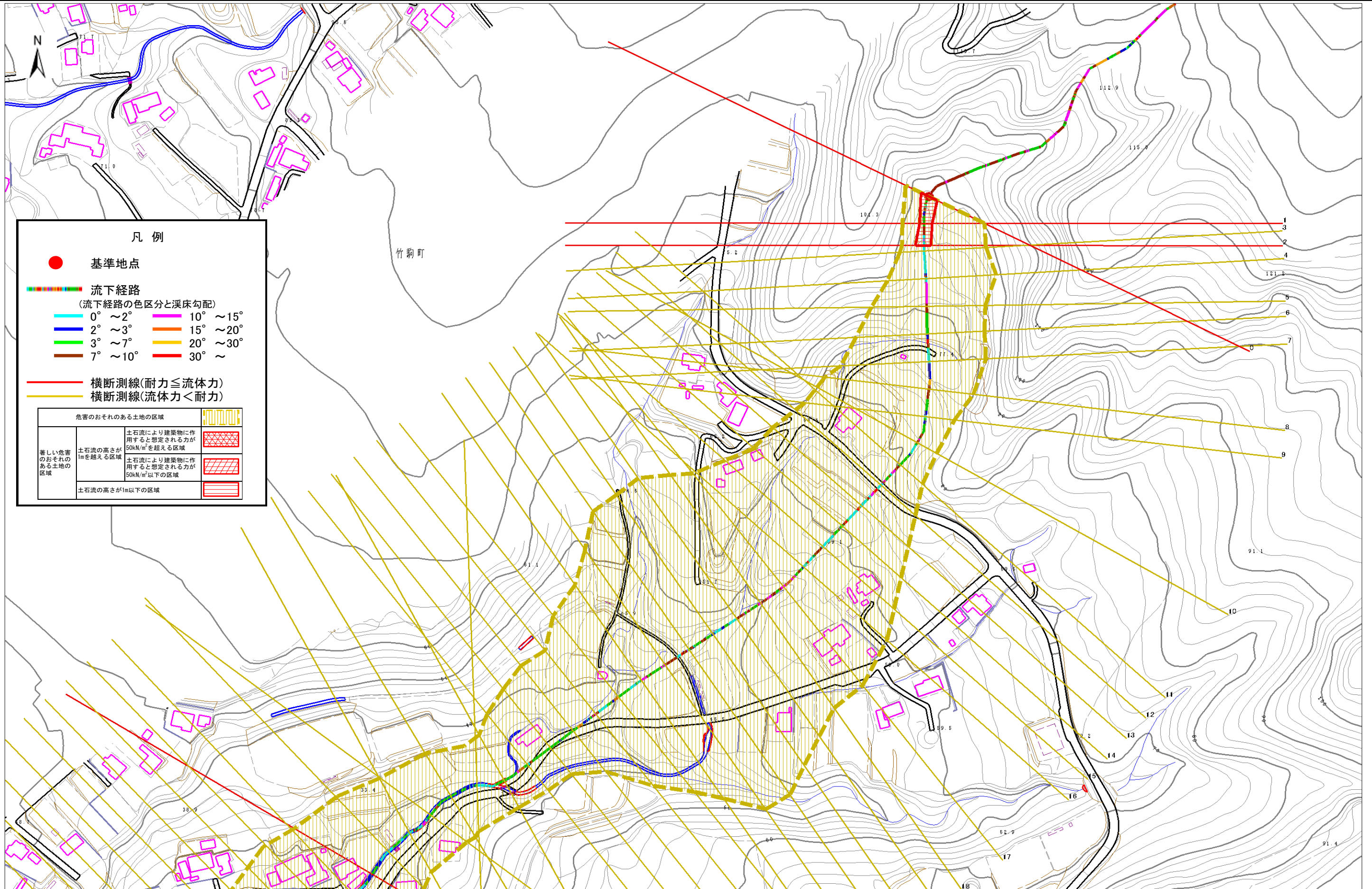
A168117

溪流名

相川の沢(3)

所在地

陸前高田市竹駒町字相川



## 凡例

● 基準地点

流下経路

(流下経路の色区分と渓床勾配)

- 0° ~ 2°
- 2° ~ 3°
- 3° ~ 7°
- 7° ~ 10°
- 10° ~ 15°
- 15° ~ 20°
- 20° ~ 30°
- 30° ~

- 横断測線(耐力 ≤ 流体力)
- 横断測線(流体力 < 耐力)

危害のおそれのある土地の区域

著しい危害のおそれのある土地の区域	土石流の高さが1mを超える区域	土石流により建築物に作用すると想定される力が50kN/m <sup>2</sup> を超える区域	
	土石流の高さが1mを超える区域	土石流により建築物に作用すると想定される力が50kN/m <sup>2</sup> 以下の区域	
	土石流の高さが1m以下の区域		

1/2,500

0 1 x 100m

# 土石流区域調書

様式3-1 危害のおそれのある土地、著しい危害のおそれのある土地の設定図(2/2)

調査年度

平成17年度

溪流の位置

溪流番号

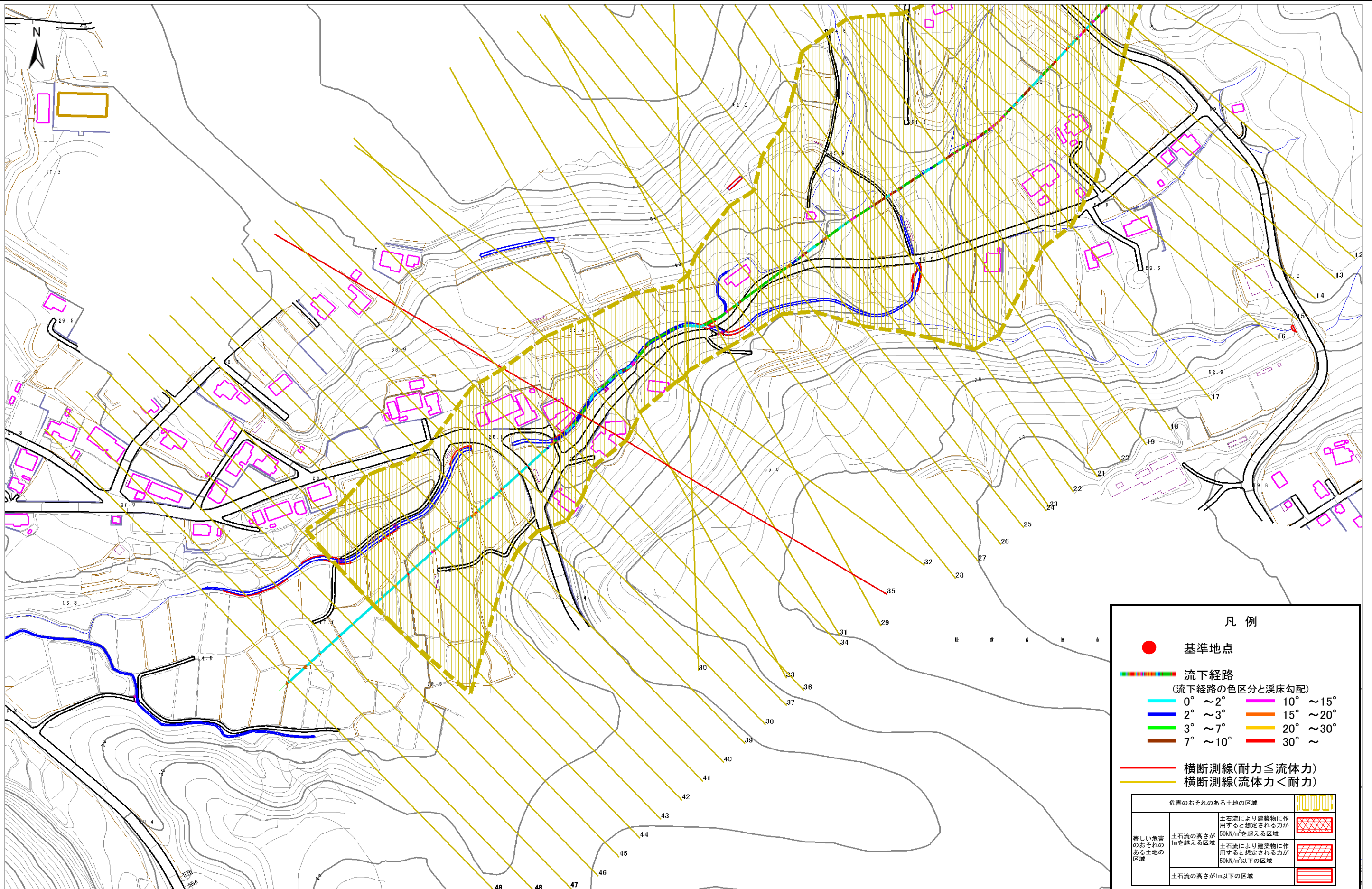
A168117

溪流名

相川の沢(3)

所在地

陸前高田市竹駒町字相川



**凡例**

- 基準地点
- 流下経路  
(流下経路の色区分と溪床勾配)
  - 0° ~ 2°
  - 2° ~ 3°
  - 3° ~ 7°
  - 7° ~ 10°
  - 10° ~ 15°
  - 15° ~ 20°
  - 20° ~ 30°
  - 30° ~
- 横断測線(耐力 ≤ 流体力)
- 横断測線(流体力 < 耐力)

危害のおそれのある土地の区域		
著しい危害のおそれのある土地の区域	土石流により建築物に作用すると想定される力が 50kN/m <sup>2</sup> を超える区域	
	土石流により建築物に作用すると想定される力が 50kN/m <sup>2</sup> 以下の区域	
	土石流の高さが1m以下の区域	

1/2,500 0 1 ×100m

# 土石流区域調査

様式3-2 建築物に作用すると想定される衝撃に関する事項

調査年度 平成17年度

溪流の位置	溪流番号	A168117	溪流名	相川の沢(3)	所在地	陸前高田市竹駒町字相川
-------	------	---------	-----	---------	-----	-------------

横断測線番号	土石流の高さh(m)	土石流の流体力Fd(kN/m <sup>2</sup> )	建築物の耐力P2(kN/m <sup>2</sup> )	横断測線番号	土石流の高さh(m)	土石流の流体力Fd(kN/m <sup>2</sup> )	建築物の耐力P2(kN/m <sup>2</sup> )
No. 0	0.564519185	13.20597861	12.41809716	No. 27	0.499729603	4.282819688	13.84989328
No. 1	0.688672267	16.18903461	10.4366999	No. 28	0.508661994	3.868008093	13.63055331
No. 2	0.593708925	12.13924071	11.87640588	No. 29	0.50733461	3.888274988	13.66265407
No. 3	0.524310011	9.665879445	13.26451779	No. 30	0.677605551	5.809365774	10.58330563
No. 4	0.461415904	6.58023441	14.88807943	No. 31	0.520801458	3.785853152	13.34465422
No. 5	0.461182864	6.47506718	14.89492703	No. 32	0.502167476	4.072030145	13.78924731
No. 6	0.460796493	5.886814595	14.90629544	No. 33	0.751651922	6.572222087	9.686438855
No. 7	0.462363384	5.289492806	14.86031064	No. 34	0.51011531	3.946130383	13.59560079
No. 8	0.463619399	5.061266998	14.82367581	No. 35	1.028584888	9.034164907	7.50730234
No. 9	0.464800453	4.89573064	14.78940964	No. 36	0.515787816	3.820053043	13.46108167
No. 10	0.466193231	4.734432057	14.74922578	No. 37	0.546465716	3.12160881	12.78252259
No. 11	0.472416052	4.226687787	14.57260791	No. 38	0.579899073	2.547021709	12.1257844
No. 12	0.46767644	4.312791638	14.70669837	No. 39	0.564939489	2.683697804	12.40989419
No. 13	0.44707889	4.719338541	15.3227617	No. 40	0.591825872	2.392287206	11.90971416
No. 14	0.426796413	5.178547213	15.98800866	No. 41	0.564696558	2.627670647	12.41463391
No. 15	0.439629899	4.880620264	15.559894	No. 42	0.603497234	2.258074259	11.70666766
No. 16	0.437839452	4.920618311	15.61810387	No. 43	0.619530979	2.095981668	11.44040594
No. 17	0.61995001	8.779036973	11.4336352	No. 44	0.601435024	2.224006766	11.7419614
No. 18	0.566310236	8.252141927	12.3832274	No. 45	0.605535459	2.193988643	11.67202452
No. 19	0.590049612	9.03109245	11.94133139	No. 46	0.623833827	2.056205809	11.37132076
No. 20	0.508606044	7.039042559	13.63190297	No. 47	0.558720733	2.56339096	12.5325418
No. 21	0.653278344	10.12150247	10.92342848	No. 48	0.539237793	2.751970526	12.93535796
No. 22	0.447396338	5.541703916	15.31283286	No. 49	0.597795987	2.239228601	11.80484556
No. 23	0.458148975	5.28463177	14.98471532				
No. 24	0.473732571	4.94267071	14.53584224				
No. 25	0.467153331	5.082873127	14.72166614				
No. 26	0.483306962	4.748780183	14.27454555				