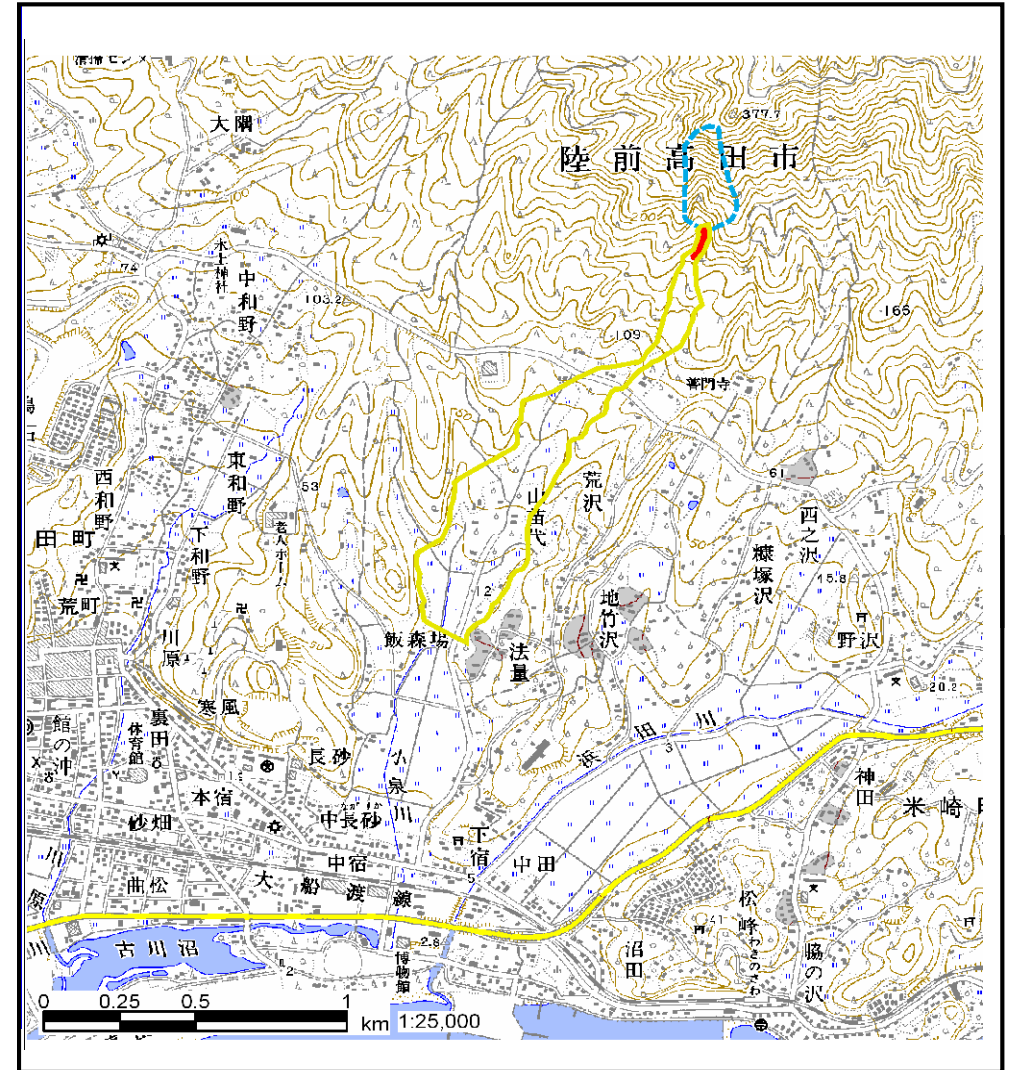
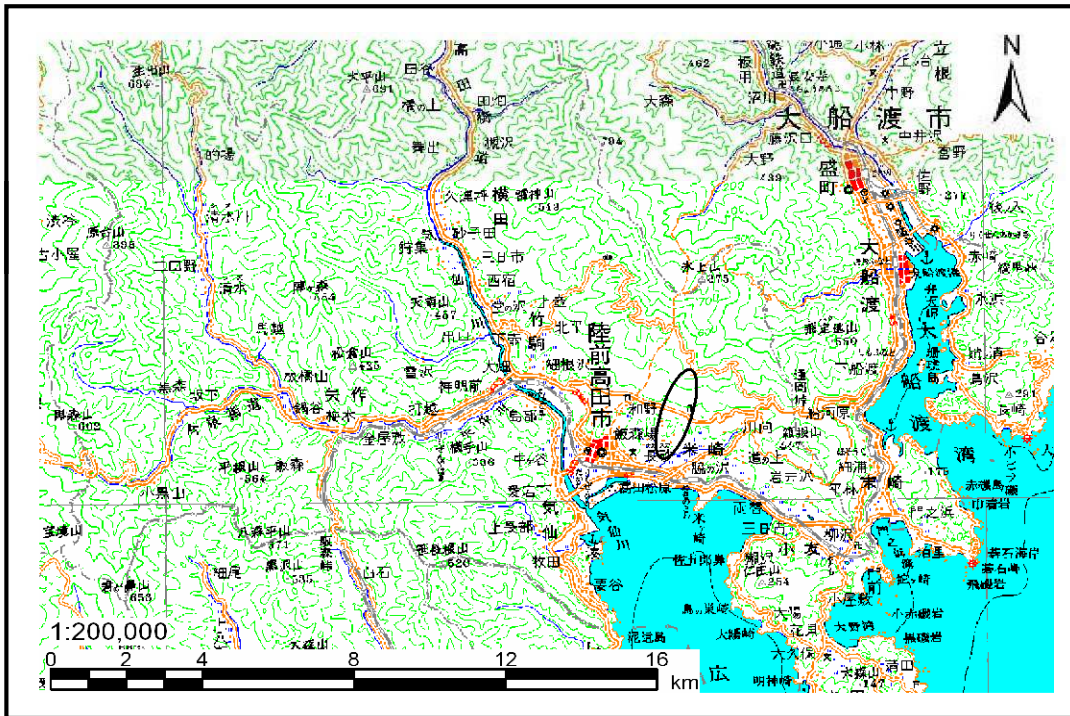


土砂災害防止に関する基礎調査(土石流)

表紙 位置,位置図

自然現象の種類	土石流
溪流番号	A168116
水系名	-
河川名	小泉川
溪流名	大石畑沢
所在地	陸前高田市高田町字荒沢
調査機関	沿岸広域振興局土木部 大船渡土木センター

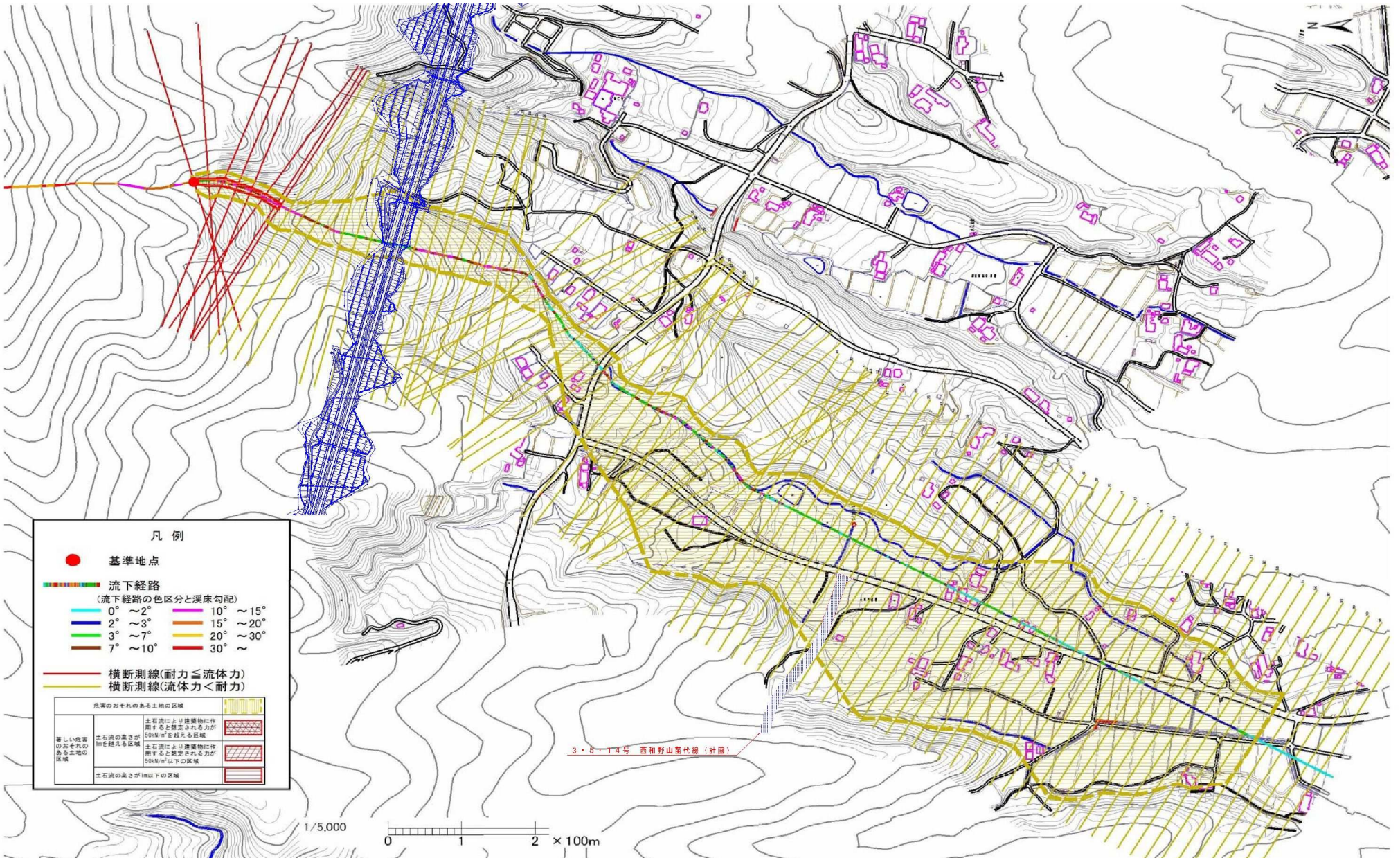


土石流区域調査

様式3-1 危害のおそれのある土地、著しい危害のおそれのある土地の設定図

調査年度 平成26年度

溪流の位置	溪流番号	A168116	溪流名	大石畑沢	所在地	陸前高田市高田町荒沢
-------	------	---------	-----	------	-----	------------



凡例

- 基準地点
- 流下経路 (流下経路の色区分と深床勾配)

0° ~ 2°	10° ~ 15°
2° ~ 3°	15° ~ 20°
3° ~ 7°	20° ~ 30°
7° ~ 10°	30° ~
- 横断測線(耐力 ≧ 流体力)
- 横断測線(流体力 < 耐力)

危害のおそれのある土地の区域	土石流により建築物に作用すると想定される力が 50kN/m ² を超える区域
著しい危害のおそれのある土地の区域	土石流の高さが 1m を超える区域
	土石流により建築物に作用すると想定される力が 50kN/m ² 以下の区域
	土石流の高さが 1m 以下の区域

3・5・14号 西池野山畜代線(計画)

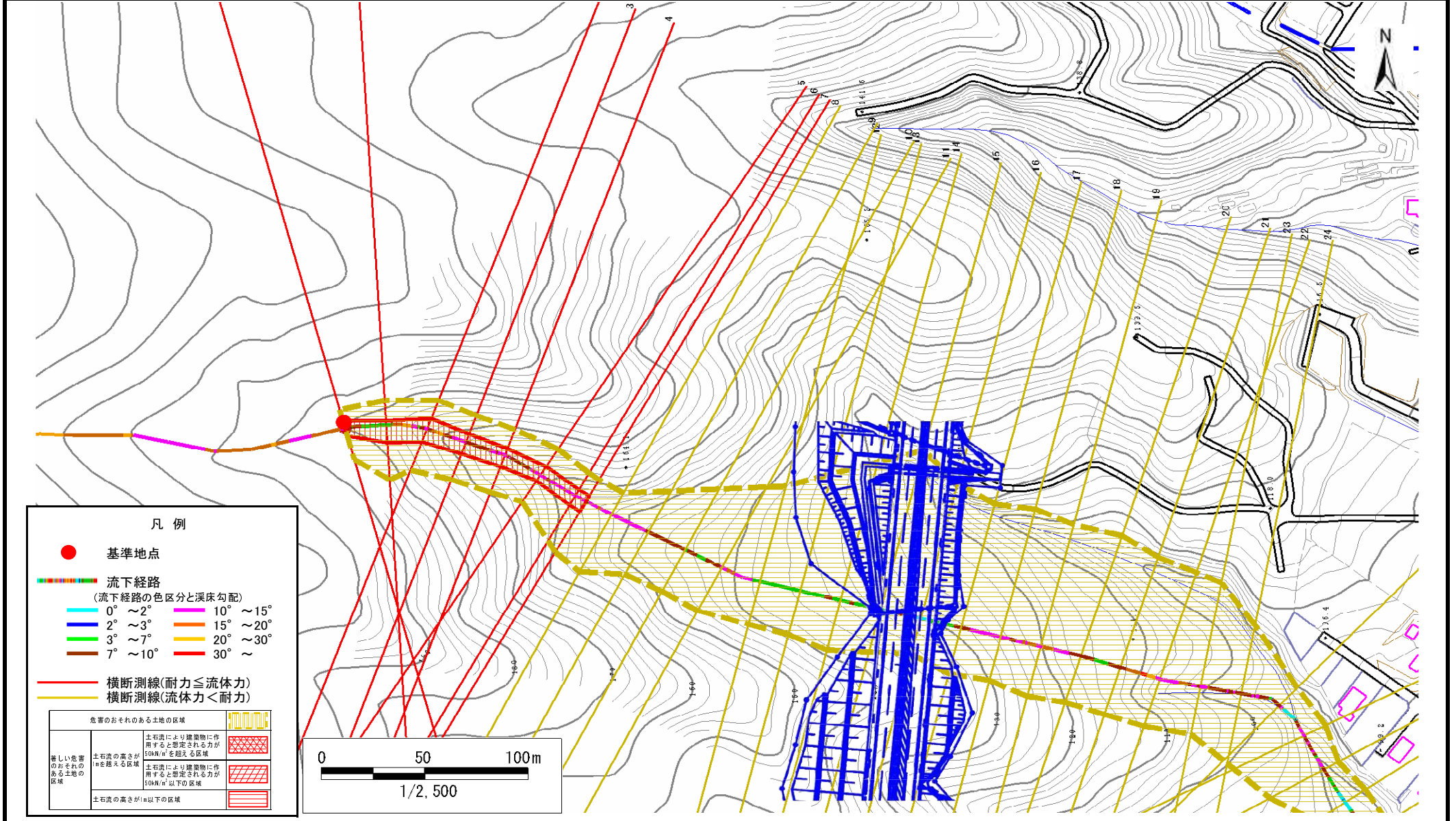
1/5,000
0 1 2 × 100m

土石流区域調査

様式3-1 危害のおそれのある土地、著しい危害のおそれのある土地の設定図

調査年度 平成26年度

溪流の位置	溪流番号	A168116	溪流名	大石畑沢	所在地	陸前高田市高田町字荒沢
-------	------	---------	-----	------	-----	-------------



凡例

- 基準地点
- 流下経路 (流下経路の色区分と溪床勾配)
 - 0° ~ 2°
 - 2° ~ 3°
 - 3° ~ 7°
 - 7° ~ 10°
 - 10° ~ 15°
 - 15° ~ 20°
 - 20° ~ 30°
 - 30° ~
- 横断測線(耐力 ≤ 流体力)
- 横断測線(流体力 < 耐力)

危害のおそれのある土地の区域	
著しい危害のおそれのある土地の区域	土石流により建築物に作用すると想定される力が 50kN/m ² を超える区域
	土石流の高さが 1m を超える区域
	土石流により建築物に作用すると想定される力が 50kN/m ² 以下の区域
	土石流の高さが 1m 以下の区域

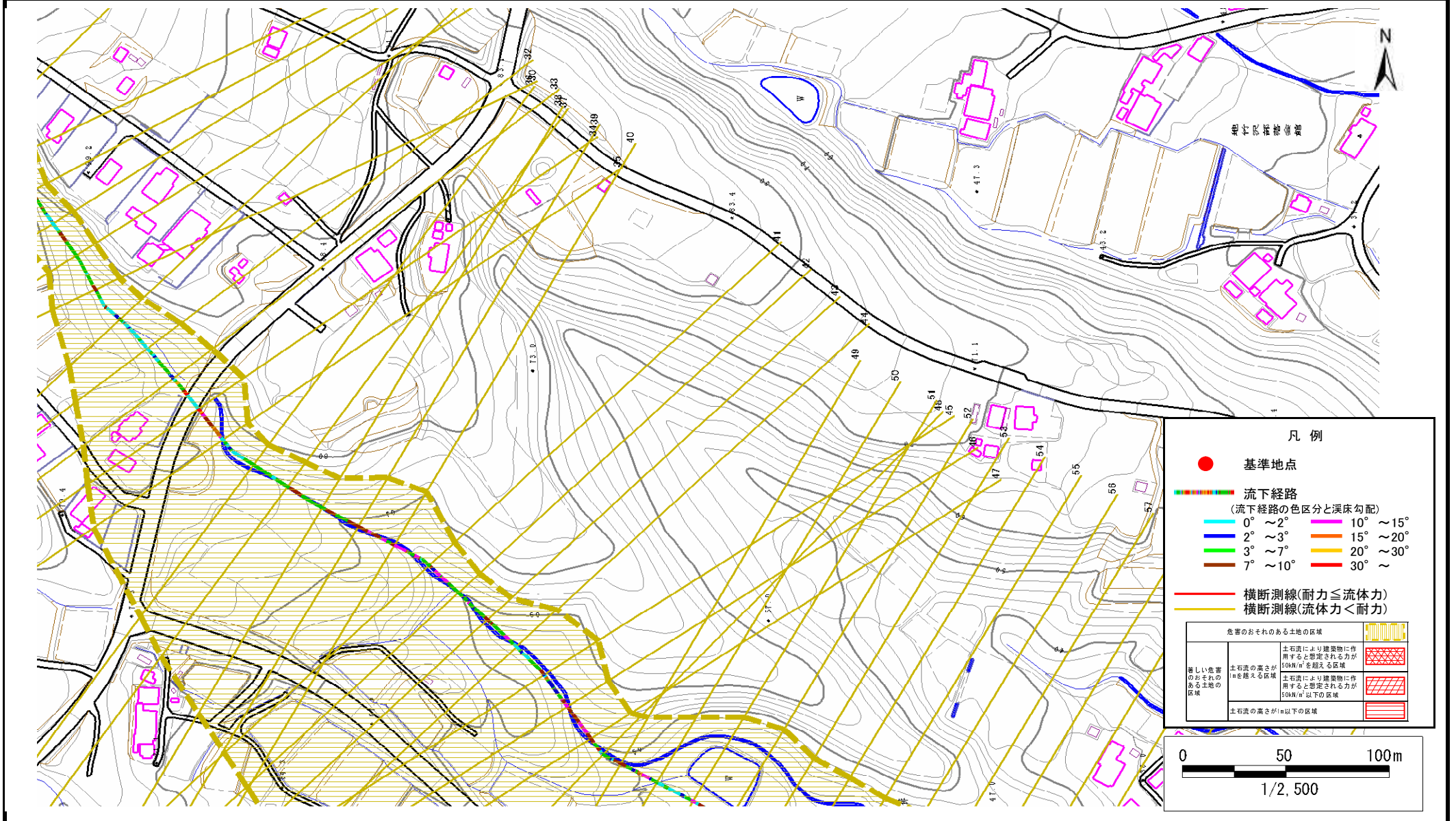
0 50 100m
1/2,500

土石流区域調査

様式3-1 危害のおそれのある土地、著しい危害のおそれのある土地の設定図

調査年度 平成26年度

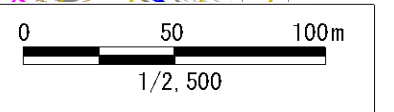
溪流の位置	溪流番号	A168116	溪流名	大石畑沢	所在地	陸前高田市高田町字荒沢
-------	------	---------	-----	------	-----	-------------



凡例

- 基準地点
- 流下経路
(流下経路の色区分と溪床勾配)
 - 0° ~ 2°
 - 2° ~ 3°
 - 3° ~ 7°
 - 7° ~ 10°
 - 10° ~ 15°
 - 15° ~ 20°
 - 20° ~ 30°
 - 30° ~
- - - 横断測線(耐力 ≧ 流体力)
- 横断測線(流体力 < 耐力)

危害のおそれのある土地の区域		
著しい危害のおそれのある土地の区域	土石流の高さが10mを超える区域	
	土石流により建築物に作用すると想定される力が50kN/m ² を超える区域	
	土石流により建築物に作用すると想定される力が50kN/m ² 以下の区域	
土石流の高さが10m以下の区域		

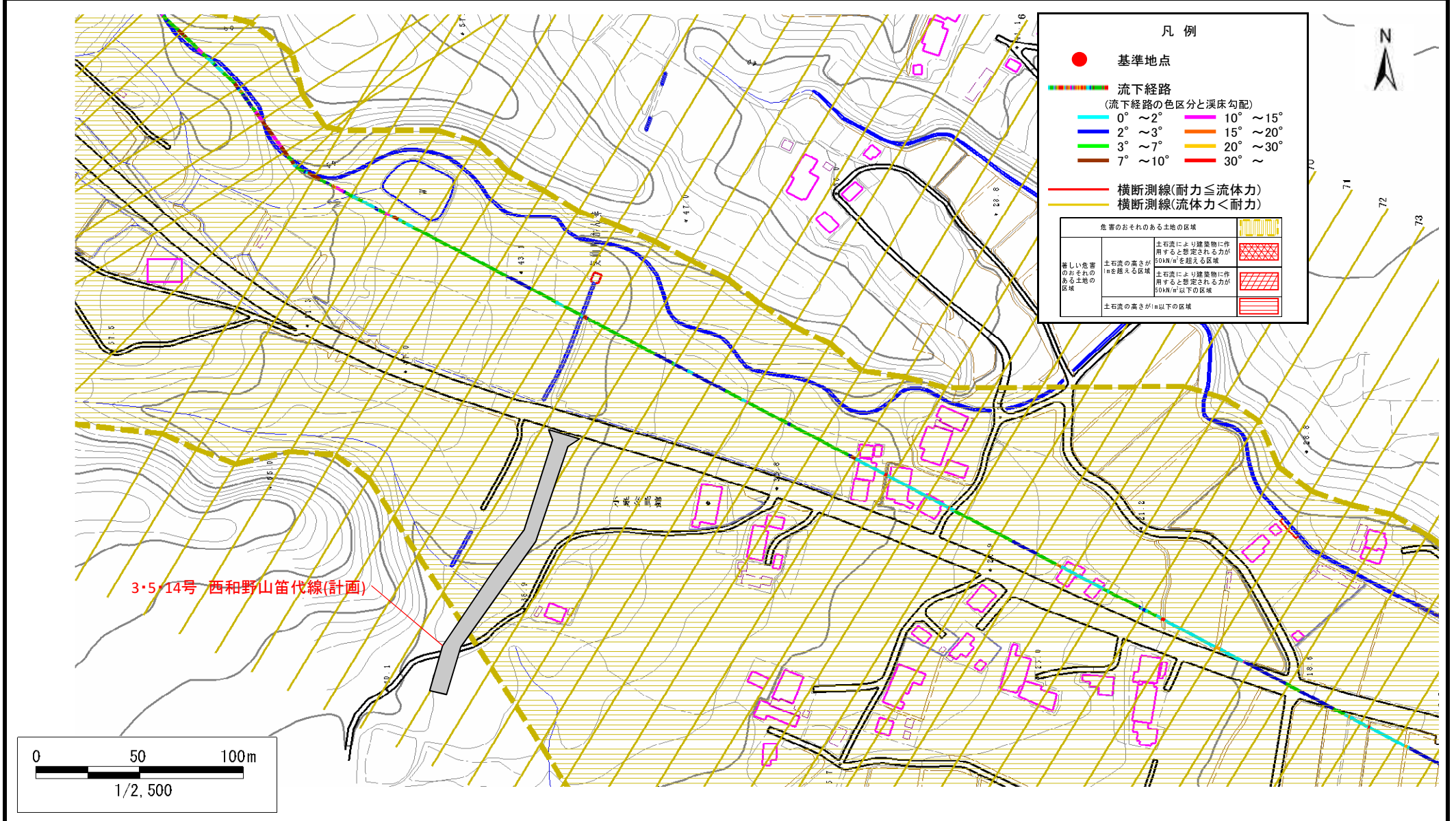


土石流区域調査

様式3-1 危害のおそれのある土地、著しい危害のおそれのある土地の設定図

調査年度 平成26年度

溪流の位置	溪流番号	A168116	溪流名	大石畑沢	所在地	陸前高田市高田町字荒沢
-------	------	---------	-----	------	-----	-------------

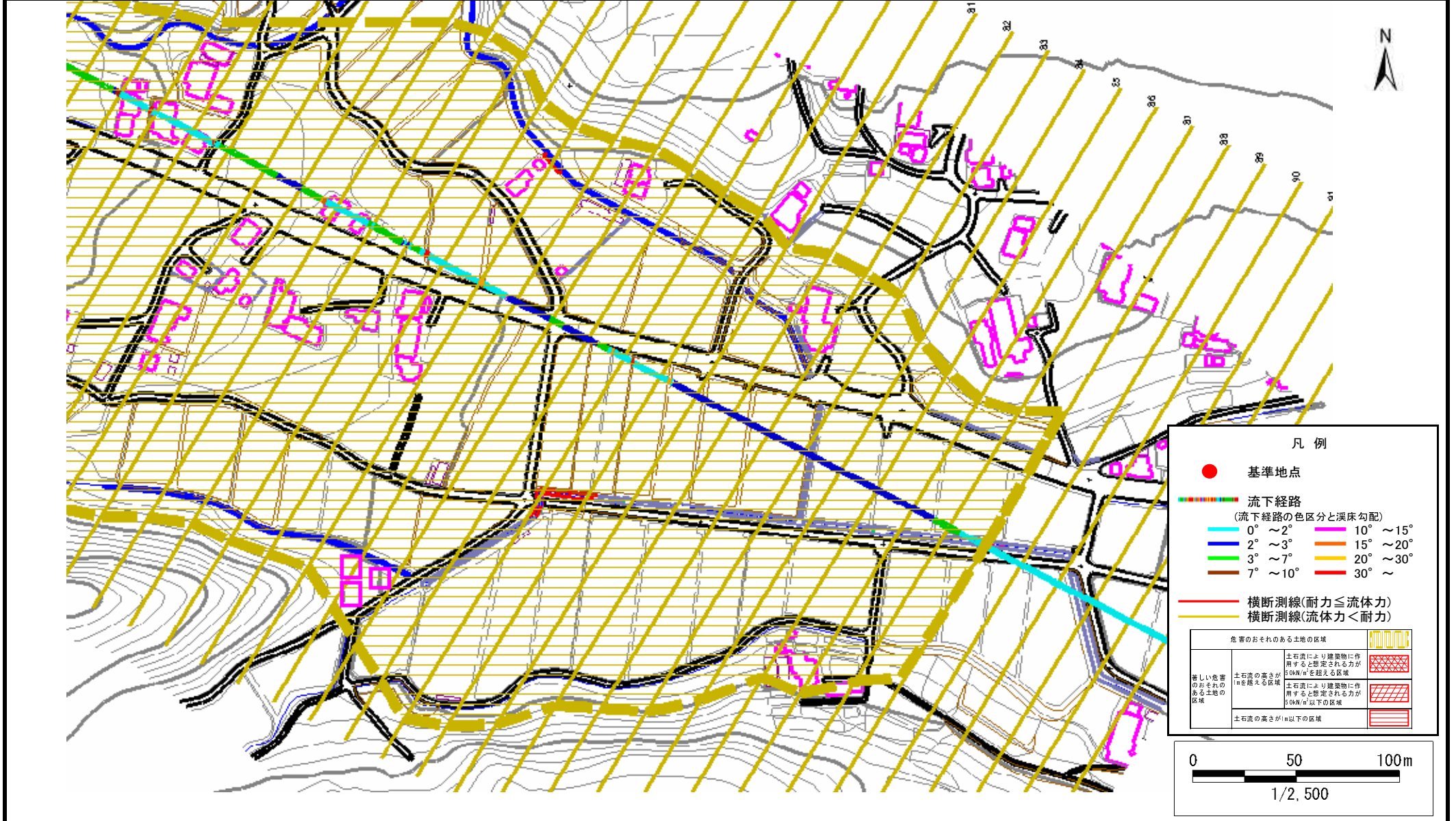


土石流区域調査

様式3-1 危害のおそれのある土地、著しい危害のおそれのある土地の設定図

調査年度 平成26年度

溪流の位置	溪流番号	A168116	溪流名	大石畑沢	所在地	陸前高田市高田町字荒沢
-------	------	---------	-----	------	-----	-------------



土石流区域調査

様式3-2 建築物に作用すると想定される衝撃に関する事項

調査年度 平成26年度

溪流の位置	溪流番号	A168116	溪流名	大石畑沢	所在地	陸前高田市高田町字荒沢
-------	------	---------	-----	------	-----	-------------

横断測線番号	土石流の高さh(m)	土石流の流体力Fd(kN/m ²)	建築物の耐力P2(kN/m2)	横断測線番号	土石流の高さh(m)	土石流の流体力Fd(kN/m ²)	建築物の耐力P2(kN/m2)
No. 0	0.804250441	51.46026079	9.152229501	No. 27	0.516894687	12.14618583	13.43518125
No. 1	0.689034249	36.68685759	10.43198588	No. 28	0.379166756	7.620219438	17.83218786
No. 2	0.663590517	30.68158383	10.77614325	No. 29	0.366597464	6.743194274	18.39929187
No. 3	0.626898283	26.40540723	11.32270736	No. 30	0.379110235	6.456849121	17.83465336
No. 4	0.523064226	19.1308217	13.29284736	No. 31	0.414547908	6.861697462	16.42151991
No. 5	0.489802058	16.23813311	14.10315819	No. 32	0.333550638	3.865872423	20.09532417
No. 6	0.47028896	15.26645824	14.63244903	No. 33	0.336216408	3.212910599	19.94609004
No. 7	0.464118969	14.99194208	14.8091602	No. 34	0.343534781	2.662437541	19.54835406
No. 8	0.418736129	12.87242301	16.2704124	No. 35	0.448470148	4.185091612	15.2793523
No. 9	0.347467406	9.367763197	19.34157684	No. 36	0.353555811	2.856235238	19.03056439
No. 10	0.320227812	7.663017715	20.87855673	No. 37	0.361387241	2.597192712	18.64599628
No. 11	0.298746366	6.248228666	22.28914919	No. 38	0.356050358	2.675635527	18.90622257
No. 12	0.294716093	6.420287495	22.57679165	No. 39	0.353838064	2.709197749	19.01640695
No. 13	0.291594985	5.746198796	22.80502773	No. 40	0.345407574	2.843060454	19.44929275
No. 14	0.280995838	4.941176728	23.61807446	No. 41	0.397916487	3.837941147	17.05318296
No. 15	0.276205104	4.53291093	24.00610438	No. 42	0.326027159	3.256964308	20.52972049
No. 16	0.27246015	4.174929207	24.31896052	No. 43	0.323181191	3.314579226	20.69933751
No. 17	0.267798077	3.617333827	24.72069426	No. 44	0.314539074	3.499220838	21.23328726
No. 18	0.266883839	3.470968429	24.80112524	No. 45	0.339353453	3.006187147	19.77348912
No. 19	0.266011628	3.493767286	24.87837554	No. 46	0.331502834	3.150257601	20.21160067
No. 20	0.260728159	3.63679935	25.35740075	No. 47	0.379309195	4.0799988	17.82597783
No. 21	0.261505101	3.615221304	25.28574235	No. 48	0.324322716	3.291287508	20.6309447
No. 22	0.254066038	3.830028344	25.98989357	No. 49	0.325673141	3.264049026	20.55065754
No. 23	0.361125767	6.601586675	18.65856565	No. 50	0.331276048	3.15457231	20.22456663
No. 24	0.300434485	5.390721418	22.17096817	No. 51	0.345464329	2.900775631	19.44630756
No. 25	0.297555566	5.495539003	22.37332341	No. 52	0.355668987	2.736708634	18.92511866
No. 26	0.428324292	8.987135005	15.93568423	No. 53	0.36385705	2.608369867	18.52816531

土石流区域調査

様式3-2 建築物に作用すると想定される衝撃に関する事項

調査年度	平成26年度
------	--------

溪流の位置	溪流番号	A168116	溪流名	大石畑沢	所在地	陸前高田市高田町字荒沢
-------	------	---------	-----	------	-----	-------------

横断測線番号	土石流の高さh(m)	土石流の流体力Fd(kN/m ²)	建築物の耐力P2(kN/m ²)	横断測線番号	土石流の高さh(m)	土石流の流体力Fd(kN/m ²)	建築物の耐力P2(kN/m ²)
No. 54	0.365260066	2.553370891	18.46194283	No. 81	0.403363216	1.698383333	16.84054146
No. 55	0.370403028	2.377651156	18.22350692	No. 82	0.408081135	1.644211979	16.66097029
No. 56	0.356526198	2.566340627	18.88270271	No. 83	0.418030269	1.525420447	16.29566559
No. 57	0.364961468	2.449081083	18.4759938	No. 84	0.418727504	1.517745803	16.27072046
No. 58	0.377561658	2.180846003	17.90249247	No. 85	0.423601074	1.466181312	16.0986669
No. 59	0.382124093	2.075456049	17.70420944	No. 86	0.426522369	1.436902767	15.99743364
No. 60	0.383896321	2.037780396	17.62846671	No. 87	0.422829677	1.462110121	16.12563373
No. 61	0.377992031	2.101938445	17.88358287	No. 88	0.435395033	1.354576704	15.6983543
No. 62	0.373038639	2.158130214	18.10387731	No. 89	0.448359608	1.249313567	15.2827914
No. 63	0.371810738	2.172408152	18.15939921	No. 90	0.451834735	1.223660285	15.17548607
No. 64	0.36988264	2.195115541	18.24732986	No. 91	0.459548314	1.170053624	14.94315312
No. 65	0.362341535	2.287436477	18.60027694	No. 92	0.478420662	1.055332171	14.40657926
No. 66	0.371288054	2.178528913	18.18314543	No. 93	0.502185904	0.936651821	13.78879114
No. 67	0.373567033	2.152029378	18.08009792				
No. 68	0.376335972	2.120478224	17.95658464				
No. 69	0.378244127	2.099137529	17.87252642				
No. 70	0.371343078	2.177883355	18.18064247				
No. 71	0.380510134	2.074210482	17.77380531				
No. 72	0.386035221	1.994424747	17.53798448				
No. 73	0.384194438	2.013582229	17.61579465				
No. 74	0.390475433	1.910949733	17.35333298				
No. 75	0.397812059	1.789044927	17.05731712				
No. 76	0.38670279	1.893313467	17.50995039				
No. 77	0.386963562	1.890762542	17.49902585				
No. 78	0.387612359	1.884438206	17.47190994				
No. 79	0.390094736	1.86053119	17.36899898				
No. 80	0.405057894	1.684201703	16.77555485				