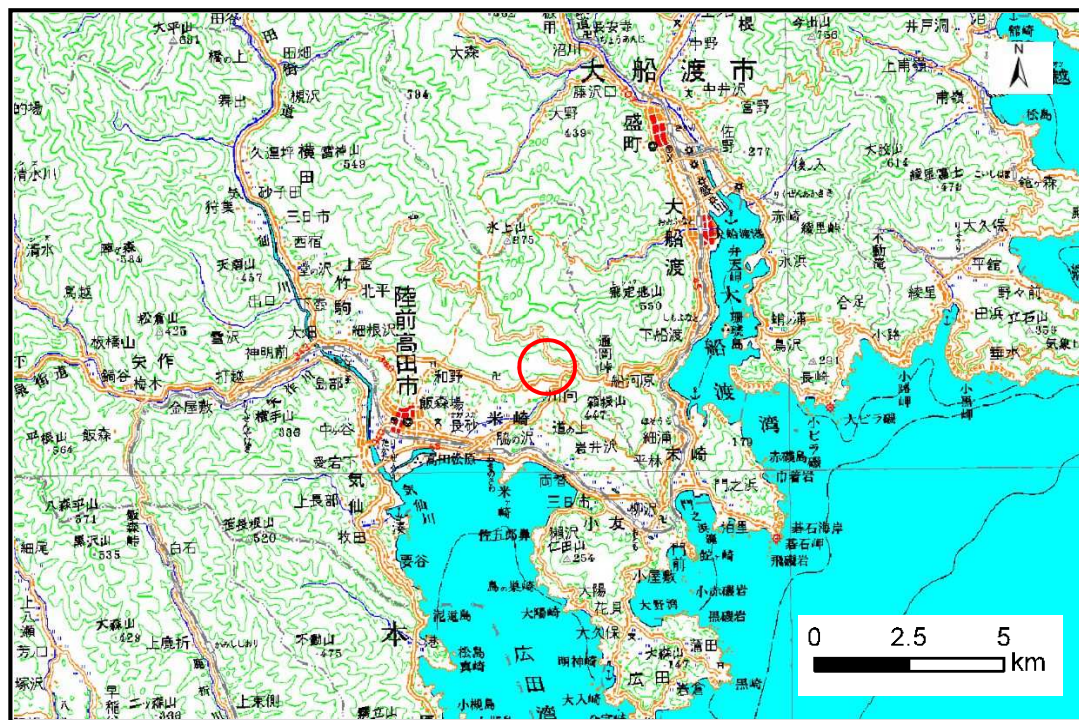


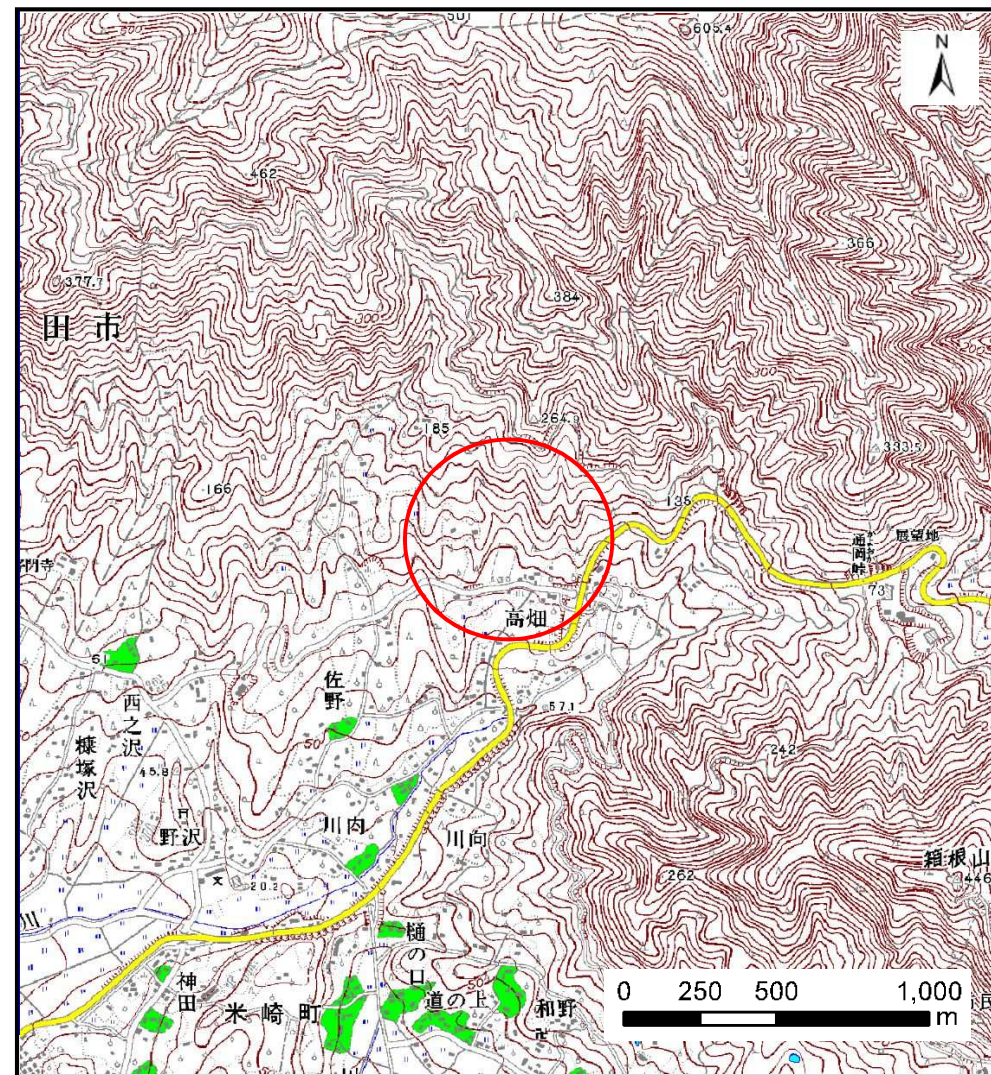
土砂災害防止に関する基礎調査(土石流)

表紙 位置,位置図

自然現象の種類	土石流
溪流番号	A168110
水系名	浜田川
河川名	浜田川
溪流名	高畑の沢(3)
所在	陸前高田市米崎町字高畑
調査機関	沿岸広域振興局土木部 大船渡土木センター



位置図(S=1:200,000)



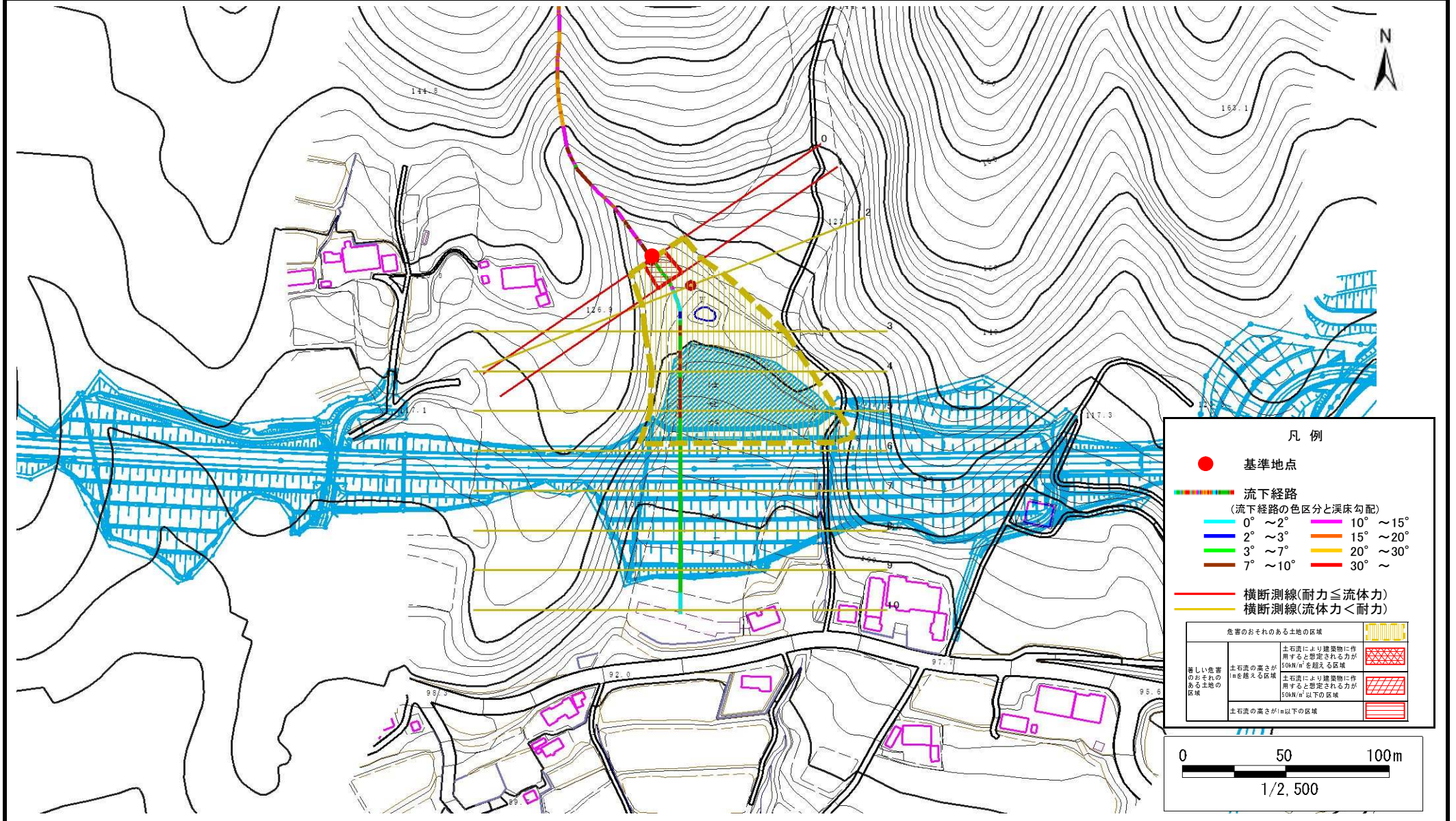
概況図(S=1:25,000)

土石流区域調査

様式3-1 危害のおそれのある土地、著しい危害のおそれのある土地の設定図

調査年度 平成26年度

溪流の位置	溪流番号	A168110	溪流名	高畑の沢(3)	所在地	陸前高田市米崎町字高畑
-------	------	---------	-----	---------	-----	-------------



凡例

- 基準地点
- 流下経路
(流下経路の色区分と渓床勾配)
 - 0° ~ 2°
 - 2° ~ 3°
 - 3° ~ 7°
 - 7° ~ 10°
 - 10° ~ 15°
 - 15° ~ 20°
 - 20° ~ 30°
 - 30° ~
- 横断測線(耐力 ≤ 流体力)
- 横断測線(流体力 < 耐力)

危害のおそれのある土地の区域	
著しい危害のおそれのある土地の区域	土石流により建築物に作用すると想定される力が 50kN/m ² を超える区域
	土石流により建築物に作用すると想定される力が 50kN/m ² 以下の区域
	土石流の高さが 1m 以下の区域

0 50 100m
1/2,500

土石流区域調査書

様式3-2 建築物に作用すると想定される衝撃に関する事項

調査年度	平成26年度
------	--------

溪流の位置	溪流番号	A168110	溪流名	高畑の沢(3)	所在地	陸前高田市米崎町字高畑
-------	------	---------	-----	---------	-----	-------------

横断測線番号	土石流の高さh(m)	土石流の流体力F _d (kN/m ²)	建築物の耐力P ₂ (kN/m ²)	横断測線番号	土石流の高さh(m)	土石流の流体力F _d (kN/m ²)	建築物の耐力P ₂ (kN/m ²)
No.0	0.62	24.21	11.30				
No.1	0.49	16.47	13.96				
No.2	0.41	12.76	16.31				
No.3	0.36	9.52	18.38				
No.4	0.35	8.43	19.19				
No.5	0.32	6.95	20.35				
No.6	0.31	5.59	21.42				
No.7	0.29	4.28	22.28				
No.8	0.29	3.93	22.43				
No.9	0.29	3.63	22.52				
No.10	0.29	2.97	22.50				