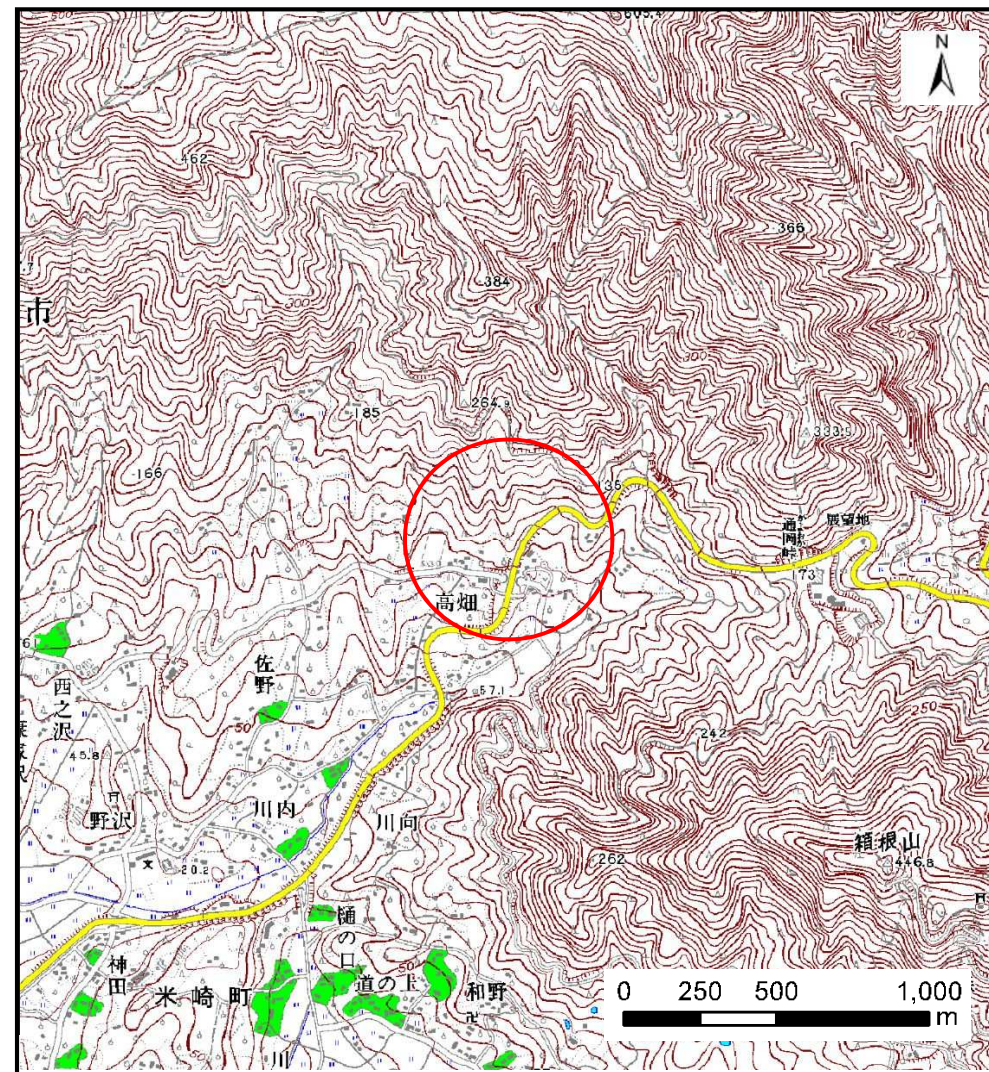
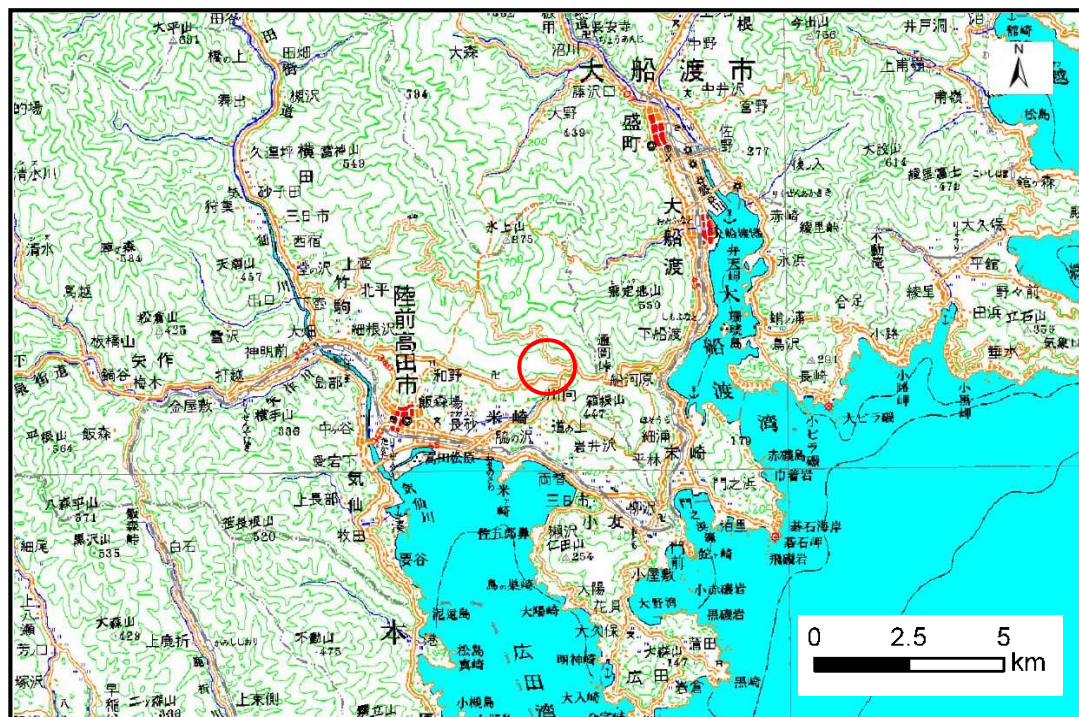


土砂災害防止に関する基礎調査(土石流)

表紙 位置,位置図

自然現象の種類	土石流
溪流番号	A168109
水系名	浜田川
河川名	浜田川
溪流名	高畑の沢(2)
所在地	陸前高田市米崎町字高畑
調査機関	沿岸広域振興局土木部 大船渡土木センター



土石流区域調書

様式 3-1 危害のおそれのある土地、著しい危害のおそれのある土地の設定図

調査年度 平成26年度

溪流の位置

溪流番号

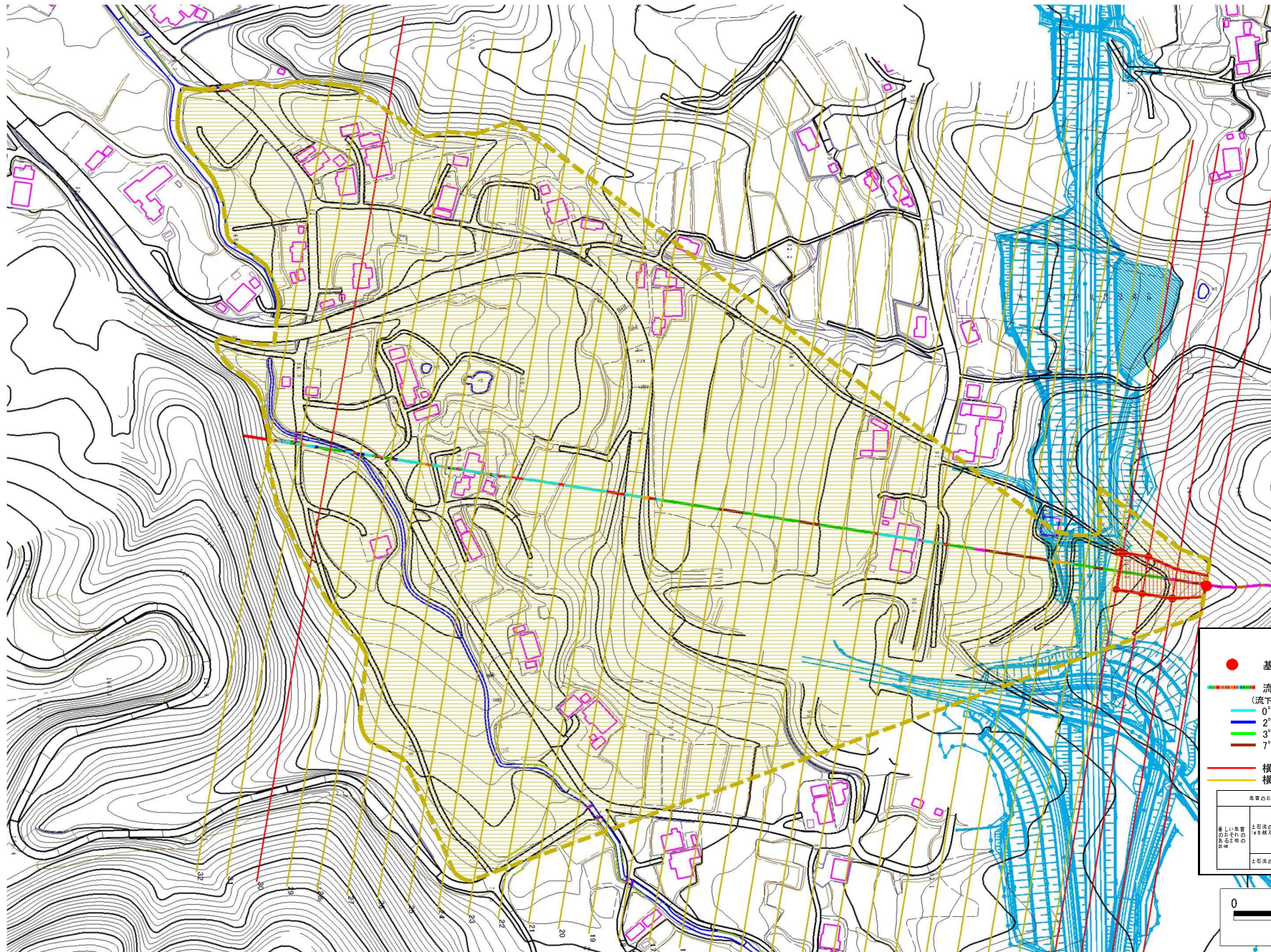
A168109

溪流名

高畑の沢(2)

所在地

陸前高田市米崎町字高畑

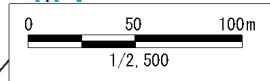


凡例

- 基準地点
- 流下経路
(流下経路の色区分と流域勾配)

0° ~ 2°	10° ~ 15°
2° ~ 3°	15° ~ 20°
3° ~ 7°	20° ~ 30°
7° ~ 10°	30° ~
- 横断測線(耐力 ≤ 流体力)
- 横断測線(流体力 < 耐力)

危害のおそれのある土地の図例	
著しい危害のおそれのある土地の図例	土石流の高さが保土壁に作用する高さ(104) mを超えたる区域
危害のおそれのある土地の図例	土石流の高さが保土壁に作用する高さ(104) m以下たる区域
土石流の高さが保土壁に作用する高さ(104) m以下たる区域	土石流の高さが保土壁に作用する高さ(104) m以下たる区域



土石流区域調査

様式3-2 建築物に作用すると想定される衝撃に関する事項

調査年度	平成26年度
------	--------

溪流の位置	溪流番号	A168109	溪流名	高畑の沢(2)	所在地	陸前高田市米崎町字高畑
-------	------	---------	-----	---------	-----	-------------

横断測線番号	土石流の高さh(m)	土石流の流体力Fd(kN/m ²)	建築物の耐力P2(kN/m ²)	横断測線番号	土石流の高さh(m)	土石流の流体力Fd(kN/m ²)	建築物の耐力P2(kN/m ²)
No.0	0.76	22.63	9.58	No.27	0.43	4.85	15.66
No.1	0.54	14.58	12.83	No.28	0.44	4.72	15.47
No.2	0.54	14.31	12.85	No.29	0.58	6.61	12.05
No.3	0.52	13.23	13.13	No.30	1.03	18.91	7.49
No.4	0.52	13.05	13.18	No.31	0.55	5.80	12.61
No.5	0.51	11.82	13.51	No.32	0.57	5.41	12.23
No.6	0.51	11.95	13.57				
No.7	0.51	11.87	13.54				
No.8	0.50	11.40	13.61				
No.9	0.49	10.07	13.95				
No.10	0.49	9.93	13.98				
No.11	0.48	8.43	14.30				
No.12	0.47	8.10	14.36				
No.13	0.47	7.89	14.40				
No.14	0.47	7.88	14.40				
No.15	0.47	7.98	14.48				
No.16	0.47	7.09	14.50				
No.17	0.47	6.77	14.52				
No.18	0.47	6.63	14.53				
No.19	0.47	6.32	14.54				
No.20	0.49	3.71	13.86				
No.21	0.44	4.66	15.37				
No.22	0.46	4.31	14.84				
No.23	0.45	4.40	14.98				
No.24	0.44	4.76	15.54				
No.25	0.43	4.85	15.66				
No.26	0.44	4.64	15.34				