

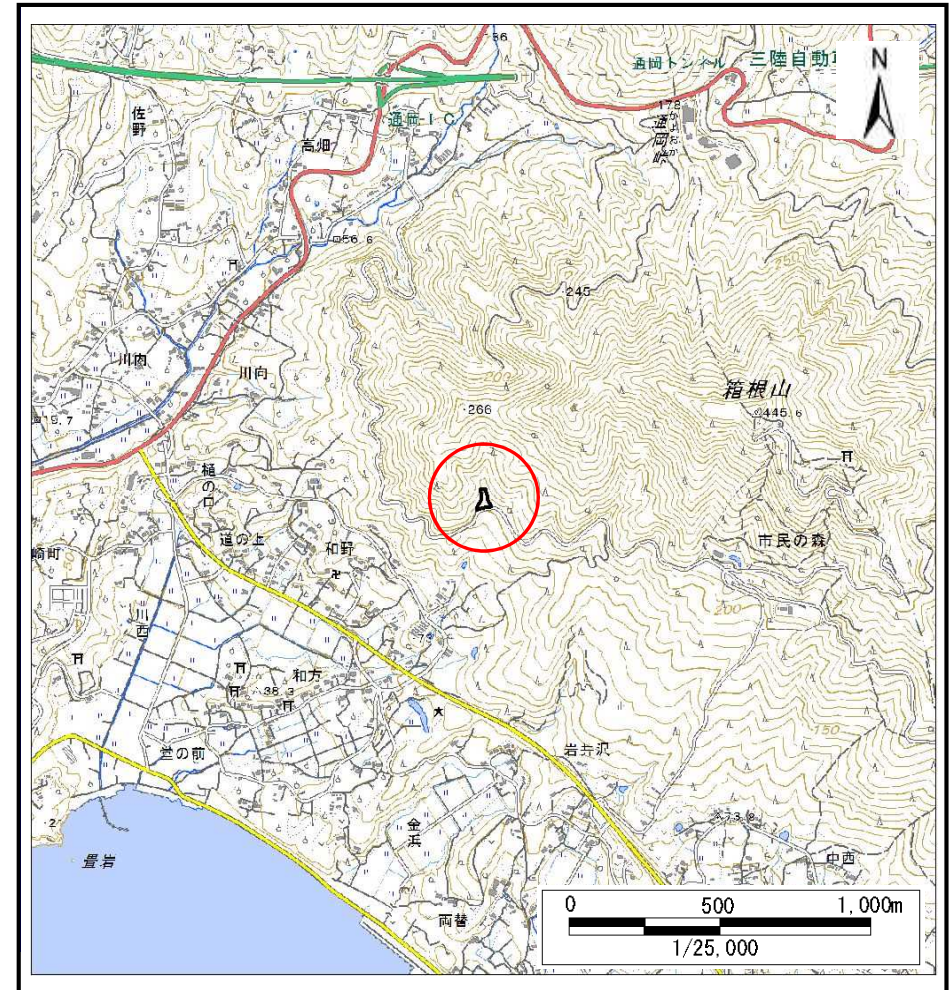
土砂災害防止に関する基礎調査(土石流)

表紙 概況、位置図

自然現象の種類	土石流
溪流番号	A168059
水系名	-
河川名	-
溪流名	和方の沢(2)
所在	陸前高田市米崎町字和方
調査機関	岩手県沿岸広域振興局土木部大船渡土木センター



概況図(S=1:200,000)



位置図(S=1:25,000)

国土地理院の電子地形図200000『一関』及び電子地形図25000『大船渡、陸前広田、今泉、鹿折』を掲載

岩手県

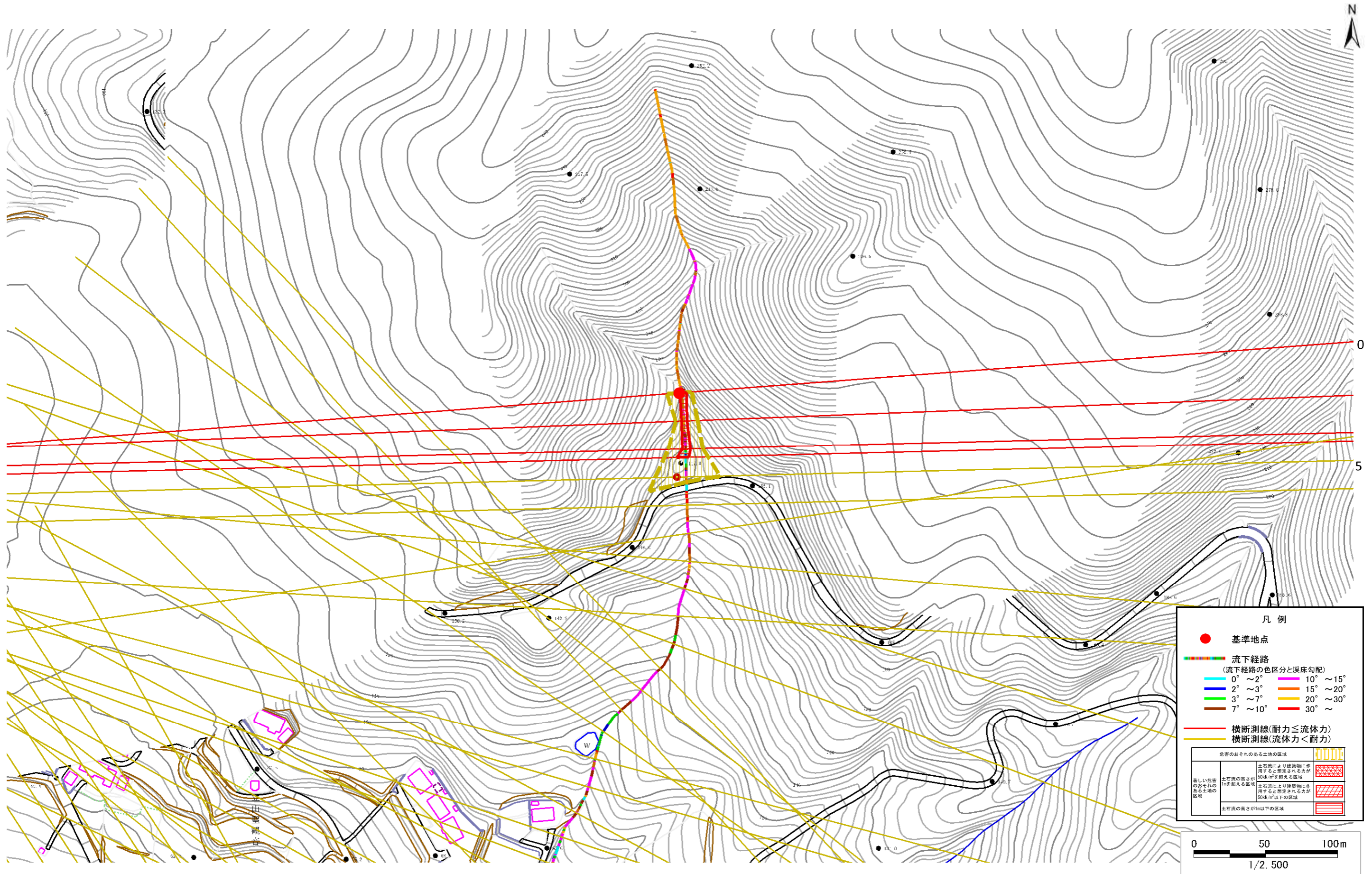
土石流区域調査

様式3-1 危害のおそれのある土地、著しい危害のおそれのある土地の設定図 (A3)

調査年度

平成30年度

溪流の位置 溪流番号 A168059 溪流名 和方の沢(2) 所在地 陸前高田市米崎町字和方



土石流区域調査

様式3-2 建築物に作用すると想定される衝撃に関する事項

						調査年度	平成30年度
溪流の位置		溪流番号	A168059	溪流名	和方の沢(2)	所在地	陸前高田市米崎町字和方
横断測線番号	土石流の高さh(m)	土石流の流体力Fd(kN/m ²)	建築物の耐力P2(kN/m ²)	横断測線番号	土石流の高さh(m)	土石流の流体力Fd(kN/m ²)	建築物の耐力P2(kN/m ²)
No.0	0.59	32.55	11.90	No.27	0.39	6.49	16.97
No.1	0.67	37.55	10.64	No.28	0.23	2.76	28.03
No.2	0.54	26.07	12.87	No.29	0.23	2.73	28.04
No.3	0.43	18.65	15.79	No.30	0.22	2.88	28.73
No.4	0.33	11.83	20.04	No.31	0.22	2.92	28.92
No.5	0.23	6.64	28.11	No.32	0.22	2.97	29.19
No.6	0.25	7.64	25.44	No.33	0.23	2.56	28.10
No.7	0.28	8.57	23.55	No.34	0.23	2.45	28.11
No.8	0.28	8.54	23.51	No.35	0.23	2.00	27.90
No.9	0.26	7.22	25.36	No.36	0.22	2.15	28.84
No.10	0.24	5.97	26.57	No.37	0.23	2.07	28.32
No.11	0.22	4.43	29.72	No.38	0.22	2.13	28.72
No.12	0.23	4.60	27.68	No.39	0.23	2.09	28.50
No.13	0.23	4.37	28.10	No.40	0.30	2.96	21.64
No.14	0.22	4.56	28.68	No.41	0.25	1.79	25.92
No.15	0.23	4.52	28.56	No.42	0.25	1.59	25.45
No.16	0.30	6.19	21.65	No.43	0.25	1.61	25.55
No.17	0.23	3.98	28.31	No.44	0.25	1.63	25.75
No.18	0.34	6.58	19.54	No.45	0.24	1.75	26.63
No.19	0.23	3.71	28.38	No.46	0.26	1.40	24.79
No.20	0.22	3.55	28.61	No.47	0.25	1.48	25.50
No.21	0.31	5.40	21.52	No.48	0.26	1.46	25.33
No.22	0.23	3.34	28.38	No.49	0.27	1.28	24.31
No.23	0.22	3.49	28.99	No.50	0.28	1.03	22.93
No.24	0.22	3.42	28.72	No.51	0.27	1.18	24.38
No.25	0.22	3.45	28.83	No.52	0.27	1.16	24.24
No.26	0.32	5.11	20.66	No.53	0.26	1.21	24.69

土石流区域調書

様式3-2 建築物に作用すると想定される衝撃に関する事項

調査年度	平成30年度
------	--------

溪流の位置	溪流番号	A168059	溪流名	和方の沢(2)	所在地	陸前高田市米崎町字和方
-------	------	---------	-----	---------	-----	-------------

横断測線番号	土石流の高さh(m)	土石流の流体力Fd(kN/m ²)	建築物の耐力P2(kN/m ²)	横断測線番号	土石流の高さh(m)	土石流の流体力Fd(kN/m ²)	建築物の耐力P2(kN/m ²)
No.54	0.26	1.28	25.38	No.81	0.31	0.84	21.46
No.55	0.26	1.21	24.72	No.82	0.30	0.88	21.96
No.56	0.26	1.26	25.20	No.83	0.29	0.91	22.36
No.57	0.26	1.22	24.83	No.84	0.34	0.62	19.23
No.58	0.27	1.14	23.98				
No.59	0.26	1.26	25.20				
No.60	0.26	1.25	25.11				
No.61	0.27	1.18	24.46				
No.62	0.26	1.22	24.83				
No.63	0.26	1.21	24.68				
No.64	0.27	1.18	24.44				
No.65	0.26	1.23	24.95				
No.66	0.25	1.28	25.42				
No.67	0.26	1.19	24.55				
No.68	0.25	1.29	25.48				
No.69	0.27	1.17	24.29				
No.70	0.25	1.33	25.80				
No.71	0.26	1.26	25.22				
No.72	0.27	1.12	23.78				
No.73	0.30	0.92	22.12				
No.74	0.27	1.07	23.75				
No.75	0.28	1.05	23.54				
No.76	0.28	1.02	23.28				
No.77	0.29	0.99	22.86				
No.78	0.29	0.97	22.64				
No.79	0.27	1.11	24.20				
No.80	0.30	0.88	21.78				