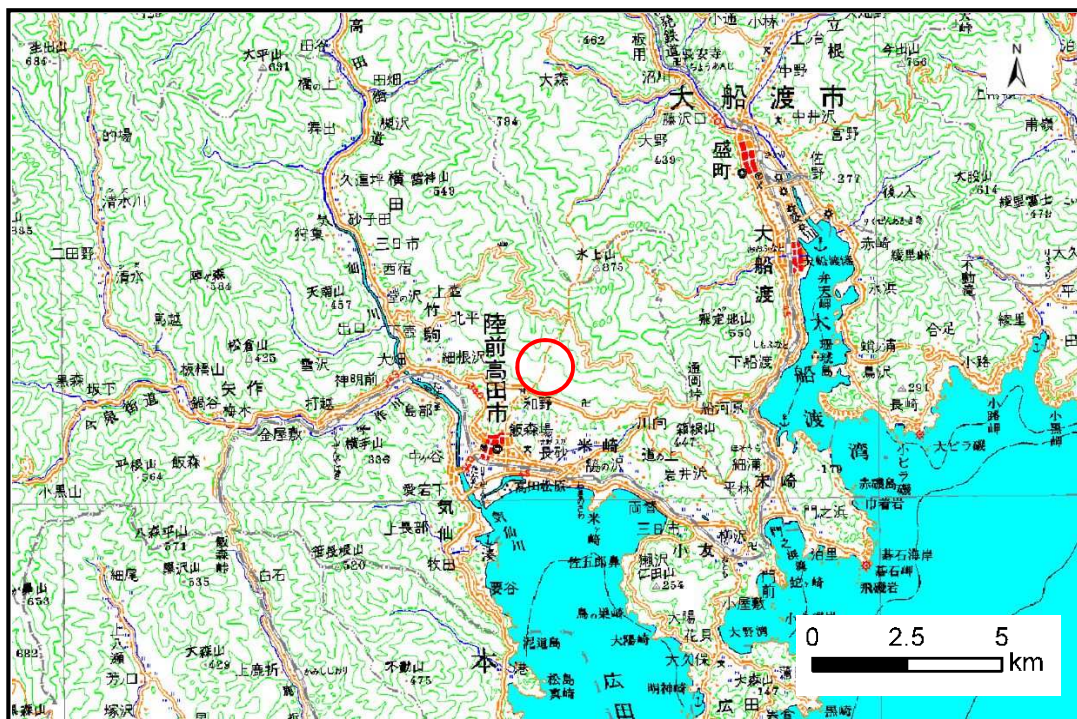


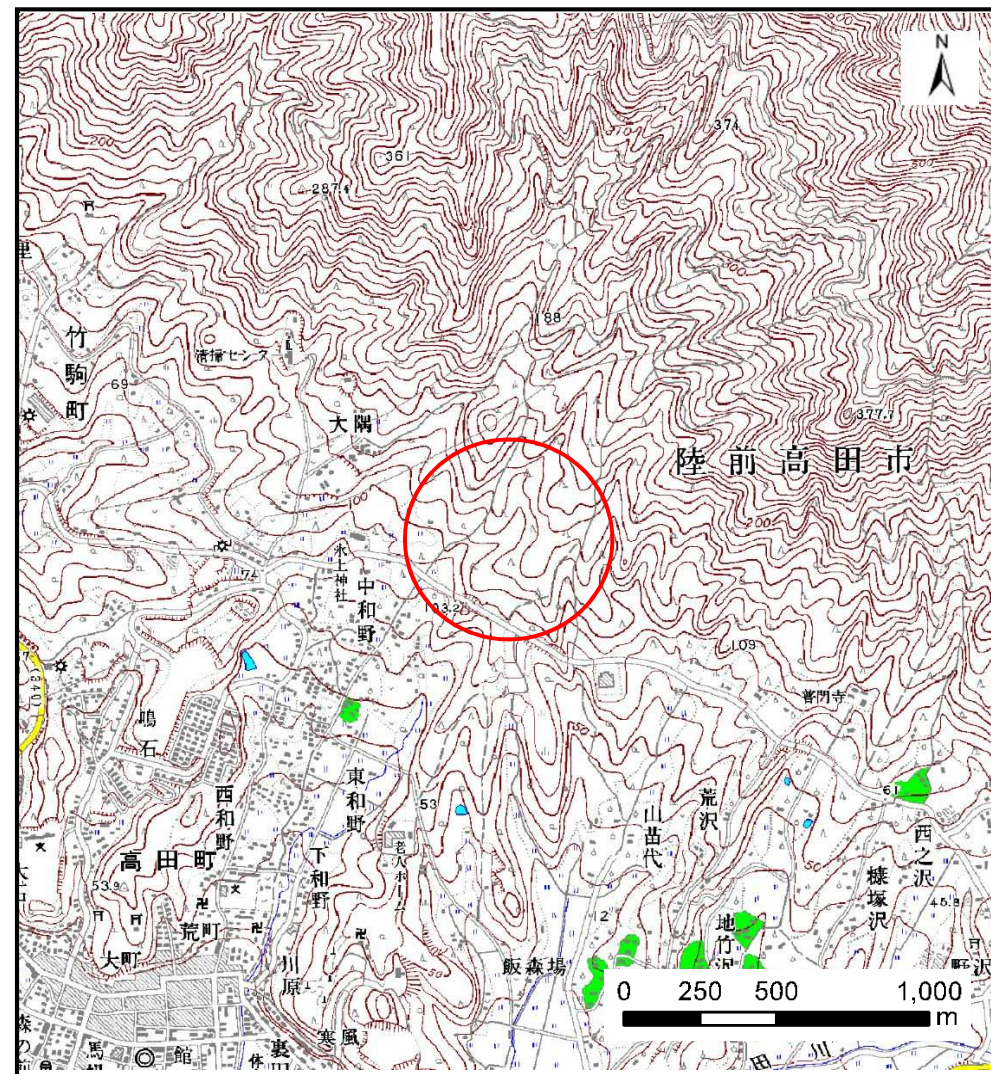
土砂災害防止に関する基礎調査(土石流)

表紙 位置,位置図

自然現象の種類	土石流
溪流番号	A168053
水系名	気仙川
河川名	気仙川
溪流名	和野川
所在地	陸前高田市高田町字東和野
調査機関	沿岸広域振興局土木部 大船渡土木センター



位置図(S=1:200,000)



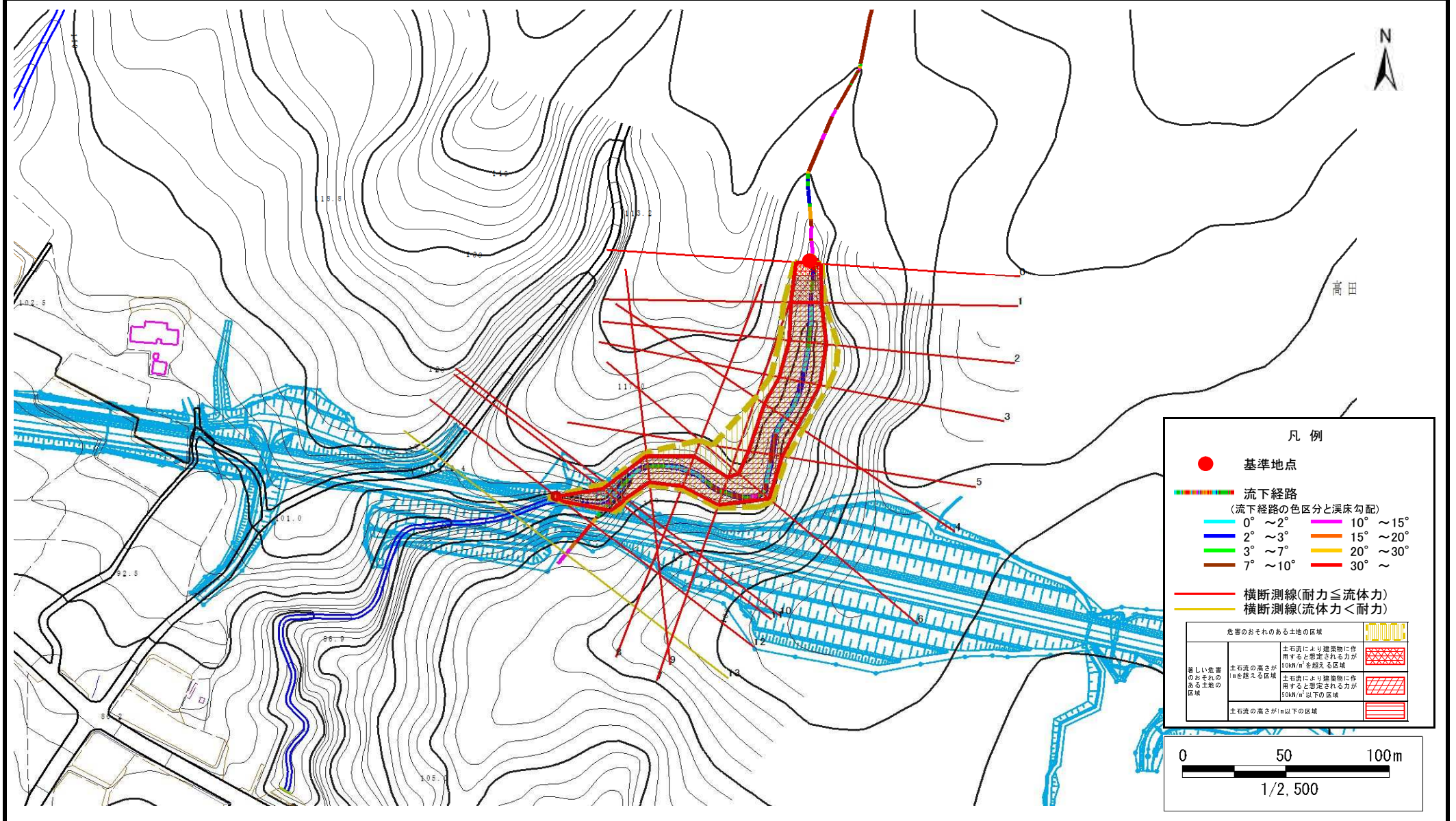
概況図(S=1:25,000)

土石流区域調査

様式3-1 危害のおそれのある土地、著しい危害のおそれのある土地の設定図

調査年度 平成26年度

溪流の位置	溪流番号	A168053	溪流名	和野川	所在地	陸前高田市高田町字東和野
-------	------	---------	-----	-----	-----	--------------



凡例

- 基準地点
- 流下経路
(流下経路の色区分と渓床勾配)
 - 0° ~ 2°
 - 2° ~ 3°
 - 3° ~ 7°
 - 7° ~ 10°
 - 10° ~ 15°
 - 15° ~ 20°
 - 20° ~ 30°
 - 30° ~
- 横断測線(耐力≧流体力)
- 横断測線(流体力<耐力)

危害のおそれのある土地の区域	
著しい危害のおそれのある土地の区域	土石流の高さが10を超える区域 土石流により建築物に作用すると想定される力が50kN/m ² を超える区域
	土石流の高さが50kN/m ² 以下の区域
	土石流の高さが10以下の区域

0 50 100m
1/2,500

土石流区域調査

様式3-2 建築物に作用すると想定される衝撃に関する事項

調査年度	平成26年度
------	--------

渓流の位置	渓流番号	A168053	渓流名	和野川	所在地	陸前高田市高田町字東和野
-------	------	---------	-----	-----	-----	--------------

横断測線番号	土石流の高さh(m)	土石流の流体力Fd(kN/m ²)	建築物の耐力P2(kN/m ²)	横断測線番号	土石流の高さh(m)	土石流の流体力Fd(kN/m ²)	建築物の耐力P2(kN/m ²)
No.0	2.25	71.83	4.67				
No.1	1.95	52.64	4.95				
No.2	1.73	42.62	5.26				
No.3	1.61	36.86	5.48				
No.4	1.62	32.66	5.46				
No.5	1.81	35.19	5.13				
No.6	1.64	28.19	5.42				
No.7	1.97	34.00	4.92				
No.8	1.86	28.41	5.07				
No.9	2.14	27.92	4.76				
No.10	2.53	27.26	4.54				
No.11	2.43	25.46	4.58				
No.12	1.16	7.00	6.82				
No.13	0.00	0.00	0.00				