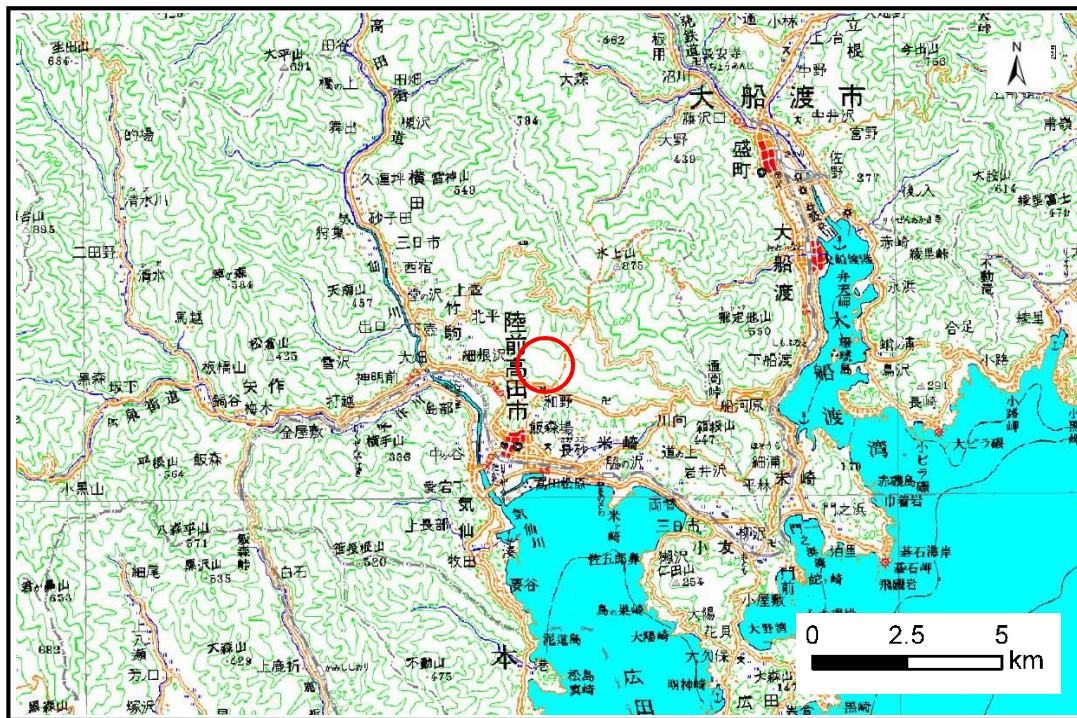


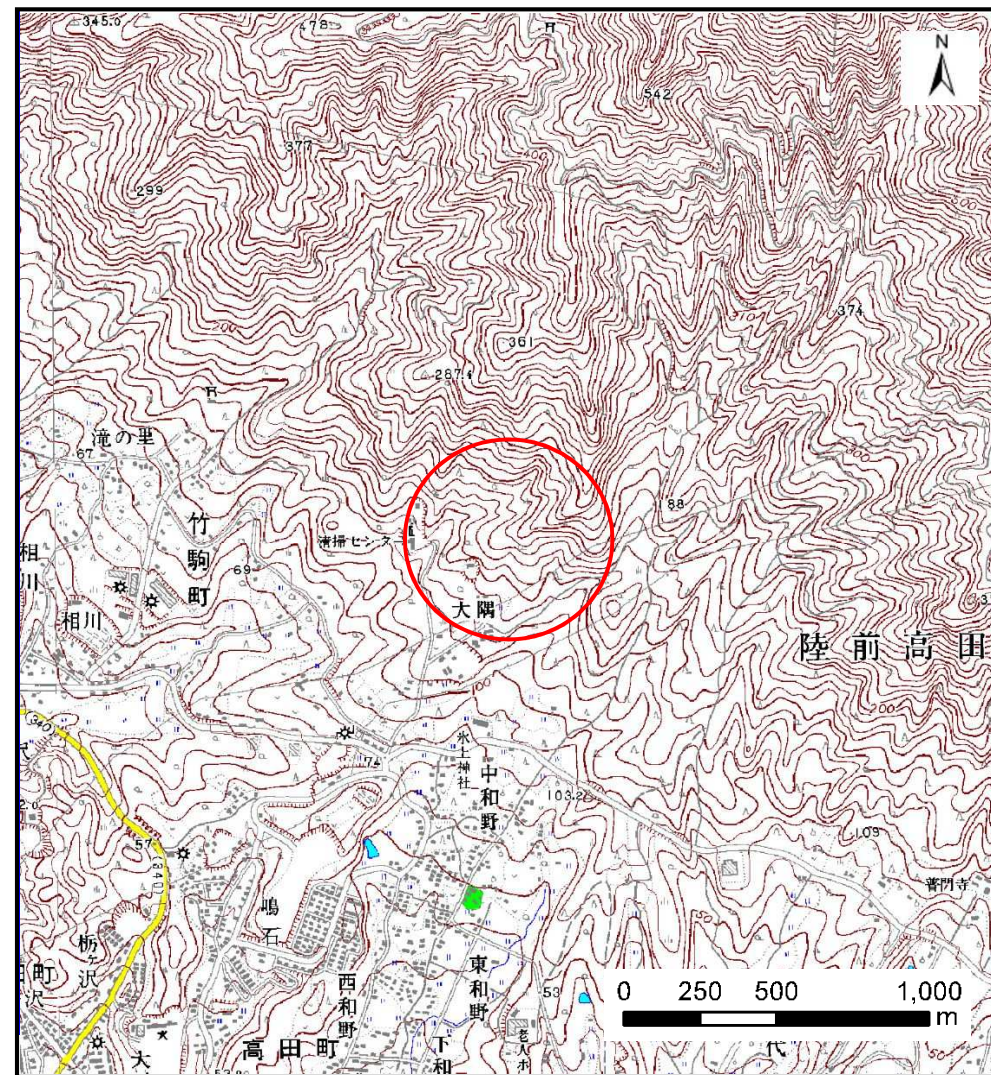
土砂災害防止に関する基礎調査(土石流)

表紙 位置,位置図

自然現象の種類	土石流
溪流番号	A168051
水系名	気仙川
河川名	気仙川
溪流名	相川の沢(2)
所在	陸前高田市竹駒町字相川
調査機関	沿岸広域振興局土木部 大船渡土木センター



位置図(S=1:200,000)

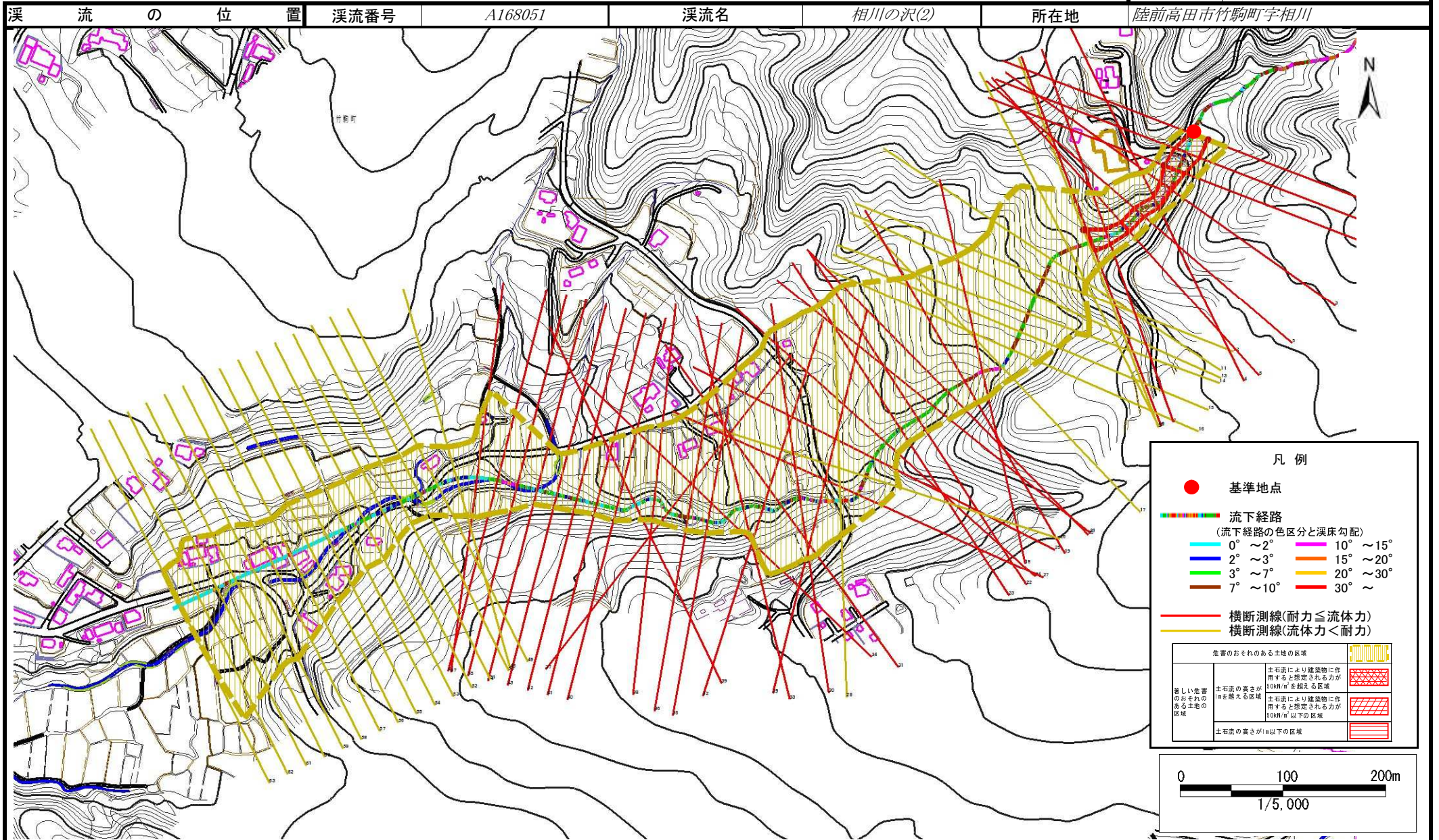


概況図(S=1:25,000)

土石流区域調査

様式3-1 危害のおそれのある土地、著しい危害のおそれのある土地の設定図

調査年度 平成26年度

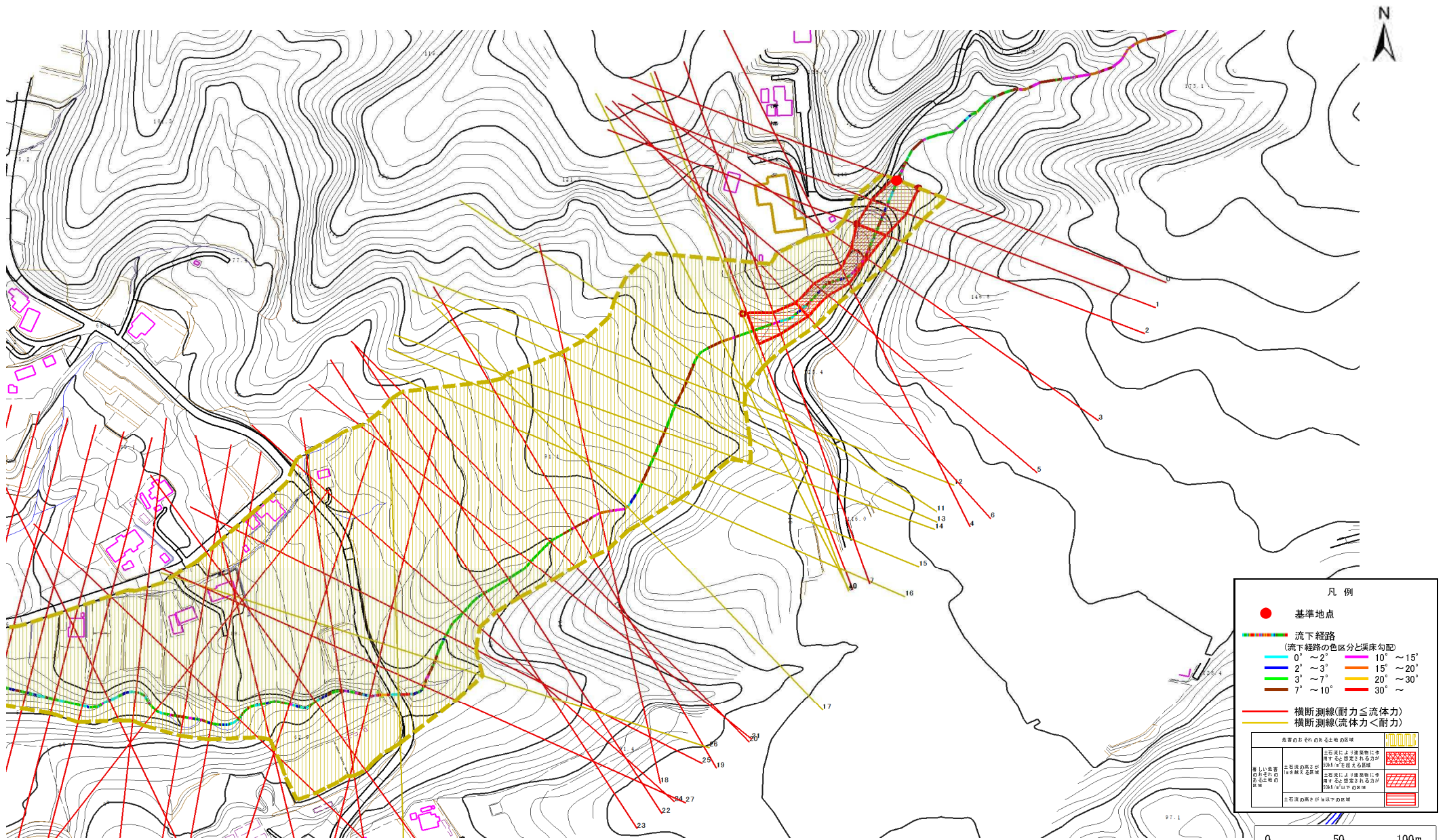


土石流区域調査

様式3-1 危害のおそれのある土地、著しい危害のおそれのある土地の設定図

調査年度 平成26年度

溪流の位置	溪流番号	A168051	溪流名	相川の沢(2)	所在地	陸前高田市竹駒町字相川
-------	------	---------	-----	---------	-----	-------------



凡例

- 基準地点
- 流下経路 (流下経路の色区分と溪床勾配)
 - 0° ~ 2°
 - 2° ~ 3°
 - 3° ~ 7°
 - 7° ~ 10°
 - 10° ~ 15°
 - 15° ~ 20°
 - 20° ~ 30°
 - 30° ~
- 横断測線(耐力 ≤ 流体力)
- 横断測線(流体力 < 耐力)

危害のおそれのある土地の区域	土石流の高さが保たれる区域	土石流の高さが保たれない区域
著しい危害のおそれのある土地の区域	土石流の高さが保たれる区域	土石流の高さが保たれない区域

0 50 100m
1/2,500

土石流区域調査

様式3-2 建築物に作用すると想定される衝撃に関する事項

調査年度 平成26年度

溪流の位置	溪流番号	A168051	溪流名	相川の沢(2)	所在地	陸前高田市竹駒町字相川	
横断測線番号	土石流の高さh(m)	土石流の流体力Fd(kN/m ²)	建築物の耐力P2(kN/m2)	横断測線番号	土石流の高さh(m)	土石流の流体力Fd(kN/m ²)	建築物の耐力P2(kN/m2)
No.0	0.65	13.63	10.88	No.27	0.89	15.61	8.36
No.1	0.70	12.35	10.17	No.28	0.71	7.35	10.08
No.2	0.66	11.19	10.77	No.29	1.11	16.24	7.04
No.3	1.05	19.25	7.38	No.30	1.16	16.62	6.84
No.4	1.09	21.02	7.16	No.31	1.18	16.59	6.74
No.5	1.06	18.54	7.30	No.32	1.06	13.83	7.31
No.6	1.08	18.31	7.21	No.33	1.08	13.88	7.19
No.7	0.94	14.12	8.04	No.34	1.04	13.26	7.39
No.8	0.74	10.37	9.74	No.35	1.01	11.97	7.59
No.9	0.68	9.20	10.51	No.36	0.82	9.25	8.92
No.10	0.67	9.36	10.59	No.37	0.94	10.11	8.05
No.11	0.67	9.31	10.57	No.38	0.93	13.76	8.10
No.12	0.65	9.87	10.84	No.39	1.15	12.69	6.86
No.13	0.66	9.55	10.68	No.40	1.20	12.45	6.67
No.14	0.66	9.58	10.70	No.41	1.19	11.97	6.69
No.15	0.68	9.20	10.51	No.42	1.15	10.91	6.86
No.16	0.67	9.49	10.65	No.43	1.11	10.49	7.05
No.17	0.67	9.53	10.67	No.44	1.09	9.78	7.17
No.18	0.87	15.89	8.51	No.45	1.30	11.62	6.31
No.19	0.79	14.66	9.28	No.46	1.26	12.88	6.42
No.20	0.83	15.33	8.91	No.47	1.09	9.36	7.13
No.21	0.86	15.68	8.65	No.48	0.96	6.46	7.88
No.22	0.99	18.73	7.69	No.49	0.79	5.12	9.20
No.23	1.08	20.47	7.19	No.50	0.77	5.41	9.41
No.24	1.03	18.71	7.44	No.51	0.79	5.22	9.28
No.25	0.91	15.45	8.21	No.52	0.78	5.25	9.30
No.26	0.66	9.71	10.76	No.53	0.76	5.53	9.50

