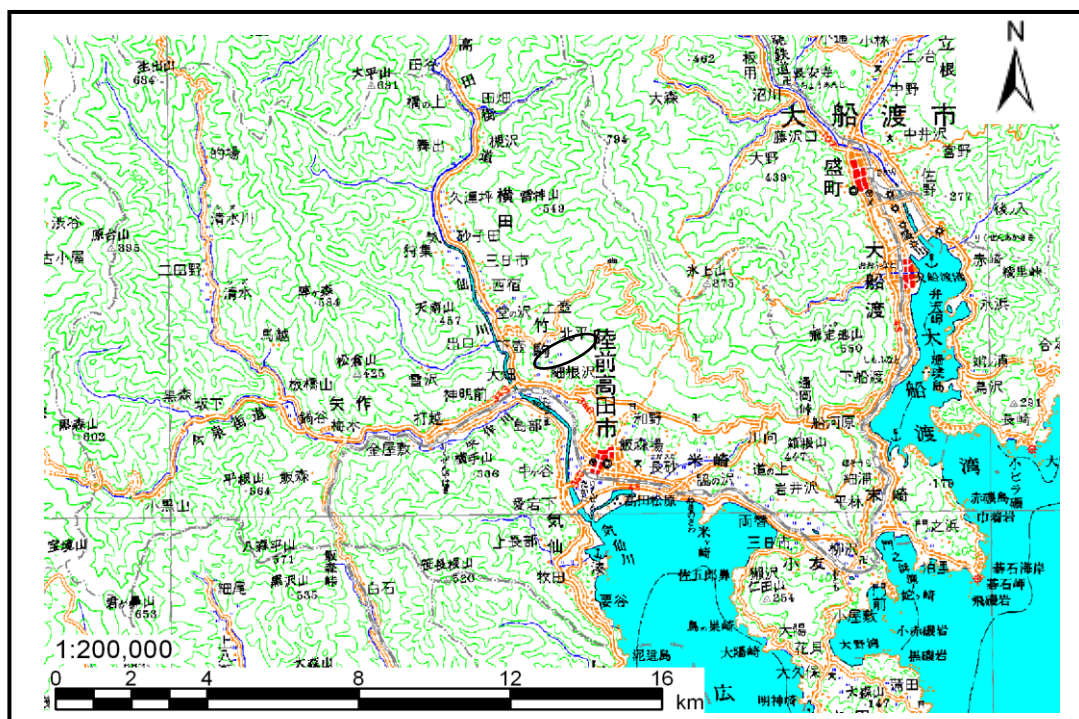


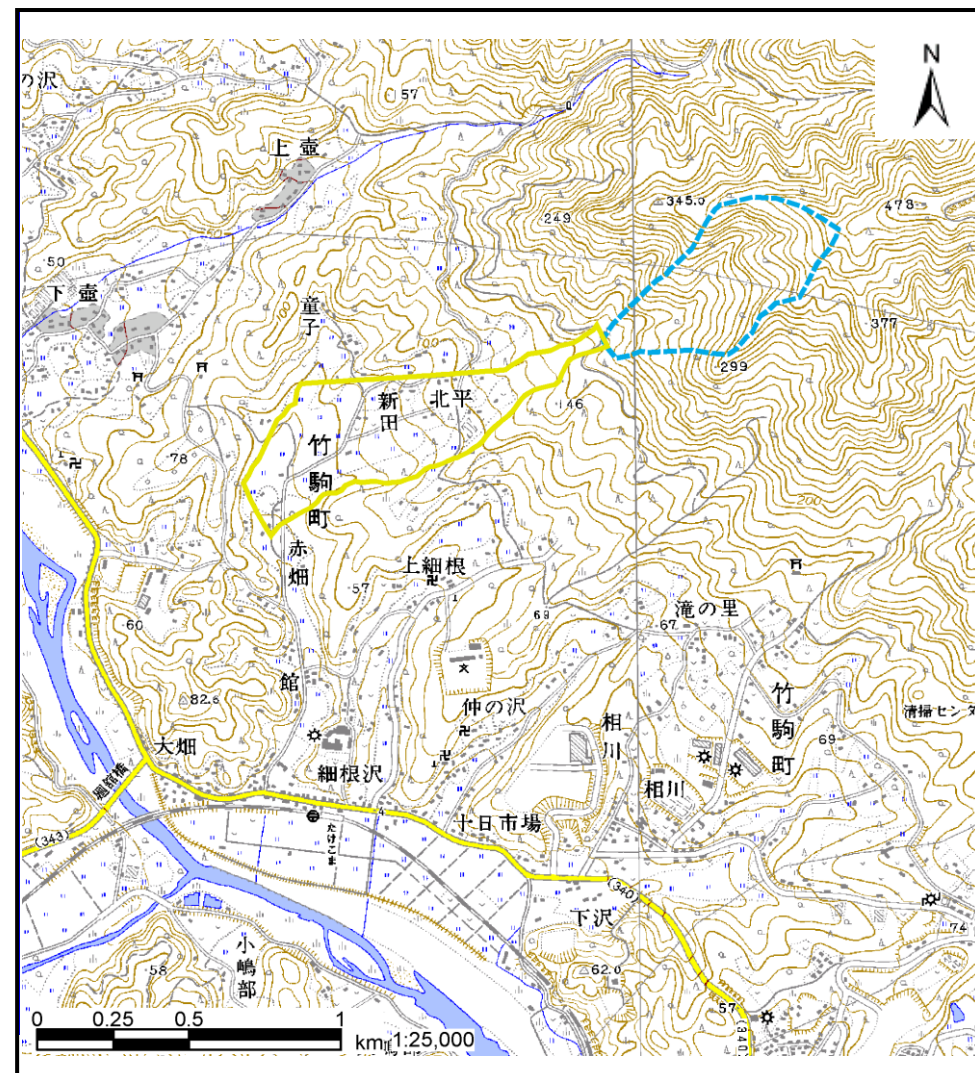
土砂災害防止に関する基礎調査(土石流)

表紙 位置,位置図

自然現象の種類	土石流
溪流番号	A168049
水系名	気仙川
河川名	気仙川
溪流名	赤畑の沢
所在地	陸前高田市竹駒町字赤畑
調査機関	岩手県大船渡地方振興局



位置図(S=1:200,000)



位置図(S=1:25,000)

土石流区域調査

様式3-1 危害のおそれのある土地、著しい危害のおそれのある土地の設定図(全体図)

調査年度

平成17年度

溪流の位置

溪流番号

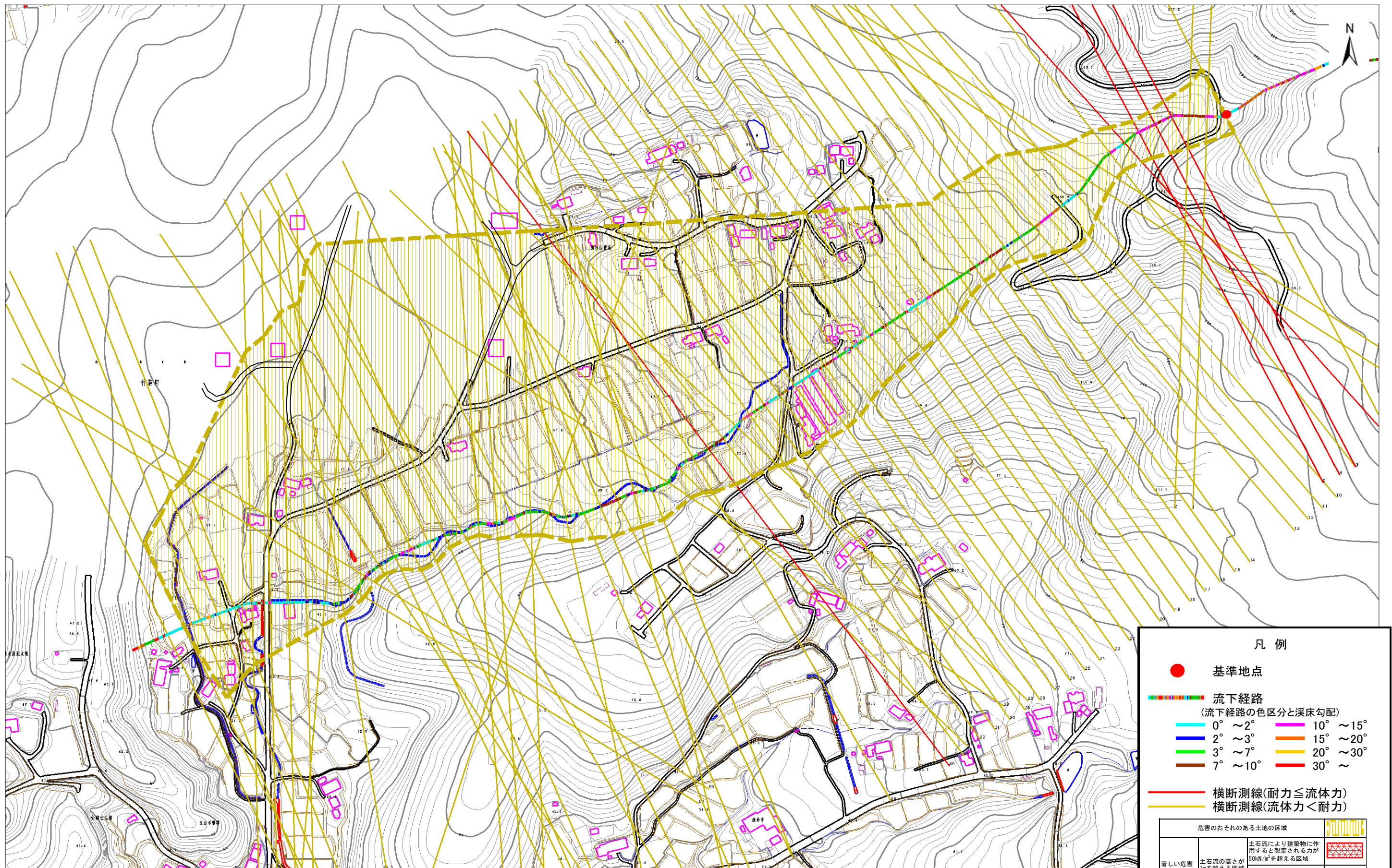
A168049

溪流名

赤畑の沢

所在地

陸前高田市竹駒町字赤畑



1/4,000



凡例

- 基準地点
- 流下経路
(流下経路の色区分と溪床勾配)
- 0° ~ 2° 10° ~ 15°
- 2° ~ 3° 15° ~ 20°
- 3° ~ 7° 20° ~ 30°
- 7° ~ 10° 30° ~
- 横断測線(耐力 ≤ 流体力)
- 横断測線(流体力 < 耐力)

危害のおそれのある土地の区域		
著しい危害のおそれのある土地の区域	土石流の高さが1mを超える区域	土石流により建築物に作用すると想定される力が50kN/m ² を超える区域
	土石流の高さが1m以下の区域	土石流により建築物に作用すると想定される力が50kN/m ² 以下の区域

土石流区域調査

様式3-1 危害のおそれのある土地、著しい危害のおそれのある土地の設定図(1/2)

調査年度

平成17年度

溪流の位置

溪流番号

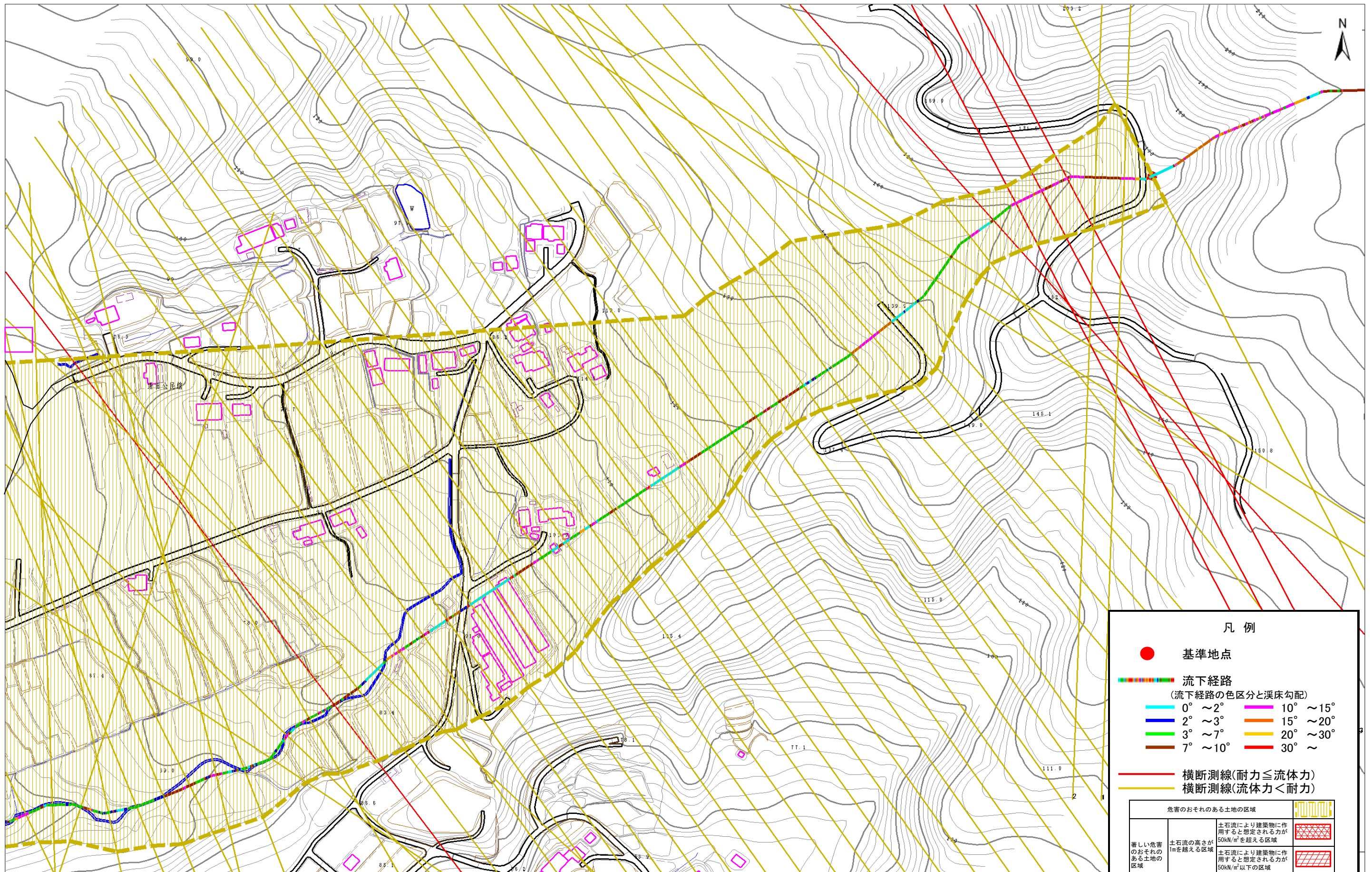
A168049

溪流名

赤畑の沢

所在地

陸前高田市竹駒町字赤畑



凡例

- 基準地点
- 流下経路
(流下経路の色区分と溪床勾配)
- 0° ~ 2°
- 2° ~ 3°
- 3° ~ 7°
- 7° ~ 10°
- 10° ~ 15°
- 15° ~ 20°
- 20° ~ 30°
- 30° ~
- 横断測線(耐力 ≤ 流体力)
- 横断測線(流体力 < 耐力)

危害のおそれのある土地の区域		
著しい危害のおそれのある土地の区域	土石流により建築物に作用すると想定される力が50kN/m ² を超える区域	
	土石流の高さが1mを超える区域	
	土石流により建築物に作用すると想定される力が50kN/m ² 以下の区域	
	土石流の高さが1m以下の区域	

1/2,500 0 1 × 100m

土石流区域調書

様式3-1 危害のおそれのある土地、著しい危害のおそれのある土地の設定図(2/2)

調査年度

平成17年度

溪流の位置

溪流番号

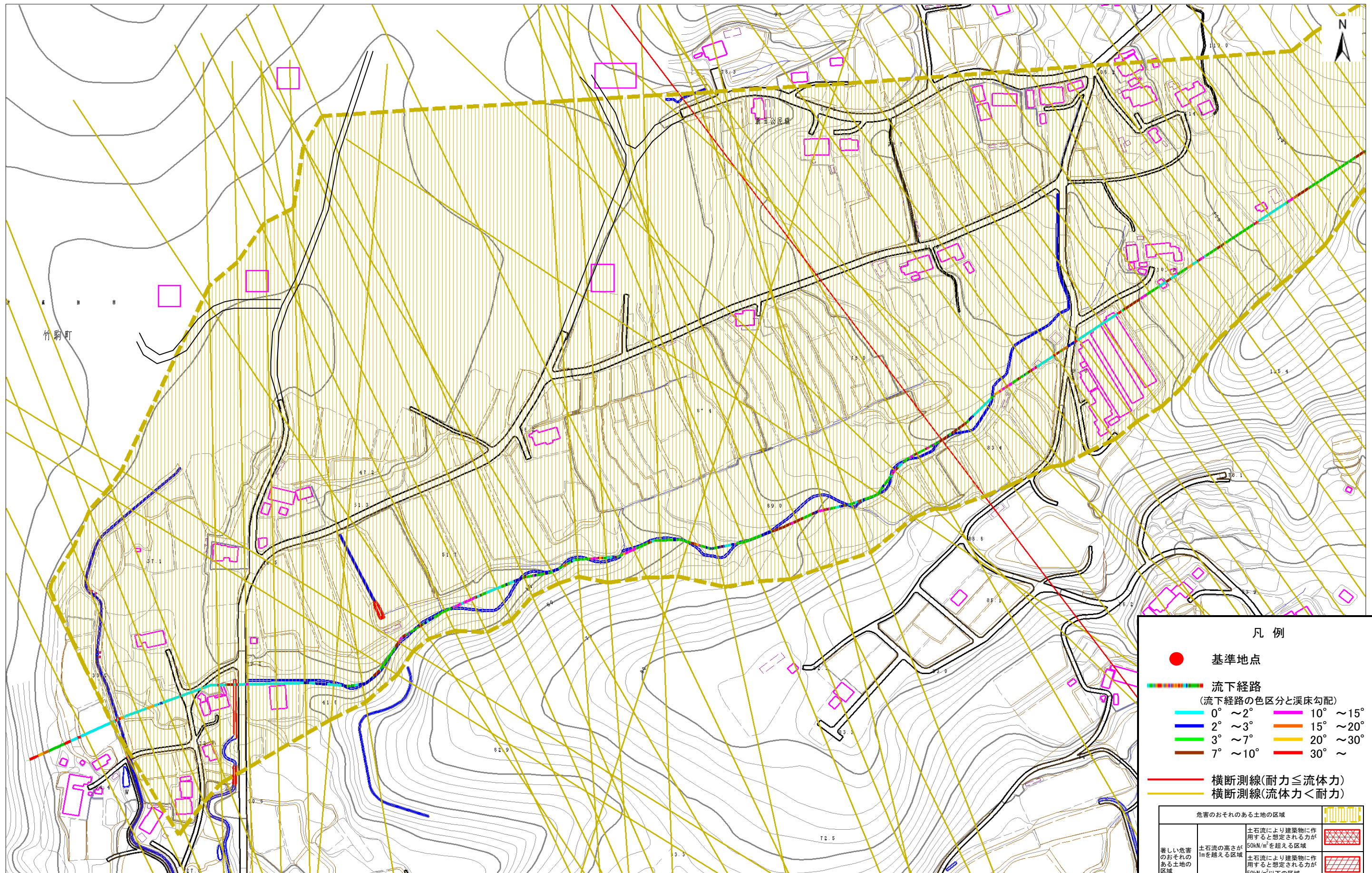
A168049

溪流名

赤畑の沢

所在地

陸前高田市竹駒町字赤畑



凡例

- 基準地点
- 流下経路
(流下経路の色区分と溪床勾配)
 - 0° ~ 2°
 - 2° ~ 3°
 - 3° ~ 7°
 - 7° ~ 10°
 - 10° ~ 15°
 - 15° ~ 20°
 - 20° ~ 30°
 - 30° ~
- 横断測線(耐力 ≤ 流体力)
- 横断測線(流体力 < 耐力)

危害のおそれのある土地の区域		
著しい危害のおそれのある土地の区域	土石流により建築物に作用すると想定される力が50kN/m ² を超える区域	[Red cross-hatch pattern]
	土石流により建築物に作用すると想定される力が50kN/m ² 以下の区域	[Red diagonal hatch pattern]
	土石流の高さが1m以下の区域	[Red horizontal hatch pattern]
危害のおそれのある土地の区域		[Yellow vertical hatch pattern]

1/2,500 0 1 × 100m

土石流区域調書

様式3-2 建築物に作用すると想定される衝撃に関する事項

調査年度 平成17年度

溪流の位置	溪流番号	A168049	溪流名	赤畑の沢	所在地	陸前高田市竹駒町字赤畑
-------	------	---------	-----	------	-----	-------------

横断測線番号	土石流の高さh(m)	土石流の流体力Fd(kN/m ²)	建築物の耐力P2(kN/m ²)	横断測線番号	土石流の高さh(m)	土石流の流体力Fd(kN/m ²)	建築物の耐力P2(kN/m ²)
No. 0	0.437628699	10.9981515	15.6249873	No. 27	0.40509425	4.881419491	16.77416666
No. 1	0.426103332	10.13117256	16.01186886	No. 28	0.395623581	5.117925378	17.14446096
No. 2	0.425387053	10.1653196	16.03660998	No. 29	0.402541257	4.943533629	16.87225989
No. 3	0.552363114	14.60058119	12.66082281	No. 30	0.397253191	5.076022052	17.07947903
No. 4	0.630958624	18.28546239	11.2590361	No. 31	0.394255661	5.15350158	17.19942515
No. 5	0.603266346	16.83590694	11.71060701	No. 32	0.39662955	5.091997182	17.10428372
No. 6	0.525921931	13.41515082	13.22806375	No. 33	0.455012731	6.60787553	15.07880249
No. 7	0.522513468	11.89554709	13.30541535	No. 34	0.424929038	5.664923334	16.0524744
No. 8	0.426798363	7.851716036	15.98794162	No. 35	0.73269382	11.49284174	9.89836605
No. 9	0.415309064	6.261569294	16.39382983	No. 36	0.429237883	5.551761086	15.90457626
No. 10	0.413376537	6.320251559	16.46433378	No. 37	0.589957362	8.091702519	11.94297872
No. 11	0.415061401	6.269043954	16.40282833	No. 38	0.447228122	5.025199769	15.3180924
No. 12	0.410916371	6.396157115	16.55505362	No. 39	0.436658241	5.271427259	15.65677002
No. 13	0.406565049	6.533801369	16.71821736	No. 40	0.449413651	4.683013555	15.25006775
No. 14	0.411420315	6.380497551	16.53638147	No. 41	0.447965808	4.713333831	15.29505707
No. 15	0.412666684	5.460348023	16.49039819	No. 42	0.511098029	5.841281511	13.5720801
No. 16	0.412522226	5.320767488	16.49571347	No. 43	0.640580855	6.701436218	11.11142953
No. 17	0.408591951	5.42362148	16.64177832	No. 44	0.457296668	4.420408534	15.01015569
No. 18	0.409898277	5.38910693	16.59291709	No. 45	0.579412429	6.003261475	12.13479242
No. 19	0.4124986	5.274123878	16.4965831	No. 46	0.459003893	4.387587038	14.95929277
No. 20	0.409245629	5.358301976	16.61728916	No. 47	0.461352228	4.343034089	14.88994979
No. 21	0.403883094	5.501535705	16.82054709	No. 48	0.755320316	8.807367871	9.646693302
No. 22	0.411002686	5.312585883	16.55185218	No. 49	0.720855837	8.72470663	10.03650801
No. 23	0.413127951	4.773637626	16.4734511	No. 50	0.619406516	7.529107549	11.44241882
No. 24	0.413422801	4.686724654	16.46263821	No. 51	0.516985129	5.629079526	13.43306988
No. 25	0.402332573	4.948663223	16.8803335	No. 52	0.464316478	4.241244702	14.80343005
No. 26	0.405638642	4.868325962	16.75341035	No. 53	0.467629622	4.029558591	14.70803661

土石流区域調書

様式3-2 建築物に作用すると想定される衝撃に関する事項

調査年度 平成17年度

渓流の位置 溪流番号 A168049 溪流名 赤畑の沢 所在地 陸前高田市竹駒町字赤畑

横断測線番号	土石流の高さh(m)	土石流の流体力Fd(kN/m ²)	建築物の耐力P2(kN/m ²)	横断測線番号	土石流の高さh(m)	土石流の流体力Fd(kN/m ²)	建築物の耐力P2(kN/m ²)
No. 54	0.675003819	7.412314726	10.61848548				
No. 55	0.714541087	7.458190876	10.11211812				
No. 56	0.741402258	7.767987156	9.799634025				
No. 57	0.677286113	7.279376105	10.58761009				
No. 58	0.587252723	5.657933865	11.99150952				
No. 59	0.590721613	5.014577784	11.92934713				
No. 60	0.688790143	5.453511236	10.43516427				
No. 61	0.508957962	3.09786075	13.62341887				
No. 62	0.514947577	2.957656767	13.48081819				
No. 63	0.502471699	3.106351521	13.781721				
No. 64	0.554219162	2.301505124	12.62306403				
No. 65	0.563472708	2.188847755	12.43857497				
No. 66	0.52747346	2.497814033	13.19318842				
No. 67	0.572389935	2.090199322	12.26651319				
No. 68	0.588336358	1.933773346	11.97201085				