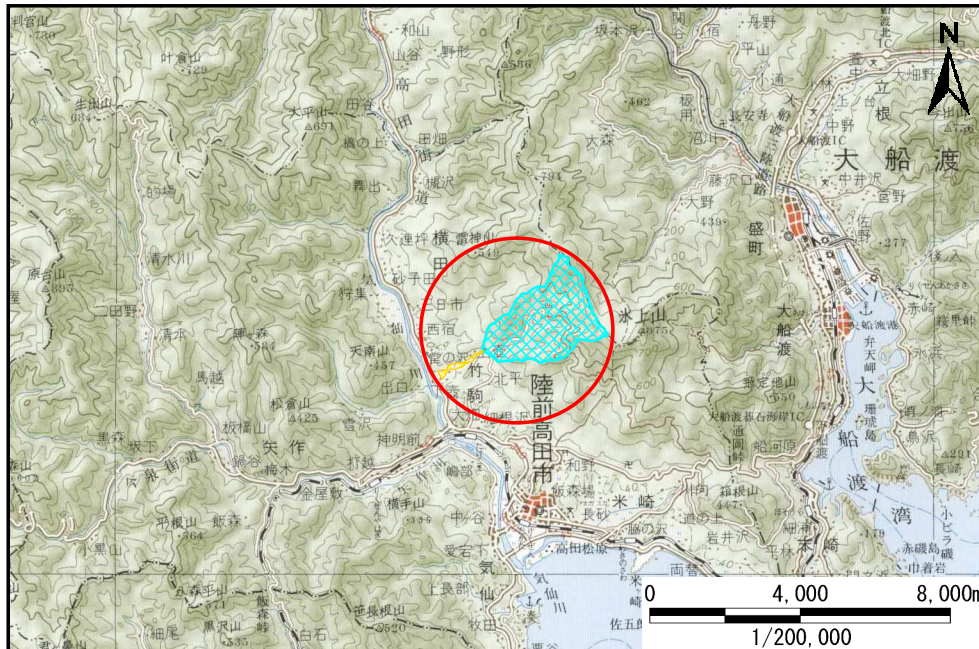


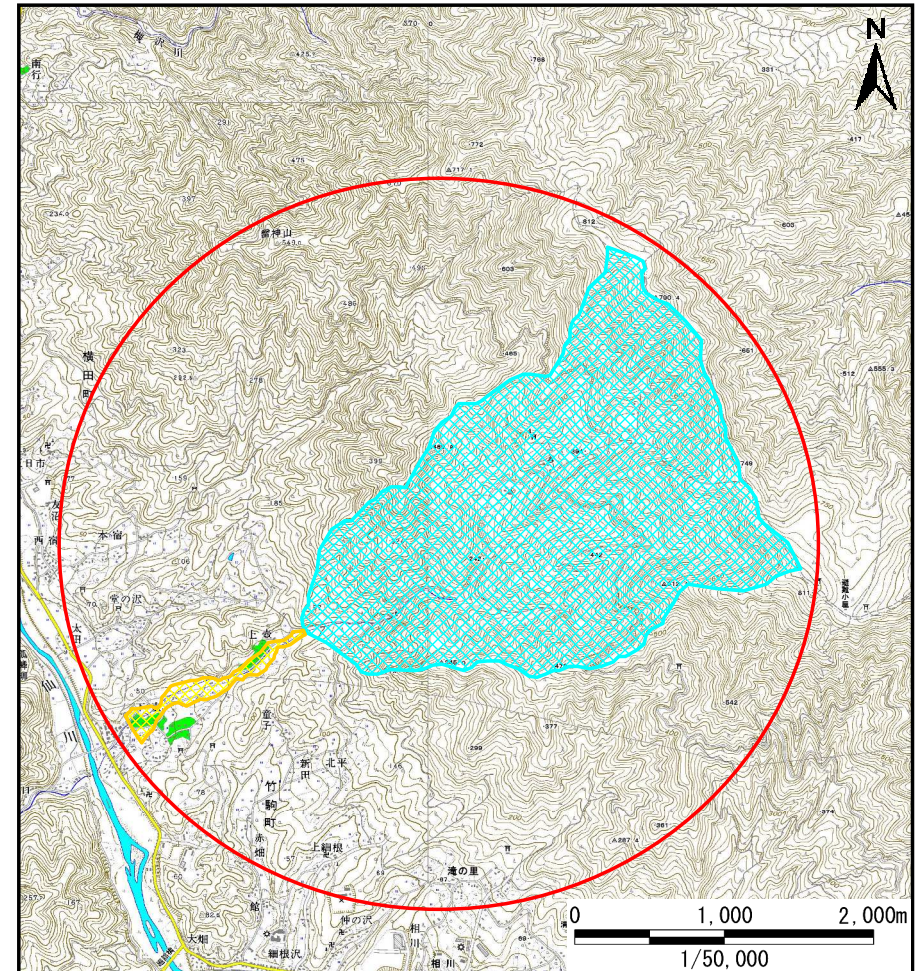
土砂災害防止に関する基礎調査(土石流)

表紙 位置位置図

自然現象の種類	土石流
溪流番号	A168048
水系名	気仙川
河川名	壺の沢川
溪流名	壺の沢
所在地	陸前高田市竹駒町字上壺
調査機関	岩手県沿岸広域振興局土木部大船渡土木センター



位置図(S=1/200,000)



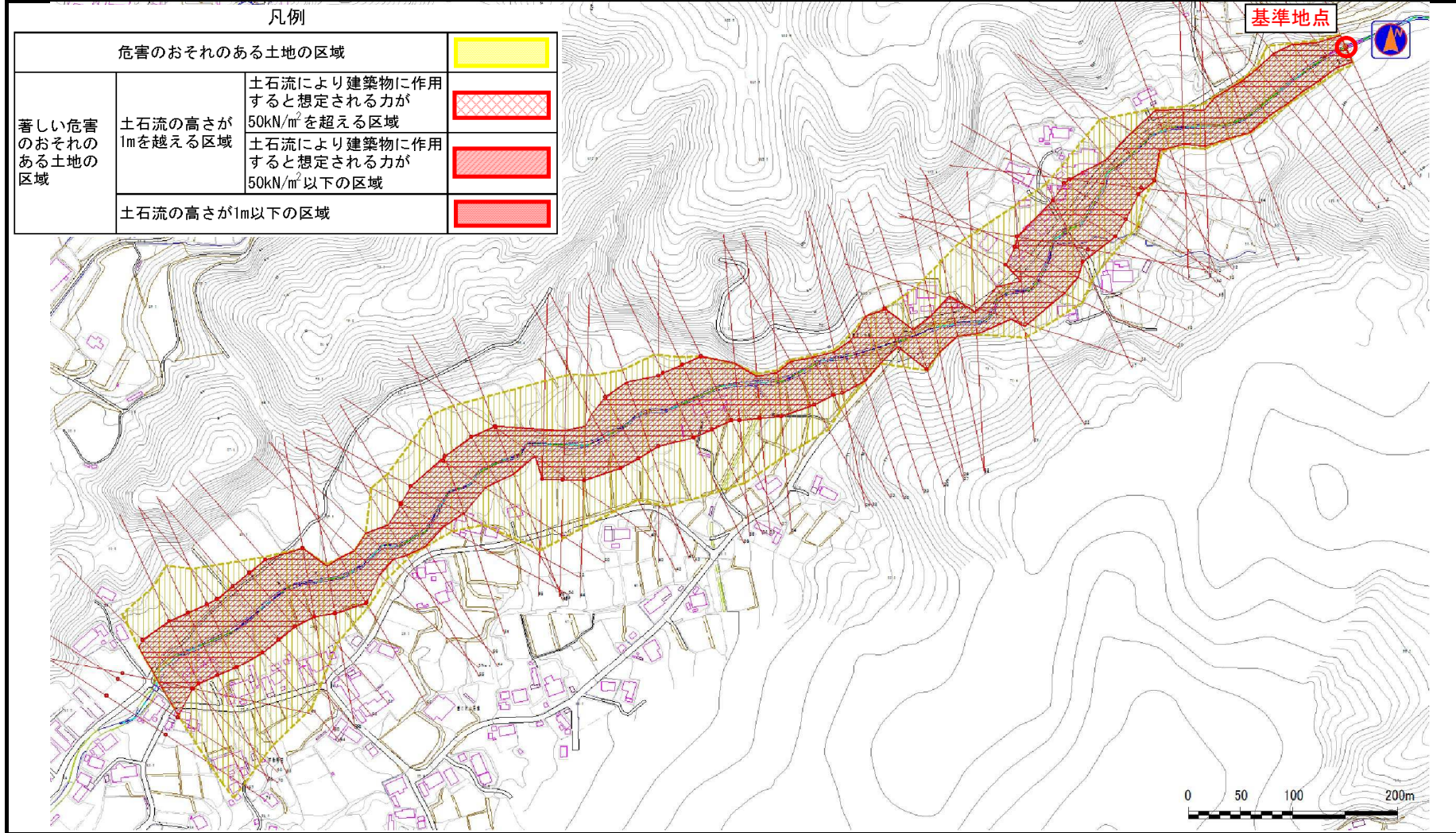
概況図(S=1/50,000)

土石流区域調査

様式3-1 危害のおそれのある土地、著しい危害のおそれのある土地の設定図

調査年度	平成24年度
所在地	陸前高田市竹駒町字上壺

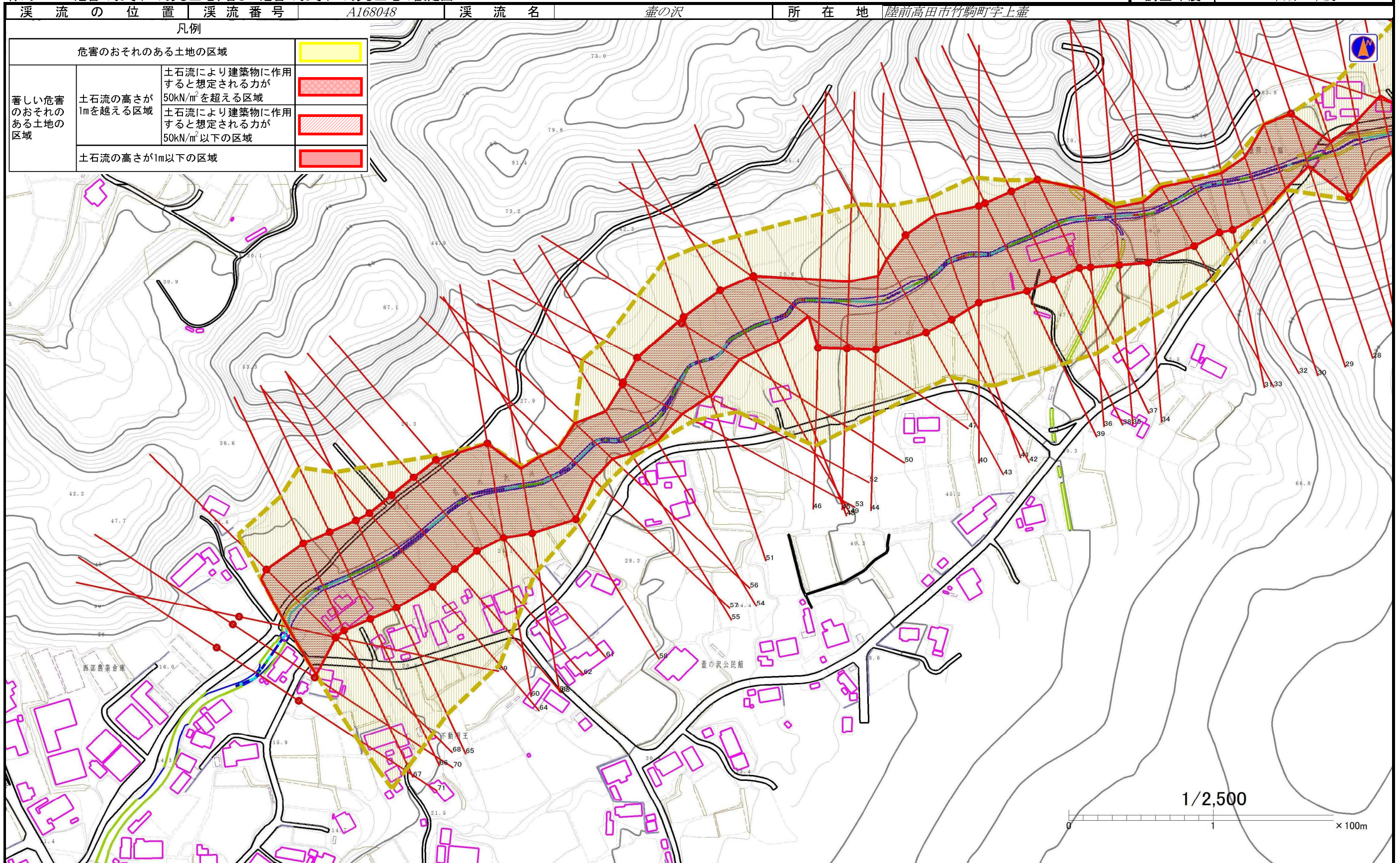
溪流の位置	溪流番号	A168048	溪流名	壺の沢	所在地
-------	------	---------	-----	-----	-----



土石流区域調査

様式3-1 危害のおそれのある土地、著しい危害のおそれのある土地の設定図

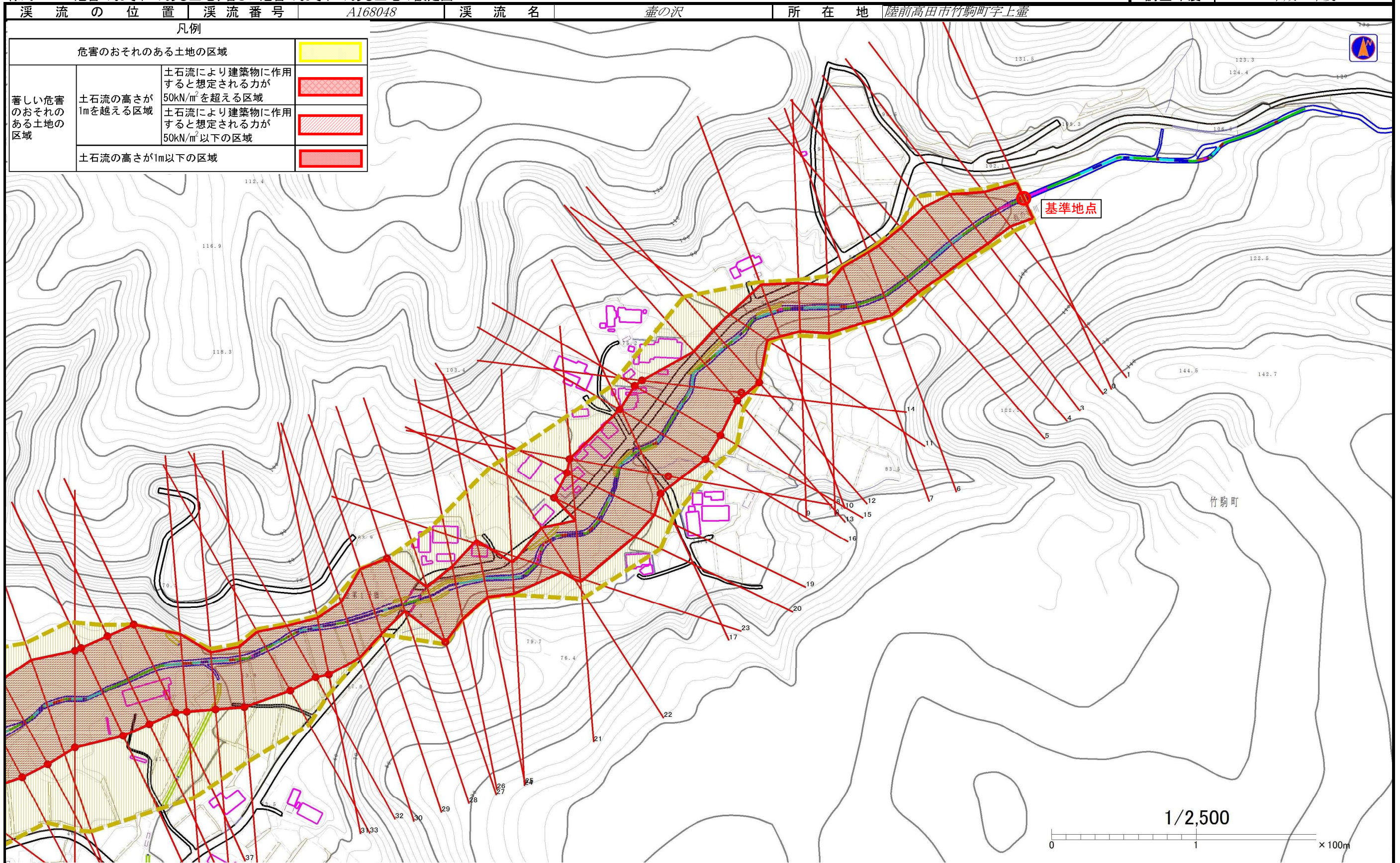
調査年度 平成24年度



土石流区域調査

様式3-1 危害のおそれのある土地、著しい危害のおそれのある土地の設定図

調査年度 平成24年度



土石流区域調査

様式3-2 建築物に作用すると想定される衝撃に関する事項

調査年度	平成24年度
------	--------

溪流の位置	溪流番号	A168048	溪流名	壺の沢	所在地	陸前高田市竹駒町字上壺
-------	------	---------	-----	-----	-----	-------------

横断測線番号	土石流の高さh(m)	土石流の流体力Fd(kN/m ²)	建築物の耐力P2(kN/m ²)	横断測線番号	土石流の高さh(m)	土石流の流体力Fd(kN/m ²)	建築物の耐力P2(kN/m ²)
No.0	2.32	33.62	4.63	No.27	1.38	12.69	6.03
No.1	2.17	31.91	4.74	No.28	1.37	12.94	6.07
No.2	1.73	24.60	5.26	No.29	1.72	16.80	5.27
No.3	1.68	22.96	5.34	No.30	1.88	18.86	5.03
No.4	1.80	20.82	5.15	No.31	1.41	12.23	5.96
No.5	1.80	21.77	5.16	No.32	1.43	11.84	5.89
No.6	1.70	19.91	5.31	No.33	1.51	9.89	5.69
No.7	1.79	22.90	5.16	No.34	1.49	10.14	5.74
No.8	2.00	27.92	4.90	No.35	1.46	10.59	5.81
No.9	2.04	27.14	4.85	No.36	1.43	11.14	5.91
No.10	1.94	22.64	4.96	No.37	1.43	11.04	5.89
No.11	2.25	23.70	4.68	No.38	1.42	11.18	5.92
No.12	1.44	11.74	5.87	No.39	1.40	11.52	5.98
No.13	1.42	12.12	5.93	No.40	1.44	10.97	5.88
No.14	1.40	12.45	5.99	No.41	1.59	13.94	5.53
No.15	1.42	12.04	5.92	No.42	1.41	11.79	5.97
No.16	1.41	12.33	5.97	No.43	1.41	11.69	5.95
No.17	1.42	12.13	5.94	No.44	1.43	11.38	5.90
No.18	1.44	11.62	5.86	No.45	1.45	11.02	5.84
No.19	1.41	12.19	5.95	No.46	1.47	10.76	5.79
No.20	1.44	11.74	5.88	No.47	1.43	11.40	5.90
No.21	1.86	17.43	5.06	No.48	1.43	11.47	5.91
No.22	1.85	18.12	5.08	No.49	1.43	11.33	5.89
No.23	2.11	25.16	4.78	No.50	1.39	11.99	6.00
No.24	2.60	33.96	4.52	No.51	1.45	11.04	5.84
No.25	1.82	20.84	5.12	No.52	1.46	10.93	5.82
No.26	1.95	20.82	4.95	No.53	1.47	10.78	5.80

土石流区域調書

様式3-2 建築物に作用すると想定される衝撃に関する事項

調査年度	平成24年度
調査地点	陸前高田市竹駒町字上壺

溪流の位置	溪流番号	A168048	溪流名	壺の沢	所在地	陸前高田市竹駒町字上壺
-------	------	---------	-----	-----	-----	-------------

横断測線番号	土石流の高さh(m)	土石流の流体力Fd(kN/m ²)	建築物の耐力P2(kN/m ²)	横断測線番号	土石流の高さh(m)	土石流の流体力Fd(kN/m ²)	建築物の耐力P2(kN/m ²)
No.54	1.44	11.21	5.87				
No.55	2.12	20.22	4.78				
No.56	2.07	19.09	4.82				
No.57	2.28	18.94	4.65				
No.58	1.51	10.19	5.69				
No.59	1.51	10.17	5.69				
No.60	1.53	9.84	5.64				
No.61	1.52	10.05	5.68				
No.62	1.51	10.22	5.71				
No.63	1.52	10.00	5.67				
No.64	1.56	9.26	5.58				
No.65	1.58	9.04	5.55				
No.66	1.55	9.31	5.60				
No.67	1.55	9.38	5.61				
No.68	1.58	8.95	5.54				
No.69	1.63	8.22	5.44				
No.70	1.64	8.09	5.43				
No.71	1.64	8.11	5.43				