

土砂災害防止に関する基礎調査(土石流)

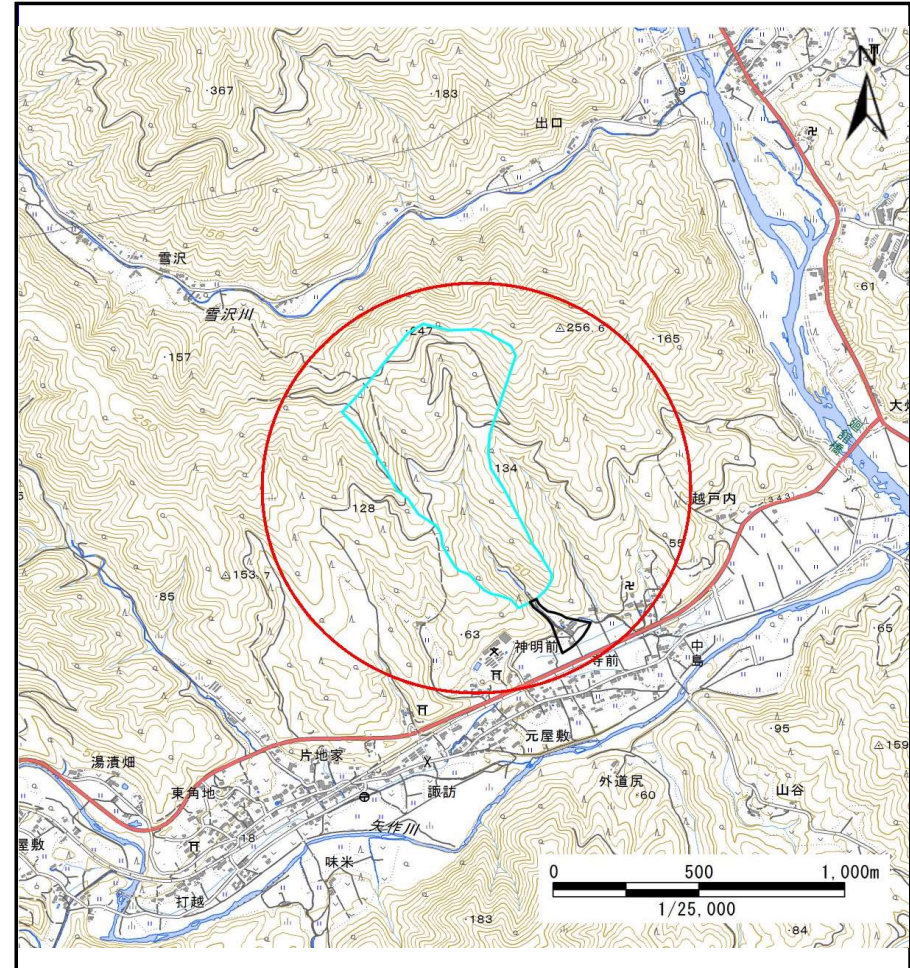
表紙 位置位置図

自然現象の種類	土石流
溪流番号	A167035
水系名	気仙川
河川名	矢作川
溪流名	神明沢
所在地	陸前高田市矢作町字神明前
調査機関	沿岸広域振興局土木部大船渡土木センター



位置図(S=1:200,000)

国土地理院の電子地形図200000『一関』及び電子地形図25000『今泉』を掲載



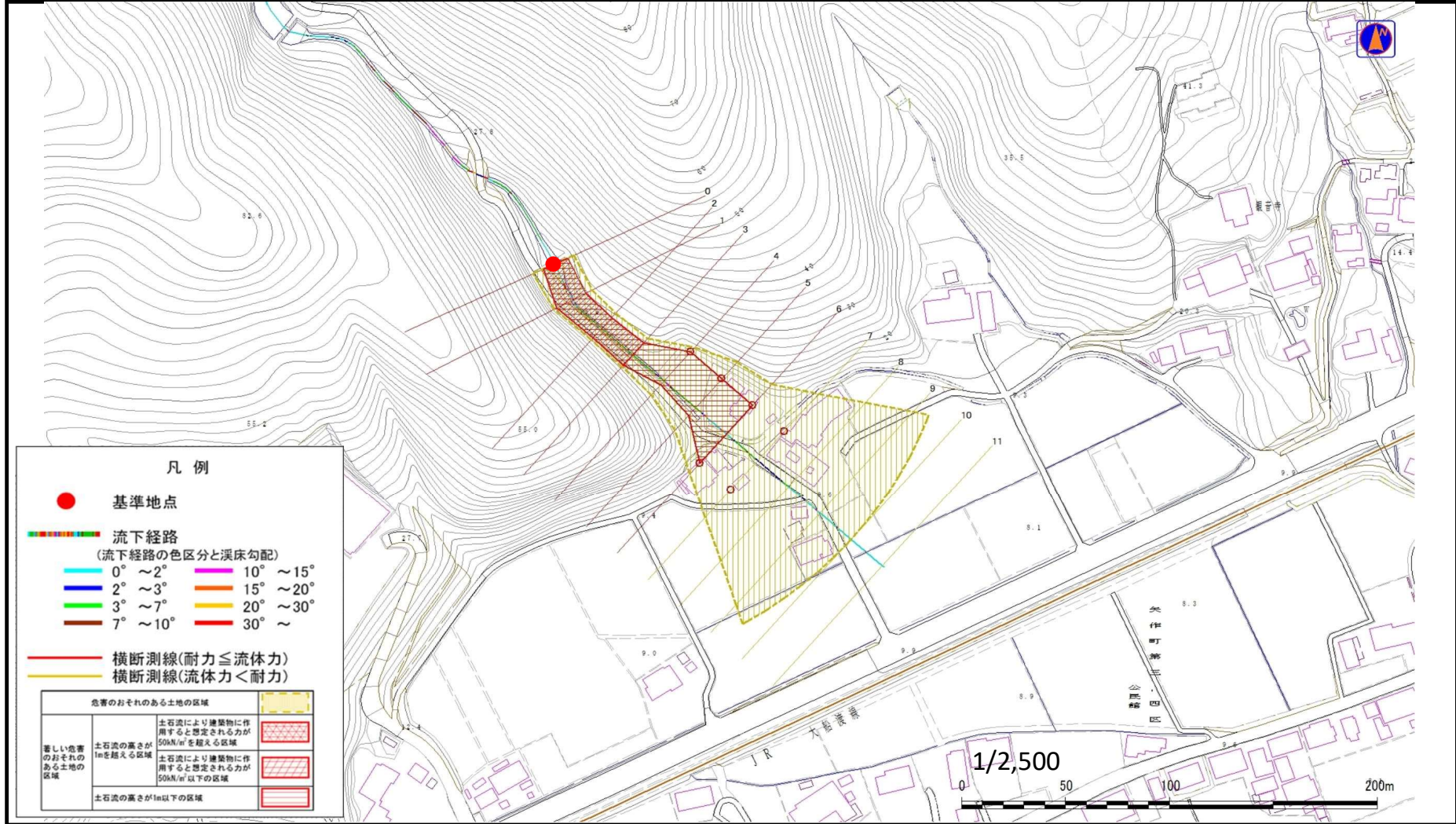
概況図(S=1:25,000)

土石流区域調査

様式3-1 危害のおそれのある土地、著しい危害のおそれのある土地の設定図

調査年度 平成28年度

溪流の位置 溪流番号 A167035 溪流名 神明沢 所在地 陸前高田市矢作町字神明前



土 石 流 区 域 調 書

様式3-2 建築物に作用すると想定される衝撃に関する事項

調査年度	平成28年度
------	--------

溪流の位置	溪流番号	A167035	溪流名	神明沢	所在地	陸前高田市矢作町字神明前
-------	------	---------	-----	-----	-----	--------------

横断測線番号	土石流の高さh(m)	土石流の流体力Fd(kN/m ²)	建築物の耐力P2(kN/m ²)	横断測線番号	土石流の高さh(m)	土石流の流体力Fd(kN/m ²)	建築物の耐力P2(kN/m ²)
No.0	1.64	29.18	5.42				
No.1	1.46	22.78	5.82				
No.2	1.57	25.96	5.56				
No.3	1.52	24.91	5.68				
No.4	0.85	10.98	8.66				
No.5	0.87	9.67	8.57				
No.6	0.88	8.49	8.42				
No.7	0.89	8.32	8.40				
No.8	0.96	6.02	7.90				
No.9	0.99	5.43	7.71				
No.10	1.06	4.45	7.32				
No.11	1.00	4.94	7.62				