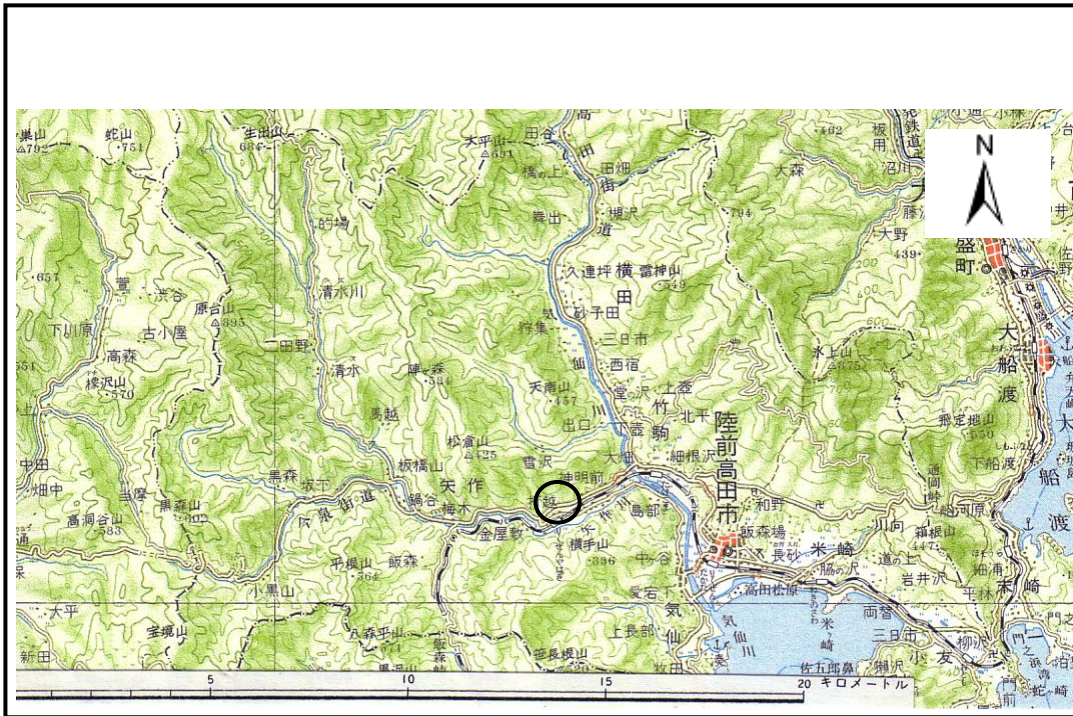


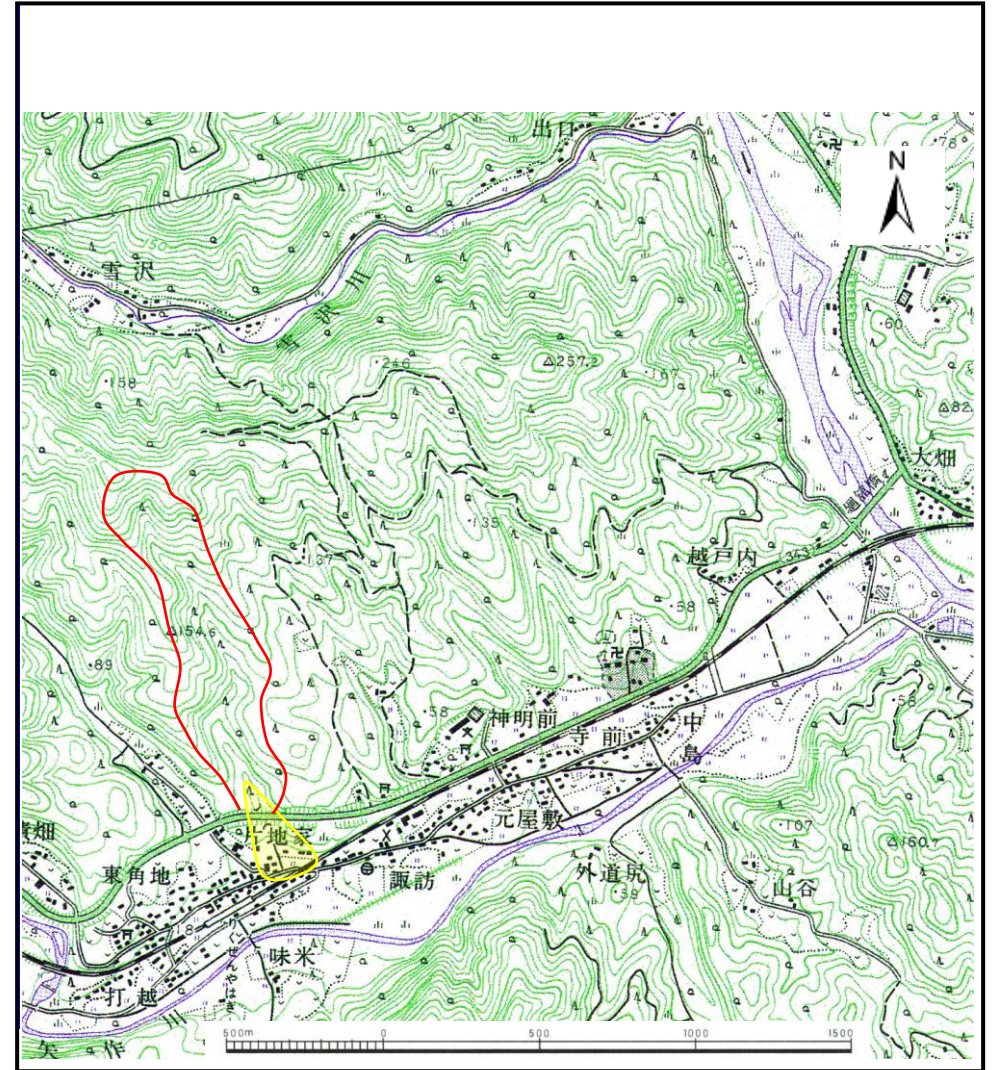
土砂災害防止に関する基礎調査(土石流)

表紙 位置位置図

自然現象の種類	土石流
溪流番号	A167032
水系名	気仙川
河川名	矢作川
溪流名	片地家の沢
所在地	陸前高田市矢作町片地家
調査機関	岩手県大船渡地方振興局



位置図(S=1:200,000)



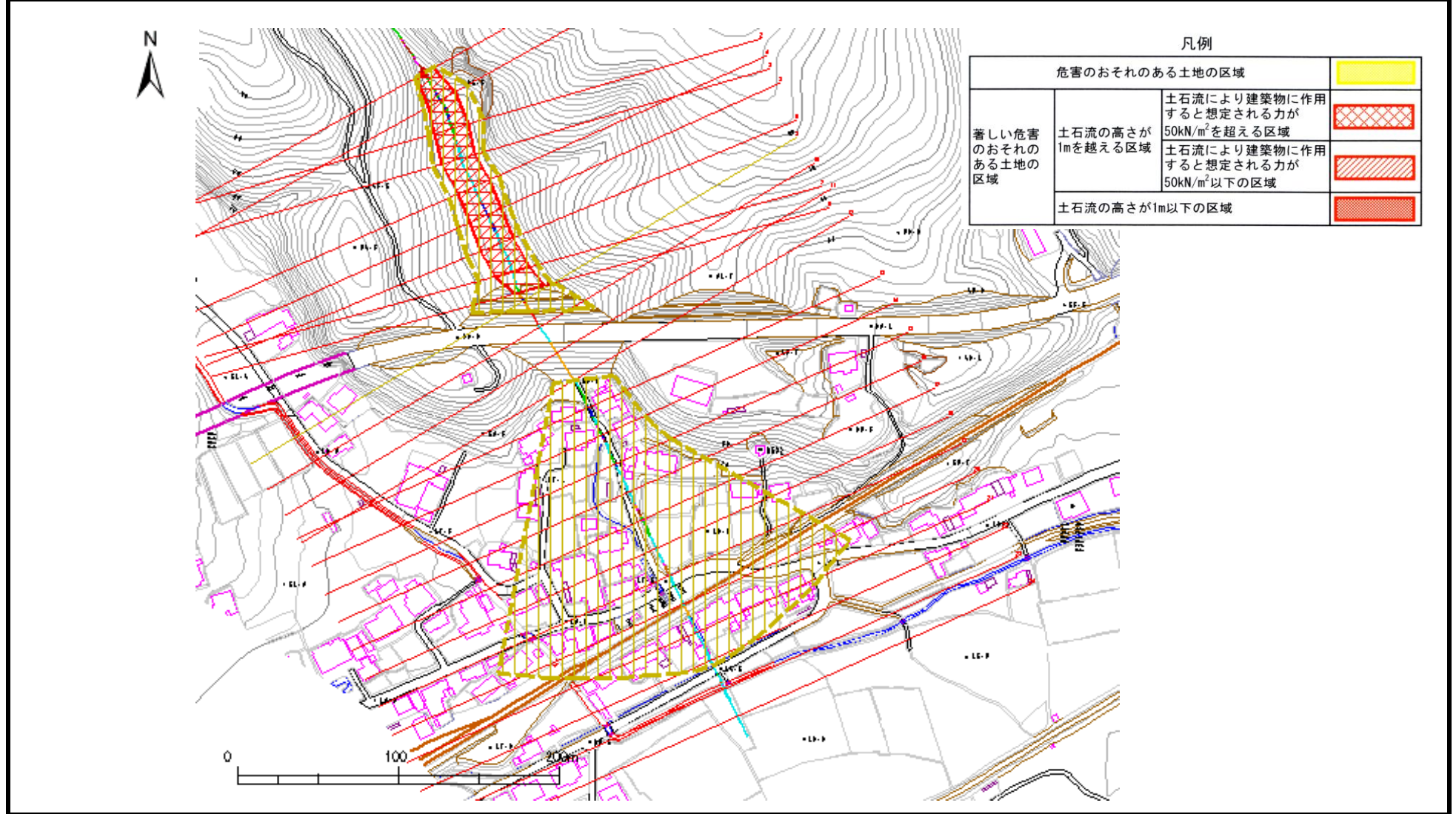
位置図(S=1:25,000)

土石流区域調査

様式3-1 危害のおそれのある土地、著しい危害のおそれのある土地の設定図

調査年度 平成15年度

溪流の位置 溪流番号 A167032 溪流名 片地家の沢 所在地 陸前高田市矢作町片地家



土石流区域調査書

様式3-2 建築物に作用すると想定される衝撃に関する事項

調査年度 平成15年度

渓流の位置	渓流番号	A167032	渓流名	片地家の沢	所在地	陸前高田市矢作町片地家	
横断測線番号	土石流の高さh(m)	土石流の流体力 F_d (kN/m ²)	建築物の耐力 P_2 (kN/m ²)	横断測線番号	土石流の高さh(m)	土石流の流体力 F_d (kN/m ²)	建築物の耐力 P_2 (kN/m ²)
No. 0	2.085693646	50.95717657	4.815978834				
No. 1	1.528426927	31.96312552	5.67241232				
No. 2	1.422932335	26.06696758	5.939076868				
No. 3	1.43959541	24.17751469	5.893844659				
No. 4	1.456604166	21.78997808	5.848934159				
No. 5	1.434277156	20.27952615	5.908146452				
No. 6	1.463493455	19.21950018	5.831096183				
No. 7	1.46877105	16.37809919	5.817566249				
No. 8	1.612737663	17.01155427	5.489542687				
No. 9	1.234586291	5.307761193	6.54979711				
No. 10	0	0	0				
No. 11	0	0	0				
No. 12	0	0	0				
No. 13	0	0	0				
No. 14	0	0	0				
No. 15	0	0	0				
No. 16	0	0	0				
No. 17	0	0	0				
No. 18	0	0	0				
No. 19	0	0	0				
No. 20	0	0	0				
No. 21	0	0	0				
No. 22	0	0	0				
No. 23	0	0	0				
No. 24	0	0	0				