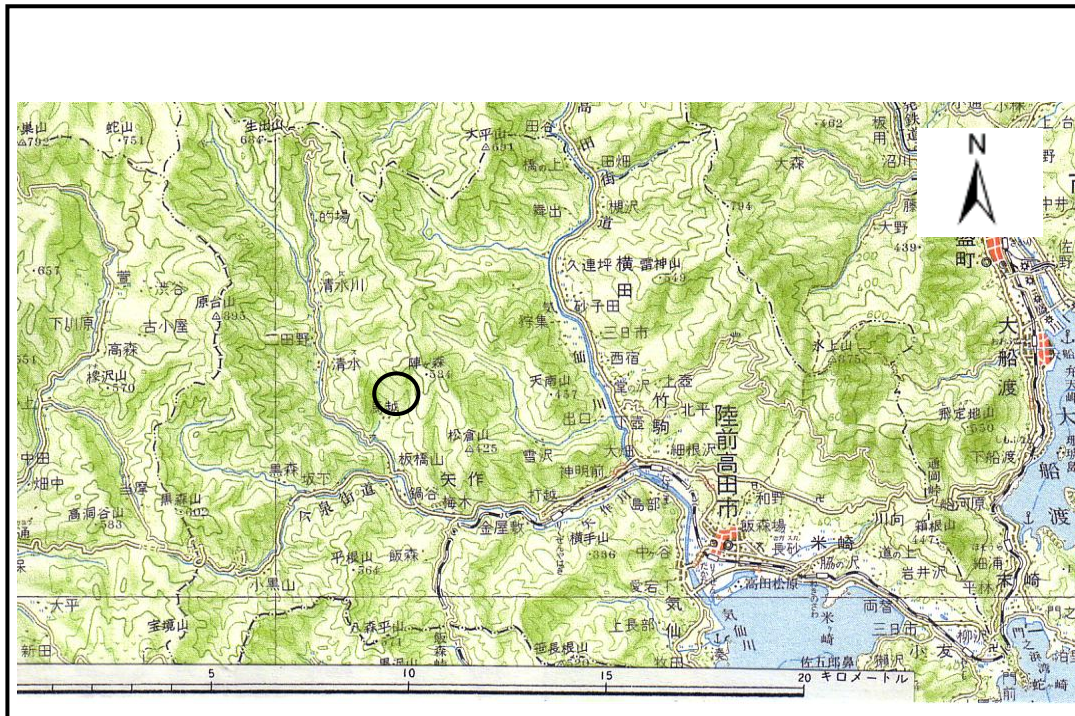


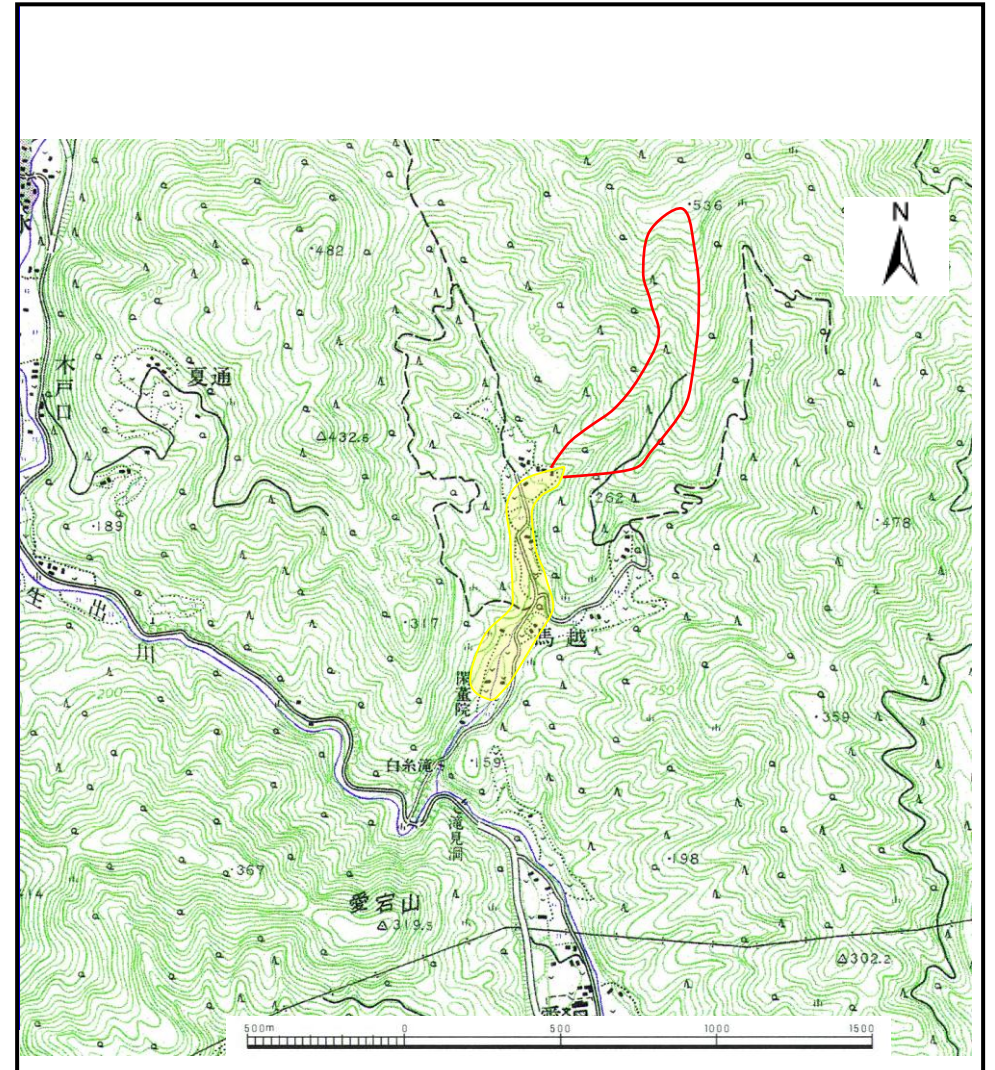
土砂災害防止に関する基礎調査(土石流)

表紙 位置,位置図

自然現象の種類	土石流
溪流番号	A167025
水系名	気仙川
河川名	生出川
溪流名	ヤケン沢
所在地	陸前高田市矢作町馬越
調査機関	岩手県大船渡地方振興局



位置図(S=1:200,000)



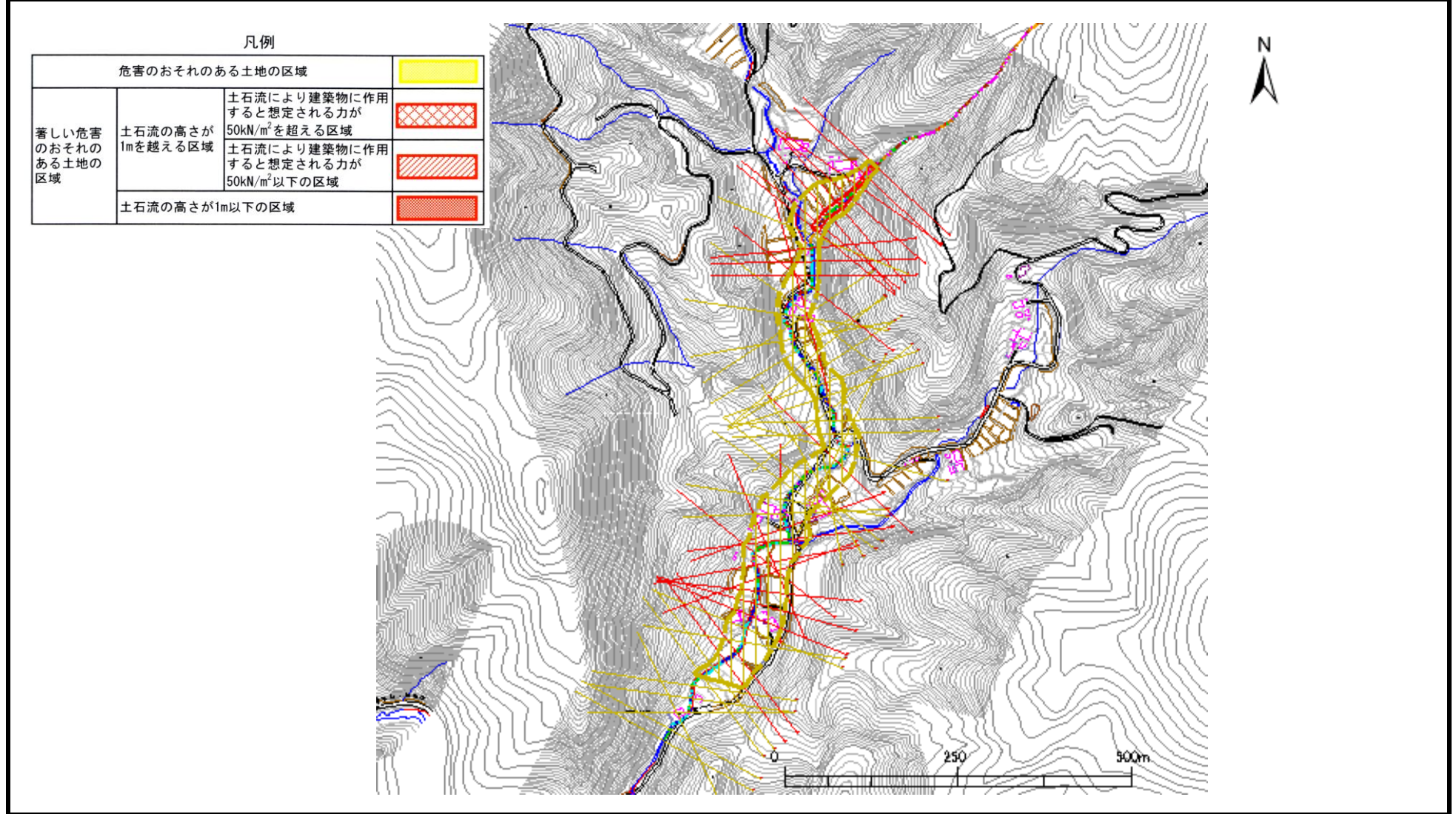
位置図(S=1:25,000)

土石流区域調査書

様式3-1 危害のおそれのある土地、著しい危害のおそれのある土地の設定図

調査年度 平成15年度

溪流の位置 溪流番号 A167025 溪流名 ヤケン沢 所在地 陸前高田市矢作町馬越



土石流区域調査書

様式3-2 建築物に作用すると想定される衝撃に関する事項

調査年度 平成15年度

渓流の位置
渓流番号 A167025
渓流名 ヤケン沢
所在地 陸前高田市矢作町馬越

横断測線番号	土石流の高さh(m)	土石流の流体力 F_d (kN/m ²)	建築物の耐力 P_2 (kN/m ²)	横断測線番号	土石流の高さh(m)	土石流の流体力 F_d (kN/m ²)	建築物の耐力 P_2 (kN/m ²)
No. 0	1.197264264	50.27189085	6.696718859	No. 27	0.817635475	6.296590336	9.027599902
No. 1	1.206681207	52.27676234	6.658699839	No. 28	1.032538344	8.130120019	7.48503106
No. 2	1.201672037	50.60921192	6.678841554	No. 29	0.804793677	6.77662879	9.147087876
No. 3	0.908052617	33.17158635	8.285344255	No. 30	0.594602011	3.587086016	11.8606835
No. 4	0.737740748	22.70697529	9.840854758	No. 31	0.557987288	4.07329559	12.54718969
No. 5	0.772697135	20.10380997	9.463697636	No. 32	0.559234871	4.055141836	12.52229697
No. 6	0.643354351	14.45042081	11.06971884	No. 33	0.783041921	5.908213864	9.358728003
No. 7	0.61583764	14.27935492	11.50048868	No. 34	0.58514822	3.703929919	12.02958695
No. 8	0.491088267	10.67476013	14.06976188	No. 35	1.036122327	10.08625977	7.464997691
No. 9	0.930487644	27.37471425	8.124423728	No. 36	1.104775808	8.445287285	7.108029037
No. 10	0.953166079	25.49391356	7.969828501	No. 37	1.306015373	11.59117991	6.294568021
No. 11	0.933347458	21.39102121	8.104493718	No. 38	1.302086865	11.78937301	6.307788365
No. 12	0.712791653	12.27225796	10.13330807	No. 39	1.31913791	11.68947959	6.251054235
No. 13	0.959432361	17.56585018	7.928467228	No. 40	1.232326012	12.38510347	6.558414714
No. 14	0.510527483	7.196170952	13.58572456	No. 41	1.34258876	10.54615077	6.175698651
No. 15	0.513014914	5.895598675	13.52646304	No. 42	1.353500629	10.58659866	6.141651641
No. 16	0.688534255	9.413736072	10.43849853	No. 43	1.329121761	9.625756074	6.218601778
No. 17	0.525544782	6.061910525	13.2365728	No. 44	1.213482593	10.47712732	6.631645419
No. 18	0.542657889	4.6095004	12.86252557	No. 45	0.63232734	3.171835229	11.23776057
No. 19	0.611334396	2.826512696	11.57474628	No. 46	0.640145702	3.094830511	11.11800724
No. 20	0.588758347	3.047434984	11.96443741	No. 47	1.233043423	6.572332115	6.555675691
No. 21	0.950174728	6.461351557	7.98977587	No. 48	1.40082532	7.714178913	6.001043588
No. 22	0.597384317	3.55375025	11.81200842	No. 49	0.679599584	2.666282291	10.55652923
No. 23	0.587572776	3.673425254	11.98574297	No. 50	0.691181874	2.540007057	10.40412169
No. 24	0.616528972	3.336472565	11.48918646	No. 51	0.686010207	2.578448426	10.47152365
No. 25	0.577524202	3.802368124	12.16989032	No. 52	1.011116806	4.495979704	7.607927639
No. 26	0.564172093	3.984477133	12.42488065	No. 53	0.739462738	2.172566899	9.821416622

土石流区域調書

様式3-2 建築物に作用すると想定される衝撃に関する事項

調査年度 平成15年度

渓流の位置	渓流番号	A167025	渓流名	ヤケン沢	所在地	陸前高田市矢作町馬越	
横断測線番号	土石流の高さh(m)	土石流の流体力 F_d (kN/m 2)	建築物の耐力 P_2 (kN/m 2)	横断測線番号	土石流の高さh(m)	土石流の流体力 F_d (kN/m 2)	建築物の耐力 P_2 (kN/m 2)
No. 54	0.810569615	1.727699478	9.092860339				
No. 55	0.63739073	2.794070466	11.15986343				
No. 56	0.621164403	2.941952946	11.41406549				