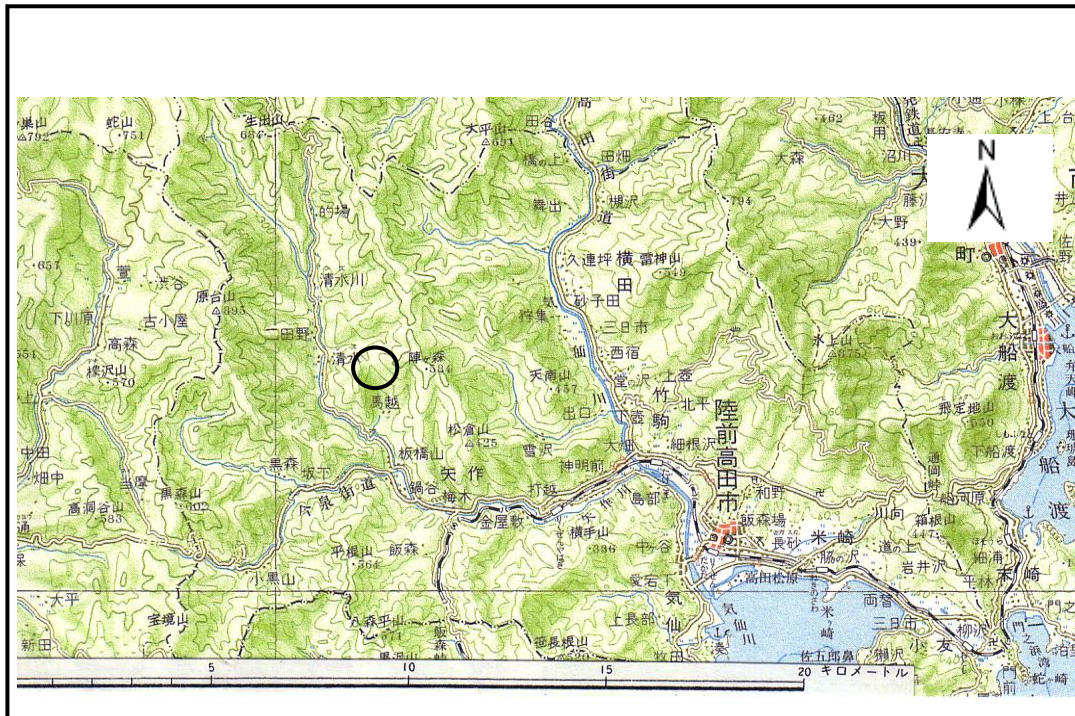


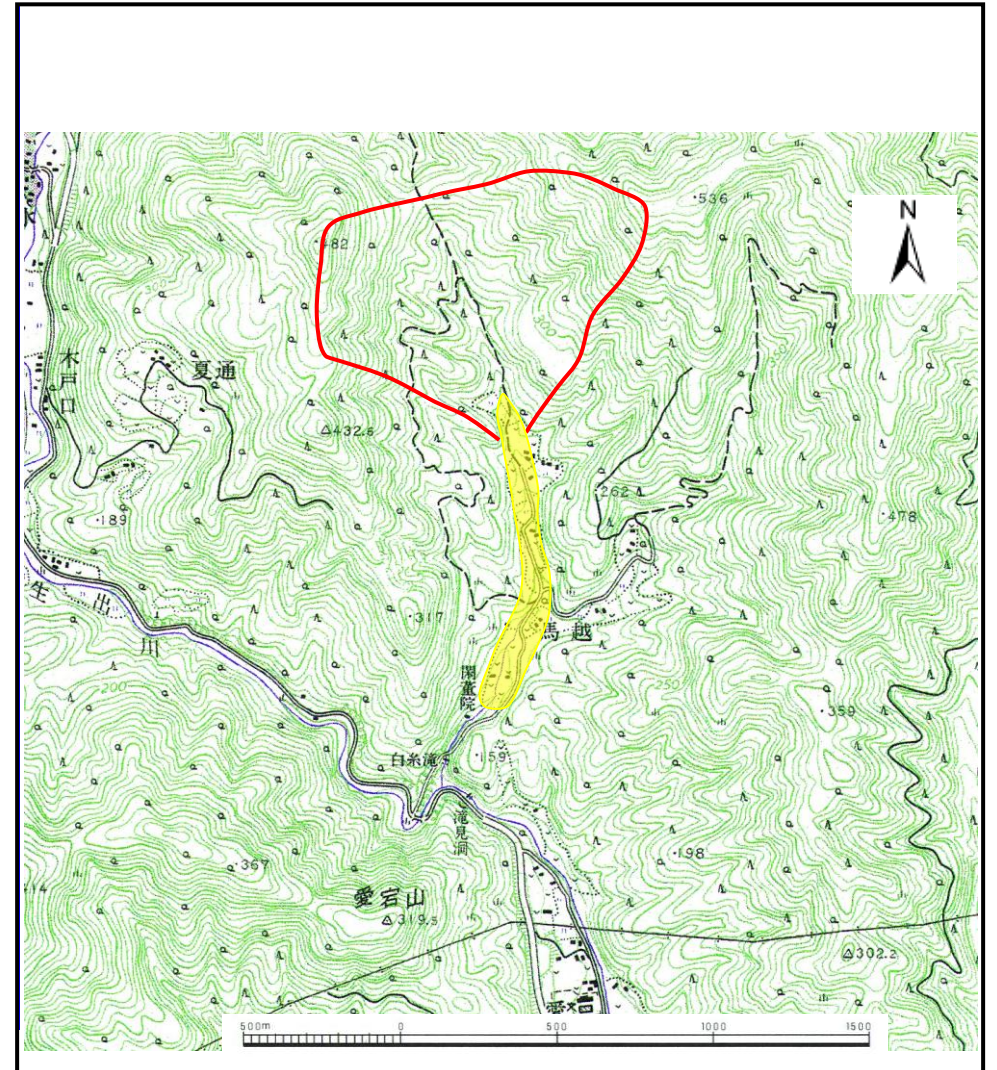
土砂災害防止に関する基礎調査(土石流)

表紙 位置,位置図

自然現象の種類	土石流
溪流番号	A167022
水系名	気仙川
河川名	生出川
溪流名	ヌマハタ
所在地	陸前高田市矢作町馬越
調査機関	岩手県大船渡地方振興局



位置図(S=1:200,000)



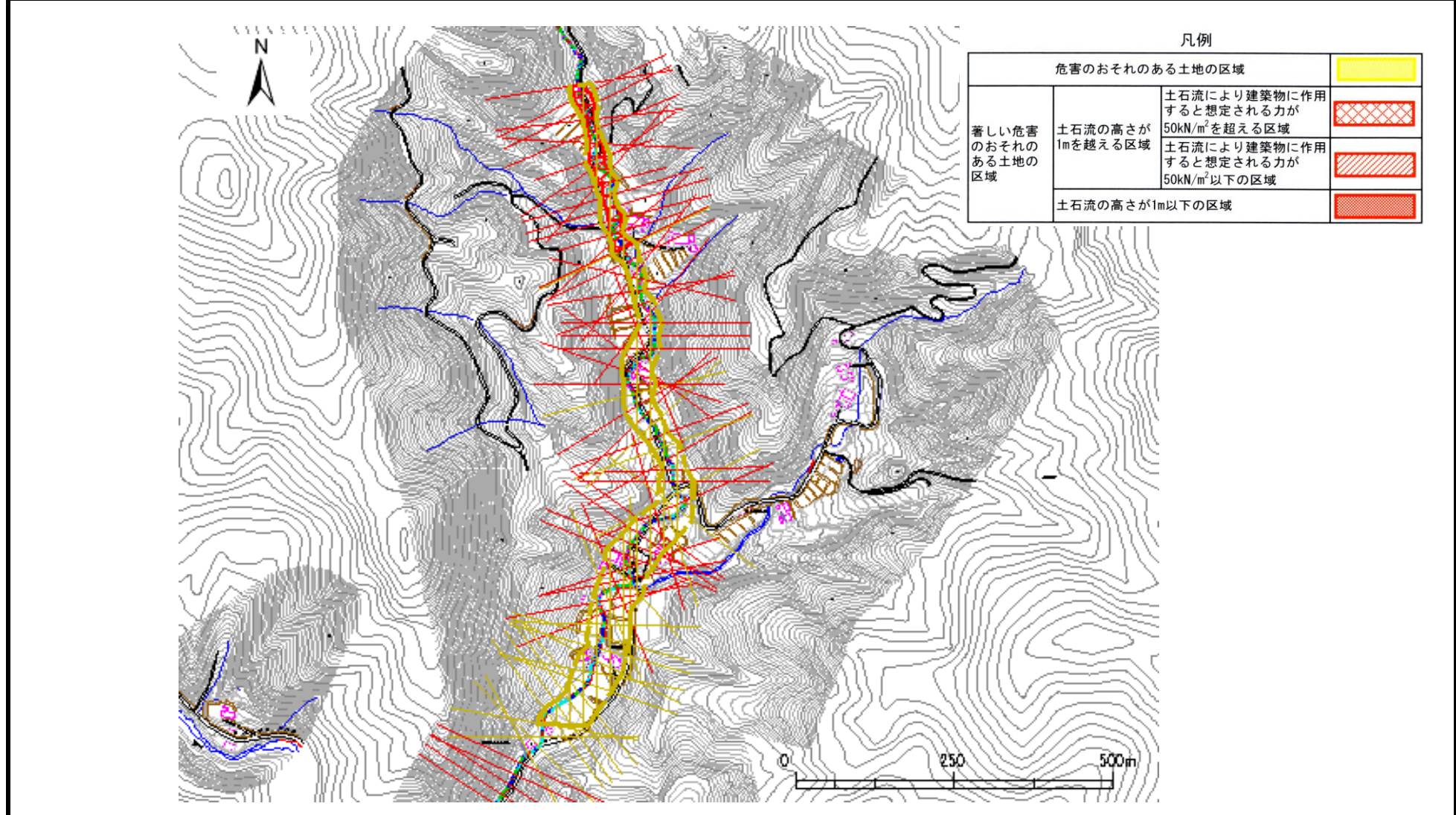
位置図(S=1:25,000)

土石流区域調査

様式3-1 危害のおそれのある土地、著しい危害のおそれのある土地の設定図

調査年度 平成15年度

溪流の位置 溪流番号 A167022 溪流名 ヌマハダ 所在地 陸前高田市矢作町馬越



土石流区域調査書

様式3-2 建築物に作用すると想定される衝撃に関する事項

調査年度 平成15年度

渓流の位置	渓流番号	A167022	渓流名	ヌマハタ	所在地		
						陸前高田市矢作町馬越	
横断測線番号	土石流の高さh(m)	土石流の流体力Fd(kN/m ²)	建築物の耐力P2(kN/m ²)	横断測線番号	土石流の高さh(m)	土石流の流体力Fd(kN/m ²)	建築物の耐力P2(kN/m ²)
No. 0	1.458681611	33.93187214	5.843534017	No. 27	0.900003338	9.284316809	8.34512864
No. 1	1.209864101	26.33299798	6.645997148	No. 28	1.251660174	14.00996699	6.485818549
No. 2	1.271641963	24.99221662	6.413375623	No. 29	0.931429672	8.668382252	8.117844558
No. 3	1.696791639	36.57605056	5.329966195	No. 30	0.985153614	7.748725604	7.764500123
No. 4	1.837968624	39.51229497	5.105216907	No. 31	0.973400935	7.936968811	7.838285545
No. 5	1.346295187	24.56961316	6.164062927	No. 32	1.250209016	9.161679472	6.491180565
No. 6	1.144154511	15.92540997	6.924045375	No. 33	1.046742873	6.715338184	7.406491297
No. 7	1.413154422	22.13036999	5.966204567	No. 34	1.311659499	10.06177961	6.275731218
No. 8	1.17058707	17.60856267	6.808082557	No. 35	0.992147768	7.47472457	7.721466692
No. 9	1.283694408	20.41010726	6.370901216	No. 36	1.253467693	10.32660343	6.479159159
No. 10	1.346592246	21.09021137	6.163133534	No. 37	1.238740738	9.368334353	6.534048898
No. 11	1.426554543	21.44498232	5.92913832	No. 38	1.421628165	9.850637039	5.942669817
No. 12	1.356294966	18.06460154	6.133033906	No. 39	1.025779118	6.959733589	7.52321926
No. 13	1.642066348	18.9151975	5.431446358	No. 40	0.957381391	7.989697929	7.941942086
No. 14	1.713883853	19.27387578	5.300020407	No. 41	0.99515891	7.394613036	7.703137004
No. 15	1.174446161	9.315945791	6.79162916	No. 42	0.968488093	7.807495668	7.869690173
No. 16	1.020034578	7.227837901	7.556098528	No. 43	1.105776003	8.352972739	7.103180165
No. 17	1.51128504	16.92948961	5.712700906	No. 44	1.481760364	15.36603047	5.784756966
No. 18	0.909667285	9.088098797	8.273484892	No. 45	0.945349494	8.194369279	8.022232264
No. 19	1.234775939	13.19874782	6.549075647	No. 46	1.010443969	8.174320048	7.611877545
No. 20	1.434072276	16.61492488	5.908699921	No. 47	0.947258978	8.161366158	8.009346736
No. 21	1.221196065	13.82581068	6.601365961	No. 48	0.913465722	8.776387975	8.245759287
No. 22	0.879940454	9.712513237	8.49911966	No. 49	0.945810962	8.186375038	8.019113181
No. 23	1.593180596	22.22856396	5.529806424	No. 50	0.984132957	7.561235621	7.770834125
No. 24	0.884297335	9.617043035	8.465058721	No. 51	0.983011434	7.578498778	7.777810129
No. 25	1.272880578	15.02708633	6.408968901	No. 52	0.948651801	8.137418512	7.99998215
No. 26	0.854392356	10.30204597	8.706137507	No. 53	0.963812879	7.883423773	7.89988963

土石流区域調査書

様式3-2 建築物に作用すると想定される衝撃に関する事項

調査年度	平成15年度
------	--------

渓流の位置	渓流番号	A167022	溪流名	ヌマハタ	所在地	陸前高田市矢作町馬越	
横断測線番号	土石流の高さh(m)	土石流の流体力Fd(kN/m ²)	建築物の耐力P2(kN/m ²)	横断測線番号	土石流の高さh(m)	土石流の流体力Fd(kN/m ²)	建築物の耐力P2(kN/m ²)
No. 54	0.942411298	8.245544798	8.042166991				
No. 55	1.300299805	9.33588625	6.313832166				
No. 56	1.019836044	7.041085364	7.557241898				
No. 57	1.004315959	7.260384073	7.648110933				
No. 58	1.052179597	6.614858694	7.377029557				
No. 59	1.06250819	6.406597477	7.321946728				
No. 60	1.064341647	6.369667856	7.312288454				
No. 61	1.090358063	5.890319104	7.178992596				
No. 62	1.111613006	5.550622623	7.075070811				
No. 63	1.124996325	5.356217501	7.011811063				
No. 64	1.123289509	5.3725072	7.019787945				
No. 65	1.123595098	5.369585235	7.018357833				
No. 66	1.13546118	5.213326857	6.963471637				
No. 67	1.147961569	5.052090198	6.906984027				
No. 68	1.335697585	3.41232438	6.197529008				
No. 69	1.139012036	4.692561404	6.947288603				
No. 70	1.752198902	10.91422615	5.235747419				
No. 71	1.47307469	9.135084809	5.806618972				
No. 72	1.500679941	9.537081382	5.73818836				
No. 73	1.449283956	9.858123309	5.868109336				
No. 74	1.422949235	9.881408575	5.939030362				