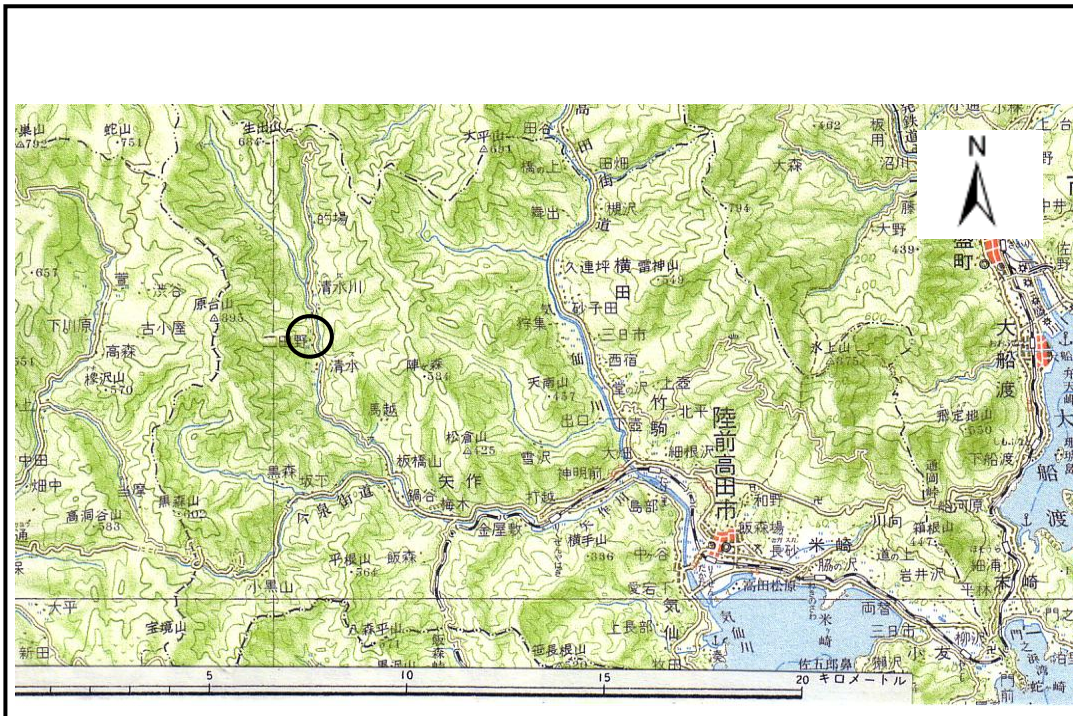


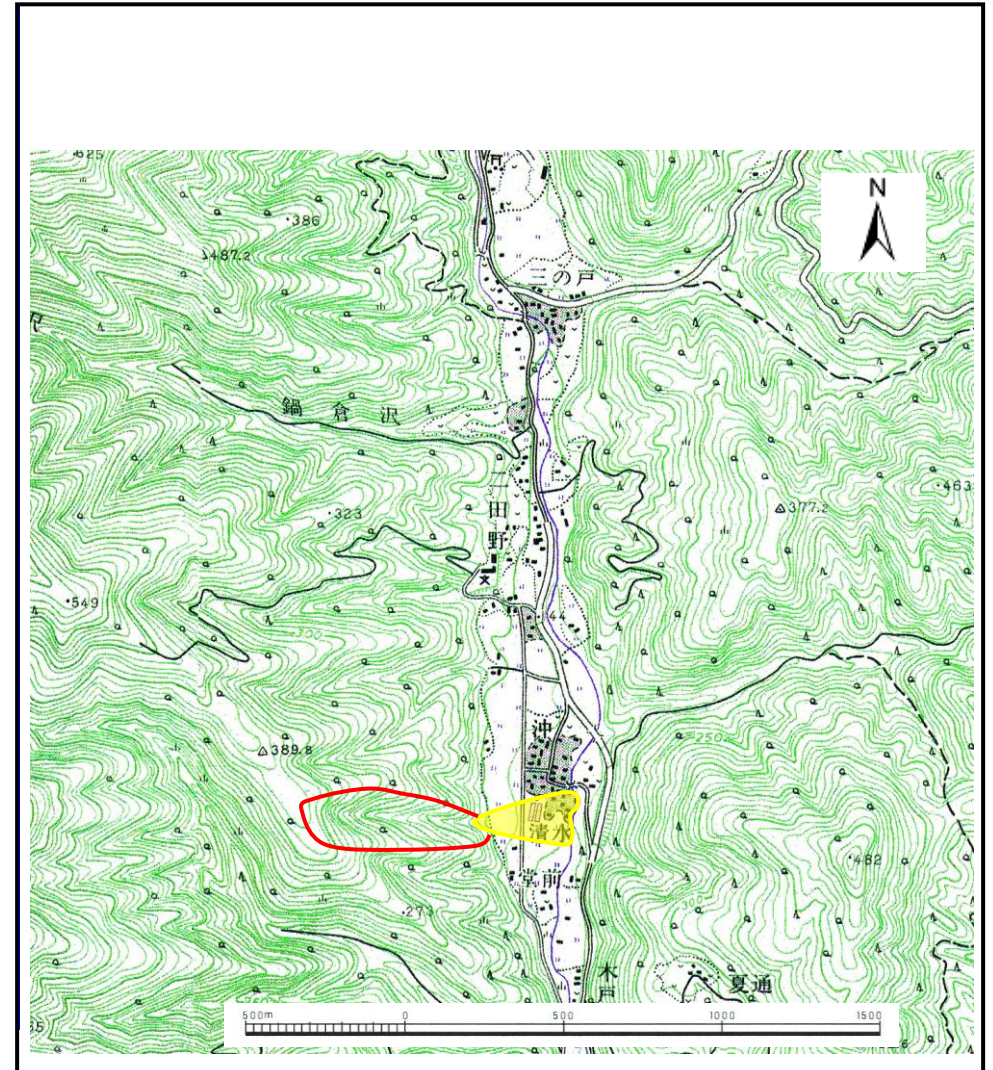
土砂災害防止に関する基礎調査(土石流)

表紙 位置,位置図

自然現象の種類	土石流
溪流番号	A167021
水系名	気仙川
河川名	生出川
溪流名	熊の沢
所在地	陸前高田市矢作町清水
調査機関	岩手県大船渡地方振興局



位置図(S=1:200,000)



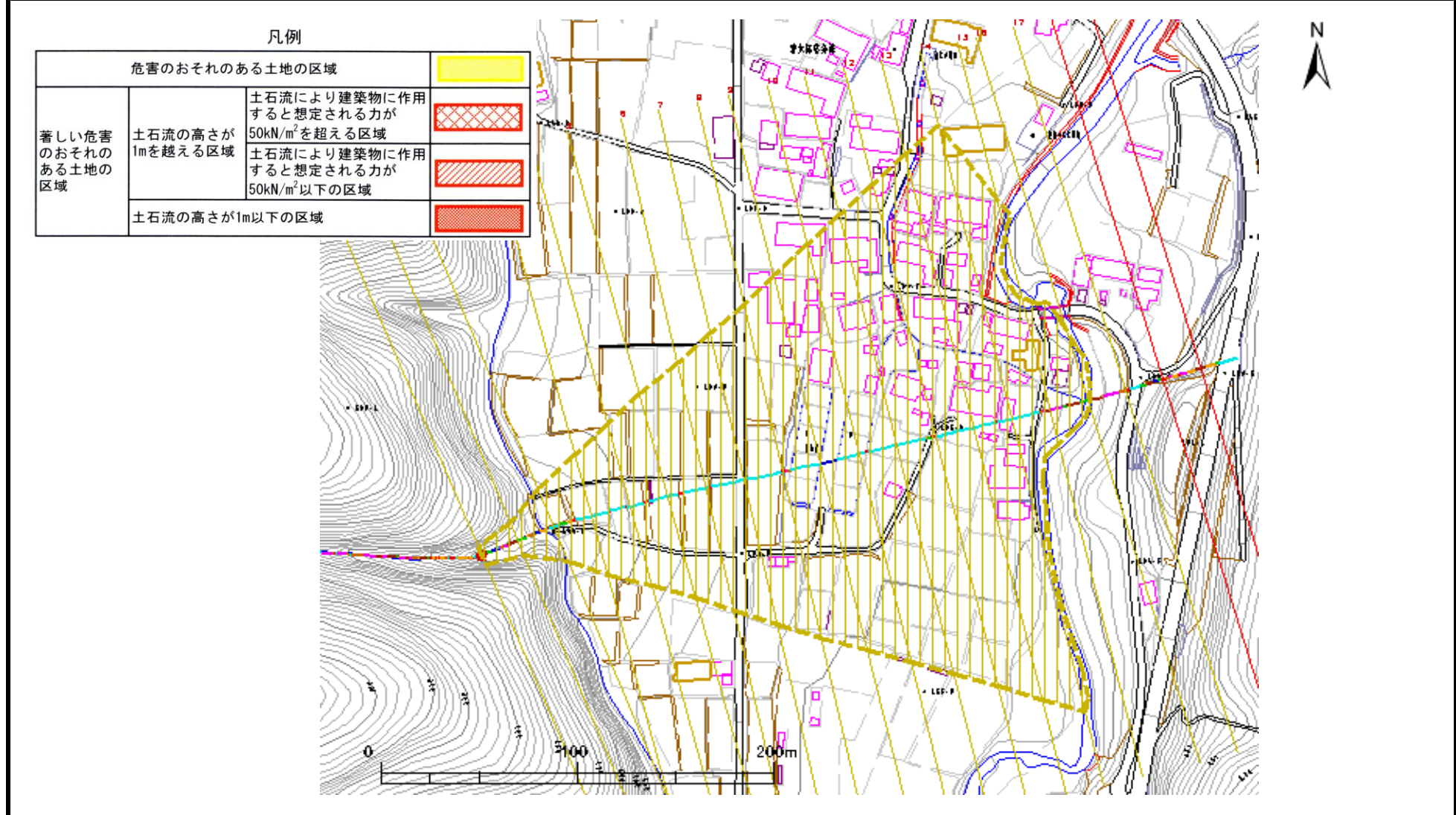
位置図(S=1:25,000)

土石流区域調査

様式3-1 危害のおそれのある土地、著しい危害のおそれのある土地の設定図

調査年度	平成15年度
所在地	陸前高田市矢作町清水

溪流の位置	溪流番号	A167021	溪流名	熊の沢	所在地	陸前高田市矢作町清水
-------	------	---------	-----	-----	-----	------------



土 石 流 区 域 調 査 書

様式3-2 建築物に作用すると想定される衝撃に関する事項

調査年度 平成15年度

渓流の位置	渓流番号	A167021	渓流名	熊の沢	所在地	陸前高田市矢作町清水	
横断測線番号	土石流の高さh(m)	土石流の流体力 F_d (kN/m ²)	建築物の耐力 P_2 (kN/m ²)	横断測線番号	土石流の高さh(m)	土石流の流体力 F_d (kN/m ²)	建築物の耐力 P_2 (kN/m ²)
No. 0	0.386824259	12.99860125	17.50485984				
No. 1	0.421095978	14.00695552	16.18660429				
No. 2	0.266423608	7.268376891	24.841824				
No. 3	0.241912819	5.954965788	27.23366222				
No. 4	0.224120448	4.990515014	29.29838579				
No. 5	0.207624246	4.065524114	31.52945687				
No. 6	0.19620668	3.379334936	33.29370958				
No. 7	0.187289055	2.771568457	34.82149981				
No. 8	0.182407229	2.359476057	35.72122169				
No. 9	0.178744084	1.832029204	36.42865359				
No. 10	0.182430562	1.227272457	35.7168066				
No. 11	0.18706322	1.045560325	34.86208403				
No. 12	0.191039035	0.942009211	34.1616425				
No. 13	0.19864844	0.802184235	32.89933366				
No. 14	0.207375057	0.69055438	31.56588503				
No. 15	0.20747005	0.689523277	31.55198797				
No. 16	0.200228651	0.740299259	32.64924288				
No. 17	0.25619277	0.387264289	25.78440131				
No. 18	0	0	0				
No. 19	0	0	0				