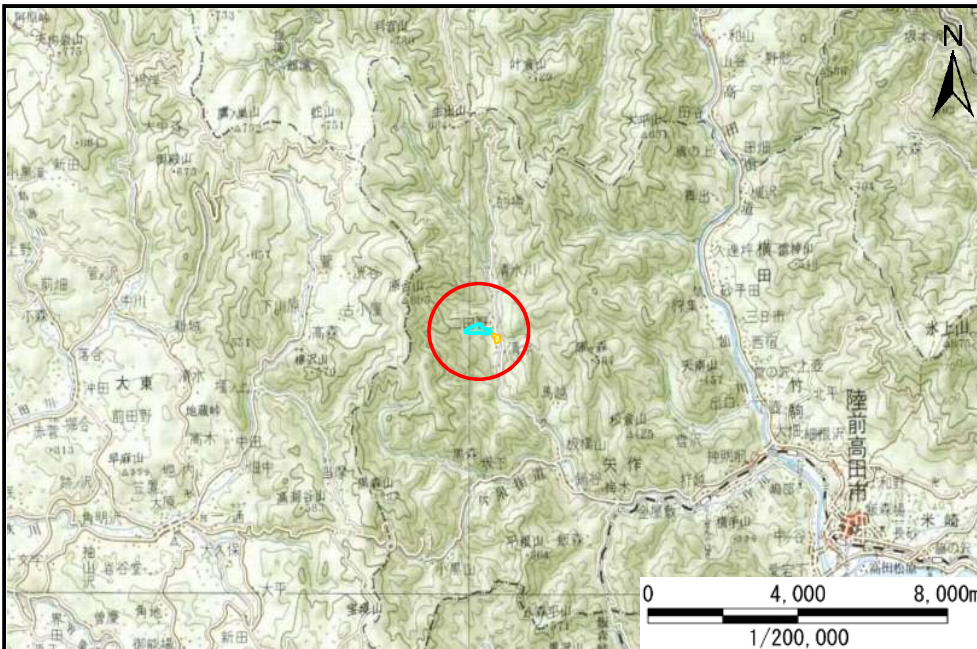


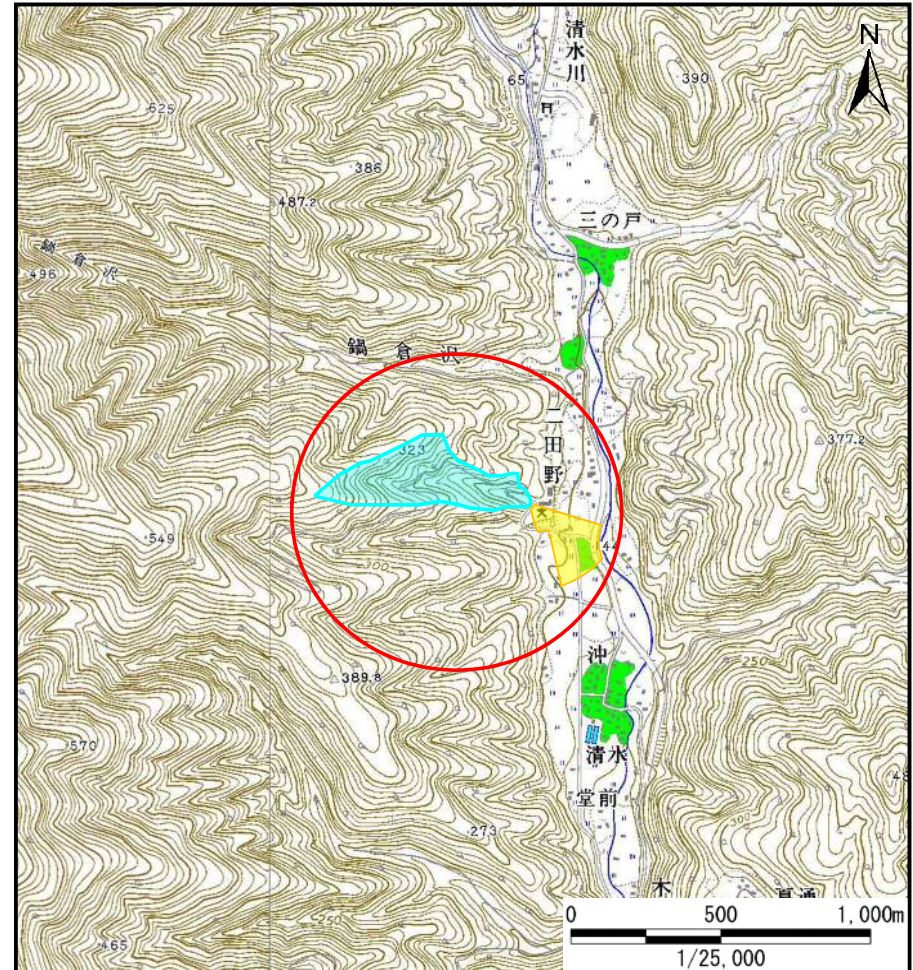
土砂災害防止に関する基礎調査(土石流)

表紙 位置,位置図

自然現象の種類	土石流
溪流番号	A167017
水系名	気仙川
河川名	生出川
溪流名	二田野の沢(2)
所在地	岩手県陸前高田市矢作町字二田野
調査機関	沿岸広域振興局土木部大船渡土木センター



位置図(S=1/200,000)



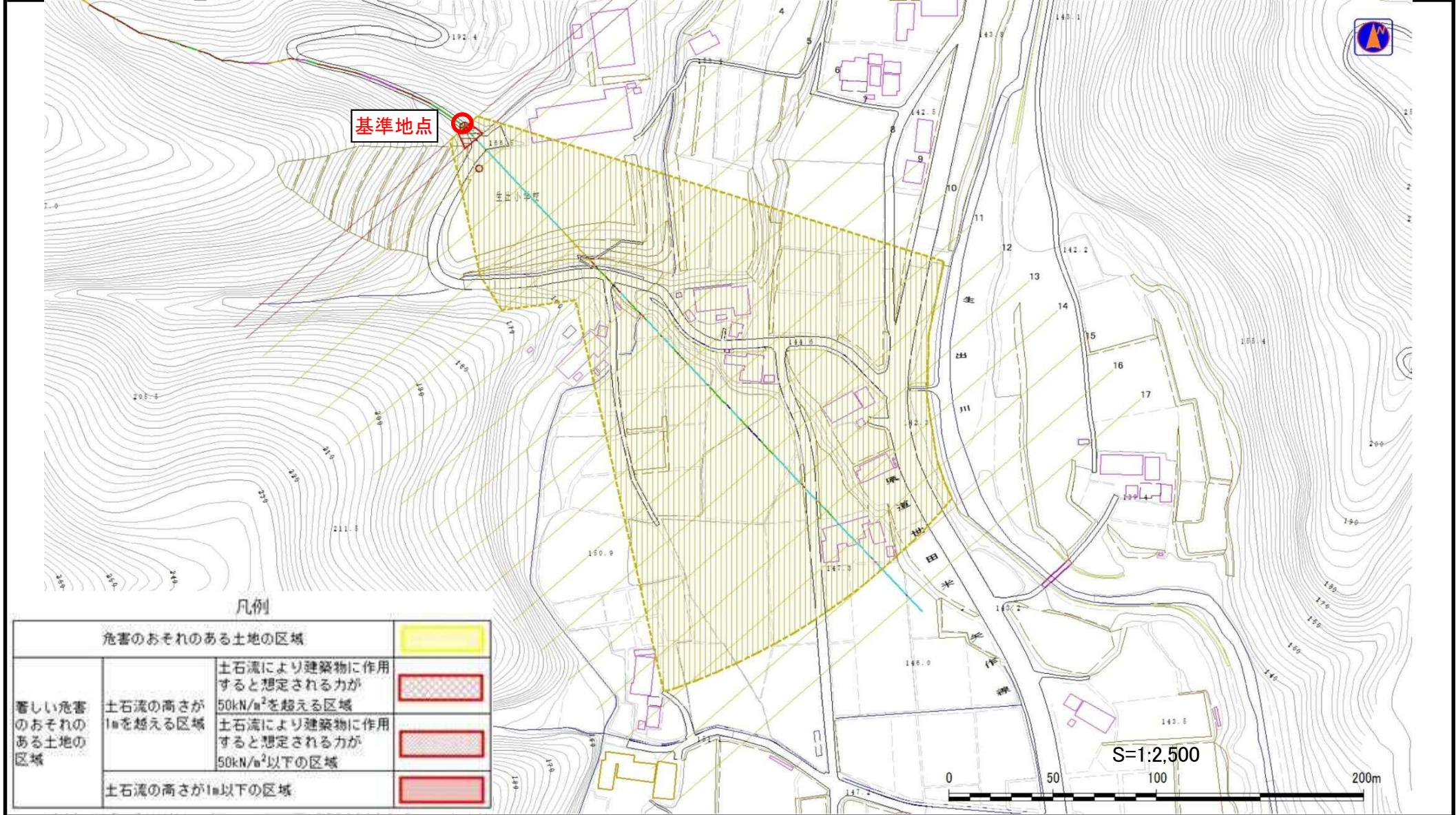
概況図(S=1/25,000)

土石流区域調査

様式3-1 危害のおそれのある土地、著しい危害のおそれのある土地の設定図

調査年度	平成27年度
所在地	岩手県陸前高田市矢作町字二田野

溪流の位置	溪流番号	A167017	溪流名	二田野の沢(2)	所在地	岩手県陸前高田市矢作町字二田野
-------	------	---------	-----	----------	-----	-----------------



凡例

危害のおそれのある土地の区域		
著しい危害のおそれのある土地の区域	土石流により建築物に作用すると想定される力が50kN/m ² を超える区域	
	土石流により建築物に作用すると想定される力が50kN/m ² 以下の区域	
	土石流の高さが1m以下の区域	

