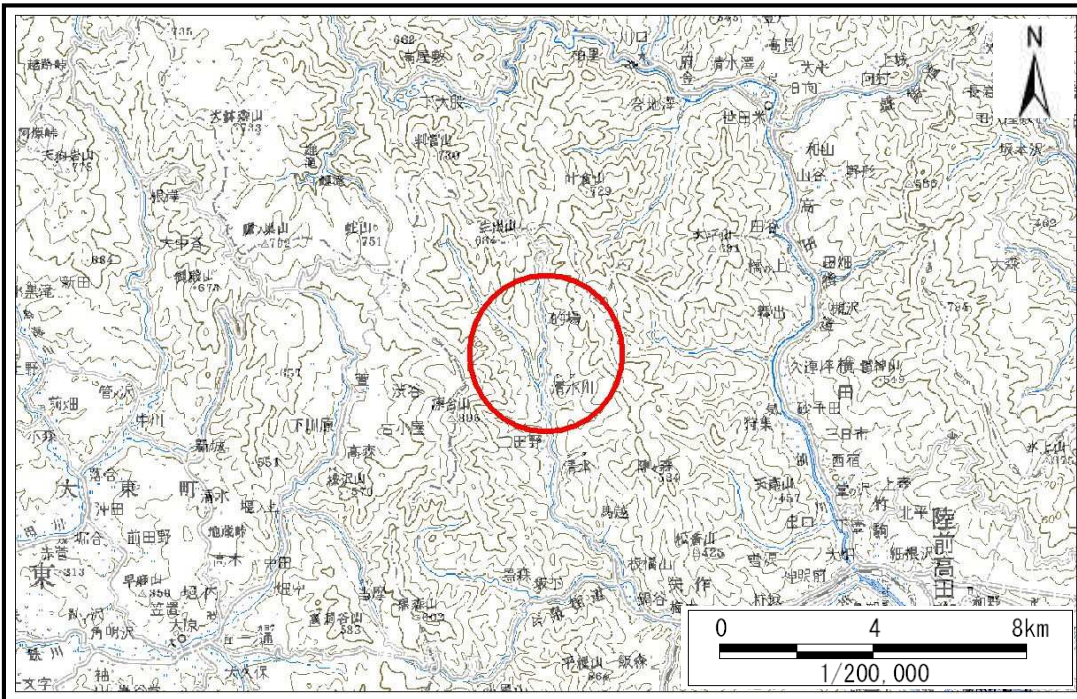


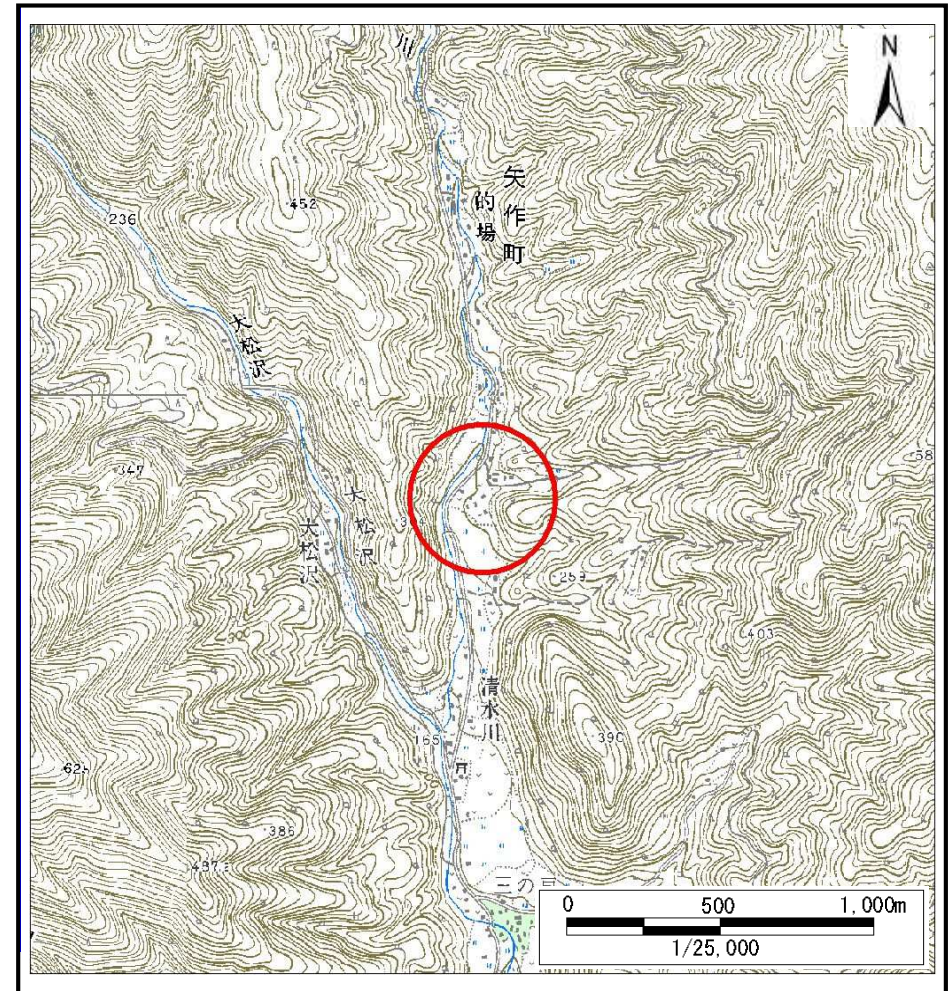
土砂災害防止に関する基礎調査(土石流)

表紙 位置,位置図

自然現象の種類	土石流
溪流番号	A167014
水系名	気仙川
河川名	生出川
溪流名	水上沢
所在	陸前高田市矢作町の場
調査機関	沿岸広域振興局土木部大船渡土木センター



位置図(S:1:200,000)



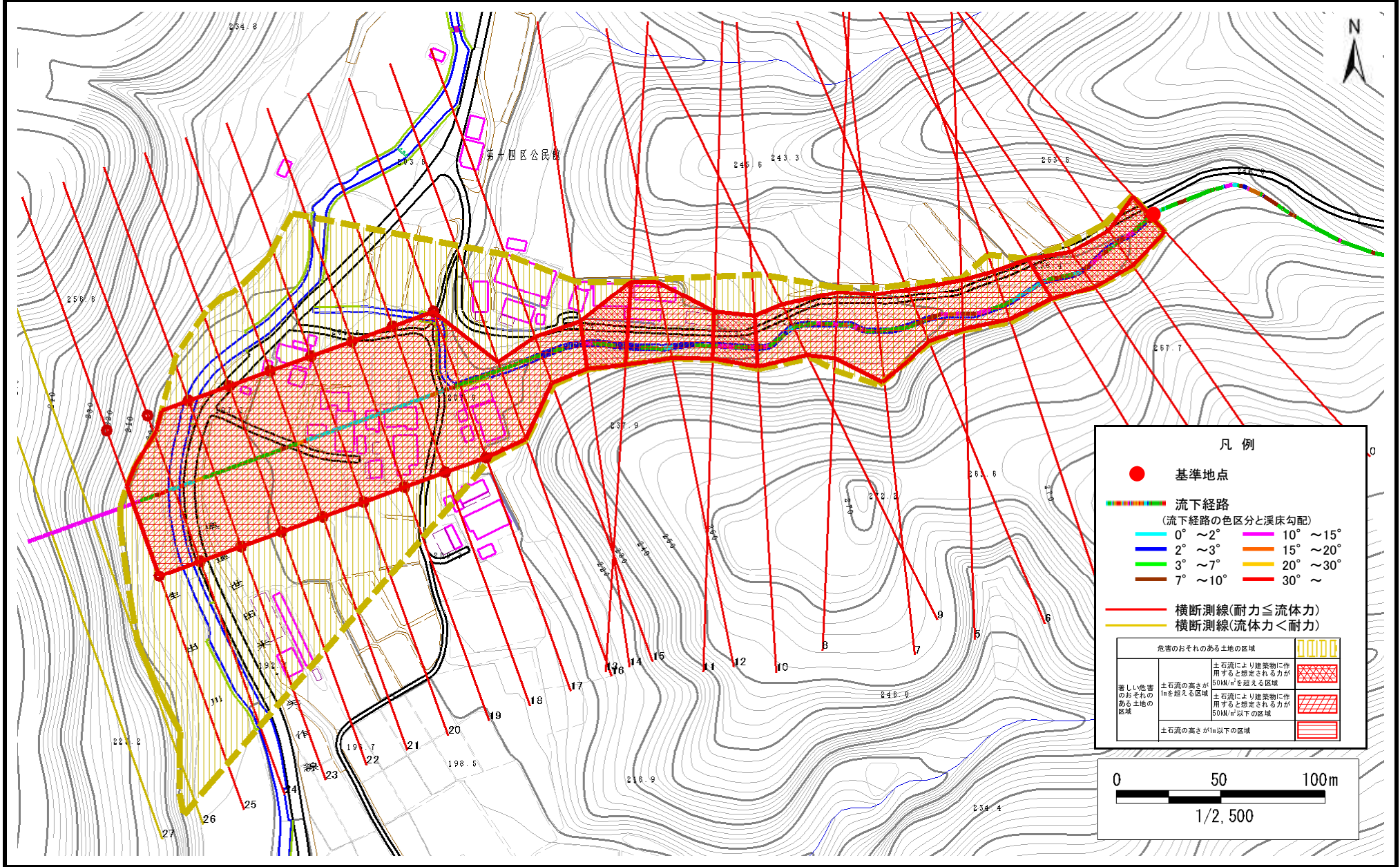
概況図(S:1:25,000)

土石流区域調査

様式3-1 危害のおそれのある土地、著しい危害のおそれのある土地の設定図

調査年度 平成22年度

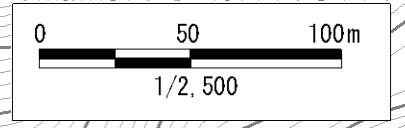
溪流の位置	溪流番号	溪流名	水上沢	所在地	陸前高田市矢作町的場
-------	------	-----	-----	-----	------------



凡例

- 基準地点
- 流下経路
(流下経路の色区分と渓床勾配)
 - 0° ~ 2°
 - 2° ~ 3°
 - 3° ~ 7°
 - 7° ~ 10°
 - 10° ~ 15°
 - 15° ~ 20°
 - 20° ~ 30°
 - 30° ~
- 横断測線(耐力 ≤ 流体力)
- 横断測線(流体力 < 耐力)

危害のおそれのある土地の区域	
著しい危害のおそれのある土地の区域	
土石流の高さが1mを超える区域	
土石流の高さが1m以下の区域	



土石流区域調書

様式3-2 建築物に作用すると想定される衝撃に関する事項

調査年度	平成22年度
所在地	陸前高田市矢作町字的場

溪流の位置	溪流番号	A167014	溪流名	水上沢	所在地	陸前高田市矢作町字的場
-------	------	---------	-----	-----	-----	-------------

横断測線番号	土石流の高さh(m)	土石流の流体力Fd(kN/m ²)	建築物の耐力P2(kN/m ²)	横断測線番号	土石流の高さh(m)	土石流の流体力Fd(kN/m ²)	建築物の耐力P2(kN/m ²)
No.0	2.50	64.37	4.55	No.27	0.00	0.00	0.00
No.1	2.66	67.01	4.51				
No.2	2.66	63.97	4.51				
No.3	2.52	55.66	4.54				
No.4	2.39	47.19	4.59				
No.5	2.43	49.26	4.57				
No.6	2.20	46.39	4.71				
No.7	1.68	31.13	5.35				
No.8	2.03	38.82	4.86				
No.9	2.23	44.36	4.69				
No.10	2.36	48.92	4.61				
No.11	2.45	53.10	4.57				
No.12	1.84	34.14	5.09				
No.13	1.75	32.12	5.22				
No.14	2.42	52.94	4.58				
No.15	2.44	49.80	4.57				
No.16	1.81	29.90	5.13				
No.17	1.24	17.85	6.52				
No.18	1.25	16.31	6.48				
No.19	1.25	16.24	6.47				
No.20	1.27	14.46	6.40				
No.21	1.29	13.33	6.33				
No.22	1.27	13.79	6.41				
No.23	1.27	13.80	6.41				
No.24	1.21	15.21	6.64				
No.25	1.34	11.23	6.17				
No.26	0.00	0.00	0.00				