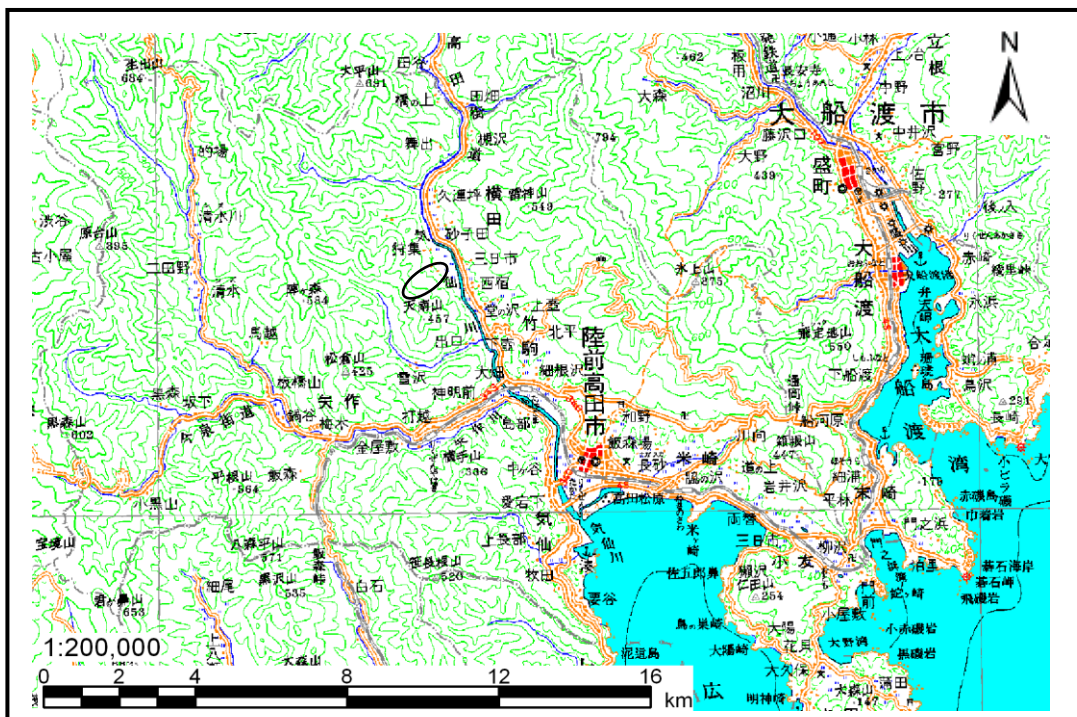


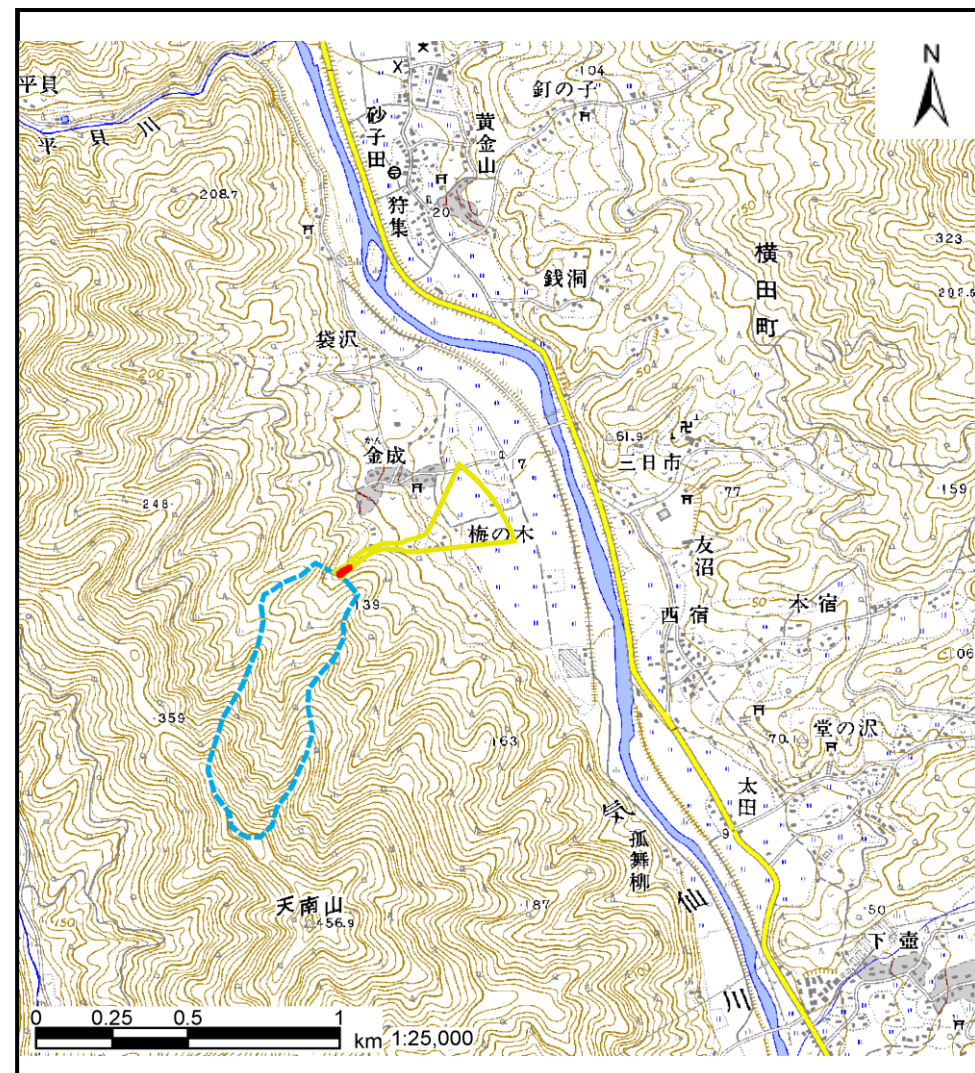
土砂災害防止に関する基礎調査(土石流)

表紙 位置,位置図

自然現象の種類	土石流
溪流番号	A167008
水系名	気仙川
河川名	気仙川
溪流名	梅の木沢
所在地	陸前高田市横田町字梅の木
調査機関	岩手県大船渡地方振興局



位置図(S=1:200,000)



位置図(S=1:25,000)

土石流区域調書

様式3-1 危害のおそれのある土地、著しい危害のおそれのある土地の設定図

調査年度

平成17年度

溪流の位置

溪流番号

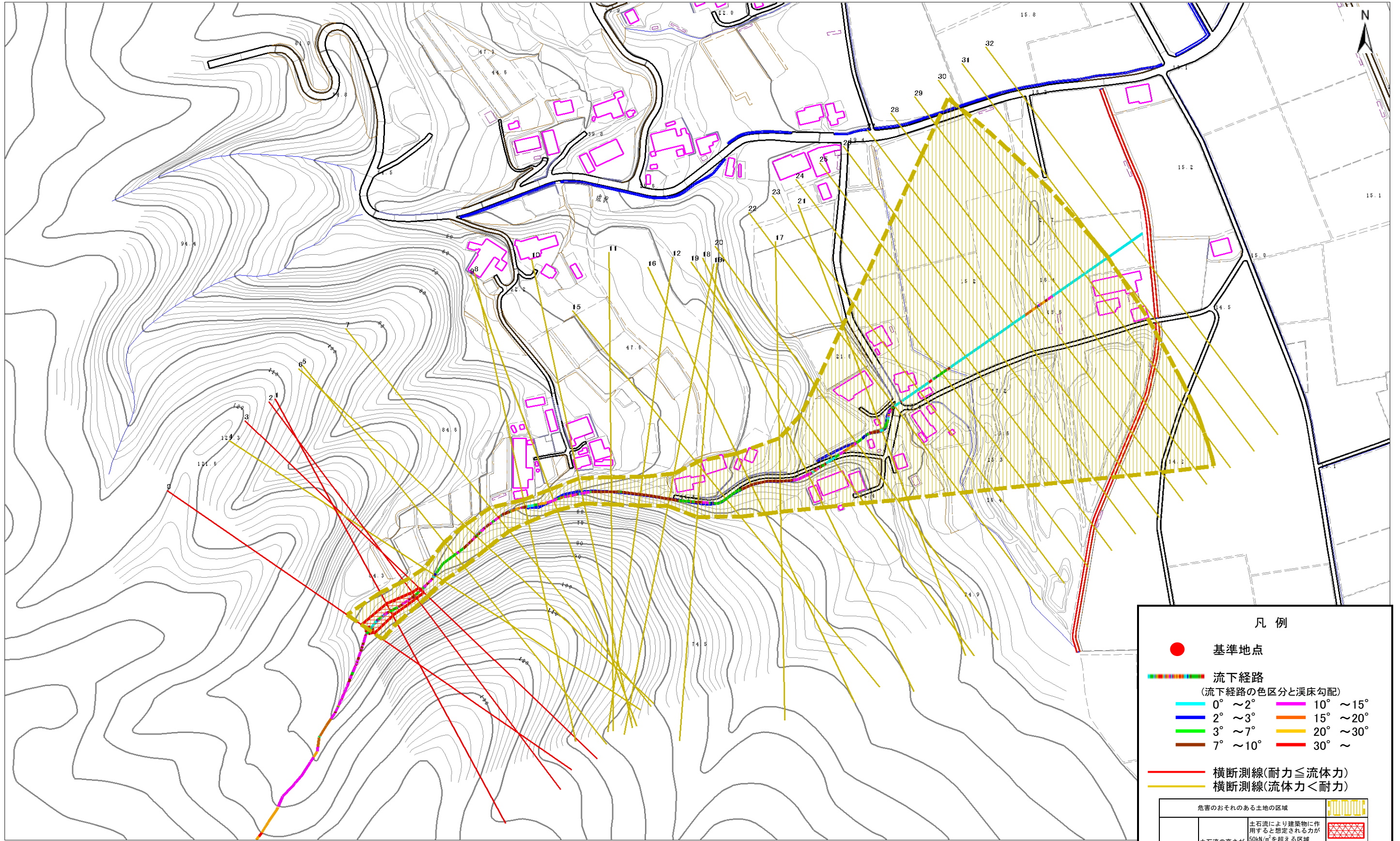
A167008

溪流名

梅の木沢

所在地

陸前高田市横田町字梅の木



1/2,500

0 1 × 100m

凡例

- 基準地点
- 流下経路
(流下経路の色区分と渓床勾配)
 - 0° ~ 2°
 - 2° ~ 3°
 - 3° ~ 7°
 - 7° ~ 10°
 - 10° ~ 15°
 - 15° ~ 20°
 - 20° ~ 30°
 - 30° ~
- 横断測線(耐力 ≤ 流体力)
- 横断測線(流体力 < 耐力)

危害のおそれのある土地の区域		図案
著しい危害のおそれのある土地の区域	土石流の高さが1mを超える区域 土石流により建築物に作用すると想定される力が50kN/m ² を超える区域	[Red cross-hatch pattern]
	土石流の高さが1mを超える区域 土石流により建築物に作用すると想定される力が50kN/m ² 以下の区域	[Red diagonal lines pattern]
	土石流の高さが1m以下の区域	[Red horizontal lines pattern]

土石流区域調書

様式3-2 建築物に作用すると想定される衝撃に関する事項

調査年度	平成17年度
所在地	陸前高田市横田町字梅の木

溪流の位置	溪流番号	A167008	溪流名	梅の木沢	所在地	陸前高田市横田町字梅の木
-------	------	---------	-----	------	-----	--------------

横断測線番号	土石流の高さh(m)	土石流の流体力Fd(kN/m ²)	建築物の耐力P2(kN/m ²)	横断測線番号	土石流の高さh(m)	土石流の流体力Fd(kN/m ²)	建築物の耐力P2(kN/m ²)
No. 0	0.611914221	28.86098288	11.56512272	No. 27	0.311876319	2.312327669	21.403791
No. 1	0.613217046	26.09053178	11.54356679	No. 28	0.345068228	1.477030933	19.46716233
No. 2	0.516306386	16.30071609	13.44893332	No. 29	0.319724597	1.720471327	20.9094246
No. 3	0.504147634	14.8096512	13.74042401	No. 30	0.361193326	1.274636966	18.65531628
No. 4	0.475276572	12.09188092	14.49298577	No. 31	0.384208915	1.06649627	17.61517978
No. 5	0.328881372	6.572854076	20.36257233	No. 32	0.411122986	0.892444407	16.54739254
No. 6	0.400680809	7.987032655	16.9445361				
No. 7	0.428308084	7.633451754	15.9362373				
No. 8	0.406113327	6.853015021	16.73535753				
No. 9	0.4712507	8.312392405	14.60532502				
No. 10	0.420466437	7.363329384	16.20886925				
No. 11	0.428188716	7.598593752	15.940312				
No. 12	0.393646226	7.007910548	17.22403653				
No. 13	0.423238573	7.813771376	16.11132704				
No. 14	0.47842217	8.620324152	14.40653809				
No. 15	0.431331983	7.921735185	15.83377264				
No. 16	0.409344175	7.278624375	16.61360411				
No. 17	0.473349215	8.815866711	14.54652671				
No. 18	0.54247611	10.25593893	12.86637323				
No. 19	0.298332738	3.953703773	22.31831095				
No. 20	0.505817663	8.022504938	13.69954771				
No. 21	0.602624484	9.473238462	11.72157439				
No. 22	0.3023742	3.529314602	22.03680837				
No. 23	0.302469895	3.288307831	22.03023434				
No. 24	0.29904714	3.364011498	22.26799476				
No. 25	0.303373383	3.022714151	21.96837189				
No. 26	0.306127607	2.680989667	21.7820495				