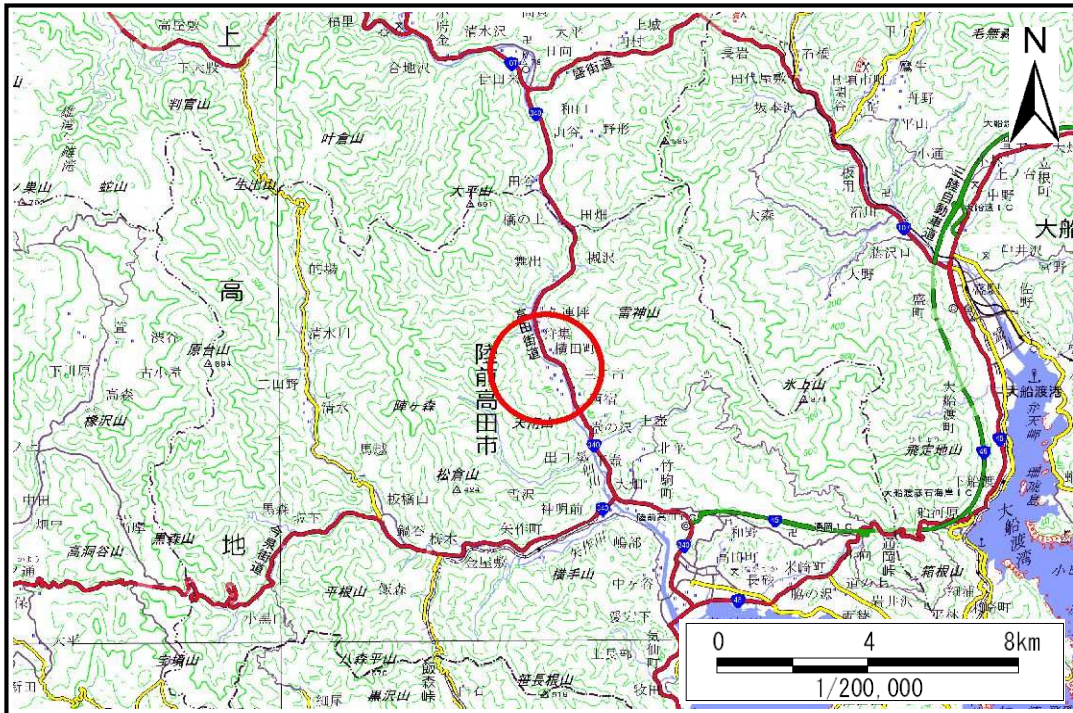


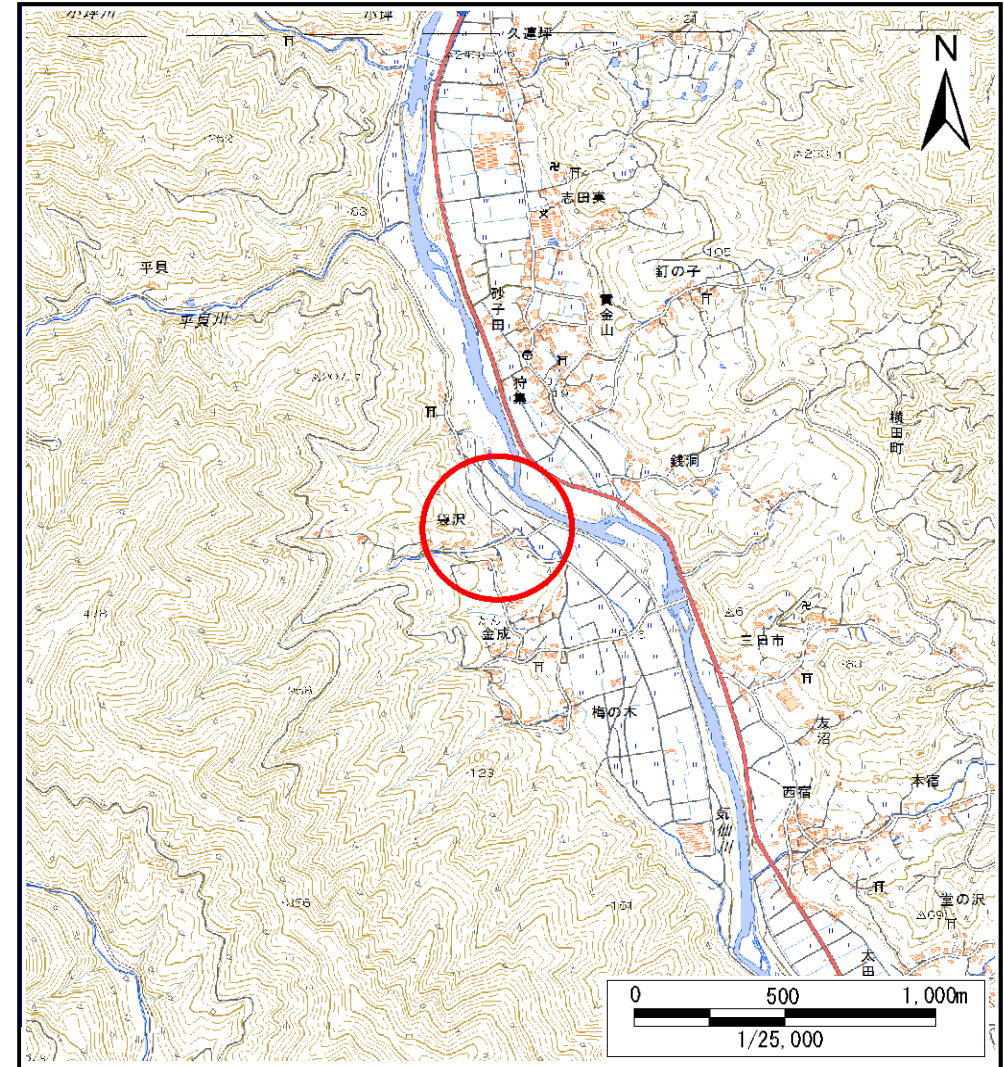
# 土砂災害防止に関する基礎調査(土石流)

表紙 位置,位置図

自然現象の種類	土石流
溪流番号	A167005
水系名	気仙川
河川名	気仙川
溪流名	袋沢
所在地	陸前高田市横田町字袋沢
調査機関	沿岸広域振興局土木部大船渡土木センター



概況図(S=1:200,000)



位置図(S=1:25,000)

# 土石流区域調査

様式3-1 危害のおそれのある土地、著しい危害のおそれのある土地の設定図(全体図)

調査年度

平成28年度

溪流の位置

溪流番号

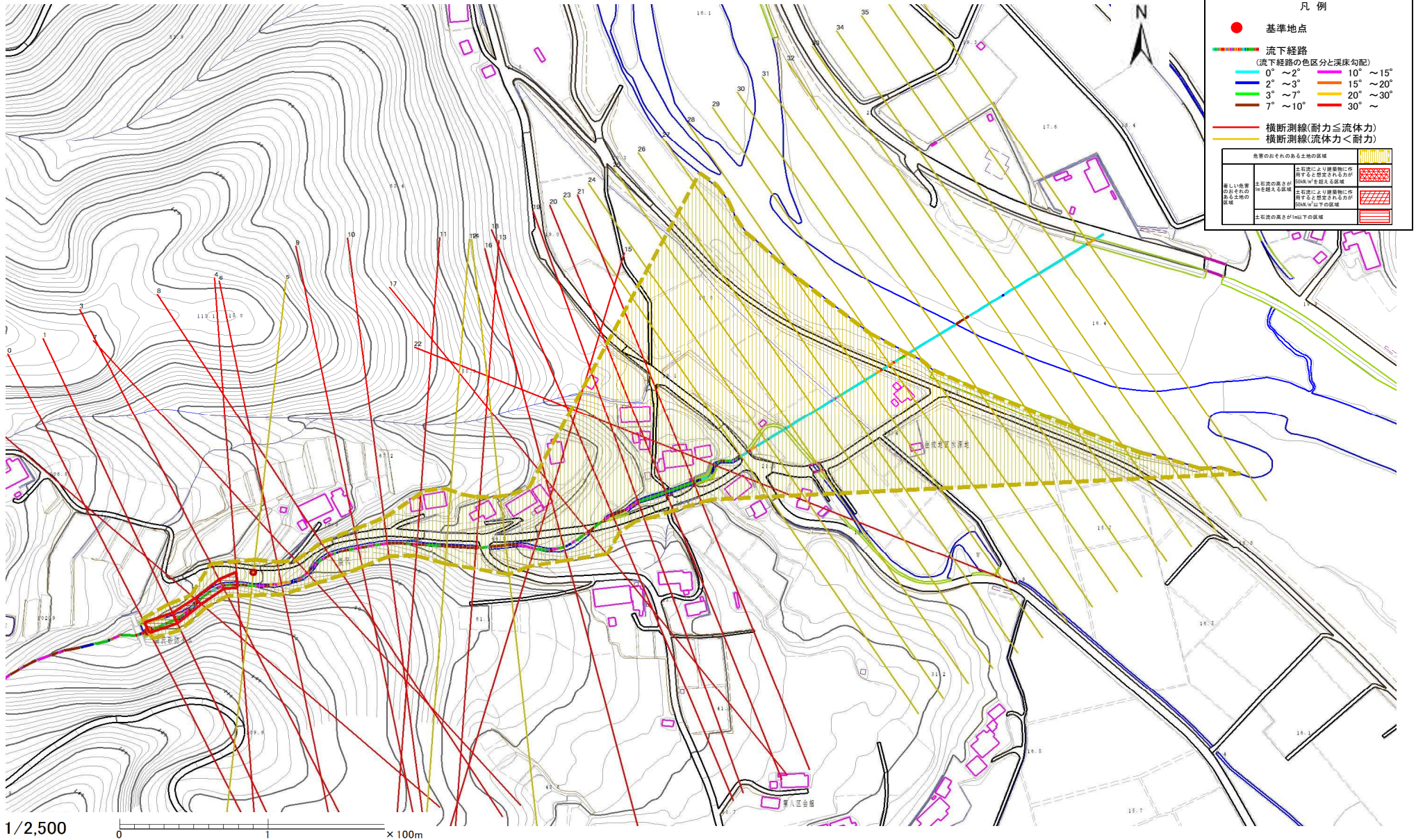
A167005

溪流名

袋沢

所在地

陸前高田市横田町字袋沢



## 土石流区域調査

様式3-2 建築物に作用すると想定される衝撃に関する事項

調査年度 平成28年度

溪流の位置	溪流番号	A167005	溪流名	袋沢	所在地	陸前高田市横田町字袋沢	
横断測線番号	土石流の高さh(m)	土石流の流体力Fd(kN/m <sup>2</sup> )	建築物の耐力P2(kN/m <sup>2</sup> )	横断測線番号	土石流の高さh(m)	土石流の流体力Fd(kN/m <sup>2</sup> )	建築物の耐力P2(kN/m <sup>2</sup> )
No.0	0.99	33.28	7.73	No.27	0.53	5.32	13.11
No.1	0.94	29.89	7.99	No.28	0.55	3.92	12.52
No.2	1.10	34.36	7.08	No.29	0.63	2.51	11.21
No.3	0.92	23.52	8.16	No.30	0.59	2.89	11.92
No.4	0.71	15.54	10.07	No.31	0.62	2.61	11.39
No.5	0.50	8.82	13.71	No.32	0.67	2.12	10.64
No.6	0.86	18.60	8.63	No.33	0.70	1.86	10.20
No.7	0.90	20.90	8.28	No.34	1.04	0.77	7.41
No.8	0.71	14.97	10.07	No.35	0.00	0.00	0.00
No.9	0.85	19.04	8.70	No.36	0.00	0.00	0.00
No.10	0.90	20.65	8.34	No.37	0.00	0.00	0.00
No.11	0.84	17.64	8.81				
No.12	0.59	11.34	11.79				
No.13	0.95	22.17	7.95				
No.14	0.49	9.26	14.01				
No.15	0.80	18.50	9.11				
No.16	0.85	18.39	8.67				
No.17	0.81	13.90	9.04				
No.18	1.13	23.51	6.95				
No.19	1.09	23.66	7.13				
No.20	1.27	28.04	6.38				
No.21	1.27	26.66	6.40				
No.22	0.79	13.49	9.26				
No.23	0.52	6.59	13.30				
No.24	0.51	6.75	13.43				
No.25	0.52	6.27	13.27				
No.26	0.52	5.45	13.14				